

Infrastrukturi

Lausuntopyyntö 21.3.2022

Kaupunkisuunnitteluosasto
Elinkeino- ja infrastruktuurikeskus
PL 77
07901 Loviisa

Lausunto koskien tontin 1060-1 poikkeamislupahakemusta

Infrastrukturi- ja liikenteen osasto toteaa asiasta lausuntonaan seuraavaa:

Liikenteen sujuvuus

Korttelille 1060 on poikkeamislupahakemuksessa osoitettu kaksi uutta ajoneuvoliittymän paikkaa: yksi Regaalienkujalle ja yksi Saaristotielle. Uudet liittymät ovat liikenteen sujuvuuden kannalta soveltuviissa paikoissa. Regaalienkujalle rakennettavan kiinteistöjen yhteisen jätehuoltopisteen käyttö ei rajoita korttelialueen pohjoisimmalle tontille ajoa Regaalienkujalta. Kahden tontin yhteinen liittymäjärjestely Saaristotieltä vastaa asemakaavassa viereiselle korttelille 1059 osoitettuja liittymiä. Saaristotie on korttelin kohdalla katualuetta. Liittymä sijoittuu suoralle katuosuudelle, jossa on hyvä näkemä. Saaristotien nopeusrajoitus tarkistetaan uuden maankäytön kanssa soveltuvaksi asuinalueen rakentuessa.

Maastonmuodot ja olosuhteet

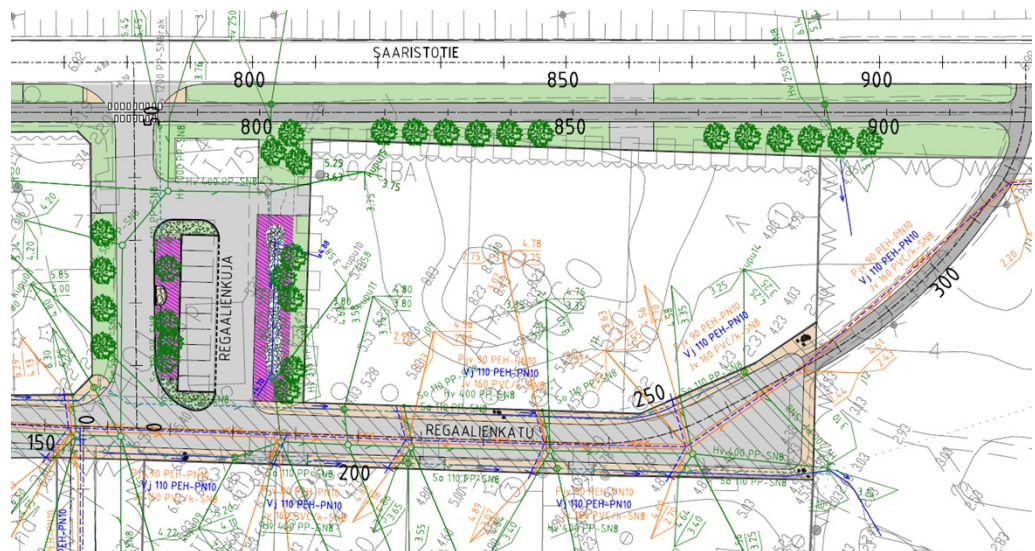
Ajoneuvoliittymät sijoittuvat maastonmuodollisesti soveltuviin kohtiin. Ajoreitit mahdollistavat rakennusten sijoittamisen luonnonvalon ja pihan käytön kannalta suotuisiin kohtiin.

Vesihuolto

Uudet ajoneuvoliittymät eivät vaikuta kunnallisteknisten järjestelmien toimivuuteen. Korttelin pohjoisimmalle tontille voidaan järjestää ajoyhteys tekemällä pieniä muutoksia hulevesipainanteen muotoon ja putkituksiin. Korttelille 1060 on toteutettu infrahankkeen yhteydessä yhdet vesijohdon, jäteveden ja huleveden tonttiliitokset, jotka palvelevat korttelialueen eteläisintä tonttia. Kahdelle muulle tontille on järjestettävissä tonttiliitokset runkolinjasta normaaliin tapaan.

Viheralueet

Uusien liittymien kohdalla olevat viisi puuta on mahdollista siirtää ja hyödyntää alueella. Hulevesipainanteessa siirretään yksi kartiotammi idemmäs ja Saaristotiellä siirretään kaksi ruotsinpihlajaa ja kaksi tammenlehtileppää etelämmäs nykyisen puurivin jatkoksi.



Markus Lindroos
Infrastruktuuripäällikkö