

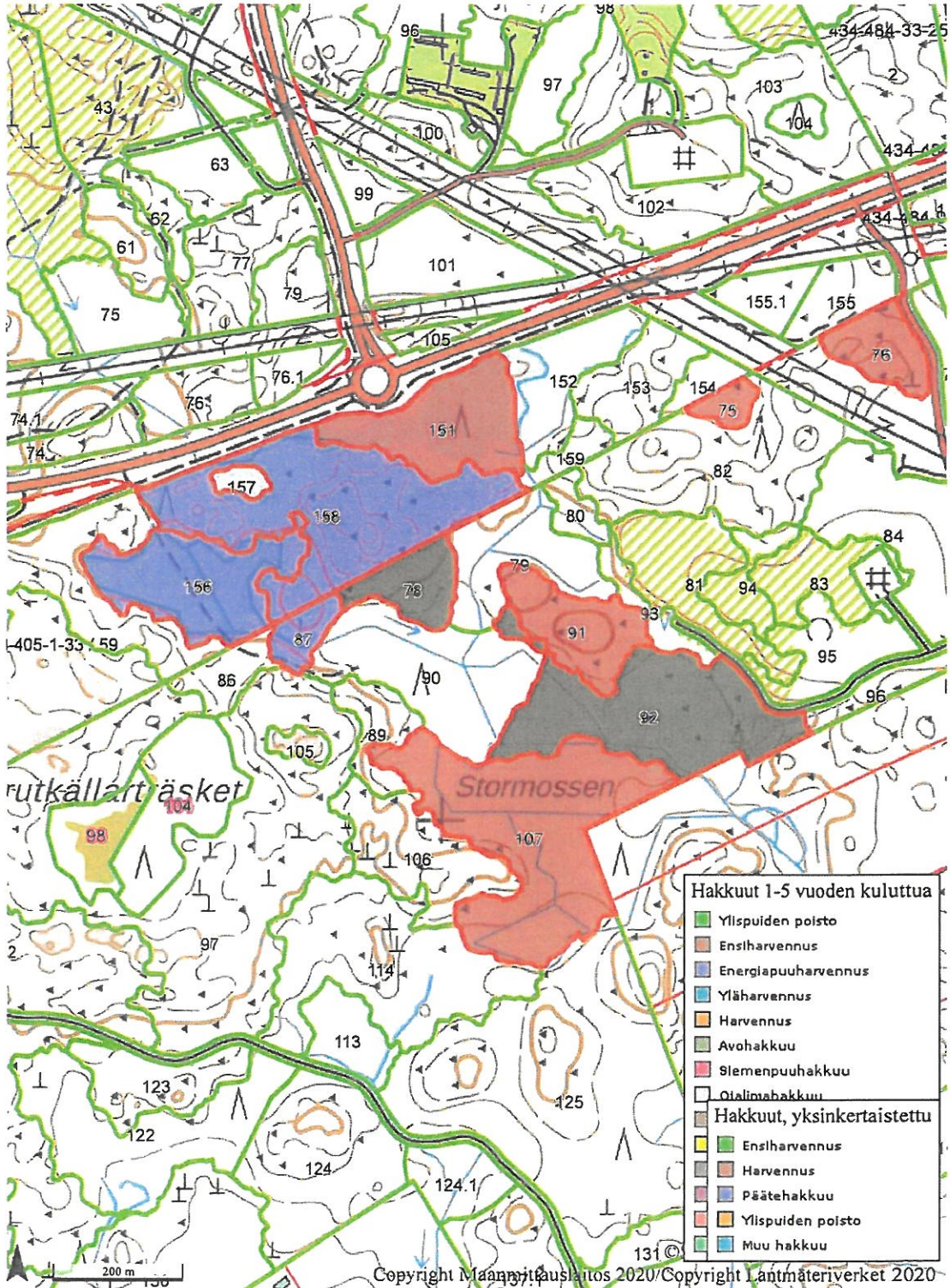
Metsänhoito	ala	hinta €/ha	kokonais
metsän uudistaminen (kaivurilaitutus) maanmuokkaus	6,7	0	0
1,5 v paakku kuusi istutus+taimet	6,7	0	0
luontaisen uudistuksen kaivurilaitutus		0	0
taimikonhoito/raivaus	34,3	0	0
nuoren metsän hoito/raivaus	4,9	0	0
perkaus	3,5	0	0
		0	0
ennakkoraivaus erillinen	0	0	0
ennakkoraivaus hakkuukohteissa	15	0	0
	0	0	0
Kustannus yhteensä:		0	0

Tarjouksen arvo: 0

6A

Kortti 1

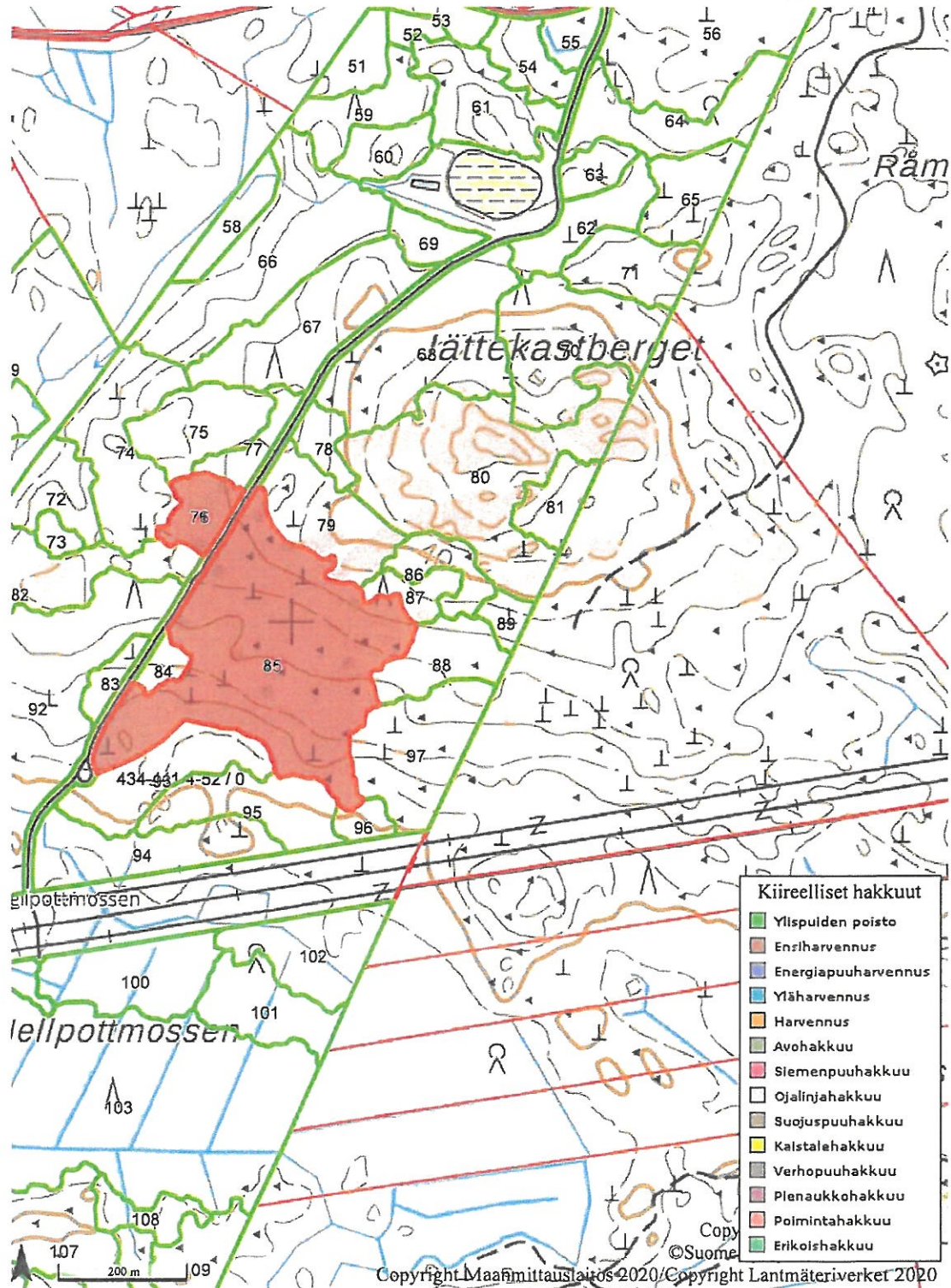
2022-02-21 09:31



6B

Karta 2

2022-02-21 09:50



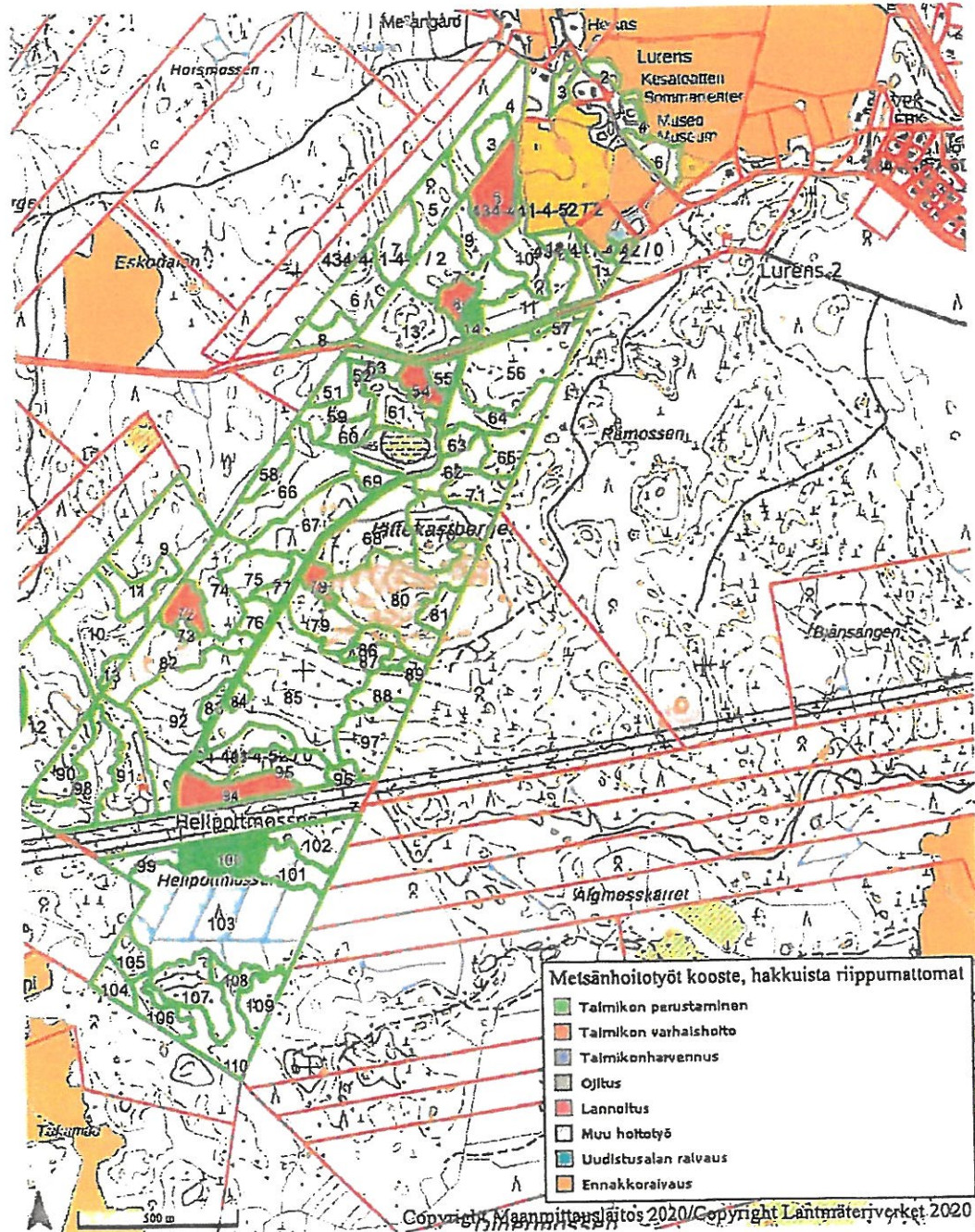
Hakkuut kuvioittain

Kuvio	Hakkuutapa	Korjuu- aika	Ehdotettu hakkuu- vuosi	Pinta- ala, ha	yhteensä	Hakkuumäärä yhteensä ja puutavaralajeittain tukkia, m ³	Lisäksi ha k karsit- tu k o k ku n u t o p u	Tulot ja menot, € kanto- raha- aih. mh-
FOGDAS 434-401-6-69								
75	Harvennus	Kesä	2022	0,3	39	118 1 16 0 0 20 2		1135 0
	Lisätiedot							
76	Harvennus	Aina	2022	0,9	50	55 7 1 41 2		1020 0
	Lisätiedot							
78	Avohakkuu	Aina	2025	1,0	198	199 83 33 5 53 15 8		7913 997
	Lisätiedot Männyn kyivö, Taimikon							
87	Avohakkuu	Kesä	2022	0,5	171	326 17 97 7 9 33 8		7445 1095
	Lisätiedot Kuusen istutus, Laikkumätästys							
91	Harvennus	Aina	2022	1,6	137	88 41 9 67 19 3		3739 0
	Lisätiedot							
92	Avohakkuu	Talvi	2026	4,1	1 536	376 174 840 51 54 273 144		66396 7397
	Lisätiedot Kunnostusojitus, Kuusen							
107	Harvennus	Talvi	2022	5,4	477	89 91 65 9 89 64 159		12488 0
	Lisätiedot							
159	Harvennus	Talvi	2022	0,9	51	60 4 6 8 10 22		1096 0
	Lisätiedot							
LOVISA (DEGERBY) 434-405-1-33								
151	Harvennus	Talvi	2022	2,3	222	99 14 51 25 6 48 78		6028 0
	Lisätiedot							

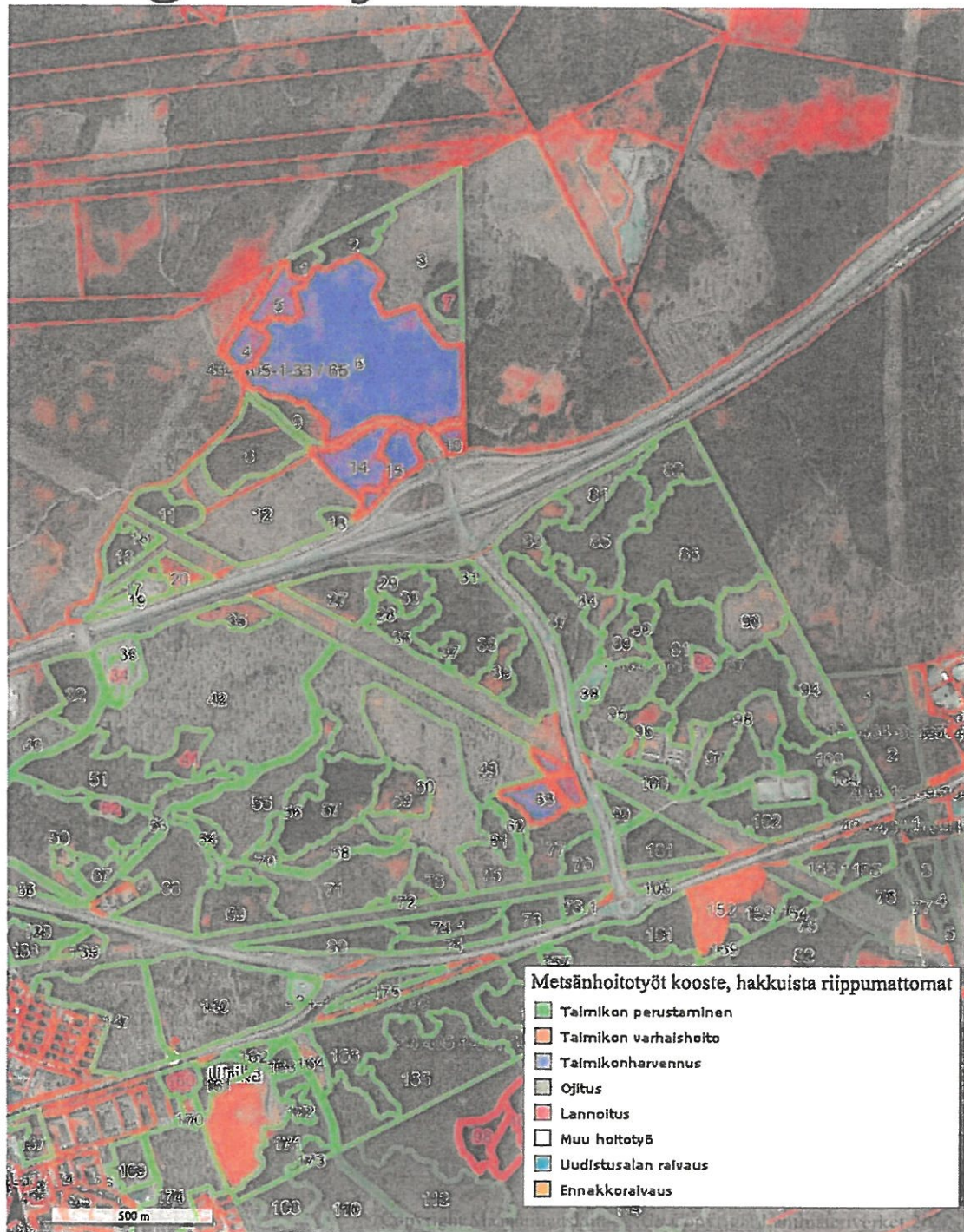
156	Avohakkuu	Talvi	2022	2,6	1 015	383	528	251	12	127	76	21		47305	5986
	Lisätiedot	Kunnostusojitus, Kuusen													
158	Avohakkuu	Kesä	2022	5,3	1 319	248	734	230	13	243	82	18		59514	11111
	Lisätiedot	Kuusen istutus, laikkumatalstys													
LURENS 434-441-4-52															
76	Ensiharvennus	Kesä	2021	0,7	23	35	1			18	3	1		362	0
	Lisätiedot														
85	Ensiharvennus	Kesä	2021	7,5	350	47	15	26		209	88	12		6088	0
	Lisätiedot														
Yhteensä				33,1	5 590	169	1 708	1 624	121	924	734	478		220529	26586

6d) Karta 3

Lurens hoito



Degerby 2022



be)

Metsänhoitotyöt kuvioittain

Kuvio	Työlaji	Ehdotettu hoitotyövuosi	Pinta-ala, ha	Määrä kpl/g	Kustannus-arvio, €	Lisätiedot
LURENS 434-441-4-52						
5	Taimikonharvennus	2021	2,1		948	
8	Taimikonharvennus	2021	0,7		321	
54	Nuoren metsän kunnostus	2021	0,8		473	
72	Nuoren metsän kunnostus	2021	1,0		591	
78	Taimikonharvennus	2021	0,5		231	
94	Nuoren metsän kunnostus	2021	1,9		1 146	
100	Taimikon varhaisperkaus	2024	1,8		635	
103	Taimikonharvennus	2022	10,2		4710	
Yhteensä			10,6		9 700	

19,0

Metsänhoitotyöt kuvioittain

Kuvio	Työlaji	Ehdotettu hoitotyövuosi	Pinta-ala, ha	Määrä kpl/g	Kustannus-arvio, €	Lisätiedot
LOVISA (DEGERBY) 434-405-1-33						
4	Nuoren metsän kunnostus	2022	0,8		458	
5	Taimikonharvennus	2022	1,1		506	
6	Taimikonharvennus	2022	14,8		6 678	
10	Nuoren metsän kunnostus	2022	0,4		226	Ensiharvennus 2027,
14	Taimikonharvennus	2022	1,9		865	
15	Taimikonharvennus	2022	1,3		574	
63	Taimikonharvennus	2022	1,7		754	
152	Taimikon varhaisperkaus	2022	1,7		585	
Yhteensä			25,3		10 700	

23,7