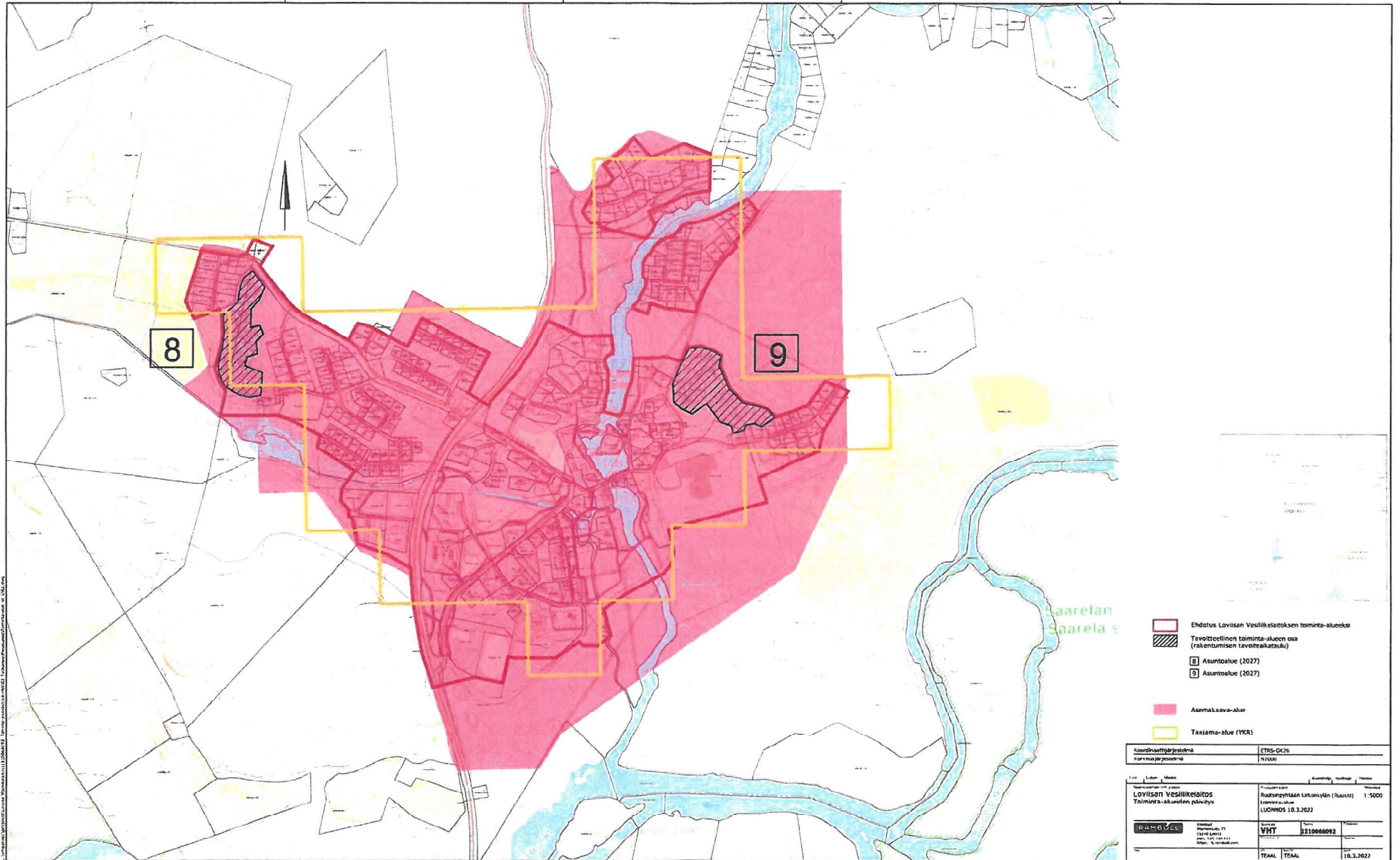


# 4. Ruotsinsyötä



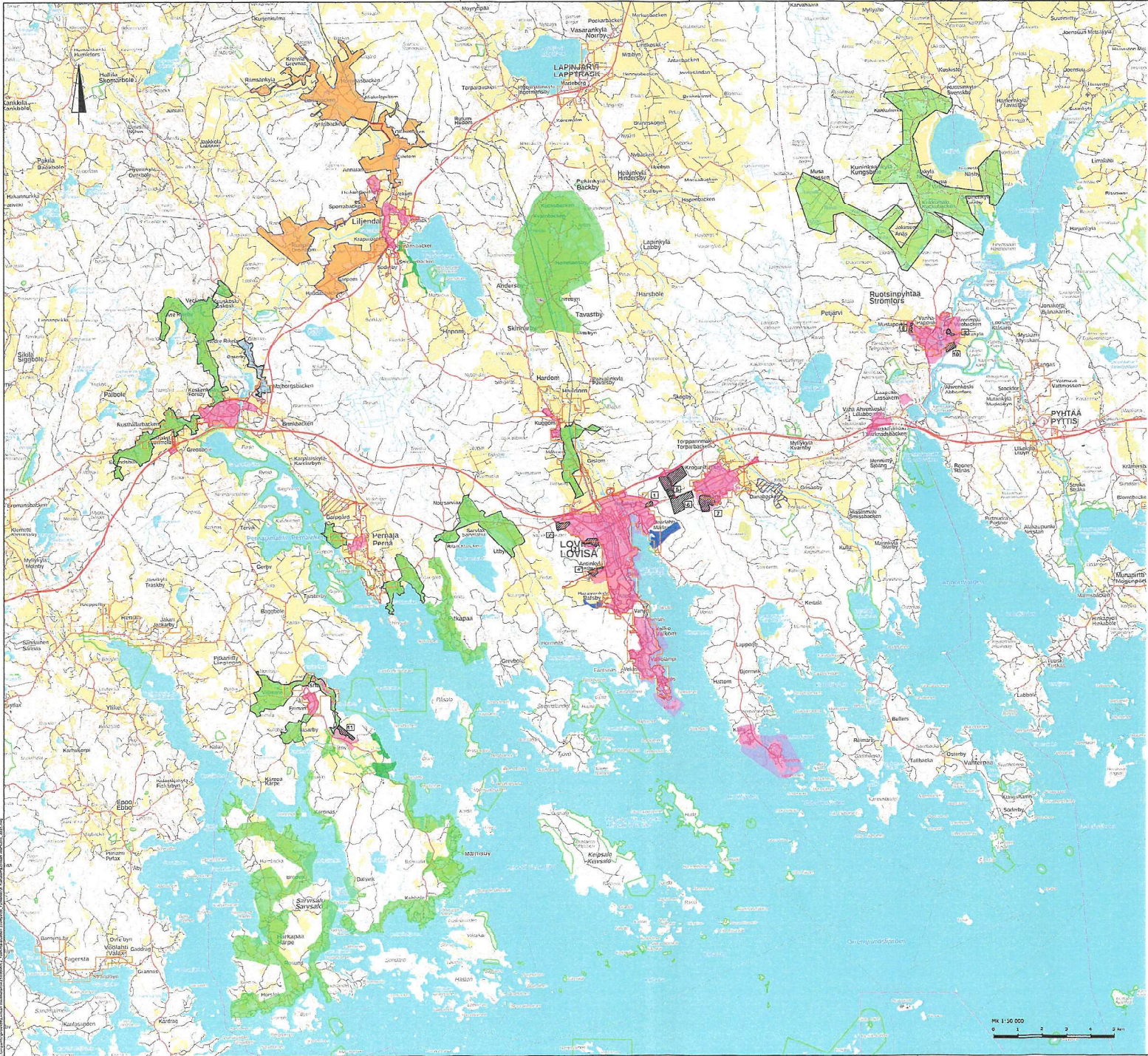
- Ehdotus Loviisan Vesiliikelaoksen toiminta-alueeksi
- Tavoitteellinen toiminta-alueen osa (rakentamisen tavoitekatuku)
- 8] Asuntoalue (2027)
- 9] Asuntoalue (2027)

- Asemakaava-alue
- Tasaama-alue (YKR)

Koordinaattijärjestelmä	ETRS-GK26																								
Karttamääräysnumero	1/2000																								
<table border="1"> <tr> <td>1:000</td> <td>Luoto</td> <td>Muoto</td> <td>Asennus</td> <td>Yhtymä</td> <td>Viite</td> </tr> <tr> <td colspan="2">           LOVIISAN VESILIIKELAUKSEN            Toiminta-alueiden päivitys         </td> <td>           Projektin nimi            Ruotsinsyötän kirkonkylän (Ruusut)         </td> <td>           Suurennus            1:5000         </td> <td colspan="2"></td> </tr> <tr> <td colspan="2">           Toiminta-alue            LUONNOS 10.3.2022         </td> <td>           Suunnittelija  <b>VHT</b> </td> <td>           Pöytäkirja  <b>1510066092</b> </td> <td colspan="2"></td> </tr> <tr> <td colspan="2">           TEAM:   TEAM:         </td> <td colspan="4">           Päiväys            10.3.2022         </td> </tr> </table>		1:000	Luoto	Muoto	Asennus	Yhtymä	Viite	LOVIISAN VESILIIKELAUKSEN Toiminta-alueiden päivitys		Projektin nimi Ruotsinsyötän kirkonkylän (Ruusut)	Suurennus 1:5000			Toiminta-alue LUONNOS 10.3.2022		Suunnittelija <b>VHT</b>	Pöytäkirja <b>1510066092</b>			TEAM:   TEAM:		Päiväys 10.3.2022			
1:000	Luoto	Muoto	Asennus	Yhtymä	Viite																				
LOVIISAN VESILIIKELAUKSEN Toiminta-alueiden päivitys		Projektin nimi Ruotsinsyötän kirkonkylän (Ruusut)	Suurennus 1:5000																						
Toiminta-alue LUONNOS 10.3.2022		Suunnittelija <b>VHT</b>	Pöytäkirja <b>1510066092</b>																						
TEAM:   TEAM:		Päiväys 10.3.2022																							



2022/59



- LOVISAN KAUPUNKI  
VESIHUOLTOTOIMINNAT VUONNA 2022
- Ehdotus Loviisan Vesiliiketalouden toiminta-alueet
  - Tuusulan toiminta-alueen osa (rakentamisen työtalustalvalla)
  - Hägglundin asemakaavan asuntalo (2027)
  - Työpöytä-alue (2027)
  - Merimäkelän palvelusien asemakaava (2027)
  - Merimäkelän asuntalo (2027)
  - Näsimen lähettämisen asemakaava-alueen teollisuus- ja terminaali-alue (2027)
  - Altonien asemakaava-alue, viemäri (2027)
  - Asuntalo (2027)
  - Asuntalo (2027)
  - Teollisuus-alue (2027)
  - Ehdotetun asemakaava-alueen asuntalo (2027)
  - Loviisan Vesiliiketalouden verkosto-alue (vesi ja jätevesi)
  - Loviisan Vesiliiketalouden verkosto-alue (vesi)
  - Viemäritönnön toiminta-alue (Loviisan Vesiliiketalouden talousveden jakelun toiminta-alue (vesiosuuskunta))
  - Talousveden jakelun toiminta-alue (Loviisan Vesiliiketalouden viemäritönnön toiminta-alue (Viemäritönnökunta))
  - Vesiosuuskunnan toiminta-alue (vesi ja viemäri)
  - Vesiosuuskunnan toiminta-alue (vesi)
  - Vesiosuuskunnan verkosto-alue (vesi ja viemäri)
  - Vesiosuuskunnan verkosto-alue (vesi)
  - Yksityinen vesihuolto-alue (vesi ja viemäri)
  - Yrityksen vesipöytä
  - Asemakaava-alue
  - Taajama-alue (TKA)

Liite - Bilaga 11  
Loviisan vesiliiketalouden  
johtokunta

*Yhdistelmä  
kartta*

Mk 1:50 000  
0 1 2 3 4 5 km