

Hakkuut kuvioittain

Kuvio	Hakkuutapa	Korjuu- aika	Ehdotettu hakkuu- vuosi	Pinta- ala, ha	Hakkuumäärä yhteensä ja puutavaralajeittain						Lisäksi energiapuuta, m ³ kanto karsit- tu puu ranka	Tulot ja kanto- raha- tulo		
					yhteensä m ³	m ³ /h a	m ³ mänty	kuusi	koivu	muu			m ³ mänty	kuusi
LAPPOM 434-410-1-66														
119	Siemenpuuhakkuu	Aina	2023	4,0	769	190	154	245	74	55	119	122		30240
	Lisätiedot	Männyn kylvä, Männyn												
126	Siemenpuuhakkuu	Aina	2023	1,9	312	166	142	69		68	27	7		13348
	Lisätiedot	Männyn kylvä, Männyn												
130	Siemenpuuhakkuu	Aina	2023	0,7	99	148	18	18	19	6	10	27		3547
	Lisätiedot	Männyn kylvä, Männyn												
Yhteensä				6,6	1 180	179	313	332	93	129	156	156		47135

10.10 – 16.10.2022 toteutuneiden päätehakkuiden kantohintojen mukaan (Lähde: Maaseudun Tulevaisuus)

61943

1:10000



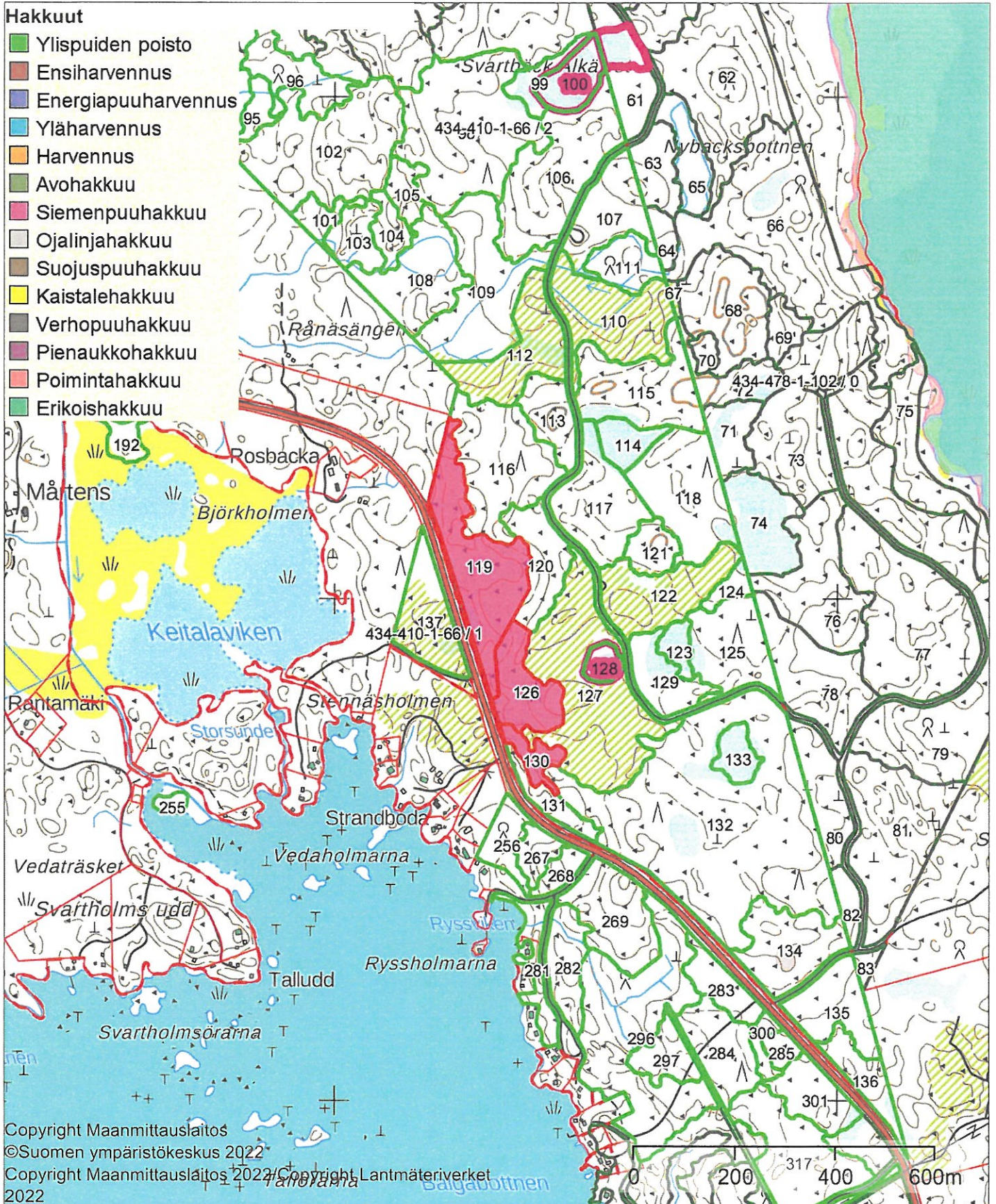
Kiinteistö: LAPPOM 434-410-1-66
Omistaja: Loviisan kaupunki



Koordinaatisto ETRS-TM35FIN
Keskipiste (466324, 6697986)
Tulostettu 11.11.2022

Hakkuut

- Ylispuiden poisto
- Ensiharvennus
- Energiapuuharvennus
- Yläharvennus
- Harvennus
- Avohakkuu
- Siemenpuuhakkuu
- Ojalinjahakkuu
- Suojuspuuhakkuu
- Kaistalehakkuu
- Verhopuuhakkuu
- Pienaukkohakkuu
- Poimintahakkuu
- Erikoishakkuu



Copyright Maanmittauslaitos

©Suomen ympäristökeskus 2022

Copyright Maanmittauslaitos 2022 / Copyright Lantmäteriverket 2022

Hakuut kuvioittain

Kuvio	Hakuutapa	Korjuu- aika	Ehdotettu hakkuu- vuosi	Pinta- ala, ha	Hakkuumäärä yhteensä ja puutavaralajeittain							Lisäksi energiapuuta, m ³			Tulot ja menot, €	
					yhteensä m ³	m ³ /ha	mänty	kuusi	koivu	muu	mänty	kuusi	koivu	muu	hakkuu- tähde	kanto- karsit- tu ranka
BARSTA 434-413-3-60																
2	Harvennus	Aina	2024	3,6	234	65	16	44		13	111	50			5578	0
8	Harvennus	Aina	2025	0,8	57	67	15	4		26	12				1503	0
9	Harvennus	Kesä	2022	0,8	53	65	8	10		16	13	6			1404	0
11	Harvennus	Talvi	2022	2,4	222	93	19	39	10	11	79	64			5507	0
13	Harvennus	Aina	2022	0,6	49	89	5	11		5	21	7			1269	0
18	Harvennus	Kesä	2023	1,9	124	67	11	26	0	8	52	27			3139	0
26	Harvennus	Aina	2022	1,5	83	56	6	13		9	36	18			1887	0
31	Harvennus	Talvi	2022	0,5	35	66	4	4	0	5	14	9			792	0
33	Harvennus	Kesä	2022	2,2	157	72	11	28		10	71	37			3672	0
FOGDAS 434-401-6-69																
177	Harvennus	Talvi	2022	0,7	77	104	1	7	12	1	5	51			1660	0
199	Harvennus	Aina	2022	3,0	201	68	43	26		106	26				5348	0
201	Harvennus	Talvi	2022	1,1	82	75	9	7	1	8	8	48			1742	0
202	Harvennus	Talvi	2022	0,7	42	57	4	6		5	11	17			952	0
Kuvio	Hakuutapa	Korjuu- aika	Ehdotettu	Pinta- ala, ha	Hakkuumäärä yhteensä ja puutavaralajeittain							Lisäksi energiapuuta, m ³			Tulot ja menot, €	

aika	hakkuu- vuosi	ala, ha	yhteensä		tukkia, m ³			kuitua, m ³			hakkuu- tähde	kanto- ranka	koko- puu	kanto- raha- tulo	hakkuun aih. mh- työt
			m ³	m ³ /ha	m ³	m ³	m ³	m ³	m ³	m ³					
NY-BARSAS 434-413-3-57															
8	Harvennus Lisätiedot	Talvi Kunnostusojitus	2024	1,4	75	53	8	18	48					1376	241
Yhteensä				21,2	1 491	70	152	233	24	223	477	383		35829	241

10.10 – 16.10.2022 toteutuneiden harvennusten kantohintojen mukaan (Lähde: Maaseudun Tulevaisuus)

47975

1:10000



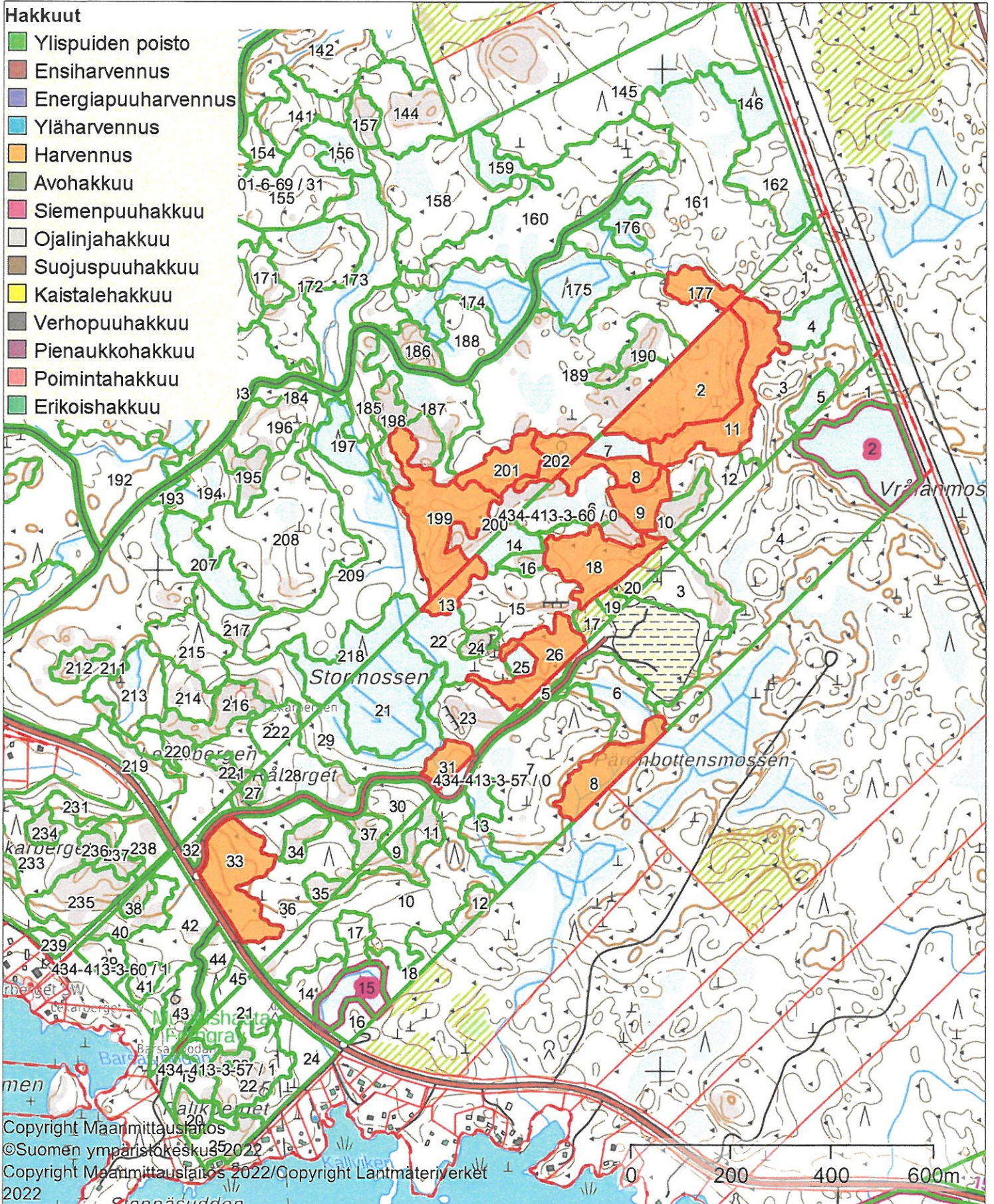
Kiinteistö: FOGDAS 434-401-6-69, BARSTA 434-413-3-60, NY-BARSAS 434-413-3-57
Omistaja: Loviisan kaupunki



Koordinaatisto ETRS-TM35FIN
Keskipiste (460670, 6700931)
Tulostettu 11.11.2022

Hakkuut

- Ylispuiden poisto
- Ensiharvennus
- Energiapuuharvennus
- Yläharvennus
- Harvennus
- Avohakkuu
- Siemenpuuhakkuu
- Ojalinjahakkuu
- Suojuspuuhakkuu
- Kaistalehakkuu
- Verhopuuhakkuu
- Pienaukkohakkuu
- Poimintahakkuu
- Erikoishakkuu



Copyright Maanmittauslaitos
©Suomen ympäristökeskus 2022
Copyright Maanmittauslaitos 2022/Copyright Lantmäteriverket
2022

Hakuut kuvioittain

Kuvio	Hakuutapa	Korjuu- aika	Ehdotettu hakkuu- vuosi	Pinta- ala, ha	Hakkuumäärä yhteensä ja puutavaralajeittain					Lisäksi energiapuuta, m ³			Tulot ja menot, €			
					yhteensä m ³	m ³ /ha	mänty	kuusi	koivu	muu	kuusi	koivu	muu	hakkuu- tähde	kanto- karsit- tu ranka	koko- puu
LAPPOM 434-410-1-66																
17	Harvennus	Talvi	2022	1,4	198	145	11	10	53	4	6	114			4747	0
26	Harvennus	Aina	2026	0,5	32	63	0	7	3	0	9	13			789	0
29	Harvennus	Aina	2027	1,3	88	70	5	21	0	5	30	26			2217	0
30	Harvennus	Aina	2022	2,4	172	72	10	33	15	7	45	61			4344	0
31	Harvennus	Kesä	2023	7,7	1646	214		82	329		82	329			22057	0
Lisätiedot																
33	Harvennus	Aina	2024	2,9	201	70	14	52	13	9	66	46			5538	0
35	Harvennus	Kesä	2022	2,0	209	103	15	16	49	6	12	110			5167	0
36	Harvennus	Kesä	2022	0,6	46	75	3	13	1	2	19	8			1253	0
Yhteensä					2 592	138	60	235	464	32	269	708			46112	0

Kantorahatulo: 10.10 – 16.10.2022 toteutuneiden harvennusten kantohintojen mukaan (Lähde: Maaseudun Tulevaisuus) 58912

1:10000



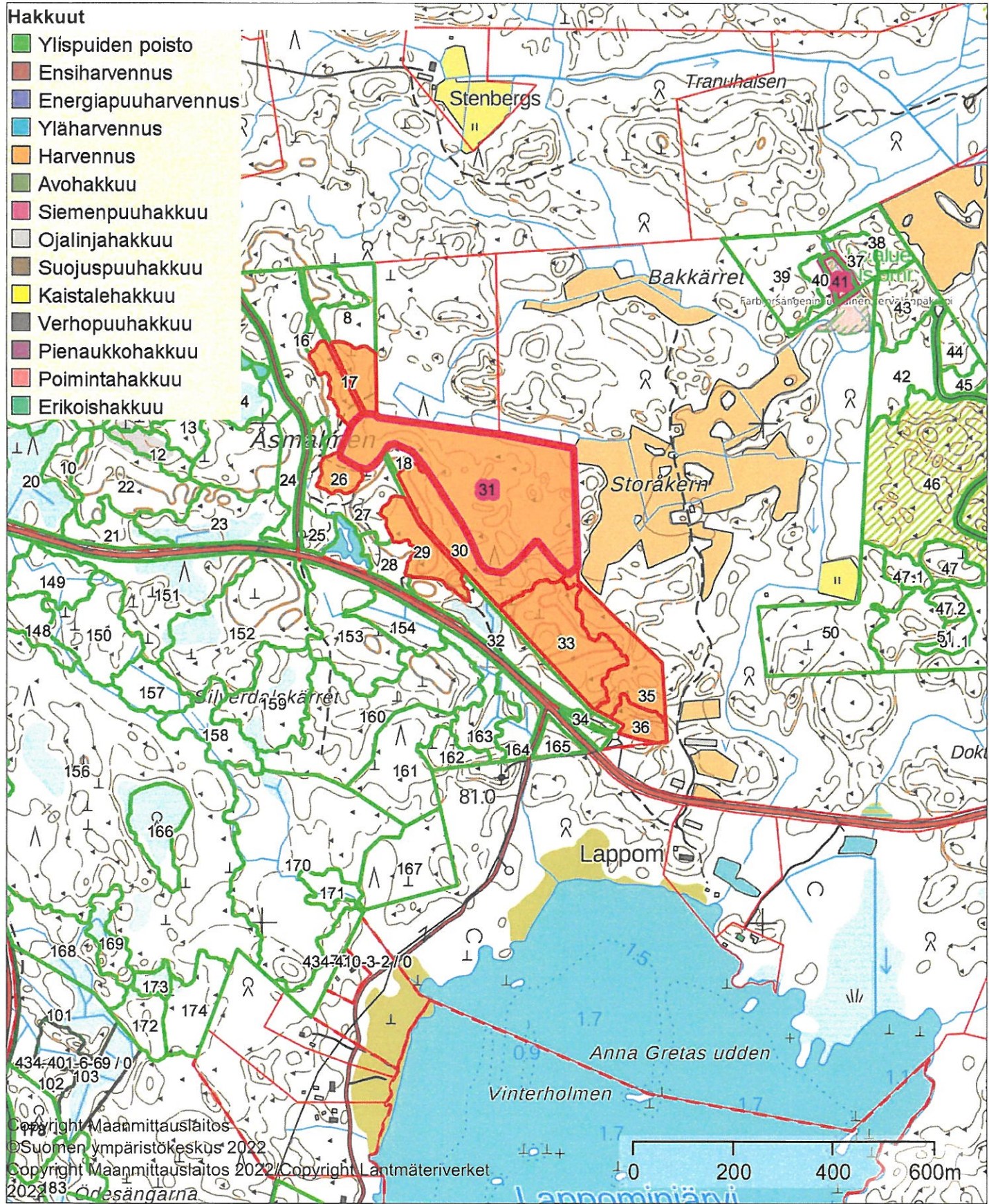
Kiinteistö: LAPPOM 434-410-1-66
Omistaja: Loviisan kaupunki



Koordinaatisto ETRS-TM35FIN
Keskipiste (463469, 6699639)
Tulostettu 11.11.2022

Hakuut

- Ylispuiden poisto
- Ensiharvennus
- Energiapuuharvennus
- Yläharvennus
- Harvennus
- Avohakkuu
- Siemenpuuhakkuu
- Ojalinjahakkuu
- Suojuspuuhakkuu
- Kaistalehakkuu
- Verhopuuhakkuu
- Pienaukkohakkuu
- Poimintahakkuu
- Erikoishakkuu





Copyright Maanmittauslaitos
 ©Suomen ympäristökeskus 2022
 Copyright Maanmittauslaitos 2022/Copyright Lantmäteriverket
 2022 83 Odesängarna

Hakkuut kuvioittain

Kuvio	Hakkuutapa	Korjuu- aika	Ehdotettu hakkuu- vuosi	Pinta- ala, ha	Hakkuumäärä yhteensä ja puutavaralajeittain					Lisäksi energiapuuta, m ³			Tulot ja menot, €		
					yhteensä m ³ m ³ /ha	tukkia, m ³	kuusi	männä	koivu	muu	kuusi	koivu	muu	hakkuu- tähde	kanto- karsit- tu ranka
ALKÄRRET 434-478-1-102															
3	Ensiharvennus	Kesä	2022	8,9	473	53	12	10	174	26	250			7037	0
6	Ensiharvennus	Talvi	2022	1,0	53	51	3		47	2				822	0
8	Ensiharvennus	Kesä	2022	3,4	154	46	9	4	119	22				2531	0
15	Harvennus	Talvi	2022	0,4	20	46	1		5	1	14			315	0
16	Harvennus	Kesä	2022	10,2	844	83	64	9	746	25				15180	0
23	Harvennus	Talvi	2022	0,7	67	96	30	1	15	4	16			2056	0
VESTERNYBONDAS 434-484-15-1															
1	Harvennus	Talvi	2023	2,4	103	42	2	4	21	10	66			1678	0
2	Ensiharvennus	Kesä	2022	3,6	166	46	4	8	95	24	35			2641	0
4	Harvennus	Kesä	2022	1,1	48	44	1	1	2	3	41			753	0
5	Ensiharvennus	Kesä	2022	1,3	68	52	2		39	3	24			998	0
7	Ensiharvennus	Kesä	2022	3,8	215	57	8		197	10				3244	0
Yhteensä				36,9	2 212	60	136	37	1 460	131	446			37255	0

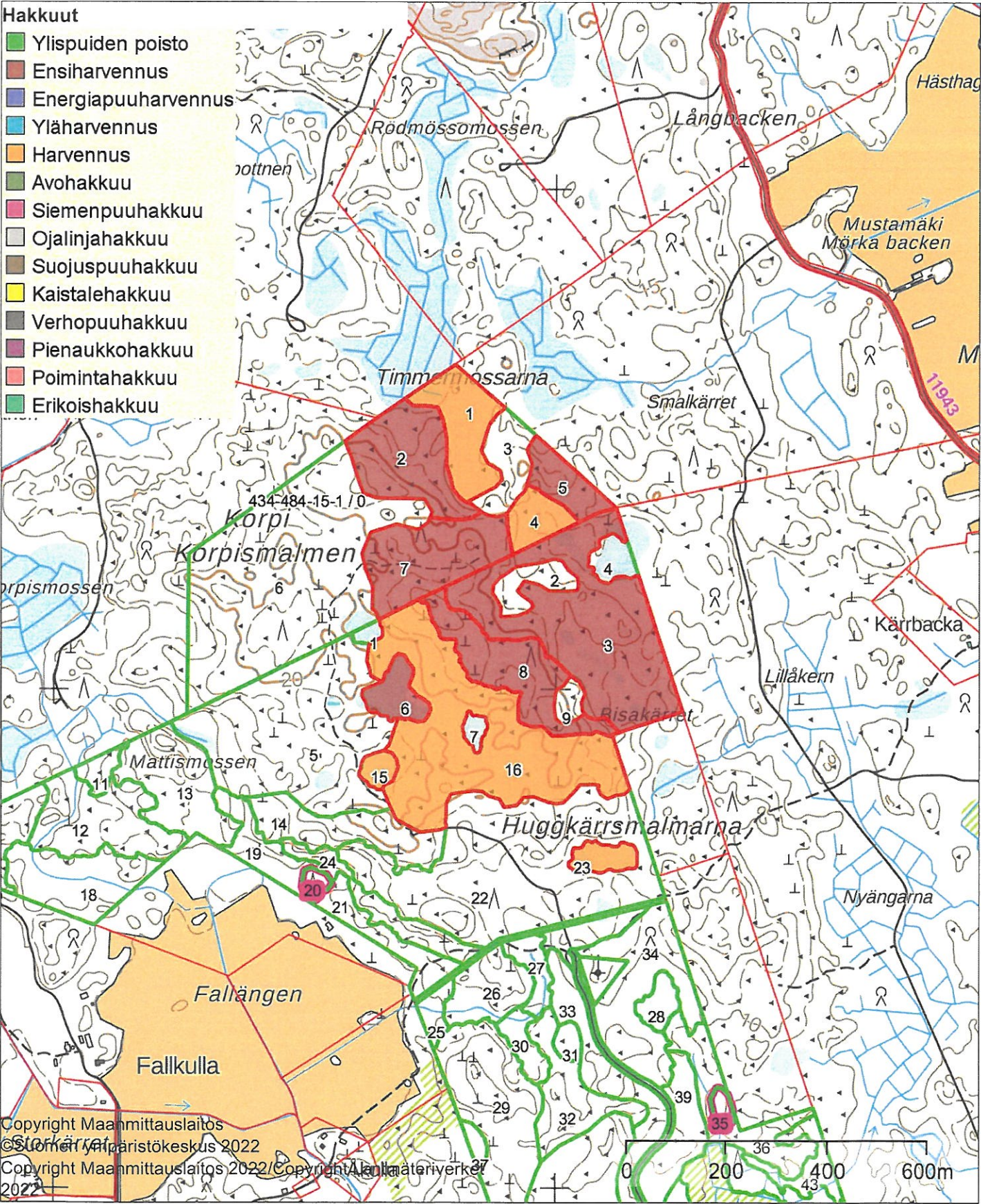
Kantorahatulo: 10.10 – 16.10.2022 toteutuneiden harvennusten kantohintojen mukaan (Lähde: Maaseudun Tulevaisuus)

51 620

	1:10000		
Kiinteistö: ALKÄRRET 434-478-1-102, VESTERNYBONDAS 434-484-15-1 Omistaja: Loviisan kaupunki		Koordinaatisto Keskipiste Tulostettu	ETRS-TM35FIN (465872, 6701173) 11.11.2022

Hakuut

- Ylispuiden poisto
- Ensiharvennus
- Energiapuuharvennus
- Yläharvennus
- Harvennus
- Avohakkuu
- Siemenpuuhakkuu
- Ojalinjahakkuu
- Suojuspuuhakkuu
- Kaistalehakkuu
- Verhopuuhakkuu
- Pienaukkohakkuu
- Poimintahakkuu
- Erikoishakkuu



Copyright Maanmittauslaitos
 © Suomen ympäristökeskus 2022
 Copyright Maanmittauslaitos 2022 / Copyright Aerialmeteriverket
 2022