

1/3
Keskusta

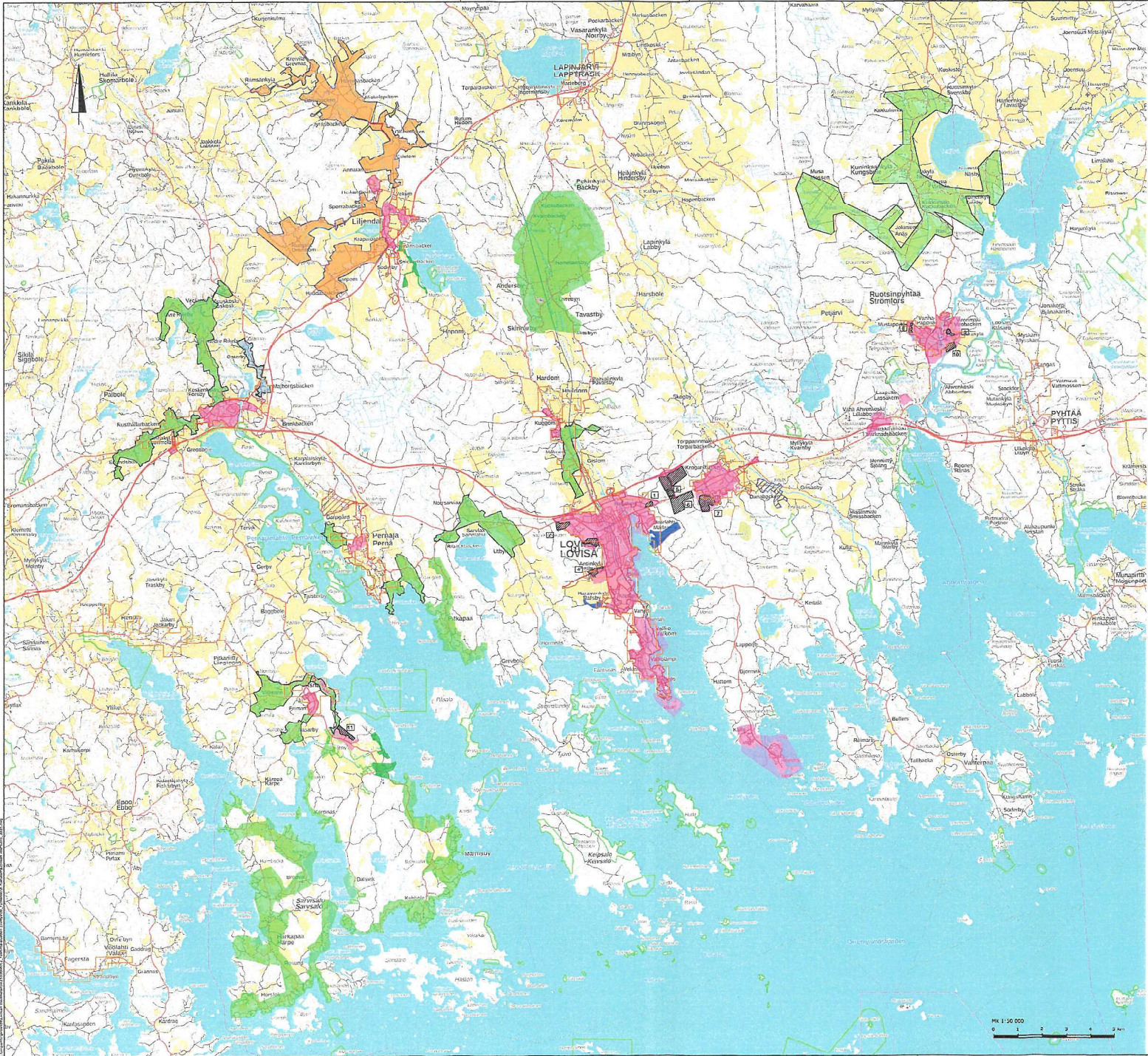
	Ohjeet Lovisan Yleiskaavasta asemakaava-alueen (rakennuksen toteutuskäytäntö)
	Tasavertoinen toteutuskäytäntö (rakennuksen toteutuskäytäntö)
	Häggändin asemakaavan suoritukset (2027)
	Ympäristö-alue (2027)
	Kotimarkkinan pohjoisosan asemakaava (2027)
	Vesihuutokunnan hankinta-alue (pöytä ja verrat)
	Yleinen vesilähtö
	Asemakaava-alue
	Tasama-alue (YOK)

LOVISA	LOVISA
LOVISA	LOVISA

LOVISA	LOVISA
LOVISA	LOVISA

LOVISA	LOVISA
LOVISA	LOVISA

2022/59



- LOVISAN KAUPUNKI
VESIHUOLTOTOIMINNAT VUONNA 2022
- Ehdotus Loviisan Vesiliikelaitoksen toiminta-alueet
 - Tuusulan toiminta-alueen osa (rakentamisen työtalustalvalla)
 - L Hägglundin asemakaavan asuntalo (2027)
 - T Työpöytä-alue (2027)
 - M Merimäkelän palvelusaseman asemakaava (2027)
 - S Merimäkelän asuntalo (2027)
 - T Itäisen lähtymän asemakaava-alueen teollisuus- ja terminaali-alue (2027)
 - A Altonien asemakaava-alue, viemäri (2027)
 - A Asuntalo (2027)
 - A Asuntalo (2027)
 - A Asuntalo (2027)
 - T Teollisuus-alue (2027)
 - E Ehdotetun asemakaava-alueen asuntalo (2027)
 - L Loviisan Vesiliikelaitoksen verkosto-alue (vesi ja jätevesi)
 - L Loviisan Vesiliikelaitoksen verkosto-alue (vesi)
 - L Viemäröinnin toiminta-alue (Loviisan Vesiliikelaitoksen talousveden jakelun toiminta-alue (vesiosuuskunta))
 - L Talousveden jakelun toiminta-alue (Loviisan Vesiliikelaitoksen viemäröinnin toiminta-alue (Viemärihuolto))
 - Vesiosuuskunnan toiminta-alue (vesi ja viemäri)
 - Vesiosuuskunnan toiminta-alue (vesi)
 - Vesiosuuskunnan verkosto-alue (vesi ja viemäri)
 - Verkostoalueen verkko-alue (vesi)
 - Yksityinen vesihuolto-alue (vesi ja viemäri)
 - Yrityksen vesipöytä
 - Asemakaava-alue
 - Taajama-alue (TKA)
- Liite - Bilaga 11
Loviisan vesiliikelaitoksen
johtokunta

Yhdistelmä
kartta

Mk 1:50 000
0 1 2 3 4 5 km