

Dnro 576/10.03.99.02/2022

LIITE-BILAGA 05-01 (nettiversio)
EKIL-NLIN 26.1.2023/§ 9

PERNÄ

DELGENERALPLAN FÖR KUST OCH SKÄRGÅRD
Godkänd, 08.03.2000

DELGENERALPLANE BETECKNINGAR OCH -BESTÄMMELSER:

----- GRÄNS FÖR DELGENERALPLANEOMRÅDE.
OSAYLEISKAAVA-ALUEEN RAJA.

RA2 OMRÅDE FÖR FRITIDSBOSTÄDER. LOMA-ASUNTOALUE.

Siffran efter beteckningen anger det högsta tillåtna antalet byggnadsplatser för fritidsbostäder, som får bildas på området. Av dessa har med svart cirkel tematiskt (●) anvisats byggnadsplats, som i planen tolkats som obebyggd.

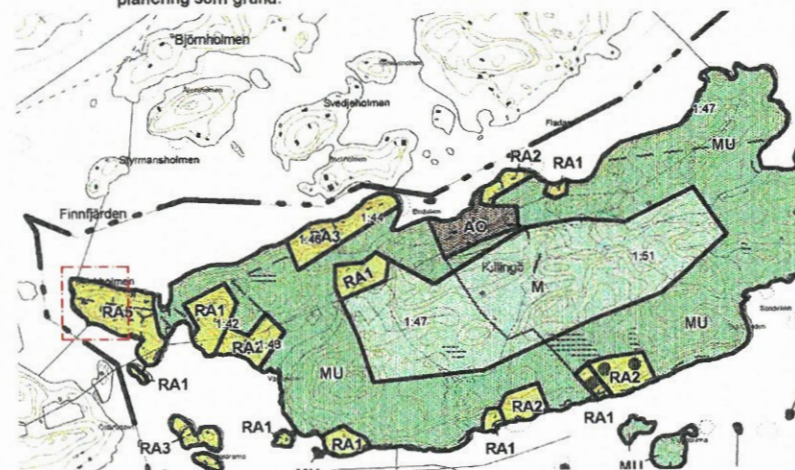
På byggnadsplats får uppföras högst följande byggnader:

- en fritidsbostadsbyggnad om högst 100 v-m²
- på fastlandet ytterligare en fritidsbostadsbyggnad om högst 25 v-m², om byggnadsplatsens areal är minst 10000 m² och den ena av fritidsbyggnaderna placeras minst 80 m från strand och byggnaden befinner sig inom samma gårdsplan som den förnämnda byggnaden
- en skild bastubyggnad om högst 25 v-m² och
- kalla förvaringsutrymmen om sammanlagt högst 35 v-m².

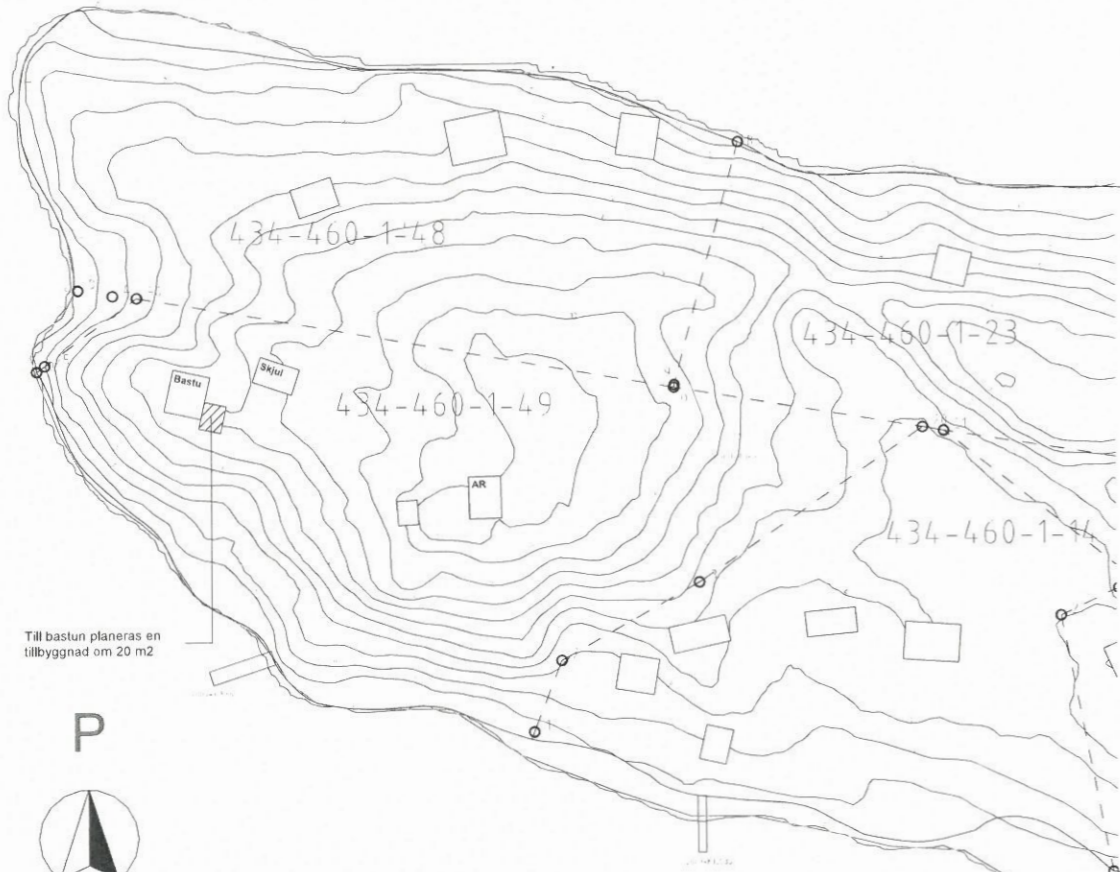
Byggnadernas sammanlagda våningsyta får dock inte överstiga 5 % av byggnadsplatsens areal.

Byggnaderna bör placeras på byggnadsplatsen så, att de inte väsentligt ändrar naturlandskapet. Träd borde inte fällas vid strand eller framför byggnader mot strand så, att landskapsbilden försämras. Byggnaderna bör till form, dimensioner, material och färg lämpa sig i landskapsbilden.

Förverkligandet av områden med minst 10 byggnadsplatser borde ske med detaljerad planering som grund.



Asema
1:1000



Till bastun planeras en tillbyggnad om 20 m²

P



TASOKOORDINAATISTO
ETRS-GK25
KORKEUSJÄRJESTELMÄ
N2000

K.O.SA 460	KORTTELUTILA 1	TONTTIRNo 49	RAKENNUSLUVAN TUNNUS
RAKENNUSLOMENPIDE Utbyggnad av bastu			JUOKS No PÄÄPIIRUSTUS 9
RAKENNUSKOHTEN NIMI JA O. Bastubyggnad, 434-460-1-49			PIIRUSTUKSEN SISÄLTÖ Asemapiirustus MITTAKAAVAT 1:1000, 1:1
SUUNALA ARK		TYÖ No 22-22	PIIR No 002-01 MUUTOS

HELST

HELST ARKKITEHDIT OY
KALEVANKATU 31 A17
00100 HELSINKI

Tiedoston nimi: BIM-palvelu