

Loviisan ampumarata

Ympäristömeluselvitys ja
meluntorjunnan tarkastelu 2021

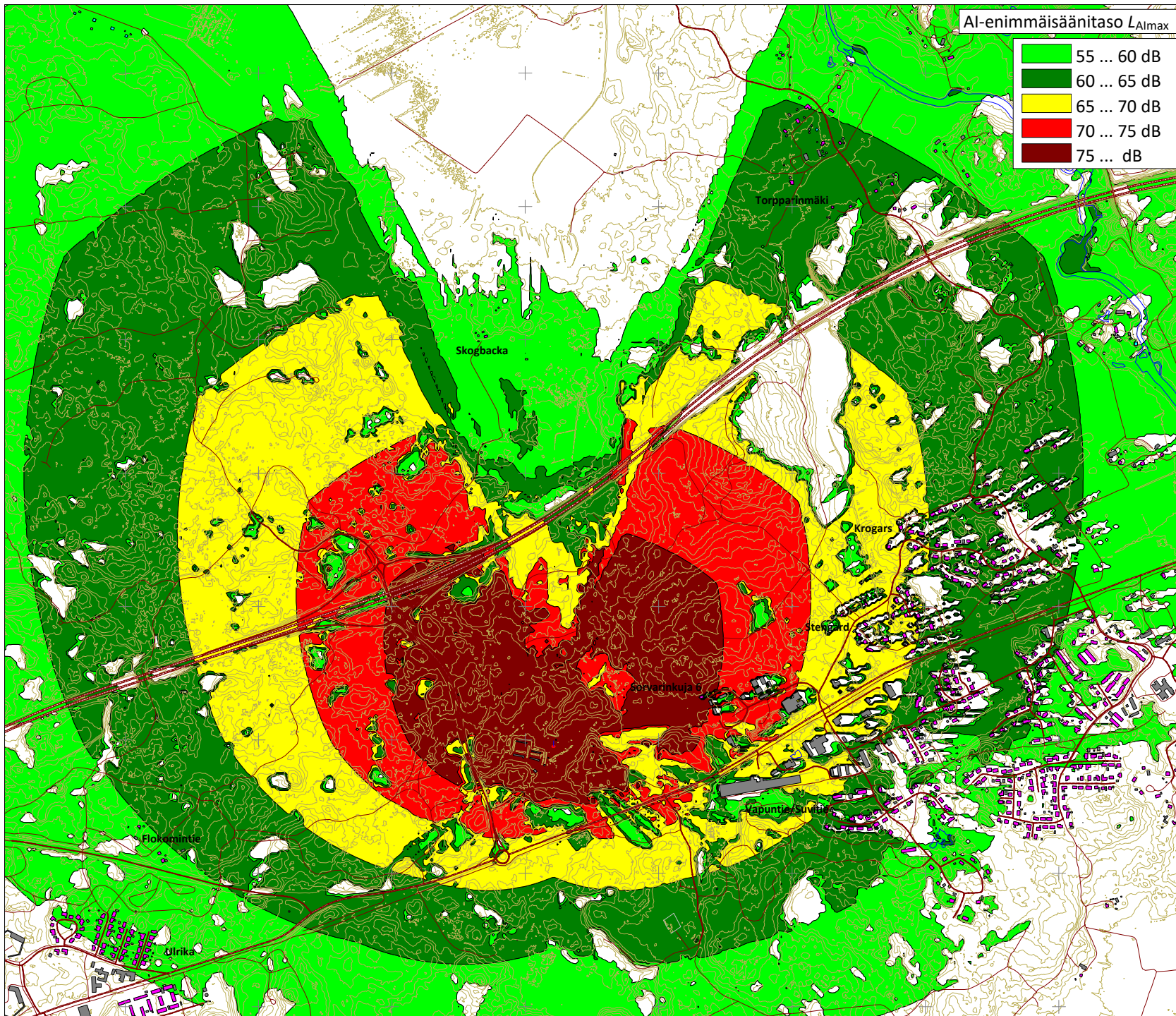
Nykytilanne

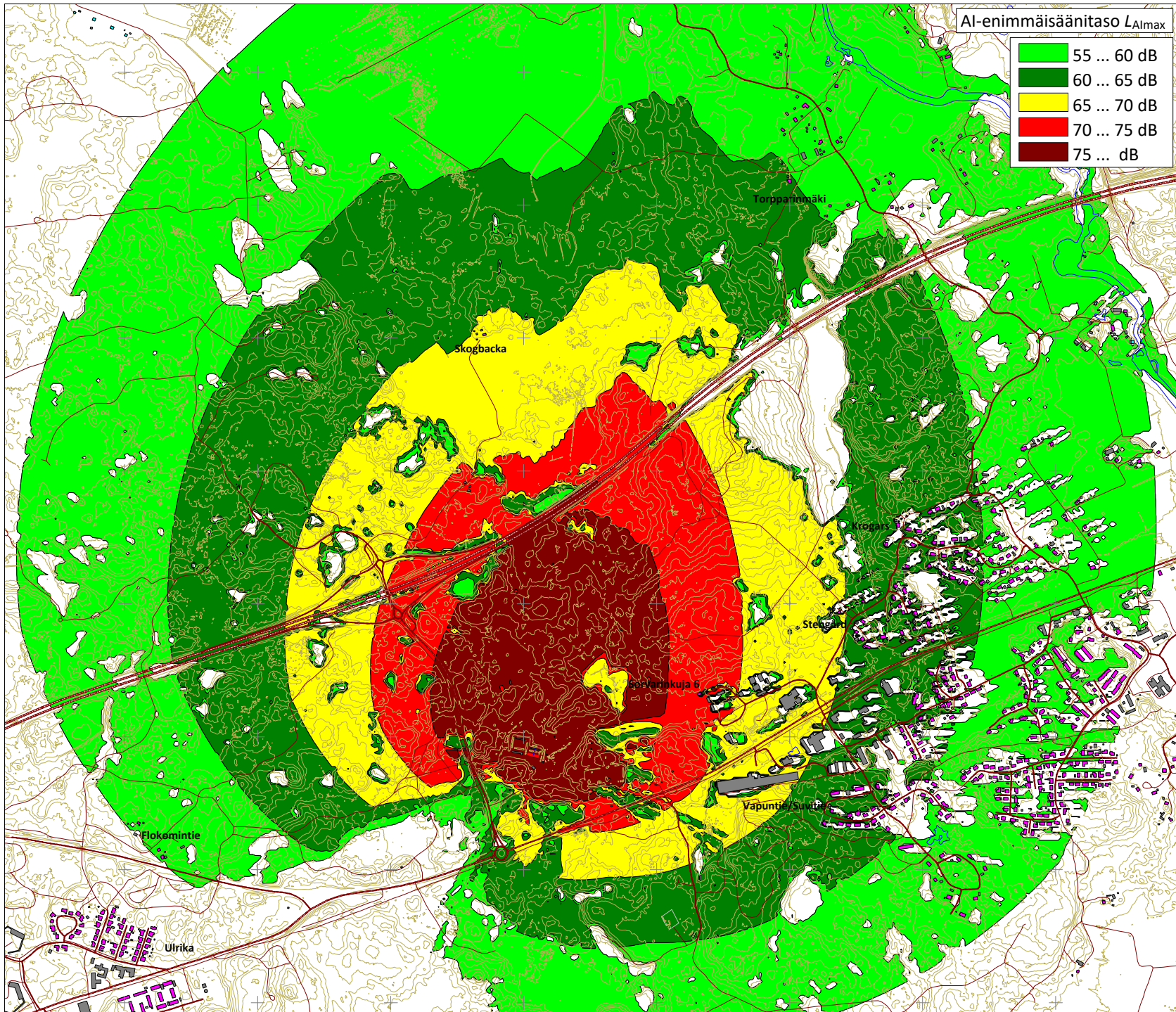
Hirvirata (SRVA)

- lähtöarvo: 7.62 TKIV 85 (JVA 0221)

- tavanomainen ampumakatos

- lähteen korkeus: 1,0 m





Al-enimmäisäänitaso L_{AImax}

	55 ... 60 dB
	60 ... 65 dB
	65 ... 70 dB
	70 ... 75 dB
	75 ... dB

H02-0015-02-A

Liite C4

Loviisan ampumarata

Ympäristömeluselvitys ja
meluntorjunnan tarkastelu 2021

Nykytilanne

Pistoolirata

- lähtöarvo: 9.00 PIST 80-91

(JVA 0545)

- avoimen maaston suuntaavuus

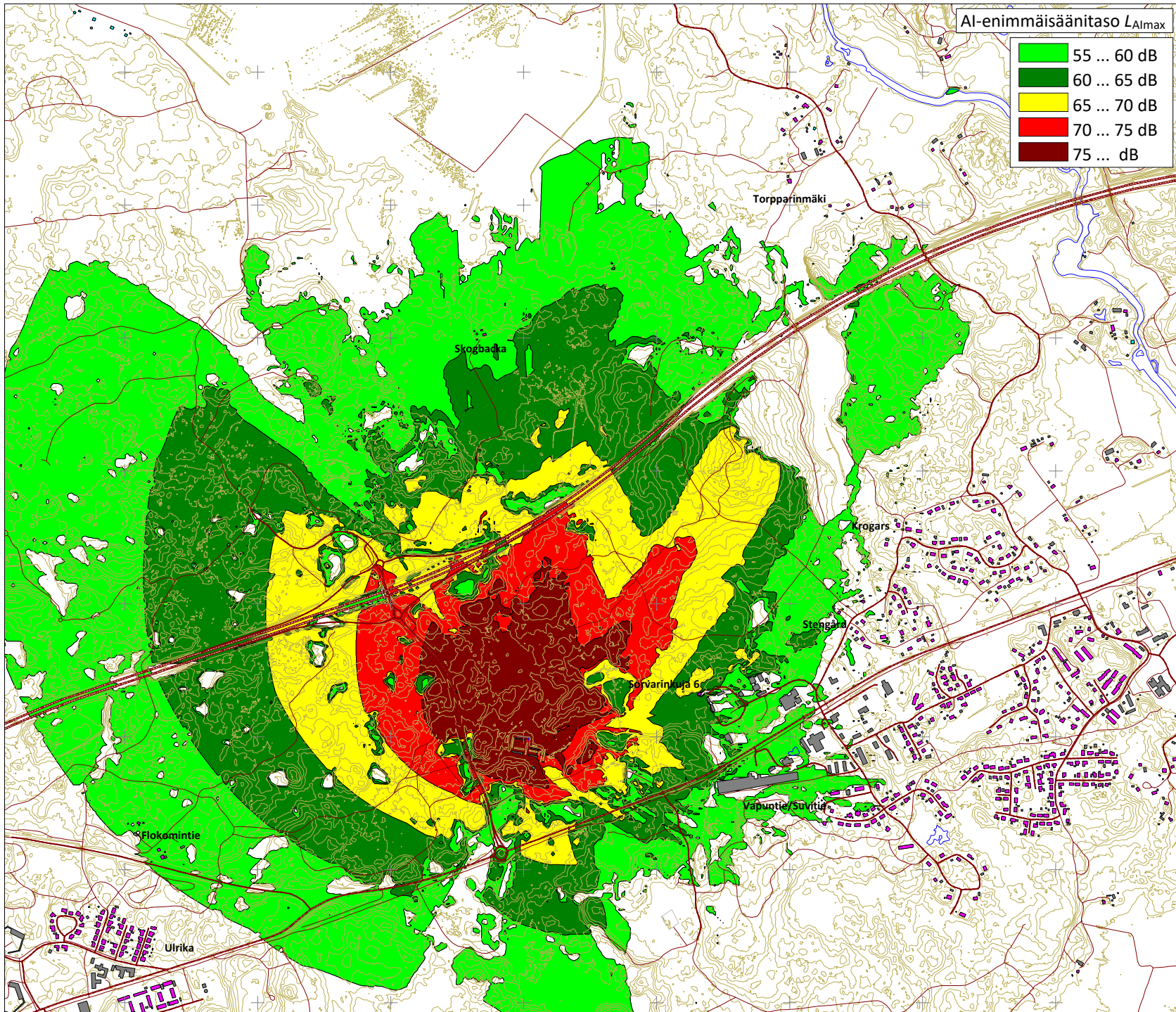
- lähteen korkeus: 1,5 m

HMMT Partners Oy

1:20 000 (A4)

30.04.2021

MiH



AI-enimmäisäänitaso L_{AImax}

	55 ... 60 dB
	60 ... 65 dB
	65 ... 70 dB
	70 ... 75 dB
	75 ... dB

H02-0015-02-A

Liite C5

Loviisan ampumarata

Ympäristömeluselvitys ja
meluntorjunnan tarkastelu 2021

Nykytilanne

Pistoolin lähiammuntapaikka

- lähtöarvo: 9.00 PIST 80-91

(JVA 0545)

- avoimen maaston suuntaavuus

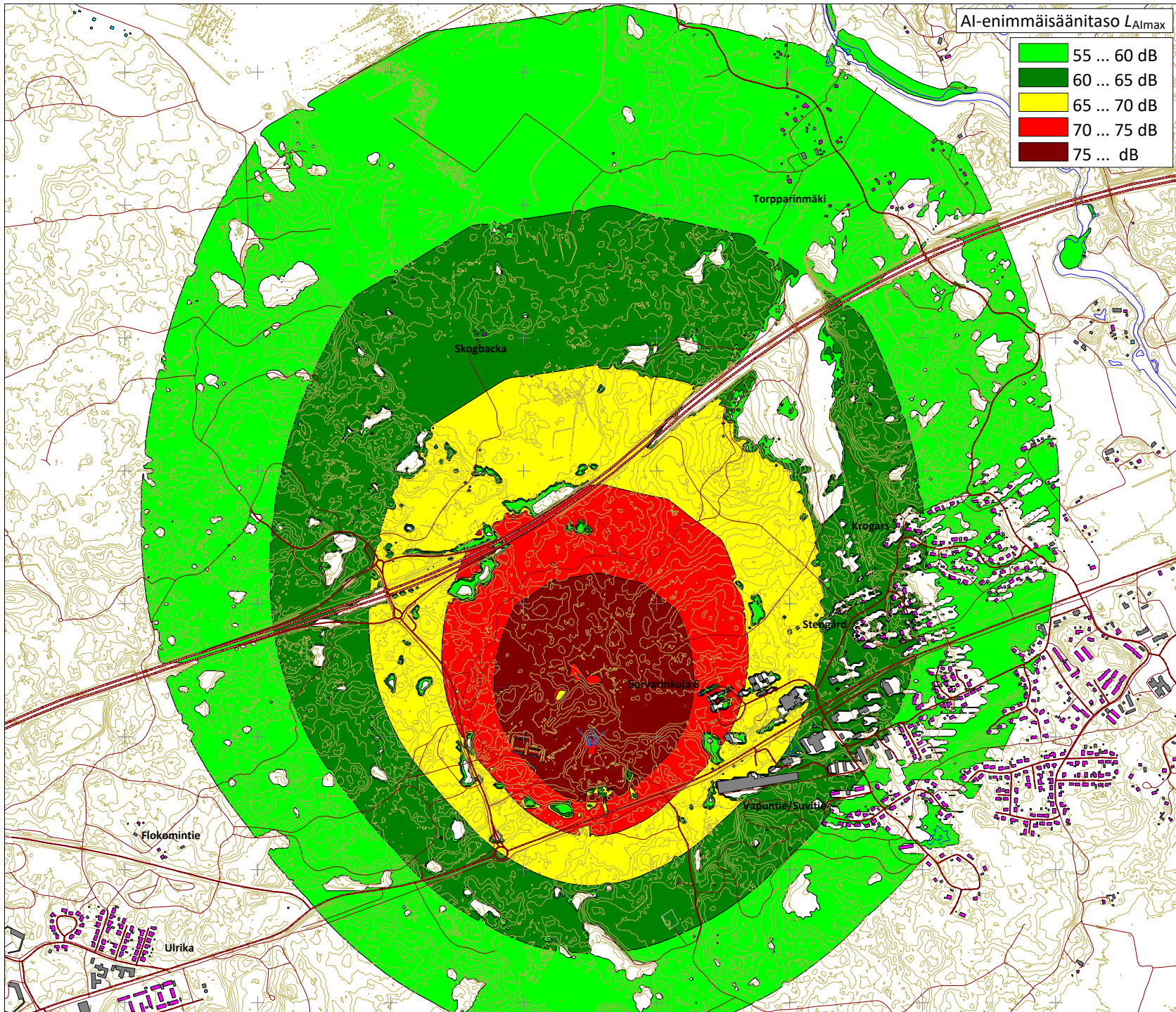
- lähteen korkeus: 1,5 m

HMMT Partners Oy

1:20 000 (A4)

30.04.2021

MiH



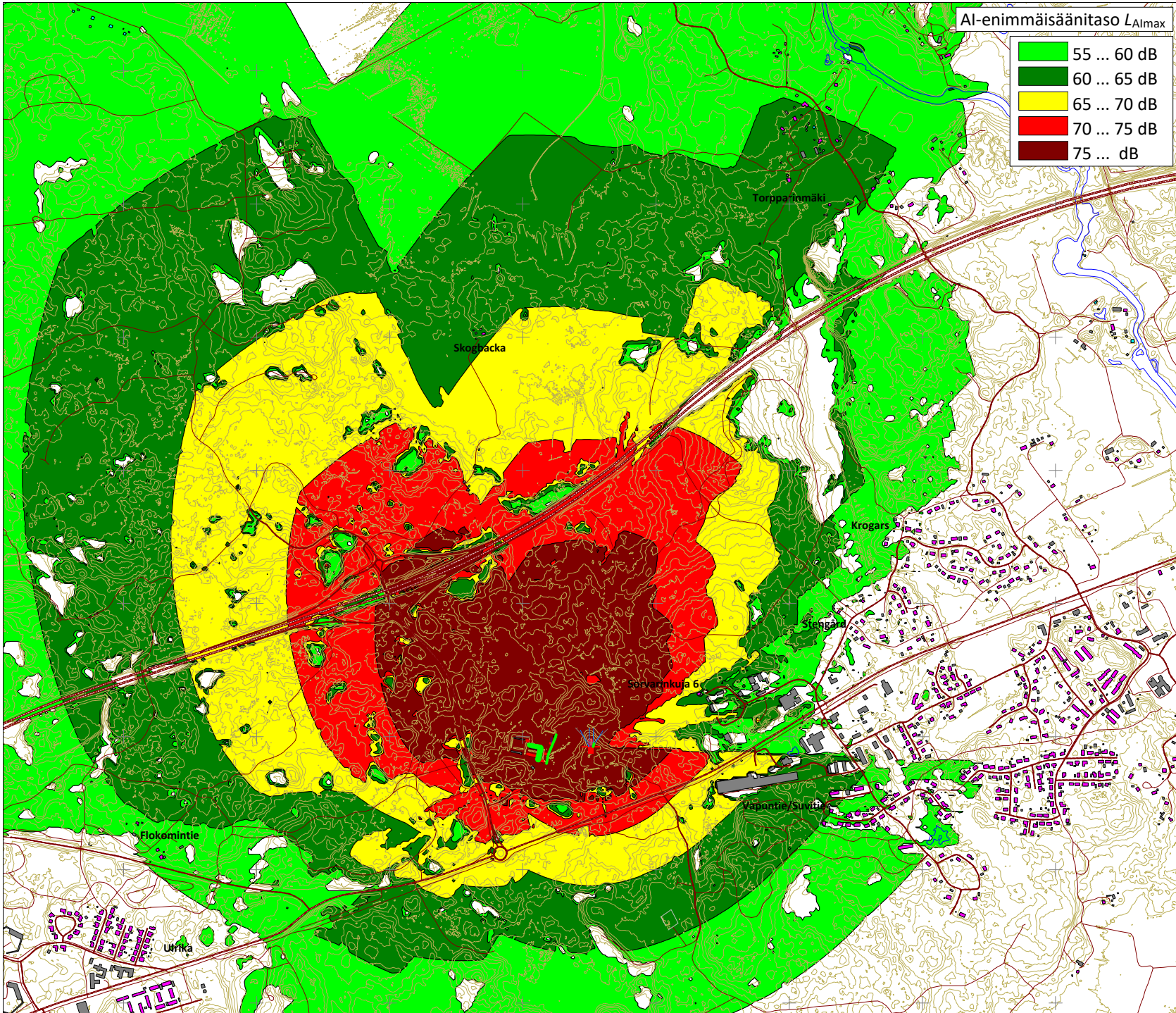
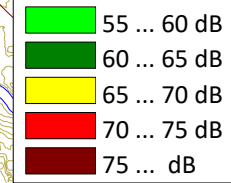
Loviisan ampumarata

Ympäristömeluselvitys ja
meluntorjunnan tarkastelu 2021

Nykytilanne

Trap

- lähtöarvo: haulikon melupäästö 2016
- avoimen maaston suuntaavuus
- lähteen korkeus: 1,5 m
- lajikohtainen laskentatapa



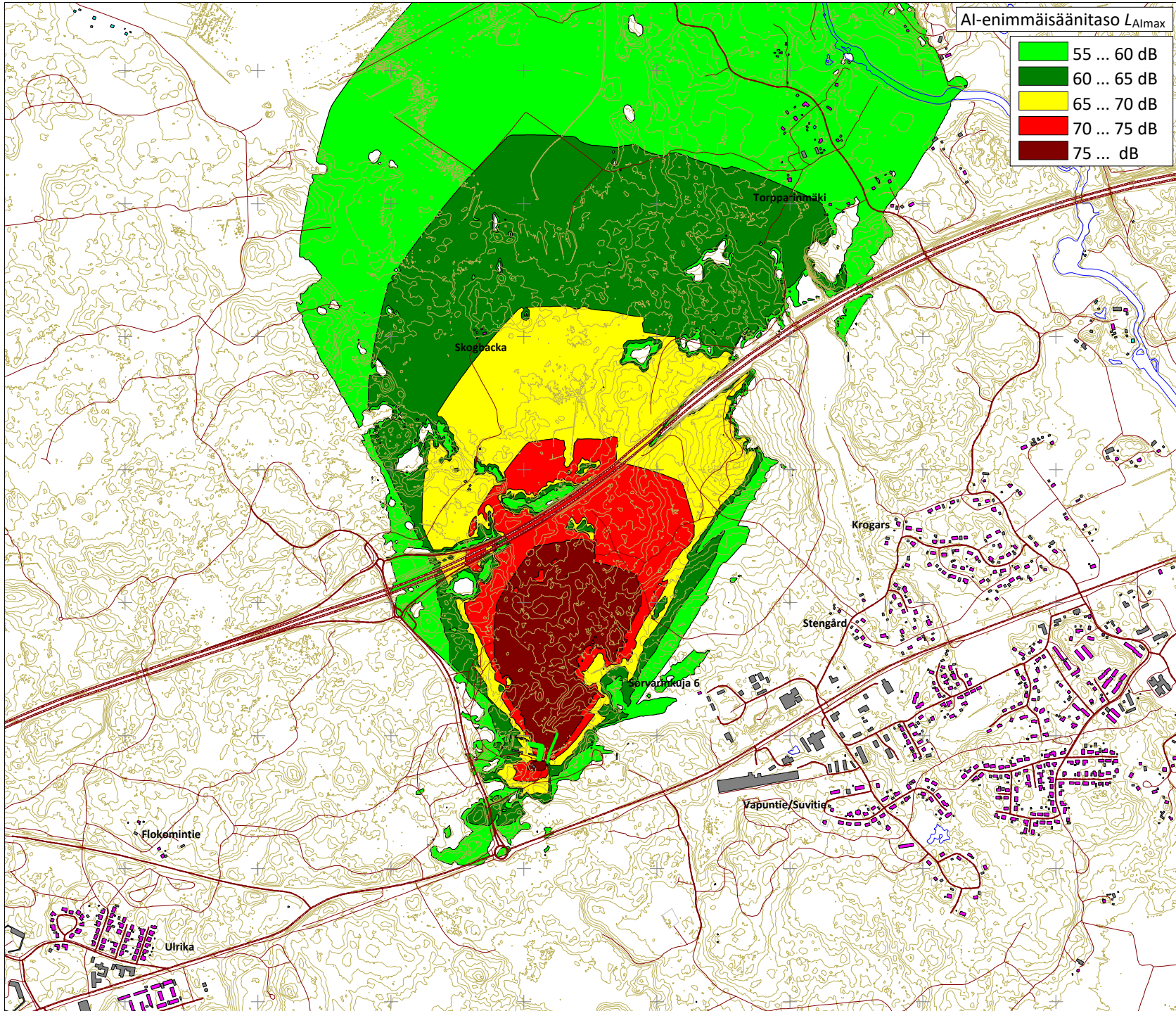
Loviisan ampumarata

Ympäristömeluselvitys ja
meluntorjunnan tarkastelu 2021

Torjuntatilanne

Kaikki radat:

- hirvirata: 75 m, 100 m ja SRVA
- pistoolirata
- pistoolin lähiammuntapaikka
- trap



Al-enimmäisäänitaso $L_{A_{max}}$

55 ... 60 dB
60 ... 65 dB
65 ... 70 dB
70 ... 75 dB
75 ... dB

H02-0015-02-A

Liite E1

Loviisan ampumarata

Ympäristömeluselvitys ja
meluntorjunnan tarkastelu 2021

Torjuntatilanne

Hirvirata (75 m)

- lähtöarvo: 7.62 TKIV 85 (JVA 0221)

- C-tyyppin ampumakatos

- lähteen korkeus: 1,0 m

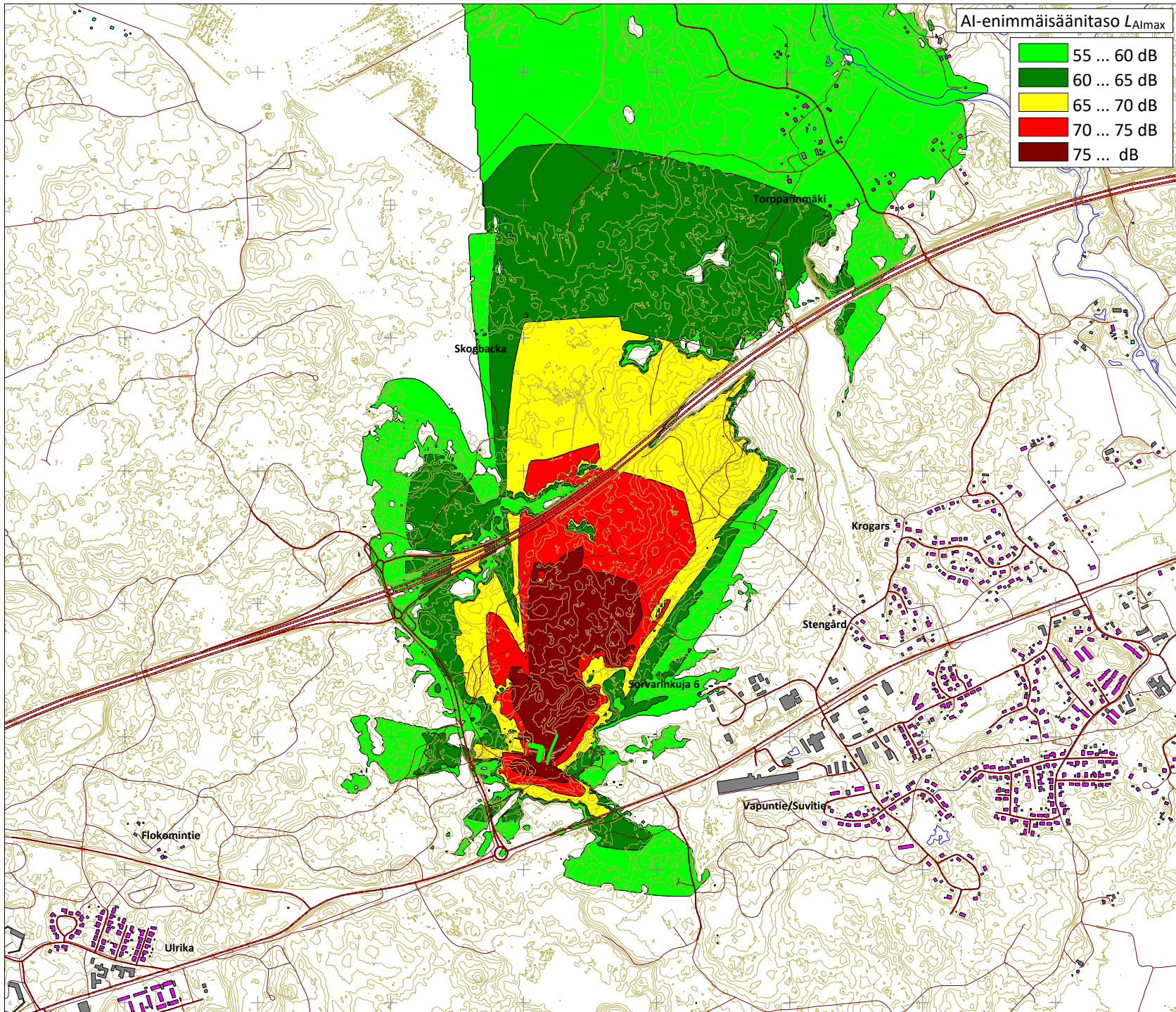
- seinäke +28 m radan oikeassa
reunassa

HMMT Partners Oy

1:20 000 (A4)

30.04.2021

MiH



Al-enimmäisäänitaso $L_{A\max}$

55 ... 60 dB
60 ... 65 dB
65 ... 70 dB
70 ... 75 dB
75 ... dB

H02-0015-02-A

Liite E2

Loviisan ampumarata

Ympäristömeluselvitys ja
meluntorjunnan tarkastelu 2021

Torjuntatilanne

Hirvirata (100 m)

- lähtöarvo: 7.62 TKIV 85 (JVA 0221)

- C-tyyppin ampumakatos

- lähteen korkeus: 1,0 m

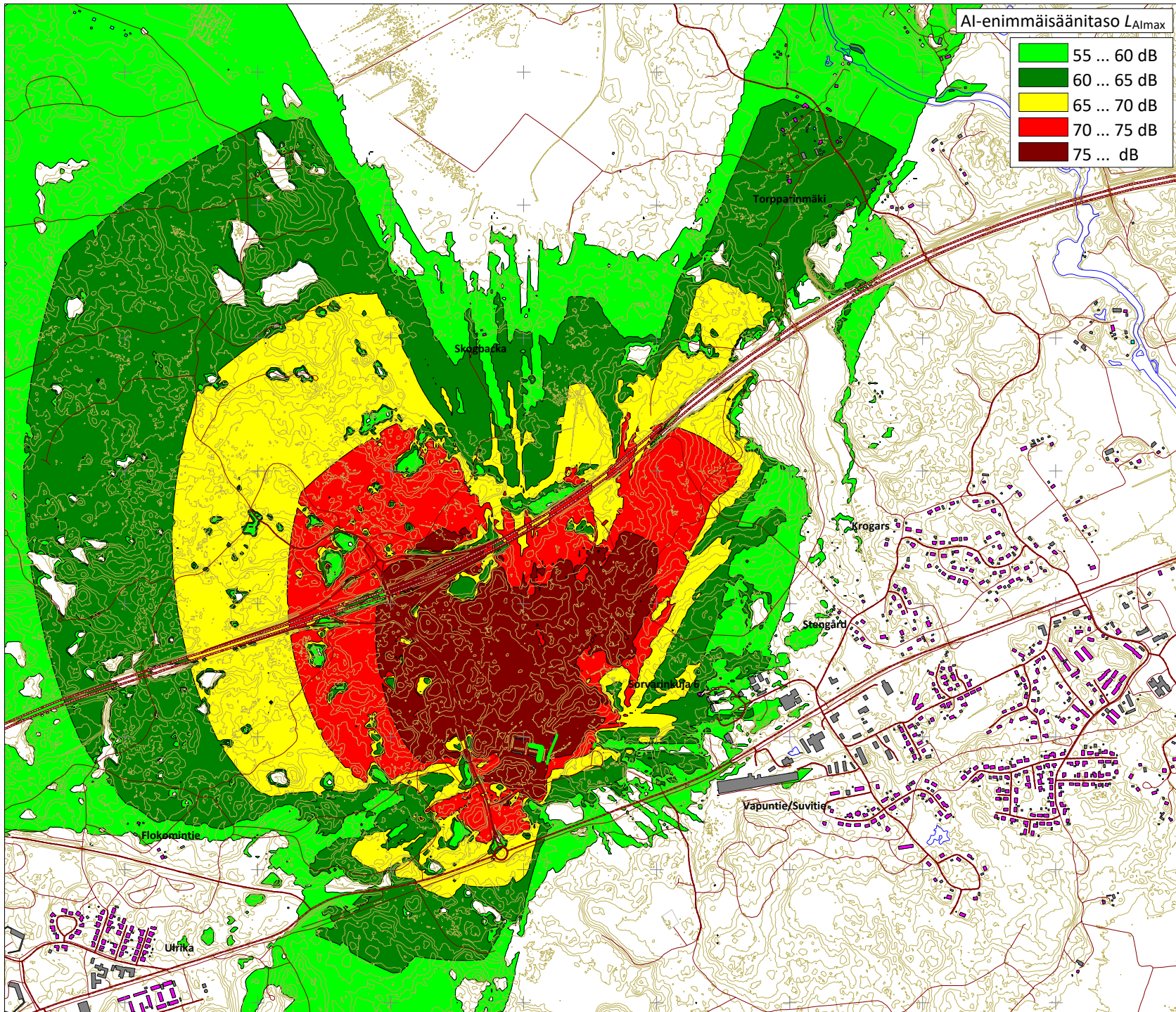
- seinäke +28 m radan oikeassa
reunassa

HMMT Partners Oy

1:20 000 (A4)

30.04.2021

MiH



Al-enimmäisäänitaso $L_{A\max}$

Light Green	55 ... 60 dB
Dark Green	60 ... 65 dB
Yellow	65 ... 70 dB
Red	70 ... 75 dB
Dark Red	75 ... dB

H02-0015-02-A

Liite E3

Loviisan ampumarata

Ympäristömeluselvitys ja
meluntorjunnan tarkastelu 2021

Torjuntatilanne

Hirvirata (SRVA)

- lähtöarvo: 7.62 TKIV 85 (JVA 0221)
- avoimen maaston suuntaavuus
- lähteen korkeus: 1,5 m

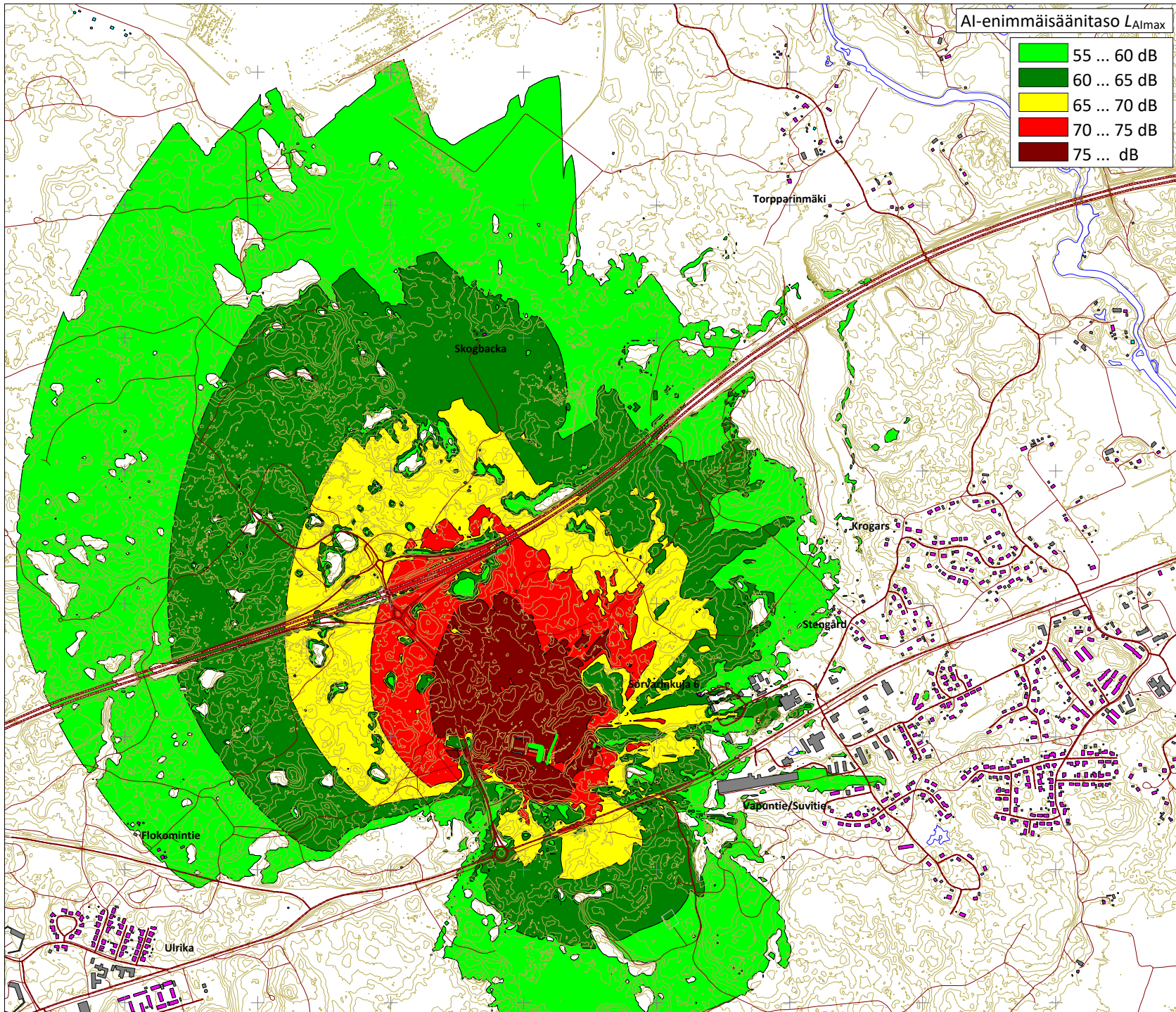
- seinäke +28 m radan oikeassa
reunassa

HMMT Partners Oy

1:20 000 (A4)

30.04.2021

MiH



Loviisan ampumarata

Ympäristömeluselvitys ja
meluntorjunnan tarkastelu 2021

Torjuntatilanne

Pistoolirata

- lähtöarvo: 9.00 PIST 80-91 (JVA 0545)
- avoimen maaston suuntaavuus
- lähteen korkeus: 1,5 m

- taustavallin ja oikea sivuvallin korotus harjakorkoon +29 m