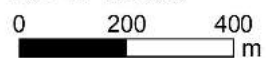


A3 1: 15000



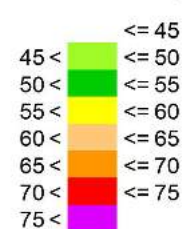
Valkon OYK, Loviisa

Nykytilanne 2021: tieliikenne, Suomenlahden Telakka Oy:n, Loviisan sataman ja Terramare Oy:n toiminta, kaikilla toimijoilla normaali toimintapäivä

Keskiäänitaso L_{Aeq} , päiväaika klo 7-22

Laskentakorkeus mp+2 m

Keskiäänitaso L_{Aeq}

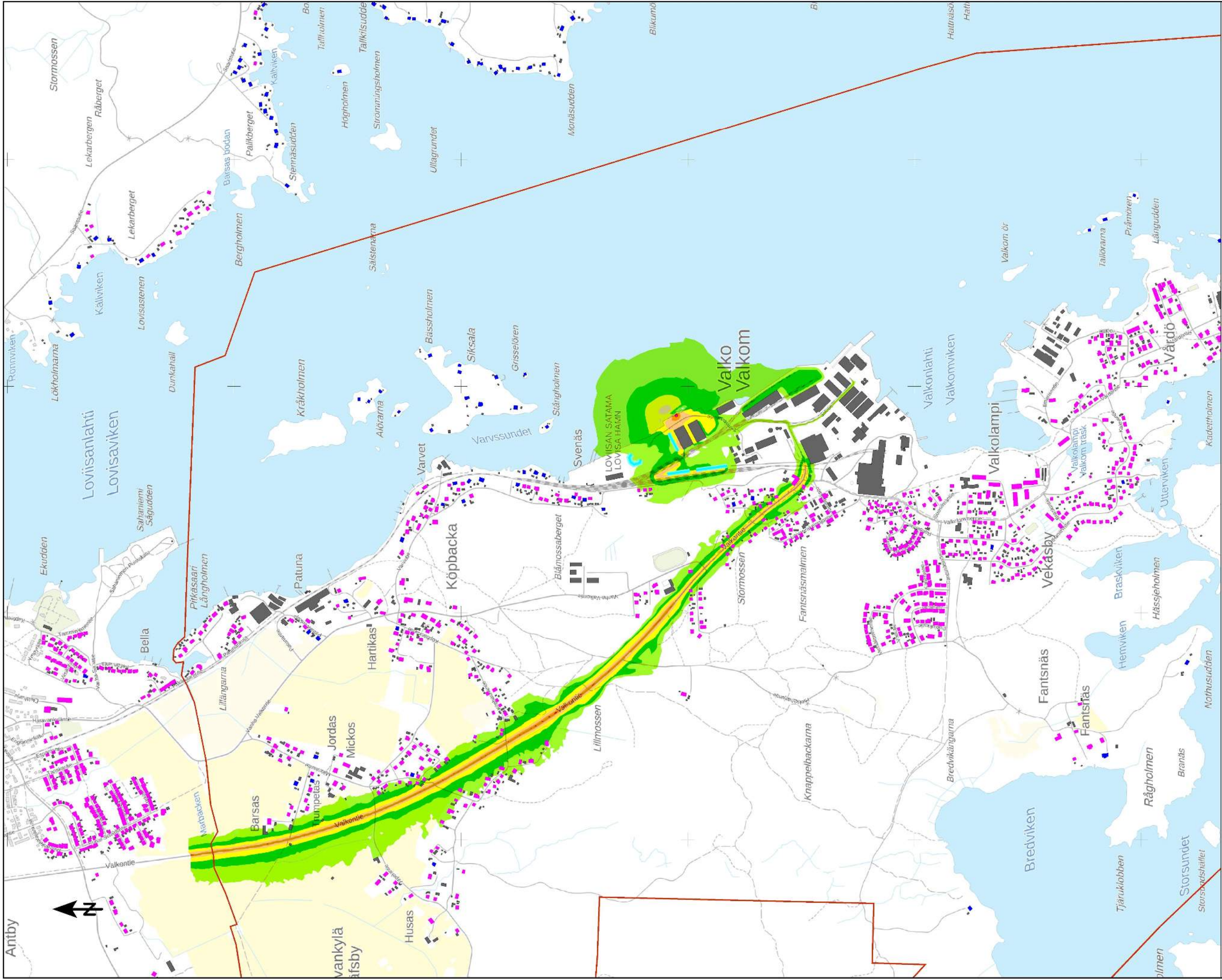


SITOWISE Liite 1

TKUM/YKK62839/21.4.2021

dnro 565/10.02.02/2022

LIITE-BILAGA 50-02-11 EKIL-NLIN 25.5.2023/§ 90



A3 1: 15000



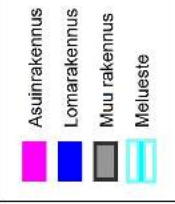
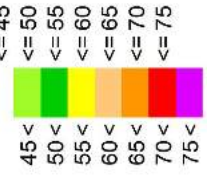
Valkon OYK, Loviisa

Nykytilanne 2021: tieliikenne, Suomenlahden Telakka Oy:n, Loviisan sataman ja Terramare Oy:n toiminta, kaikilla toimijoilla normaali toimintapäivä

Keskikäänntaso L_{Aeq} , yöaika klo 22-7

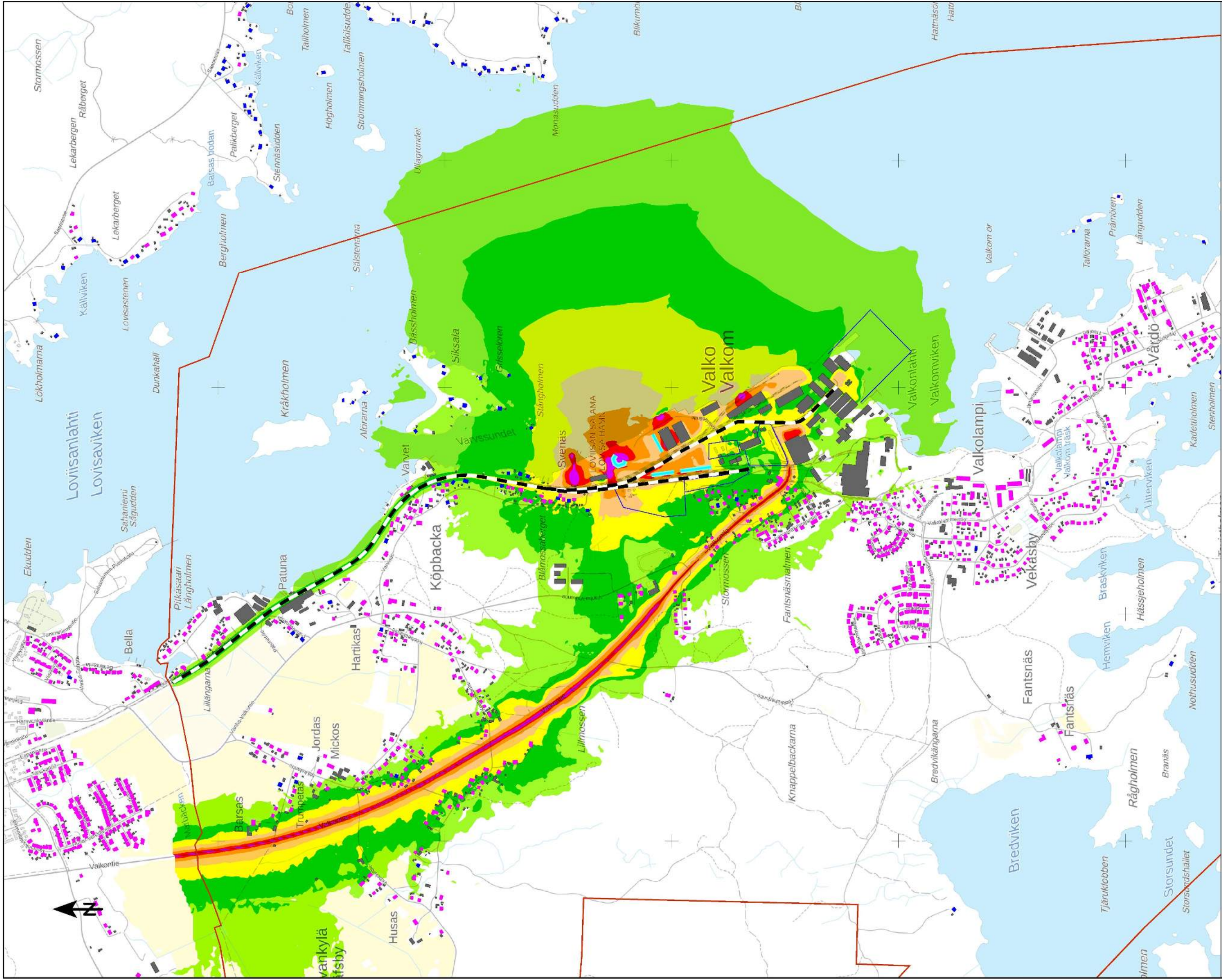
Laskentakorkeus mp+2 m

Keskikäänntaso L_{Aeq}



TKUM/YKK62839/21.4.2021

SITOWISE Liite 2



A3 1: 15000



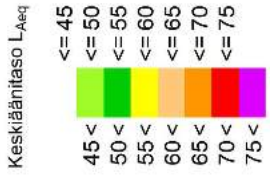
Valkon OYK, Loviisa

Ennustetilanne 2040: tieliikenne, Suomenlahden Telakka Oy:n, Loviisan Satama Oy:n ja Terramare Oy:n toiminta, kaikilla toimijoilla normaali toimintapäivä

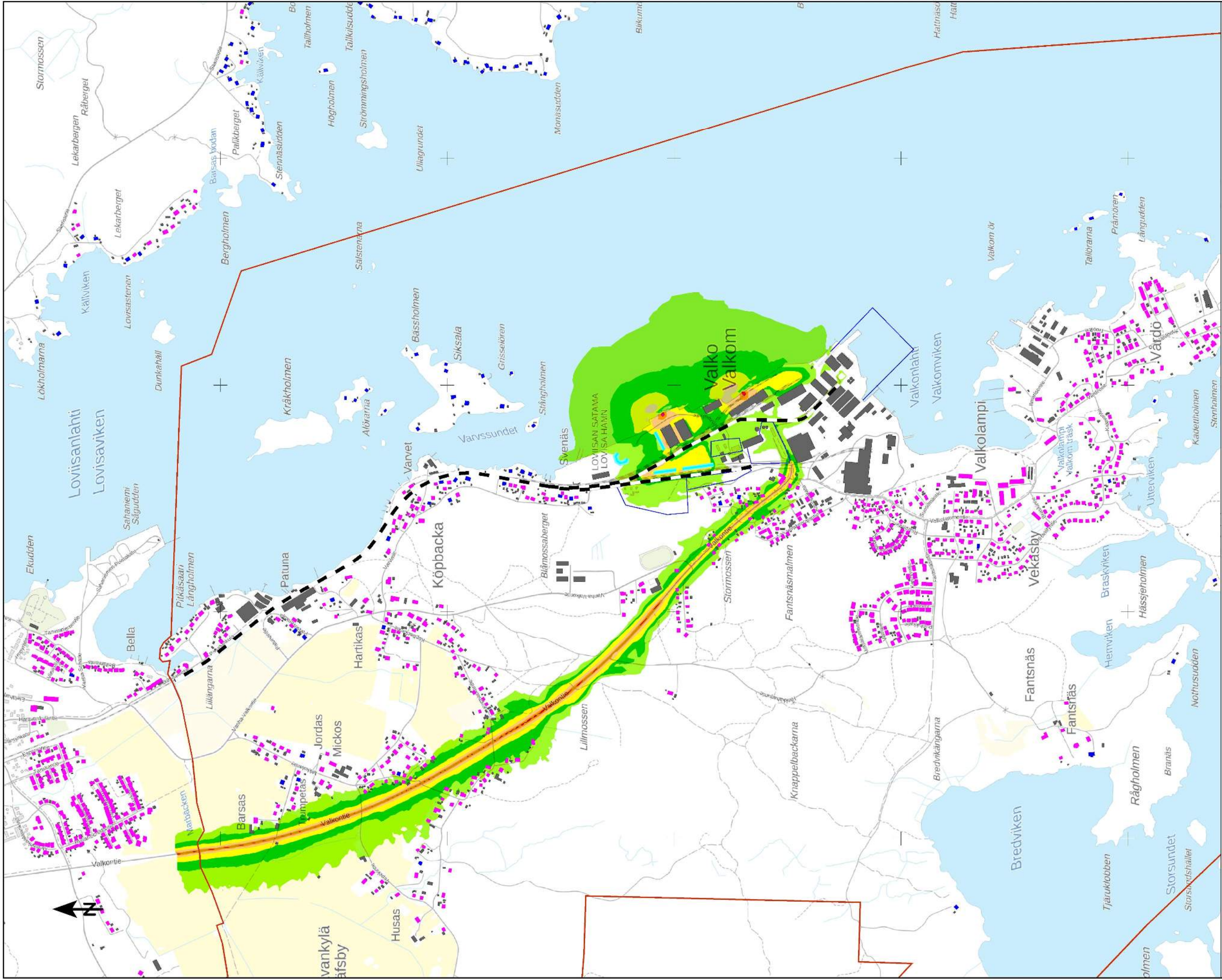
Keskikäänntaso L_{Aeq} , päiväaika klo 7-22

Laskentakorkeus mp+2 m

TKUM/YKK62839/7.5.2021



SITOWISE Liite 3



A3 1: 15000



Valkon OYK, Loviisa

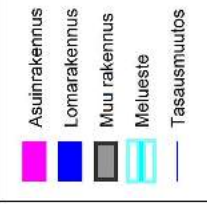
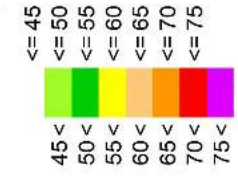
Ennustetilanne 2040: tieliikenne, Suomenlahden Telakka Oy:n, Loviisan Satama Oy:n ja Terramare Oy:n toiminta, kaikilla toimijoilla normaali toimintapäivä

Keskikäänntäso L_{Aeq} , yöaika klo 22-7

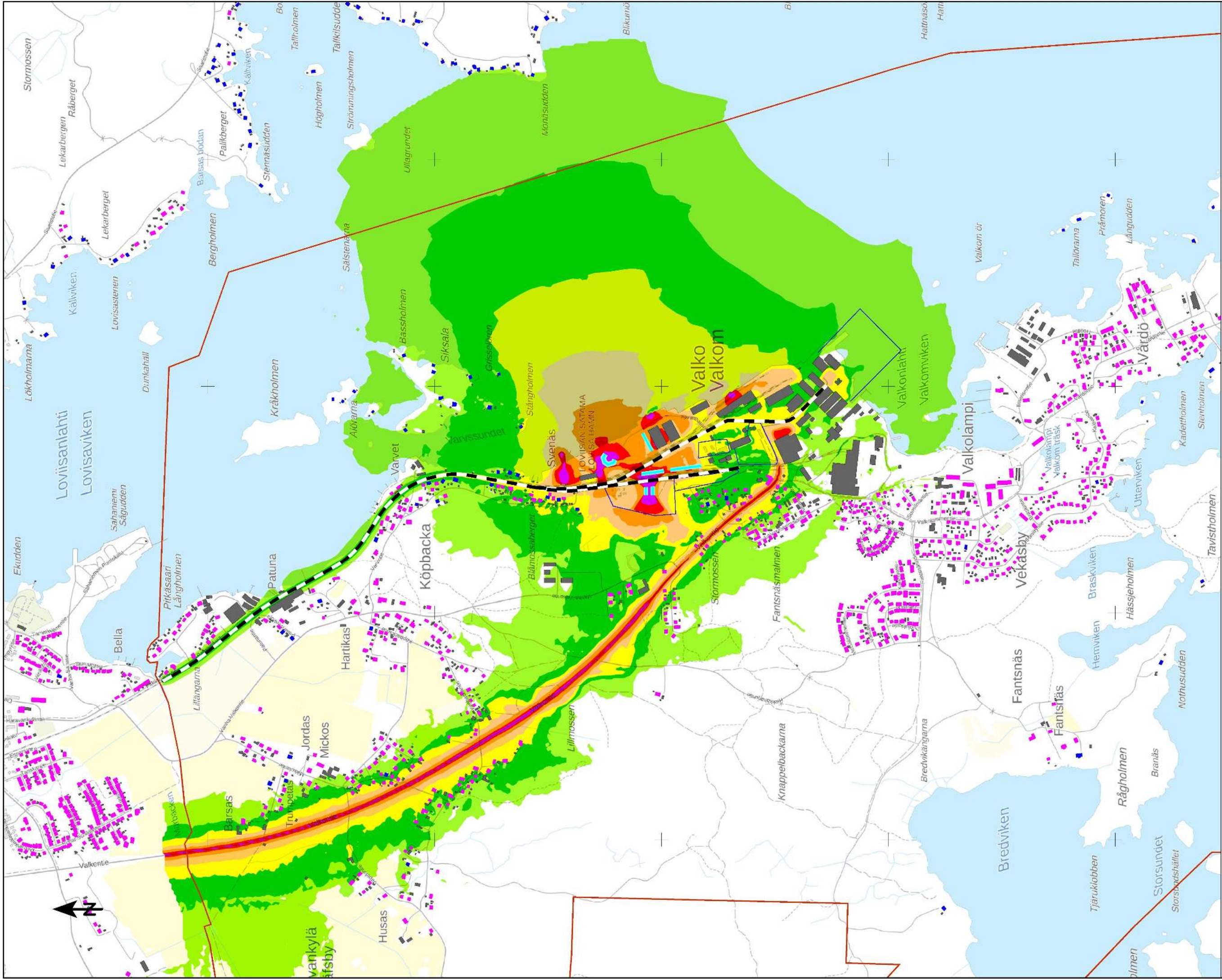
Laskentakorkeus mp+2 m

TKUM/YKK62839/7.5.2021

Keskikäänntäso L_{Aeq}



SITOWISE Lite 4



A3 1: 15000



Valkon OYK, Loviisa

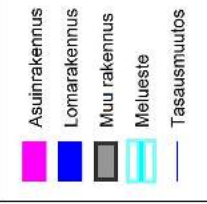
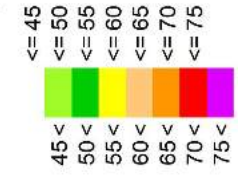
Ennustetilanne 2040: tieliikenne, Suomenlahden Telakka Oy:n, Loviisan Satama Oy:n laajennettu toiminta ja Terramare Oy:n toiminta, kaikilla toimijoilla normaali toimintapäivä

Keskikäänntäso L_{Aeq} , päiväaika klo 7-22

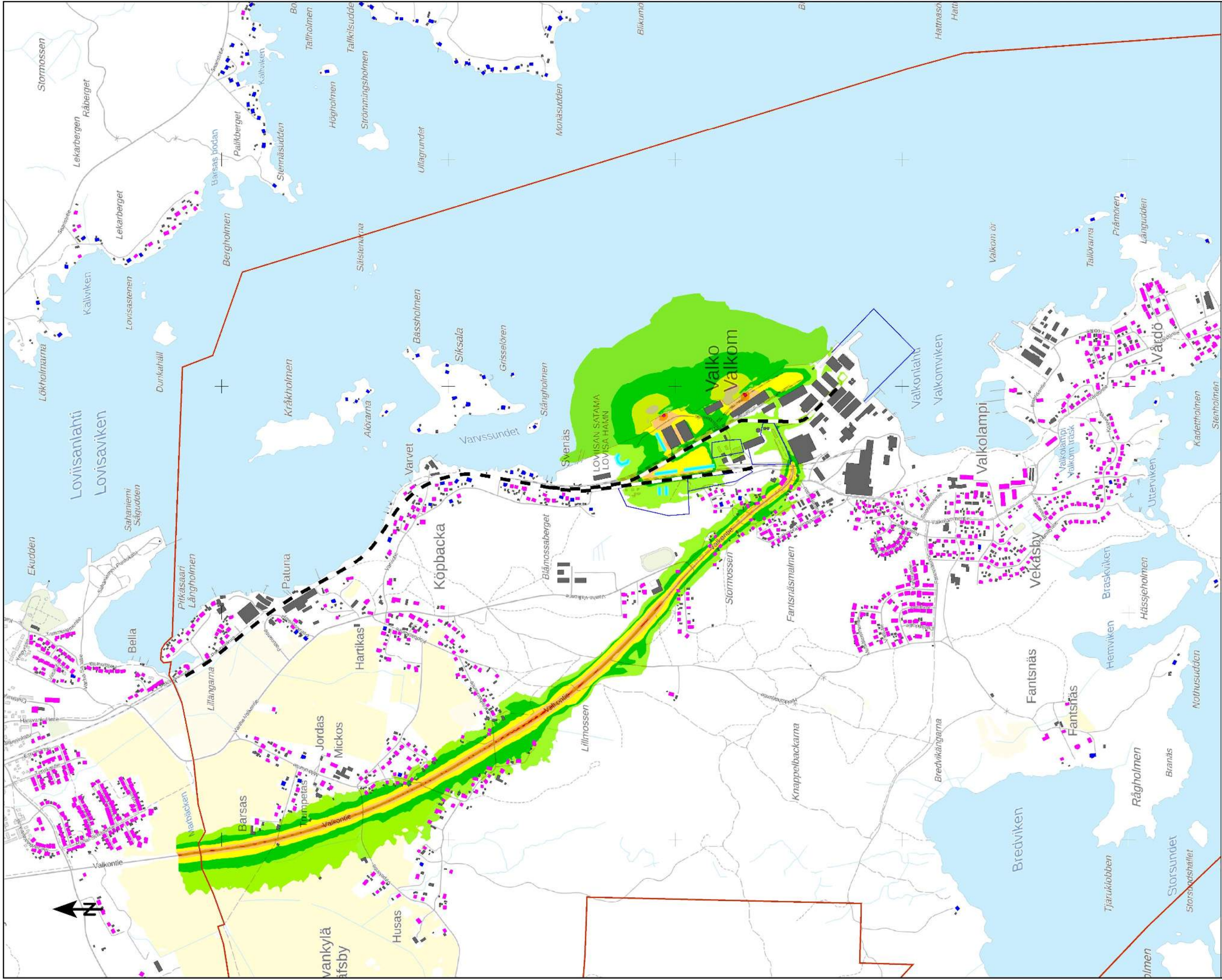
Laskentakorkeus mp+2 m

TKUM/YKK62839/7.5.2021

Keskikäänntäso L_{Aeq}



SITOWISE Liite 5



A3 1: 15000



Valkon OYK, Loviisa

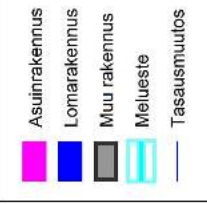
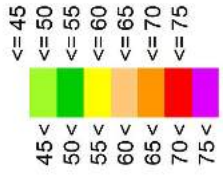
Ennustetilanne 2040: tieliikenne, Suomenlahden Telakka Oy:n, Loviisan satama Oy:n laajennettu toiminta ja Terramare Oy:n toiminta, kaikilla toimijoilla normaali toimintapäivä

Keskikiänitaso L_{Aeq} , yöaika klo 22-7

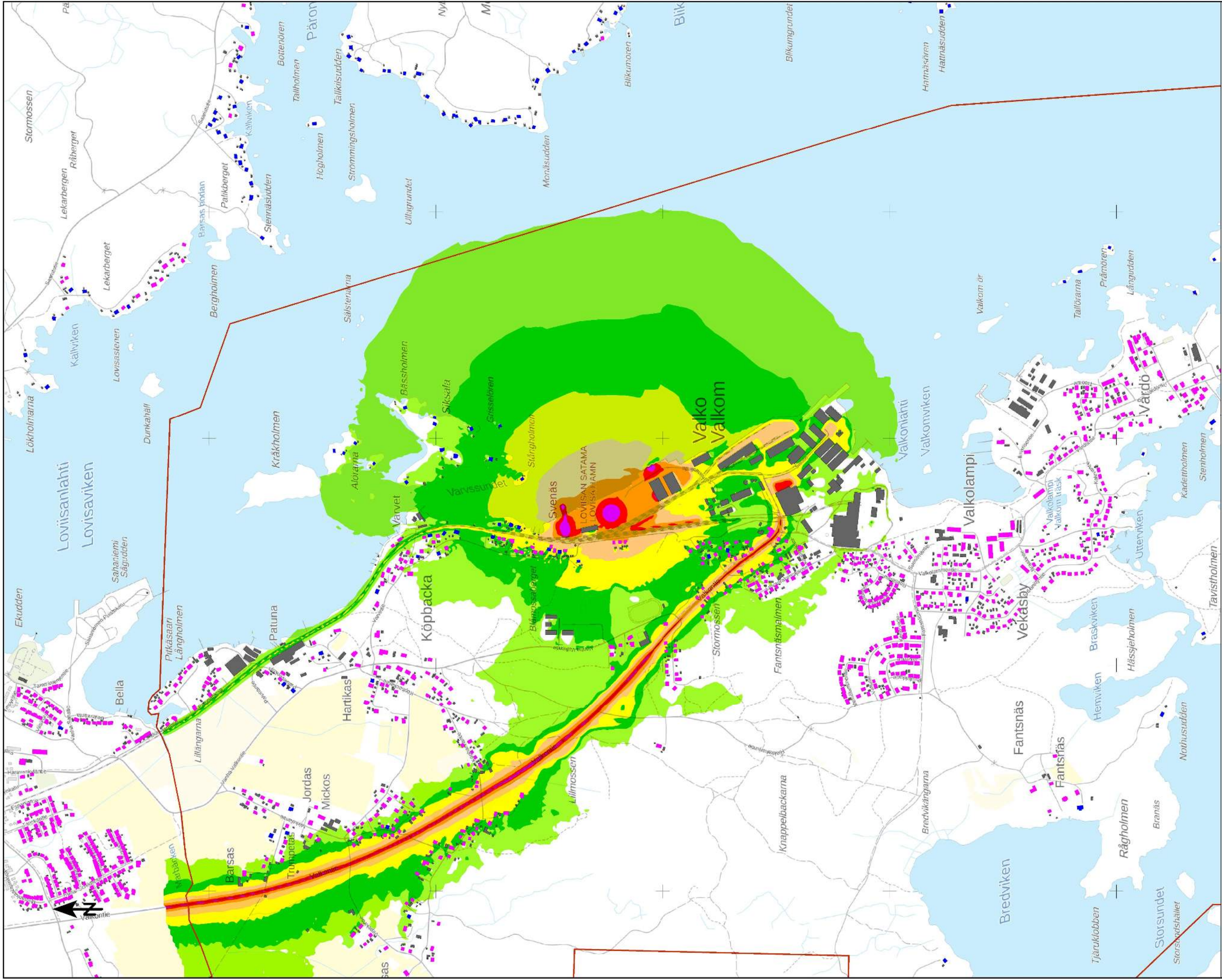
Laskentakorkeus mp+2 m

TKUM/YKK62839/7.5.2021

Keskikiänitaso L_{Aeq}



SITOWISE Liite 6



A3 1: 15000

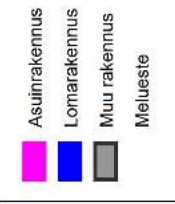
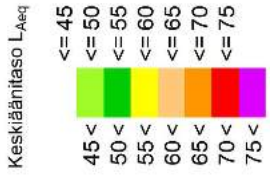


Valkon OYK, Loviisa

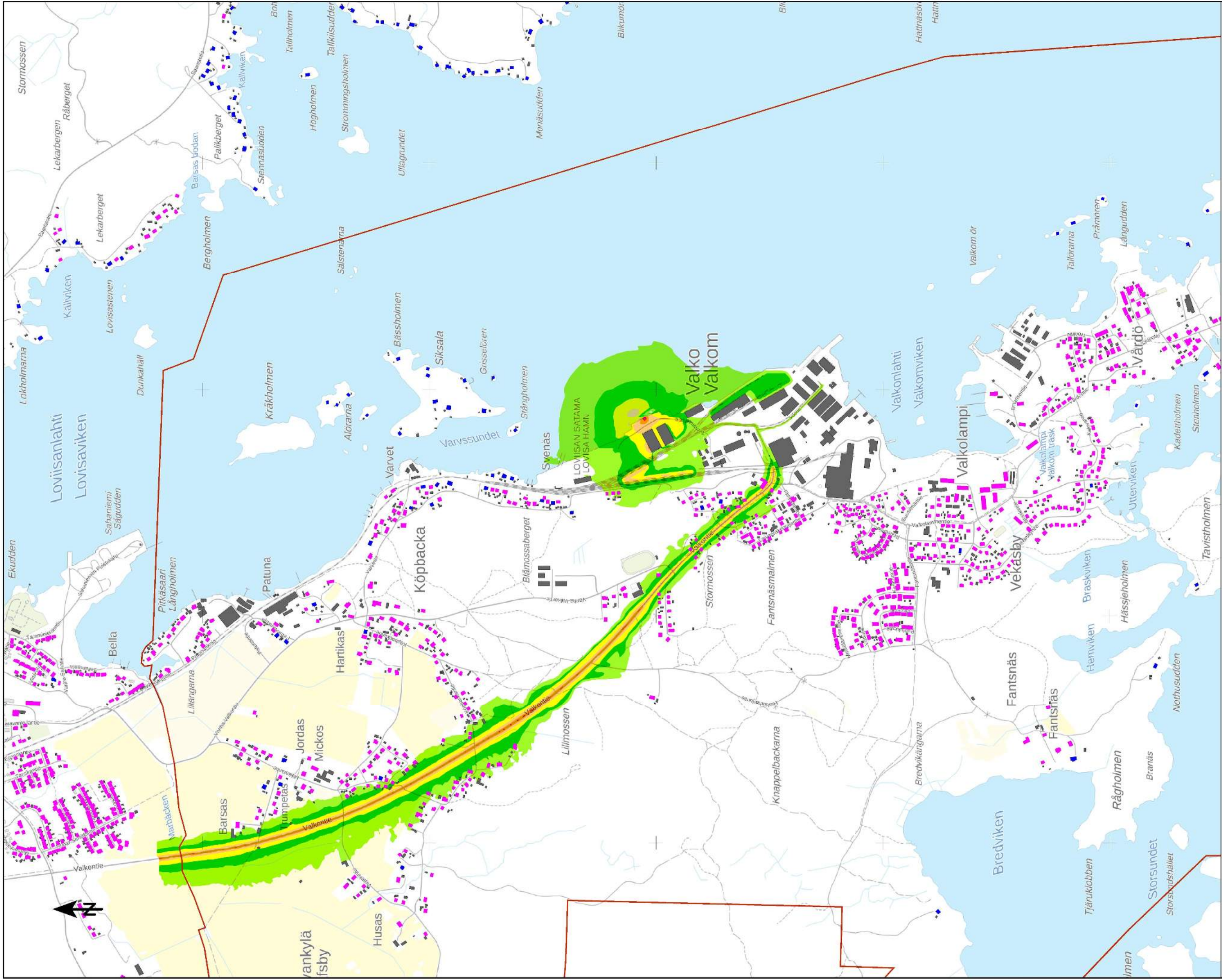
Nykytilanne 2021: tieliikenne, Suomenlahden Telakka Oyj:n, Loviisan sataman ja Terramare Oyj:n toiminta, kaikilla toimijoilla normaali toimintapäivä, vain maa-aineksesta muodostetut meluvaliit

Keskiäänitaso L_{Aeq}: päiväaika klo 7-22

Lasketakorkeus mp+2 m



TKUM/YKK62839/21.4.2021



A3 1: 15000



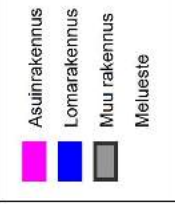
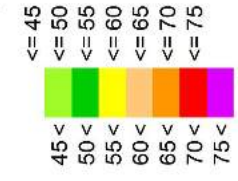
Valkon OYK, Loviisa

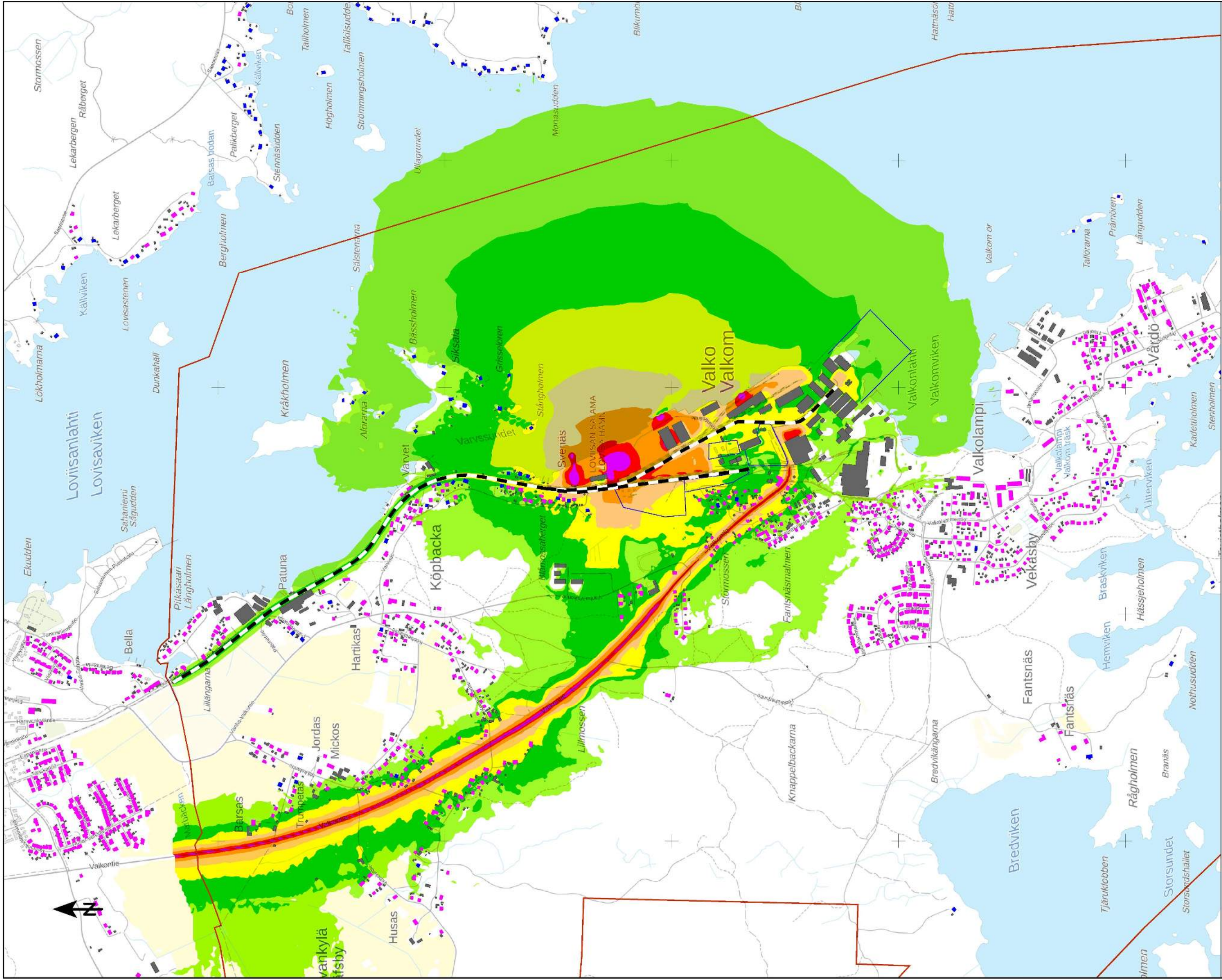
Nykytilanne 2021: tieliikenne, Suomenlahden Telakka Oy:n, Loviisan sataman ja Terramare Oy:n toiminta, kaikilla toimijoilla normaali toimintapäivä, vain maa-aineksesta muodostetut meluvalit

Keskiaänitaso L_{Aeq} , yöaika klo 22-7

Laskentakorkeus mp+2 m

Keskiaänitaso L_{Aeq}





A3 1: 15000

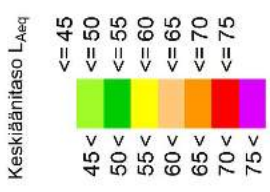


Valkon OYK, Loviisa

Ennustetilanne 2040: tieliikenne, Suomenlahden Telakka Oy:n, Loviisan satama Oy:n ja Terrama-re Oy:n toiminta, kaikilla toimijoilla normaali toimintapäivä, vain maa-aineksesta muodostetut vallit

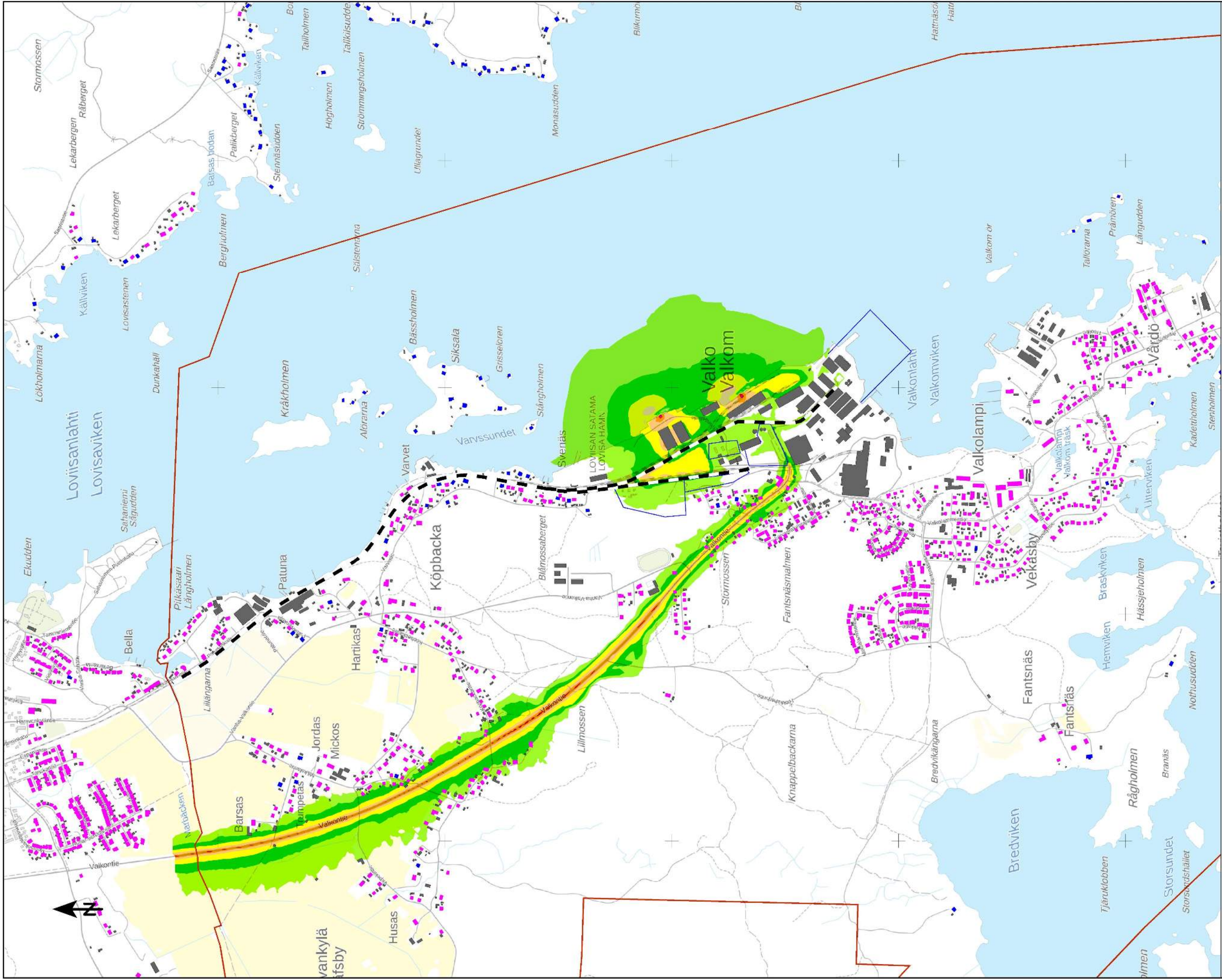
Keskikäänntaso L_{Aeq} , päiväaika klo 7-22

Laskentakorkeus mp+2 m



TKUM/YKK62839/7.5.2021

SITOWISE Liite 9



A3 1: 15000



Valkon OYK, Loviisa

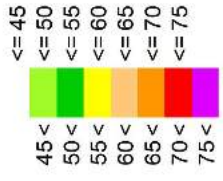
Ennustetilanne 2040: tieliikenne, Suomenlahden Telakka Oy:n, Loviisan Satama Oy:n ja Terrama-re Oy:n toiminta, kaikilla toimijoilla normaali toimintapäivä, vain maa-aineksesta muodostetut valit

Keskikäänntäso L_{Aeq} , yöaika klo 22-7

Laskentakorkeus mp+2 m

TKUM/YKK62839/7.5.2021

Keskikäänntäso L_{Aeq}

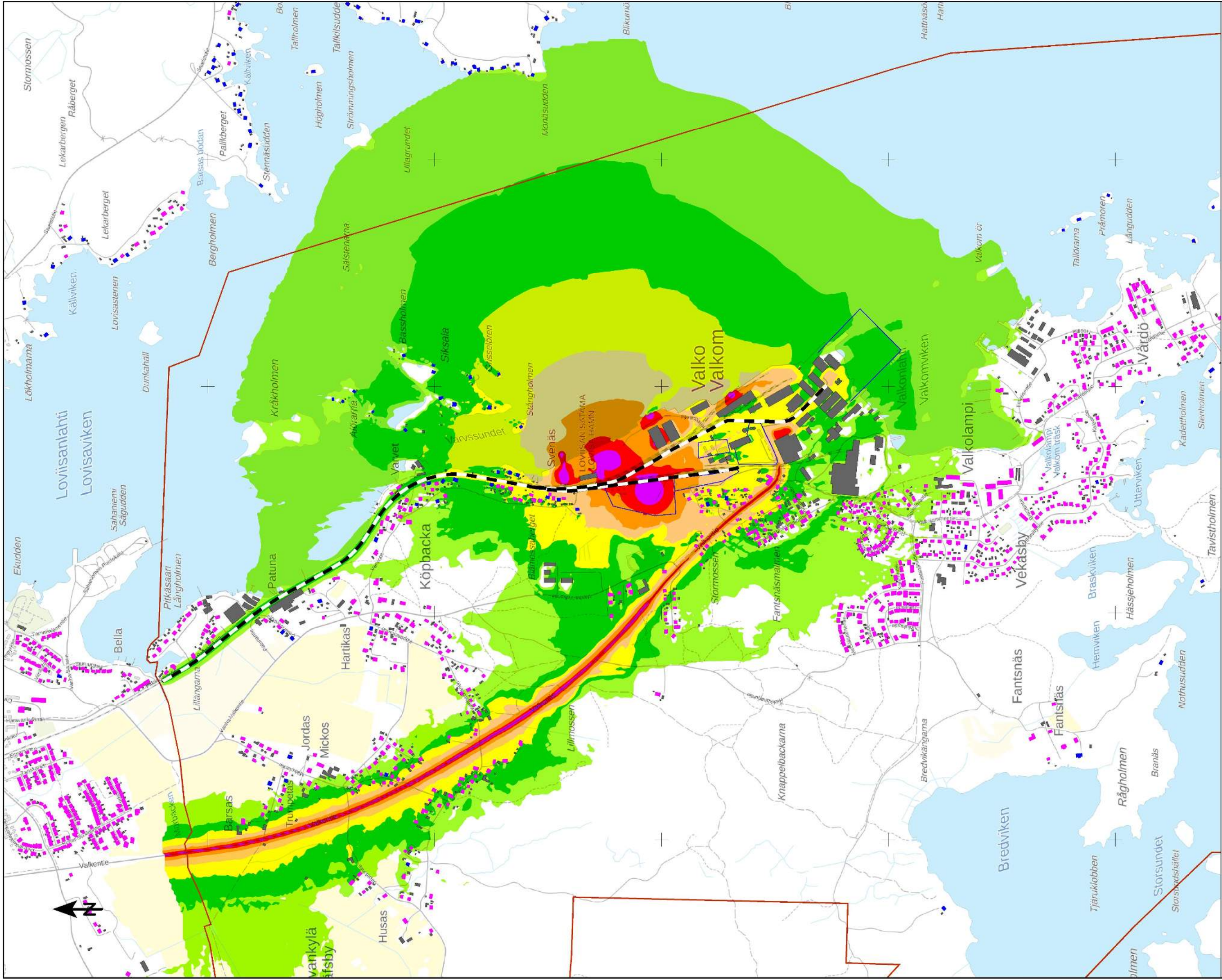


Asuinrakennus

Lomarakennus

Muu rakennus

Tasausmuutos



A3 1: 15000

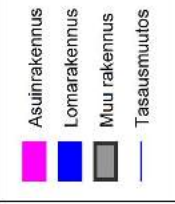
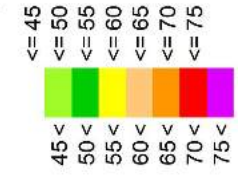


Valkon OYK, Loviisa

Ennustetilanne 2040: tieliikenne, Suomenlahden Telakka Oy:n, Loviisan Satama Oy:n laajennettu toiminta ja Terramare Oy:n toiminta, kaikilla toimijoilla normaali toimintapäivä, vain maa-aineksesta muodostetut vallit.

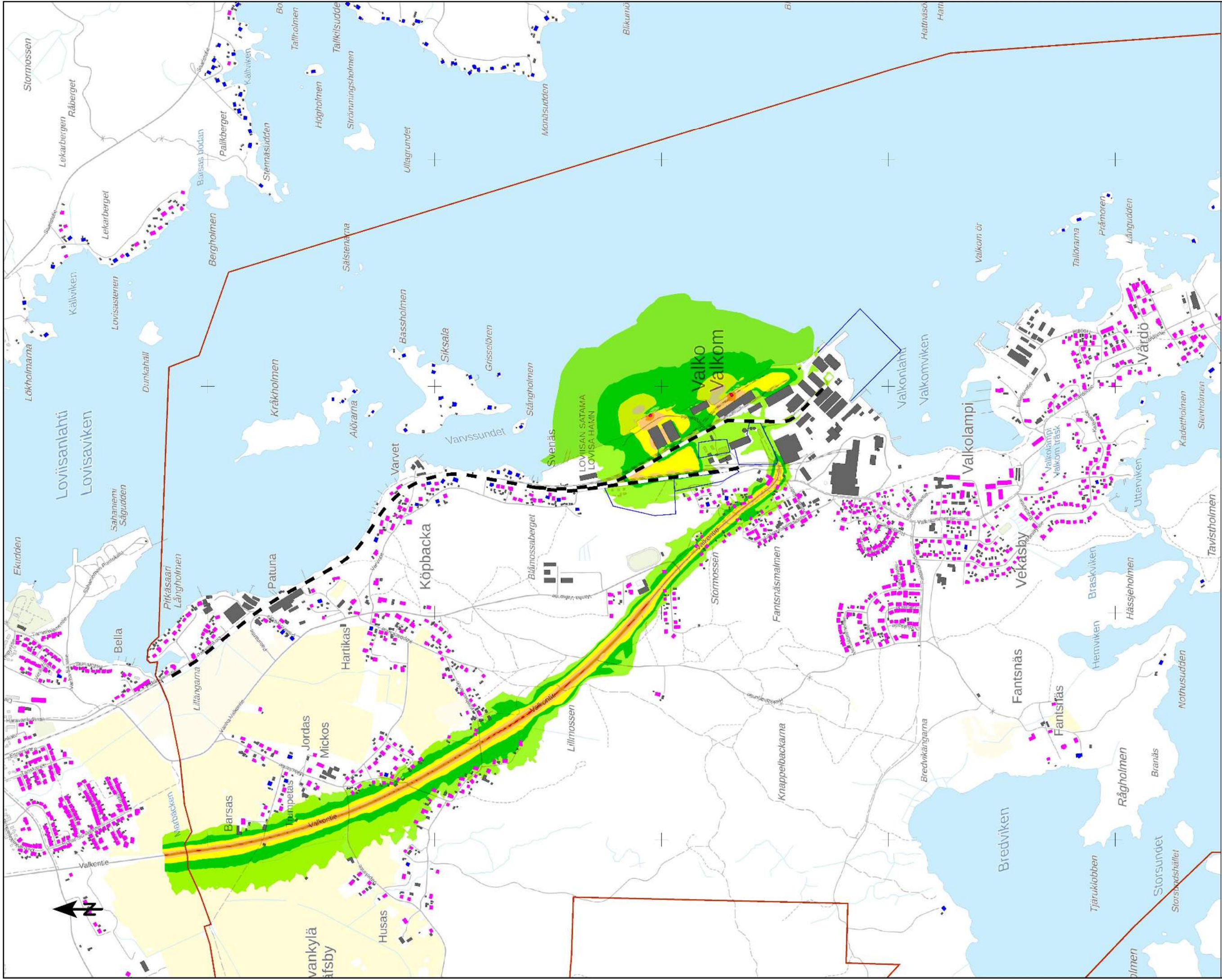
Keskiaänitaso L_{Aeq} , päiväaika klo 7-22
Laskentakorkeus mp+2 m

Keskiaänitaso L_{Aeq}



TKUM/YKK62839/7.5.2021

SITOWISE Liite 11



A3 1: 15000



TKUM/YKK62839/7.5.2021

Valkon OYK, Loviisa

Ennustetilanne 2040: tieliikenne, Suomenlahden Telakka Oy:n, Loviisan Satama Oy:n laajennettu toiminta ja Terramare Oy:n toiminta, kaikilla toimijoilla normaali toimintapäivä, vain maa-aineksesta muodostetut vallit.

Keskiäänitaso L_{Aeq} , yöaika klo 22-7
Laskentakorkeus mp+2 m

