

Loviisan Tetomin tuulivoima-
hankkeen näkyvyysanalyysi,
havainnekuvien
kuvauspaikat

*Synlighetsanalys för vindkrafts-
projektet i Tetom i Lovisa,
fotomontagens fotograferings-
platser*

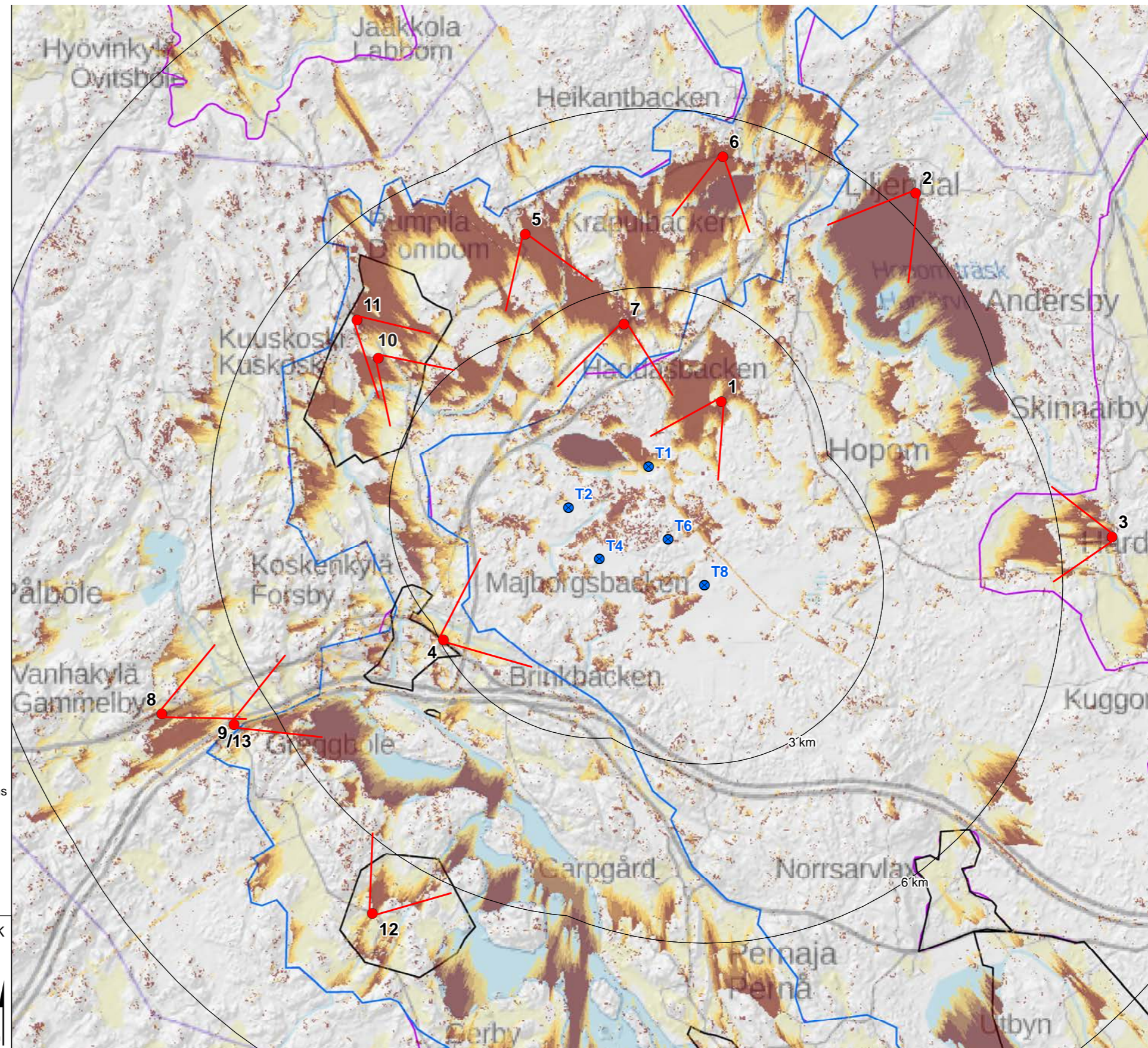
Voimaloiden kokonaiskorkeus
(torni+lavat) 280 m

*Kraftverkens totalhöjd
(torn + rotorblad) 280 m*

- Kuvauspaikka
Fotograferingsplats
- Suunniteltu tuulivoimala
Planerat vindkraftverk
- Etäisyysvyöhyke suunnitelluista tuulivoimaloista
Avståndszon från planerade vindkraftverk
- Kaikki tuulivoimalat näkyvät, Alla vindkraftverk syns
- Muutama tuulivoimala näkyy, Några vindkraftverk syns
- RKY 2009
- Valtakunnallisesti arvokas maisema-alue
Nationellt värdefullt landskapsområde
- Maakunnallisesti merkittävä kulttuuriympäristö
Kulturmiljö av intresse på landskapsnivå

RAMBOLL 13.1.2022/AK

0 2 4 km





Kuvauspaikka 1. Kaava-alueen pohjoispuolinen peltoalue, Ömossantie. Etäisyyttä lähimpään tuulivoimalaan 1,6 kilometriä. Kuvattu 50 mm polttovälillä. Voimaloiden kokonaiskorkeus 280 m
Fotograferingsplats 1. Åkerområde norr om planområdet, Ömossavägen. Avståndet till närmaste vindkraftverk är 1,6 kilometer. Fotograferat med 50 mm brännvidd. Kraftverkens totalhöjd 280 m



Voimaloiden numerointi
Vindkraftverkens numrering



Kuvauspaikka 2. Kuvasovite Hopjärven uimarannalta. Etäisyyttä lähimpään tuulivoimalaan 6,4 kilometriä. Kuvattu 50 mm polttovälillä. Voimaloiden kokonaiskorkeus 280 m
Fotograferingsplats 2. Fotomontage från badstranden vid Hopom träsk. Avståndet till närmaste vindkraftverk är 6,4 kilometer. Fotograferat med 50 mm brännvidd. Kraftverkens totalhöjd 280 m



Voimaloiden numerointi
Vindkraftverkens numrering



Kuvauspaikka 3. Hardom, Lapinjärventie. Etäisyyttä lähimpään tuulivoimalaan 6,9 kilometriä. Kuvattu 50 mm polttovälillä. Voimaloiden kokonaiskorkeus 280 m
Fotograferingsplats 3. Hardom, Lapträskvägen. Avståndet till närmaste vindkraftverk är 6,9 kilometer. Fotograferat med 50 mm brännvidd. Kraftverkens totalhöjd 280 m



Voimaloiden numerointi
Vindkraftverkens numrering



Kuvauspaikka 4. Koskenkylän itäosa, Loviisantien ja Mörkömäentien risteys. Etäisyyttä lähimpään tuulivoimalaan 2,9 kilometriä. Kuvattu 50 mm polttovälillä. Voimaloiden kokonaiskorkeus 280 m

Fotograferingsplats 4. Östra delen av Forsby, korsningen mellan Lovisavägen och Spökbackavägen. Avståndet till närmaste vindkraftverk är 2,9 kilometer. Fotograferat med 50 mm brännvidd. Kraftverkens totalhöjd 280 m



Voimaloiden numerointi
Vindkraftverkens numrering



Kuvauspaikka 5. Rumpilan peltoalue. Etäisyyttä lähimpään tuulivoimalaan 4,4 kilometriä. Kuvattu 50 mm polttovälillä. Voimaloiden kokonaiskorkeus 280 m
Fotograferingsplats 5. Åkerområde i Drombom. Avståndet till närmaste vindkraftverk är 4,4 kilometer. Fotograferat med 50 mm brännvidd. Kraftverkens totalhöjd 280 m



Voimaloiden numerointi
Vindkraftverkens numrering



Kuvauspaikka 6. Liljendalin taajaman länsipuolinen peltoalue, Rumpilantie. Etäisyyttä lähimpään tuulivoimalaan 5,4 kilometriä. Kuvattu 50 mm polttovälillä. Voimaloiden kokonaiskorkeus 280 m
Fotograferingsplats 6. Åkerområde väster om Liljendals tätort, Drombomvägen. Avståndet till närmaste vindkraftverk är 5,4 kilometer. Fotograferat med 50 mm brännvidd. Kraftverkens totalhöjd 280 m



Voimaloiden numerointi
Vindkraftverkens numrering



Kuvauspaikka 7. Garpomin kylä, Koskenkyläntie. Etäisyyttä lähimpään tuulivoimalaan 2,4 kilometriä. Kuvattu 50 mm polttovälillä. Voimaloiden kokonaiskorkeus 280 m
Fotograferingsplats 7. Byn Garpom, Forsbyvägen. Avståndet till närmaste vindkraftverk är 2,4 kilometer. Fotograferat med 50 mm brännvidd. Kraftverkens totalhöjd 280 m



Voimaloiden numerointi
Vindkraftverkens numrering



Kuvauspaikka 8. Vanhakyläntien peltoalue, Porvoontie. Etäisyyttä lähimpään tuulivoimalaan 7,8 kilometriä. Kuvattu 50 mm polttovälillä. Voimaloiden kokonaiskorkeus 280 m
Fotograferingsplats 8. Åkerområde vid Gammelbyvägen, Borgåvägen. Avståndet till närmaste vindkraftverk är 7,8 kilometer. Fotograferat med 50 mm brännvidd. Kraftverkens totalhöjd 280 m



Voimaloiden numerointi
Vindkraftverkens numrering



Kuvauspaikka 9. Vanhakylä, E18 moottoritien liittymäalue. Etäisyyttä lähimpään tuulivoimalaan 6,7 kilometriä. Kuvattu 50 mm polttovälillä. Voimaloiden kokonaiskorkeus 280 m
Fotograferingsplats 9. Gammelby, området vid anslutningen till E18 motorväg. Avståndet till närmaste vindkraftverk är 6,7 kilometer. Fotograferat med 50 mm brännvidd. Kraftverkens totalhöjd 280 m



Voimaloiden numerointi
Vindkraftverkens numrering



Kuvauspaikka 10. Malmgårdin kartanoalue, laidun. Etäisyyttä lähimpään tuulivoimalaan 4,1 kilometriä. Kuvattu 50 mm polttovälillä. Voimaloiden kokonaiskorkeus 280 m
Fotograferingsplats 10. Malmgård's herrgårdsområde, betesmark. Avståndet till närmaste vindkraftverk är 4,1 kilometer. Fotograferat med 50 mm brännvidd. Kraftverkens totalhöjd 280 m



Voimaloiden numerointi
Vindkraftverkens numrering



Kuvauspaikka 11. Malmgårdin kartanoalue, Myrskyläntie. Etäisyyttä lähimpään tuulivoimalaan 4,7 kilometriä. Kuvattu 50 mm polttovälillä. Voimaloiden kokonaiskorkeus 280 m
Fotograferingsplats 11. Malmgård's herrgårdsområde, Mörskomvägen. Avståndet till närmaste vindkraftverk är 4,7 kilometer. Fotograferat med 50 mm brännvidd. Kraftverkens totalhöjd 280 m



Voimaloiden numerointi
Vindkraftverkens numrering



Kuvauspaikka 12. Tervikin kartanoalue, Vanhankyläntie. Etäisyyttä lähimpään tuulivoimalaan 7,1 kilometriä. Kuvattu 50 mm polttovälillä. Voimaloiden kokonaiskorkeus 280 m
Fotograferingsplats 12. Tervik herrgårdsområde, Gammelbyvägen. Avståndet till närmaste vindkraftverk är 7,1 kilometer. Fotograferat med 50 mm brännvidd. Kraftverkens totalhöjd 280 m



Voimaloiden numerointi
Vindkraftverkens numrering



Kuvauspaikka 13. Vanhakylä, E18 moottoritien liittymäalue yöllä (muokattu valokuva). Etäisyyttä lähimpään tuulivoimalaan 6,7 kilometriä. Kuvattu 50 mm polttovälillä. Voimaloiden kokonaiskorkeus 280 m

Fotograferingsplats 13. Gammelby, området vid anslutningen till E18 motorväg på natten (modifierat foto). Avståndet till närmaste vindkraftverk är 6,7 kilometer. Fotograferat med 50 mm brännvidd. Kraftverkens totalhöjd 280 m



Voimaloiden numerointi
Vindkraftverkens numrering