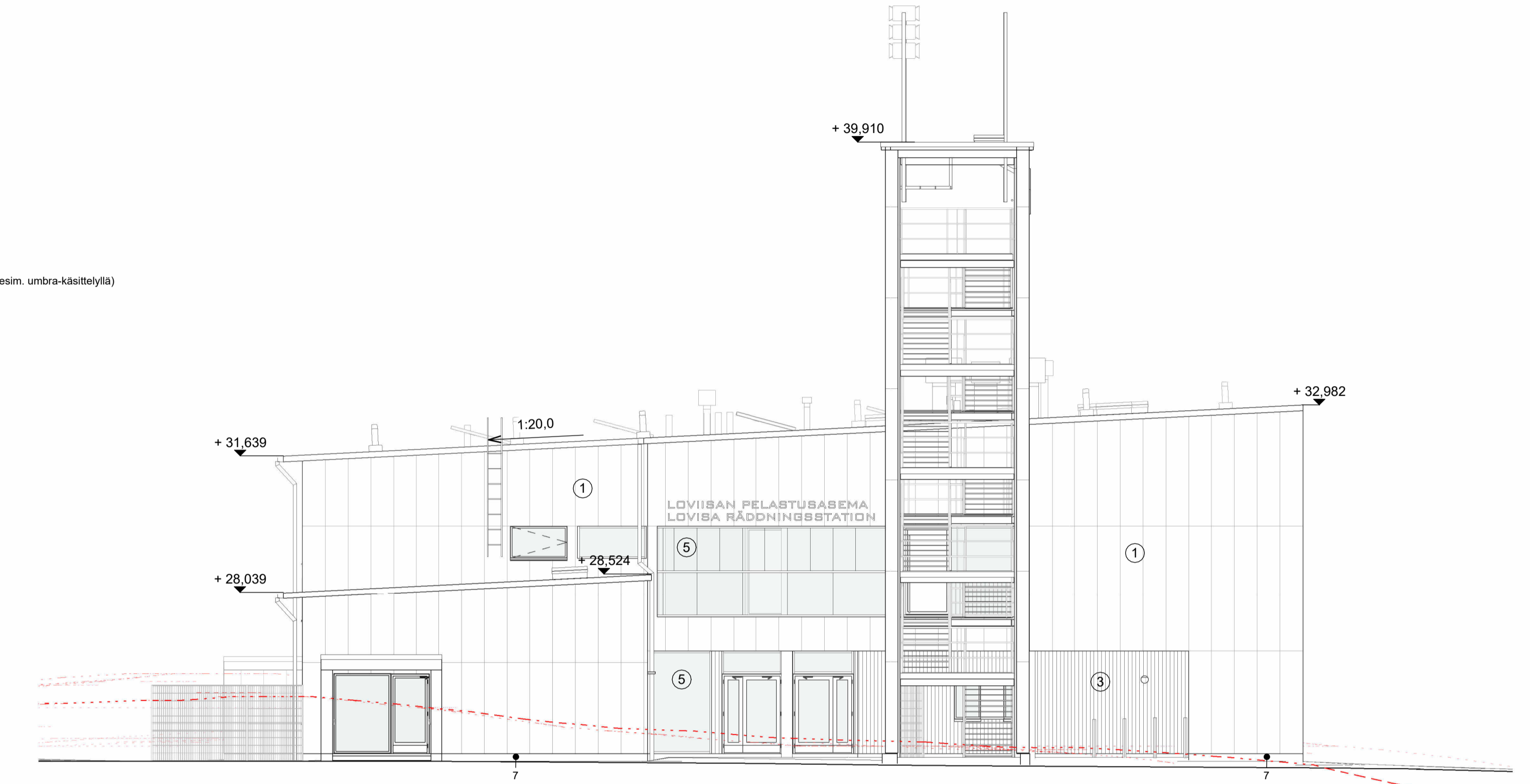


Julkisivu pohjoiseen
1:100

Julkisivumateriaalit

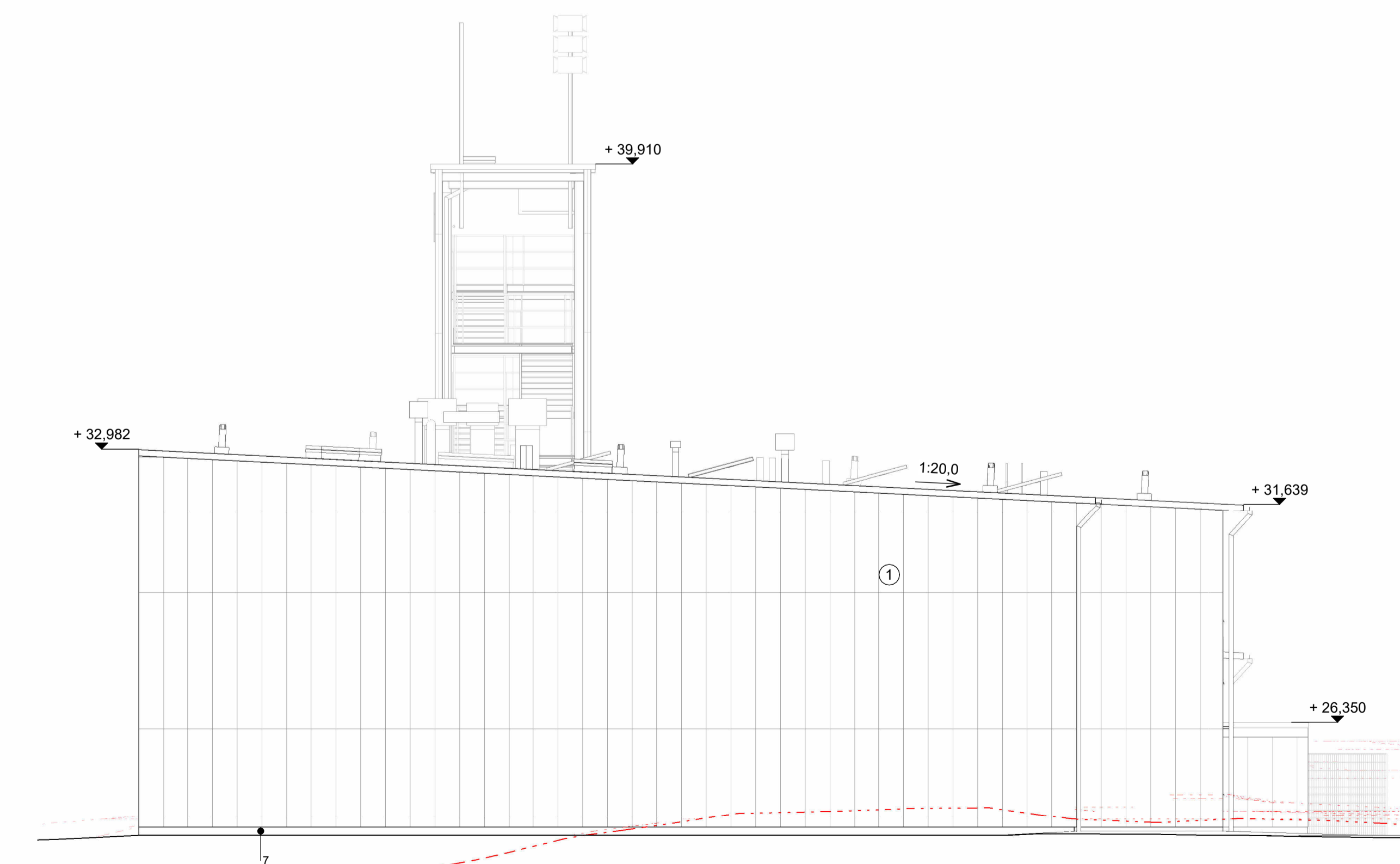
- 1 Corten teräslevy
- 2 Corten-reiätetty teräslevy
- 3 Puu, kuultokäsittely
- 4 Metallikasetti, harmaa
- 5 Lasi
- 6 Bitumihuopa, harmaa
- 7 Betoni (cor-ten kasettien alapuolella betoni värjätty esim. umbra-käsittelyllä)
- 8 Puu, maalattu, Cor-ten sävyyn



Julkisivu itään
1:100



Julkisivu etelään
1:100



Julkisivu länteen
1:100

Loviisan Pelastusasema

Koordinaatit: ETRS-GK26
Korkeusjärjestelmä: N2000

Kohti/tyyppi	Kerros/tila	Kerros/tila	Voimassaolo määräytyy erikseen
434	8	818	
Uudisrakennus		Pääpiirustukset	
Loviisan Pelastusasema		Julkisivut	1:100
Hitsaajantie 1 07900 Loviisa			