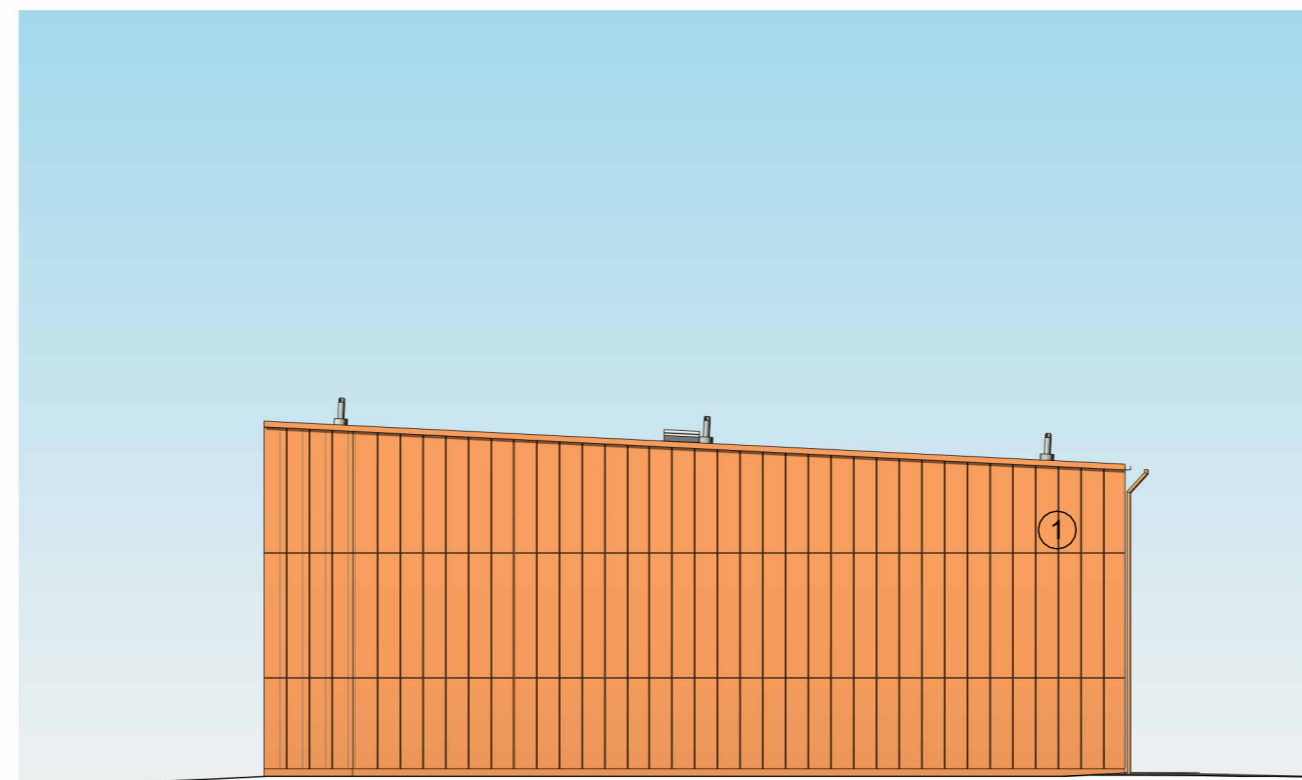


Julkisivu pohjoiseen
1 : 200Julkisivu länteen
1 : 200

Julkisivumateriaalit

- 1 Corten teräskasetti
- 2 Corten-rei'itetty teräskasetti
- 3 Puu, kuultokäsittely
- 4 Metallikasetti, harmaa
- 5 Lasi
- 6 Bitumihuopa, musta
- 7 Betoni
- 8 Puu, maalattu, Cor-ten sävyyn

Ikkuna- ja oviprofiilit: ruskea RAL8011 / harmaa RAL9006

3-Kuultokäsittely puu,
pystypaneeli, vaalean ruskea

1-Cor-ten, teräskasetti



RAL 8011



4-RAL 9006

Julkisivu itään
1 : 200Julkisivu etelään
1 : 200

Loviisan Pelastusasema

Koordinaatisto: ETRS-GK26
Korkeusjärjestelmä: N2000

k.osa/kylg	korttel/tila	tonniti/n:o	viranomaisten merkintöjä varten
434	8	818	
rakennustoimenpide	Uudisrakennus	piirustuslaji	juoks.n:o
rakennuskohteen osoite	Loviisan Pelastusasema Hitsaajantie 1 07900 Loviisa	piirustuksen sisältö	mittakaavat
		Värikkö julkisivut	As indicated

P&R ARKKITEHDIT OY
Veturinkuja 7, 01300 Vantaa
010 3200230
www.pr-arkkitehdit.fi
toimisto@pr-arkkitehdit.fiPecca Salmi
ARKKITEHTI SAFAJVantaa 20.03.2024
suunn.o/ala työn n:o piir.n:o muutos

ARK 0823

L1