

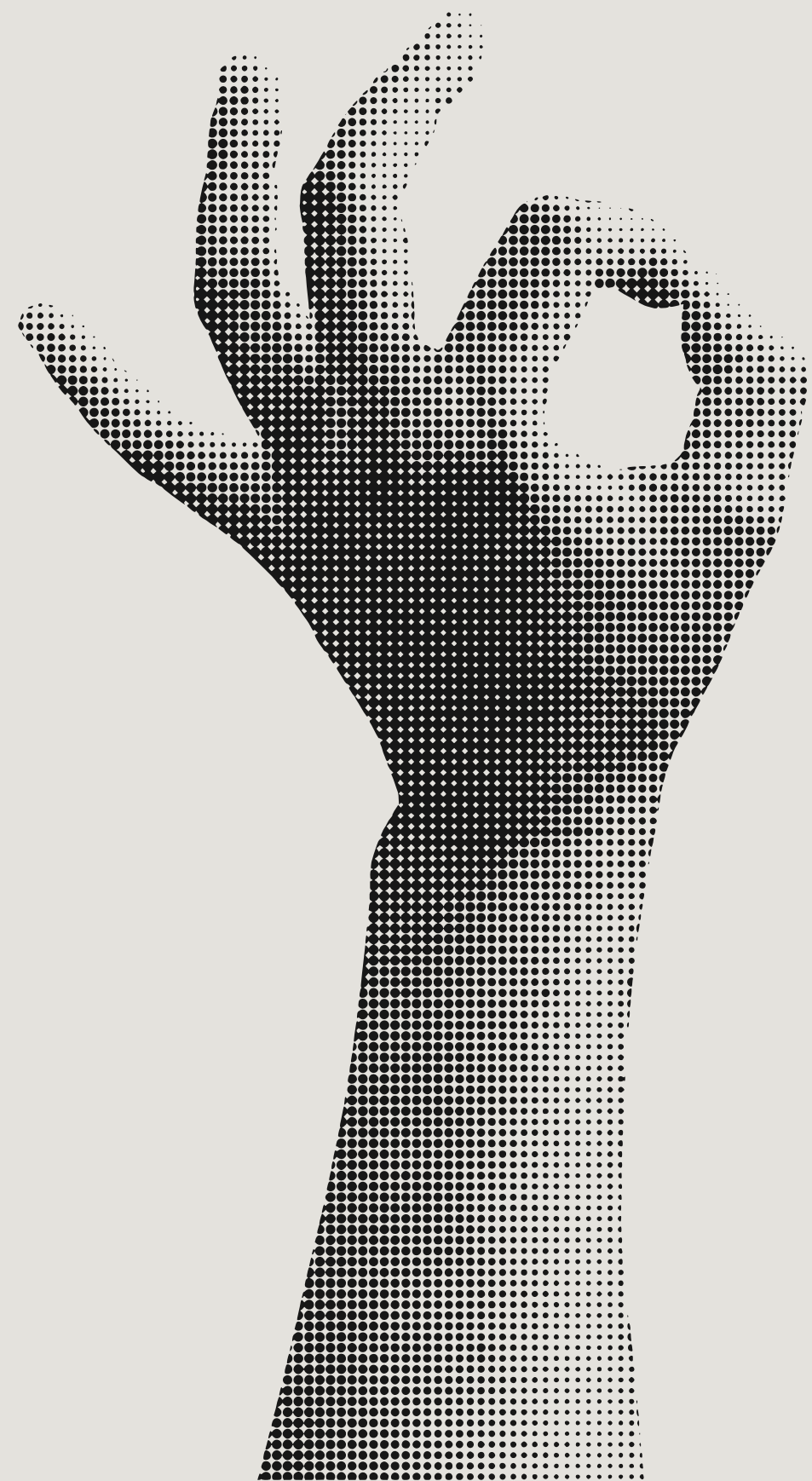
KIRJASTO NYT! KIRJASTO NYT!



Jaana Laaksonen

Hankesuunnittelija

Loviisan kaupunginkirjasto



LOVIISAN UUSI KIRJASTO
- OSALLISTAVA
TILA- JA
PALVELURATKAISUJEN
KARTOITUS

TAUSTAA

Loviisan kaupungin strategiassa, osallisuusohjelmassa sekä kulttuurin ja kulttuurimatkailun edistämishjelmassa osallistaminen on nostettu mukaan tekemiseen.



TAUSTAA

Loviisan pääkirjasto sijaitsee tällä hetkellä väistötiloissa.

Uusi kirjasto on kaupungin talousarviossa vuosilla 2027, 2028 ja 2029.

Kun haimme rahoitusta, järjestys oli 2025, 2026, 2027.



TAUSTAA

Aluehallintovirastot myöntävät valtionavustuksia kirjastojen alueelliseen ja paikalliseen kokeilu- ja kehittämistoimintaan.

Hankkeiden toivotaan tuottavan menetelmiä ja toimintamalleja, joiden avulla kirjastopalvelut edistävät asukkaiden hyvinvointia, osallisuutta sekä hyvää ja merkityksellistä elämää.



Tuottaa tarvekartoitus tukemaan
Loviisan uuden kirjaston palveluiden
ja tilojen suunnittelutyötä sekä
päätöksentekoa.

TAVOITTE



Osallistaa asukkaita sekä kaupungin sisäisiä sidosryhmiä.

Kerätä tietoa kaupungin asukkailta ja sidosryhmiltä siitä, mitä palveluita ja tiloja he arjessaan tarvitsisivat.



Lopputuotoksena on ohjauspaketti kirjaston suunnittelusta vastaavalle työryhmälle, joka saa hankkeen myötä tiedon palvelu- ja tilatarpeista.



Projektissa kerättyä aineistoa hyödynnetään kunnallisen päätöksenteon työkaluna -> tukee kirjaston demokratiatyötä ja kuntalaisten osallisuutta.

KETÄÄ KUULLAAN?



VARHAISKASVATUS

KOULUT

YHDISTYKSET

NUORET

NEUVOSTOT

ASUKKAAT

MUUT TOIMIJAT

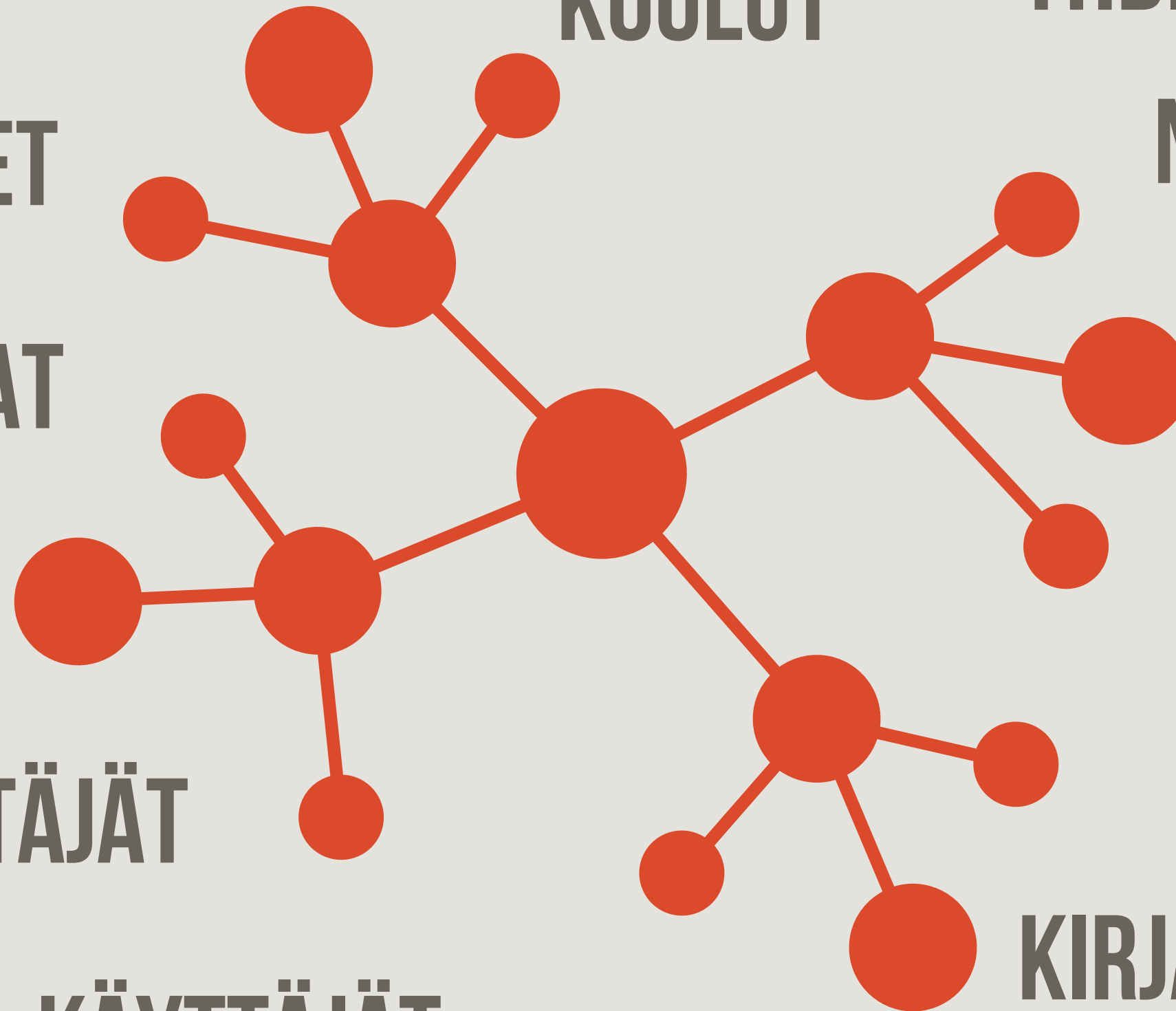
PÄÄTTÄJÄT

**KAUPUNGIN
SISÄISET
SIDOSRYHMÄT**

KIRJASTON KÄYTTÄJÄT

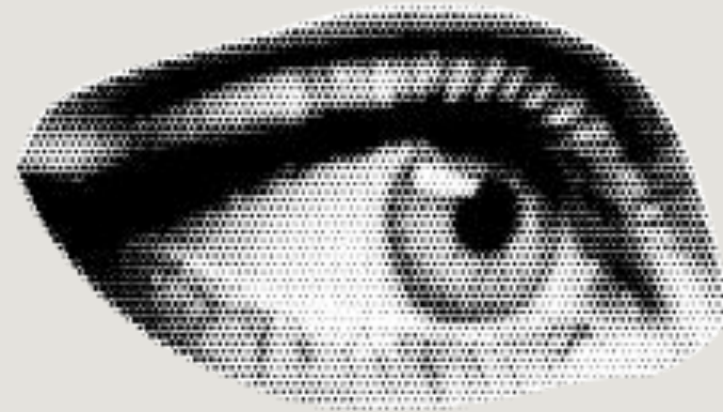
KIRJASTON EI-KÄYTTÄJÄT

**KIRJASTON
HENKILÖKUNTA**



MITÄ TEHDÄÄN?

TOIMENPITEET



BENCHMARKING

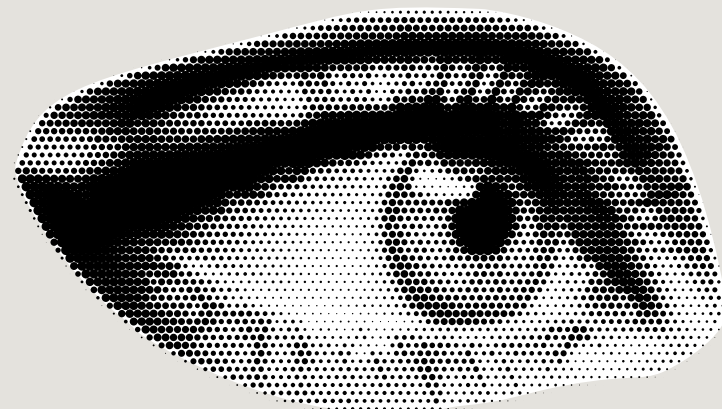


HAASTATTTELUT



KYSELYT JA MUUT

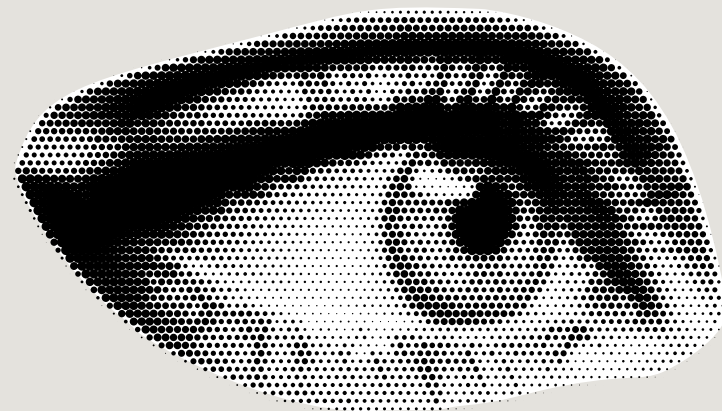
YHTEISKEHITTÄMINEN



BENCHMARKING

Vierailtiin viime vuosina remontoidussa tai rakennetussa kirjastoissa.

Haastateltiin henkilökuntaa. Haastattelukysymykset olivat samat. Niiden avulla kartoitettiin esimerkiksi suunnitteluprosesseja, asukkaiden/asiakkaiden osallistamismenetelmiä, prosessin onnistumisia/epäonnistumisia ja niin edelleen.



BENCHMARKING

Hankeen alussa tutustuttiin palvelumuotoiluun ja sen innovaatioon julkisella sektorilla, kuten väitöskirjoihin, oppaisiin, opinnäytetöihin ja kirjallisuuteen.

Kartoitusvaiheessa benchmarkattiin vastaavat uusien kirjastojen suunnitteluhankkeet.



HAASTATTTELUT

Kirjaston henkilökunta haastateltiin puolistrukturoitua haastattelumallia käyttäen.

Asiakasymmärrystä kerätään haastatteluin.

Kirjaston asiakkaiden ja kunnan sidosryhmien lisäksi tavoitellaan myös kirjaston ei-käyttäjien mielipiteitä.



HAASTATTTELUT

Kesällä toteutetaan etnografinen tutkimus, jossa kerätään aineistoa haastattelujen, kyselyjen ja muistiinpanojen avulla.

Kohderyhmänä kirjaston ei-käyttäjät
-> jalkaudutaan kaupungille ja kylille.

KYSELYT & MUUT

Verkkokyselyt

Fyysiset
kyselyt



Suunnittelu-
luotaimet
varhais-
kasvatukseen
ja kouluihin

Ideakirjat

YHTEISKEHITTÄMINEN



Keskeistä yhteiskehittämisessä on ottaa loppukäyttäjät mukaan kehitysprosessiin, jotta voidaan huomioida käyttäjien tarpeet, edistää käyttäytyvyyttä ja tukea käyttäjien osallisuutta.

YHTEISKEHITTÄMINEN



Kaupungin sisäisten sidosryhmien osallistavat työpajat ja yhteiskehittäminen tapahtuu sekä verkossa että fyysisesti eri tiloissa.

YHTEISKEHITTÄMINEN

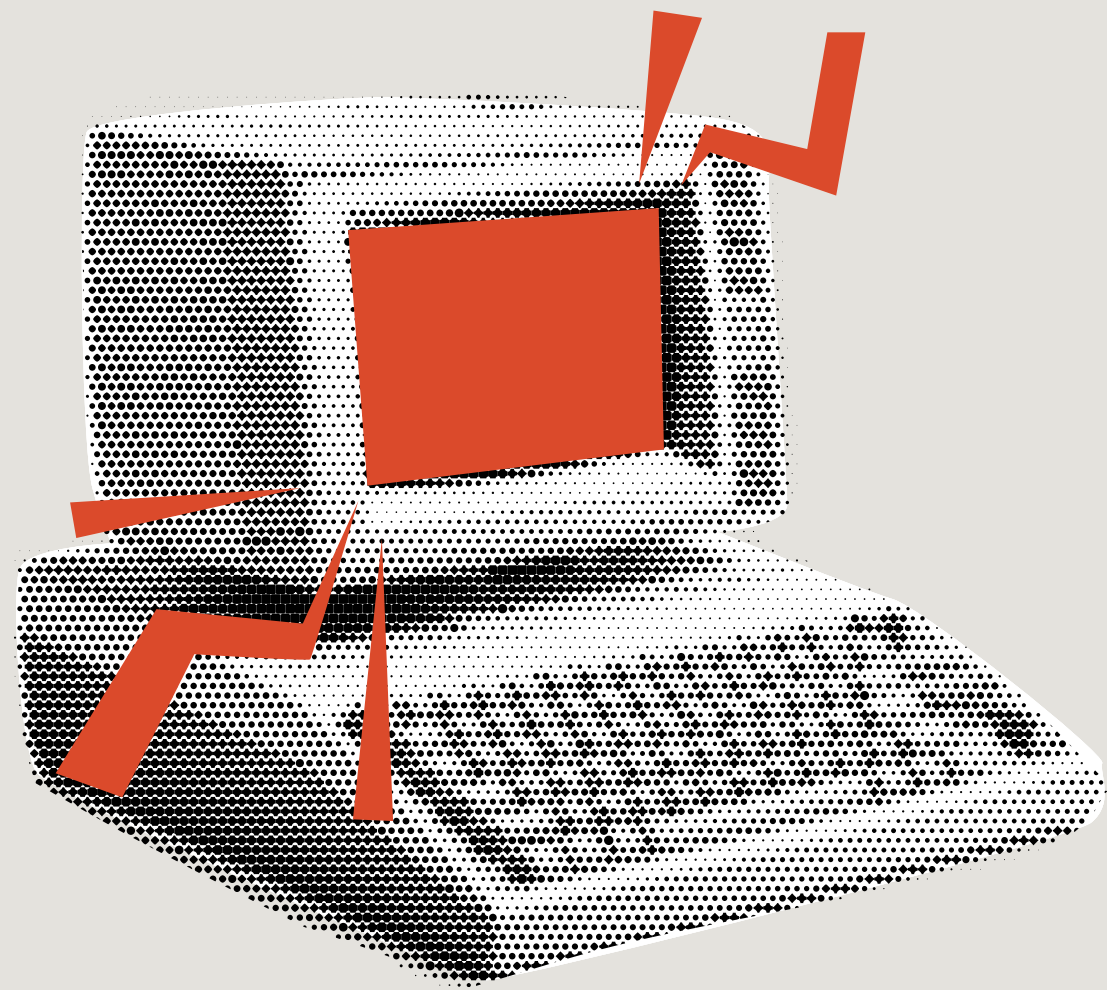


Asukkaille ja yhdistyksille tarkoitettut työpajat toteutetaan eri puolilla kaupunkia, yhteisöllisillä ja osin taidelähtöisillä menetelmillä, kumppanuusverkoston avulla.



Yhteiskehittämisellä vaikutetaan tieto- ja suunnitteluosallisuuden lisäksi toimintaosallisuuteen - etsitään kumppanuuksia kolmannelta ja neljänneltä sektorilta suunnittelemaan ja toteuttamaan uudessa kirjastossa tapahtuvia toimintoja.





Hankkelle ollaan luomassa omaa, avointa verkkosivustosta.

Verkkosivustolle kerätään tietoa hankkeen aikana kerätyistä aineistosta, toteutetuista työpajoista ja niiden tuloksista.



Verkkosivuston avulla voidaan myös toteuttaa kyselyjä sekä osallistumista erilaisilla yhteisöllisiin menetelmiin kehitetyillä verkkopohjaisilla sovelluksilla.



Näin saadaan kerättyä kattavasti eri ikäisten asukkaiden näkökulmia.

KIITOS!

KYSYTTÄVÄÄ?

jaana.laaksonen@loviisa.fi



Aluehallintovirasto
Regionförvaltningsverket

