

JULKISIVUMATERIAALIT JA -VÄRIT

| | | | |
|------|-----------------------------------|---|--------------------------|
| 1. | VESIKATE, KONESAUMATTU PELTIKATE | - | VAALEA HARMAA (RR21) |
| 2. | SOKKELI, BETONI: | - | HARMAA |
| 3a. | JULKISIVU, PUUVERHOUS, PYSTY: | - | KELTAINEN |
| 3b. | JULKISIVU, PUUVERHOUS, VAAKA: | - | KELTAINEN |
| 4. | IKKUNA- JA OVILISTAT: | - | VAALEA HARMAA (RAL 7038) |
| 5. | NURKKA- JA KORISTELISTAT: | - | VAALEA HARMAA (RAL 7038) |
| 6. | IKKUNAT: | - | VAALEA HARMAA (RAL 7038) |
| 7. | IKKUNAPELLIT: | - | VAALEA HARMAA (RR 21) |
| 8. | JULKISIVUPELLIT: | - | VAALEA HARMAA (RR 21) |
| 9. | OVET: | - | VAALEA HARMAA (RAL 7038) |
| 10. | PILARIT, PUU: | - | VAALEA HARMAA (RAL 7038) |
| 11. | PALKIT, PUU: | - | VAALEA HARMAA (RAL 7038) |
| 12. | RÄYSTÄÄNÄLUSLAUDAT: | - | VAALEA HARMAA (RAL 7038) |
| 13. | RÄYSTÄSLAUDAT: | - | VAALEA HARMAA (RAL 7038) |
| 14. | RÄYSTÄSPELLIT: | - | VAALEA HARMAA (RR 21) |
| 15. | VESIKOURUT: | - | VAALEA HARMAA (RR 21) |
| 16. | SYÖKSYTORVET: | - | VAALEA HARMAA (RR 21) |
| 17. | KATTOVARUSTEET: | - | VAALEA HARMAA (RR 21) |
| 18. | IV-SÄLEIKÖT JULKISIVUSSA: | - | VAALEA HARMAA (RR 21) |
| 19. | IV-PÄÄTELAITTEET KATOLLA: | - | VAALEA HARMAA (RR 21) |
| 20. | KAITEET, PUU, TEHOSTEET: | - | VAALEA HARMAA (RAL 7038) |
| 21. | KAITEET, PUU, UMPINAINEN VERHOUS: | - | KELTAINEN |
| 22a. | JULKISIVU, LEVYVERHOUS: | - | SININEN |
| 22b. | JULKISIVU, LEVYVERHOUS: | - | ORANSSI |
| 22c. | JULKISIVU, LEVYVERHOUS: | - | VAALEA VIHREÄ |
| 22d. | JULKISIVU, LEVYVERHOUS: | - | PUNAINEN |
| 22e. | JULKISIVU, LEVYVERHOUS: | - | VAALEA SININEN |
| 22f. | JULKISIVU, LEVYVERHOUS: | - | TUMMA VIHREÄ |
| 22g. | JULKISIVU, LEVYVERHOUS: | - | VAALEA RUSKEA |

RAKENNUSLUPAHAKEMUSTA VARTEN

Koordinaattijärjestelmä: ETRS GK24 | Korkojärjestelmä: N2000

| | | | |
|--|---|---------------------|------------------------------|
| Kiinteistötunnus 434 - 871 - 1 - 6 | Viranomaisten merkintöjä | | |
| Rakennustoimenpide UUDISRAKENNUS | Piirustuslaji PÄÄPIRUSTUS | Juokseva no | |
| Rakennuskohde LOVIISAN UUSI PÄIVÄKOTI RAUHALANTIE 93 07900 LOVIISA | Piirustuksen sisältö VÄRITETYT JULKISIVUPIRUSTUKSET | Mittakaava 1:100 | |
| Suunnittelijan yhteystiedot Arkkitehtitoimisto Art Michael Oy Savonitie 5, 76500 Pielisjärvi +358 441 572 948 art.michael@art-michael.fi www.art-michael.fi | Suunnitteluala ARK | Työnumero 1255 | Piirustuksen tunnus 005-2 |
| Vastuullinen suunnittelija Art Michael, Arkkitehti SAFA  | Päiväys 15.1.2024 | Muutos | |



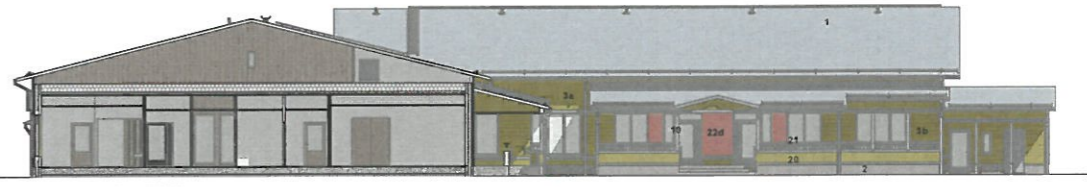
JULKISIVU LUOTEISEEN (Kikatusujalle)



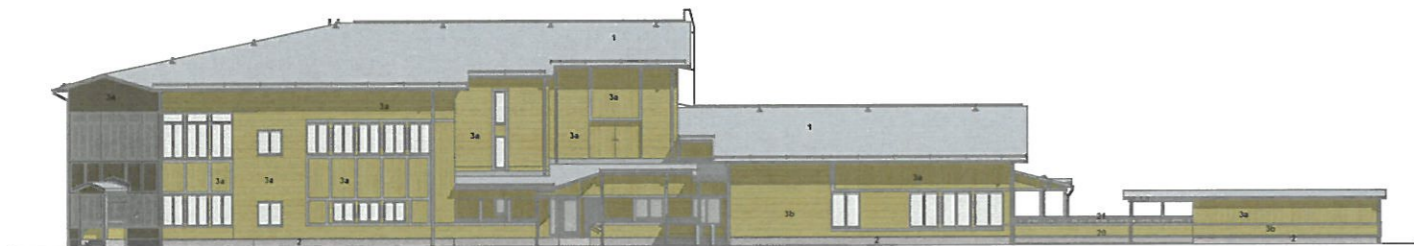
SISÄPIHAN JULKISIVU KAAKON SUUNTAAN



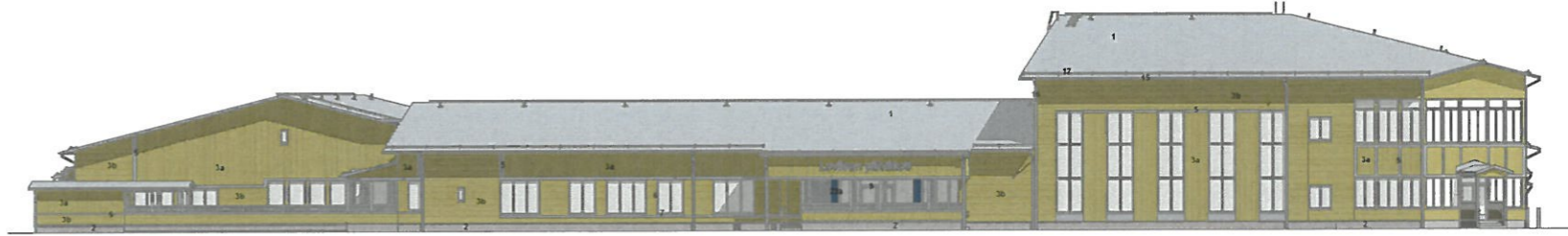
JULKISIVU KOILLISEEN (radalle)



SISÄPIHAN JULKISIVU LUOTEEN SUUNTAAN



JULKISYU KAAKKOON (Rauhalahti@)



JULKISYU LONKAASEEN (Seppälä@)