

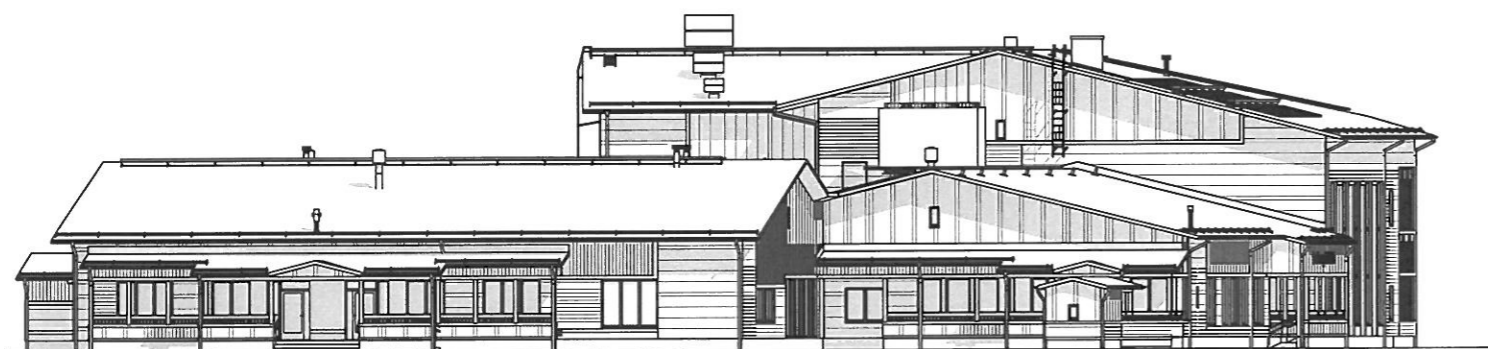
JULKISIVUMATERIAALIT JA -VÄRIT

1.	VESIKATE, KONESAUMATTU PELTIKATE	-	TUMMA HARMAA (RR23)
2.	SOKKELI, BETONI:	-	HARMAA
3a.	JULKISIVU, PUUVERHOUS, PYSTY:	-	KELTAINEN
3b.	JULKISIVU, PUUVERHOUS, VAAKA:	-	KELTAINEN
4.	IKKUNA- JA OVILISTAT:	-	VAALEA HARMAA (RAL 7038)
5.	NURKKA- JA KORISTELISTAT:	-	VAALEA HARMAA (RAL 7038)
6.	IKKUNAT:	-	VAALEA HARMAA (RAL 7038)
7.	IKKUNAPELLIT:	-	VAALEA HARMAA (RR 21)
8.	JULKISIVUPELLIT:	-	VAALEA HARMAA (RR 21)
9.	OVET:	-	VAALEA HARMAA (RAL 7038)
10.	PILARIT, PUU:	-	VAALEA HARMAA (RAL 7038)
11.	PALKIT, PUU:	-	VAALEA HARMAA (RAL 7038)
12.	RÄYSTÄÄNÄLUSLAUDAT:	-	VAALEA HARMAA (RAL 7038)
13.	RÄYSTÄSLAUDAT:	-	VAALEA HARMAA (RAL 7038)
14.	RÄYSTÄSPELLIT:	-	TUMMA HARMAA (RR 23)
15.	VESIKOURUT:	-	VAALEA HARMAA (RR 21)
16.	SYÖKSYTORVET:	-	VAALEA HARMAA (RR 21)
17.	KATTOVARUSTEET:	-	TUMMA HARMAA (RR 23)
18.	IV-SÄLEIKÖT JULKISIVUSSA:	-	VAALEA HARMAA (RR 21)
19.	IV-PÄÄTELAITTEET KATOLLÄ:	-	TUMMA HARMAA (RR 23)
20.	KAITEET, PUU, TEHOESTEET:	-	VAALEA HARMAA (RAL 7038)
21.	KAITEET, PUU, UMPINAINEN VERHOUS:	-	KELTAINEN
22a.	JULKISIVU, LEVYVERHOUS:	-	STENI COLOUR, SININEN
22b.	JULKISIVU, LEVYVERHOUS:	-	STENI COLOUR, ORANSSI
22c.	JULKISIVU, LEVYVERHOUS:	-	STENI COLOUR, VAALEA VIHREÄ
22d.	JULKISIVU, LEVYVERHOUS:	-	STENI COLOUR, PUNAINEN
22e.	JULKISIVU, LEVYVERHOUS:	-	STENI COLOUR, VAALEA SININEN
22f.	JULKISIVU, LEVYVERHOUS:	-	STENI COLOUR, TUMMA VIHREÄ
22g.	JULKISIVU, LEVYVERHOUS:	-	STENI COLOUR, VAALEA RUSKEA

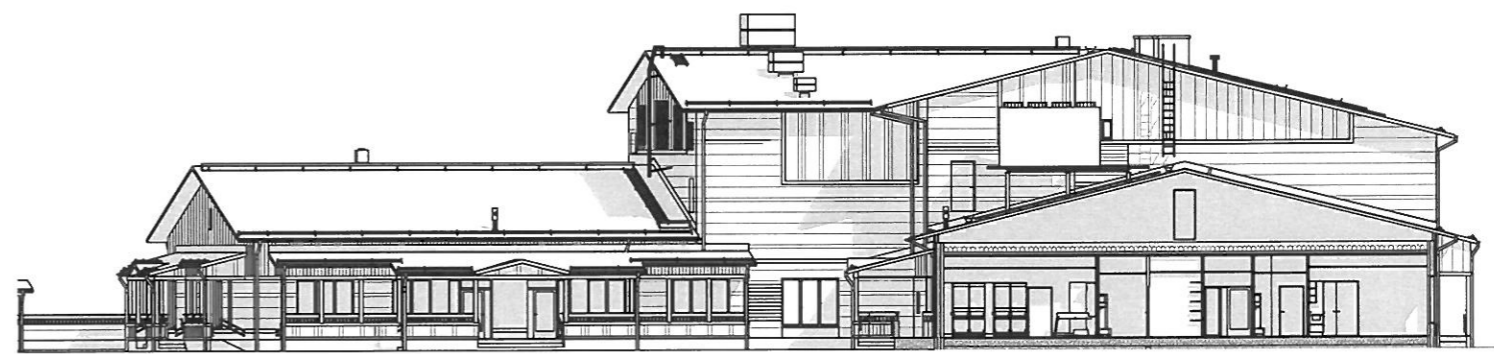
RAKENNUSLUPAHAKEMUSTA VARTEN

Koordinaattijärjestelmä: ETRS-GK24 | Korkojärjestelmä: N2000

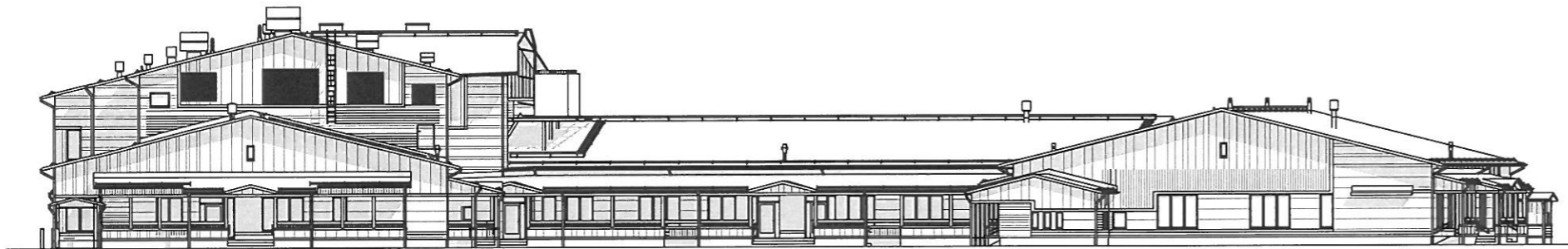
Kiinteistönummus 434 - 871 - 1 - 6	Viranomaisten merkintä		
Rakennustoimenpide UUDISRAKENNUS	Piirustustyyppi PÄÄPIIRUSTUS	Joulukuun nro	
Rakennuskohde LOVIISAN UUSI PÄIVÄKOTI RAUHALANTIE 93 07900 LOVIISA	Piirustuksen sisältö JULKISIVUPIIRUSTUKSET	Mittakaava 1:100	
Suunnittelijan yhteystiedot Arkkitehtitoimisto Art Michael Oy Savonkatu 5, 01600 Pirkkämäki +358 440 577 048 art@michaelart-michael.fi www.art-michael.fi	Suunnitteluala ARK	Työnnumero 1255	Piirustuksen tunnus 005-1
Vastuullinen suunnittelija Art Michael, Arkkitehti SAFA 	Päiväys 15.3.2024	Muutos	



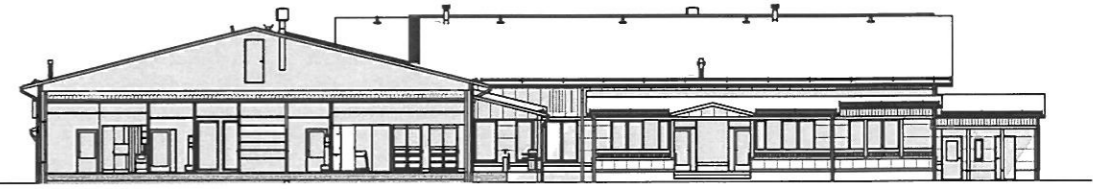
JULKISIVU LUOTEESEEN (Kätkuskujalle)



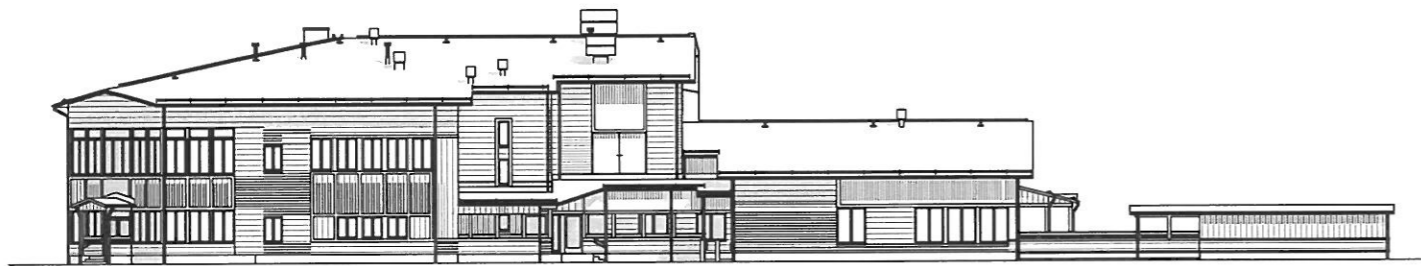
SISÄPIHAN JULKISIVU KAAKON SUUNTAAN



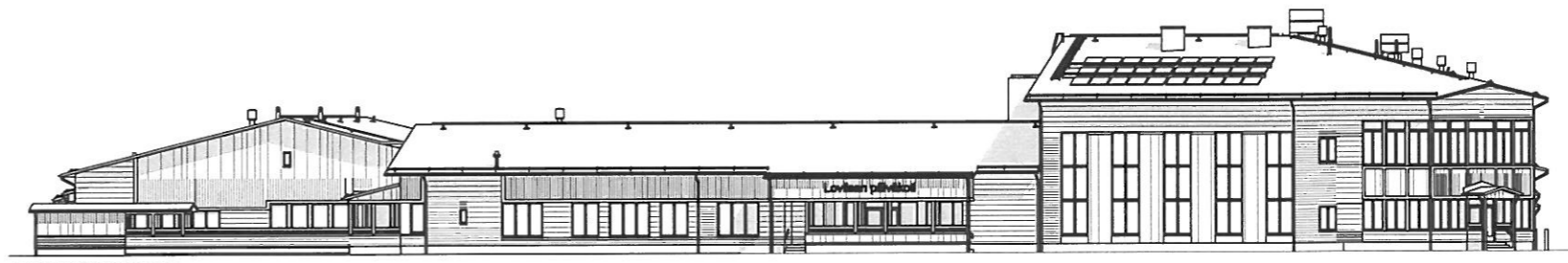
JULKISIVU KOILLISEEN (radalle)



SISÄPIHÄN JULKISIVU LUOTEEN SUUNTAAN



JULKISVU KAAKKOON (Rauhaharjulla)



JULKISVU LOUNAASEEN (Seppäläntielle)