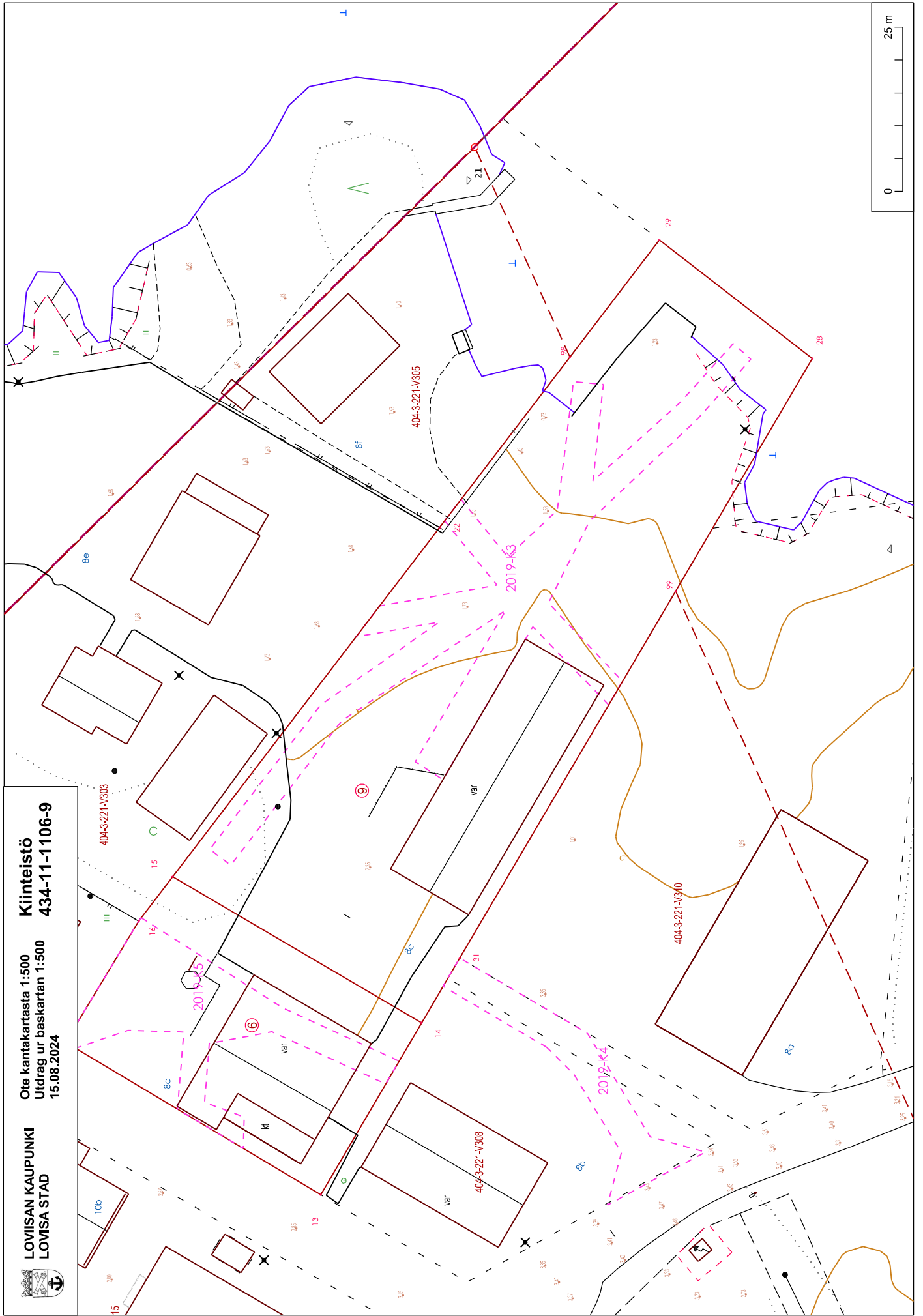


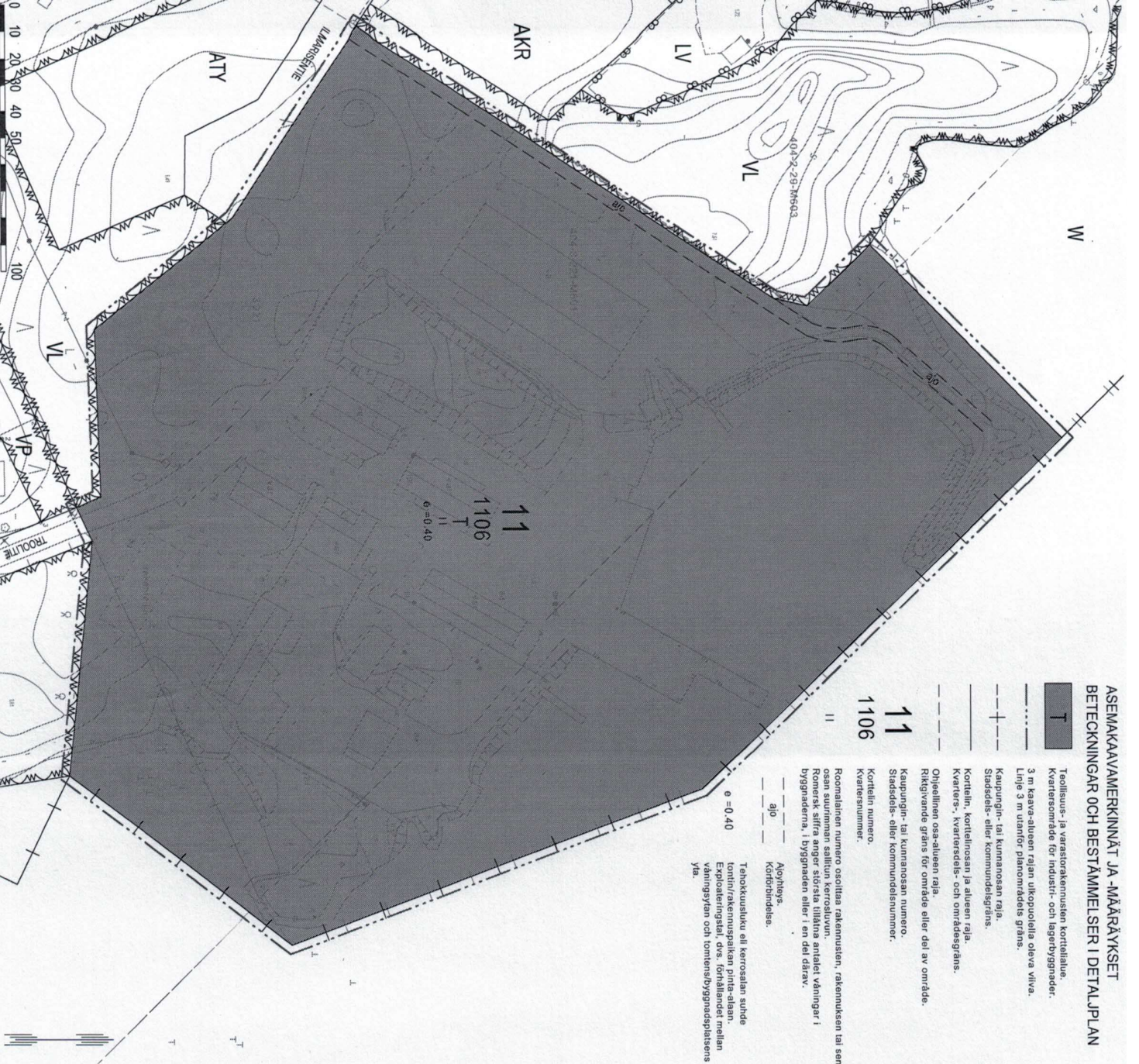


LOVIISAN KAUPUNKI
LOVISA STAD

Ote kantakartasta 1:500
Utdrag ur baskartan 1:500
15.08.2024

Kiinteistö
434-11-1106-9





**ASEMAKAAVAMERKINNÄT JA -MÄÄRÄYKSET
BETECKNINGAR OCH BESTÄMMELSER I DETALJPLAN**

- T** Teollisuus- ja varastorakennusten korttelialue.
Kvartersohrade för industri- och lagerbyggnader.
- 3 m kaava-alueen rajan ulkopuolella oleva viiva.
Linje 3 m utanför planområdets gräns.
- Kaupungin- tai kunnanosan raja.
Stadsdels- eller kommunalgräns.
- Korttelin, korttelinosan ja alueen raja.
Kvarterets-, kvarterdels- och områdesgräns.
- Oikeellisen osaa-alueen raja.
Rättsgräns av gräns för område eller del av område.
- Kaupungin- tai kunnanosan numero.
Stadsdels- eller kommunaldelsnummer.
- 1106 Korttelin numero.
Kvarteretsnummer.
- Romalinien numero osoittaa rakennuksen-, rakennuksen tai sen osan suurimman sallitun kerrosluvun.
Rommersk siffra anger största tillåtna antalet våningar i byggnaderna, i byggnaden eller i en del därav.
- e = 0.40 Aiohygien.
Kortförhållelse.
- Tehokkuusluku eli kerrosalan suhteellinen/tontin-/rakennuspaikan pinta-alaan. Exploateringsstal, dvs. förhållandet mellan våningsytan och tontens/byggnadsplassens yta.

Yleistä määrätystä
Aloittama bestämelse
Tiluhuoneille ja koteille rakennuksen tulee olla vähintään +2,8 m keskimmäisen makuuhuoneen yläpuolella.
De delar av byggnad som utövers för fukt och översvämningsskador skall placeras minst +2,8 m över havets medelvärdeshöjd.

T-symbolettia saa nhdä noppaketta ja läylyllä satama- ja laiturirakentelua varten. T-alueella tehollisen noppaketta ja läylytojen osalta on saatava aina erikseen kysytseen lomenpölyseksen karkaisu luopa.
Pä T-omradet får göras muddringar och utfyllnader för hamn- och kajkonstruktörer. För muddring och utfyllnad av T-omradet ska alltid separert ansköts som behövsvis tillstånd.

Tuotissuus- ja varastorakennusten korttelialueen toiminnan haardatus tulee huomioida lämpöenergia-asuin- ja viikettykkyto alteen ettei alueudu kohtuudella poly- tai mehullista ympäristön saakkulle. Etika pilaantumieräla maperalle ja metaalilei Beeruud- och lagerbyggnadert aluudat at dan maä toimitusart osalligä dämni- tiller drottningemitter för rivarna maäloj och q/ läiter ias för förtörning av maet och havsotändas.

Huilevedet on käsiteltävä korttelialueen sisällä vesitä meytävien ja viiteansu hidastavien rakentien. Emenen rakennustavun myöntämista korttelialueella on saatava suurimman luvun kysytseen kassittolista korttelin saattia. Kysytseen suurimman on luvun kassittolista korttelialueella on saatava suurimman luvun kysytseen kassittolista korttelin saattia. Kysytseen suurimman on luvun kassittolista korttelialueella on saatava suurimman luvun kysytseen kassittolista korttelin saattia. Kysytseen suurimman on luvun kassittolista korttelialueella on saatava suurimman luvun kysytseen kassittolista korttelin saattia.

Pä päkärteingonrakentasa saa degvatiet slyas via oleavskäijäie läi förtörning och läitfering av degvatien. Täkävatet saa slyas läi förtörning och läitfering sä at det me för oleavskäijäie bänas med vatnet från päkärteingoplassen. Jätiden keräys ja polttomäärällö on läitferendikki kastettöytilä. Käiteltöskölköleat. Ävittöisenämining och bänbetöisterrama saa ordnas centraliserat, fastipästänolp.

Ulkovarastonkin Käytettävät aluudet on alaitava.
Området som använtas för lagring utomhus ska inhägnas.

LOVIISA

ASEMAKAAVAN MUUTOS, KAUPUNGINOSA 11, KORTTEI 1106,
TRÖULSÄTÄMÄ II
ÄNDRING AV DETALJPLAN, STADSDEL 11, KVARTERET
1106, TRÅLHAMNEN II

Asemakaavan muutos koskee 11. kaupunginosan korttella 1106 ja lähiyrtistysaluetta.

Asemakaavan muutoksella muodostuu 11. kaupunginosan korttel 1106.
Ändringen av detaljplanen berör kvarteret 1106 och en del av närekræstionsområdet i stadsdelen 11.
Genom ändringen av detaljplanen bildas kvarteret 1106 i stadsdelen 11.

LIITE 6A

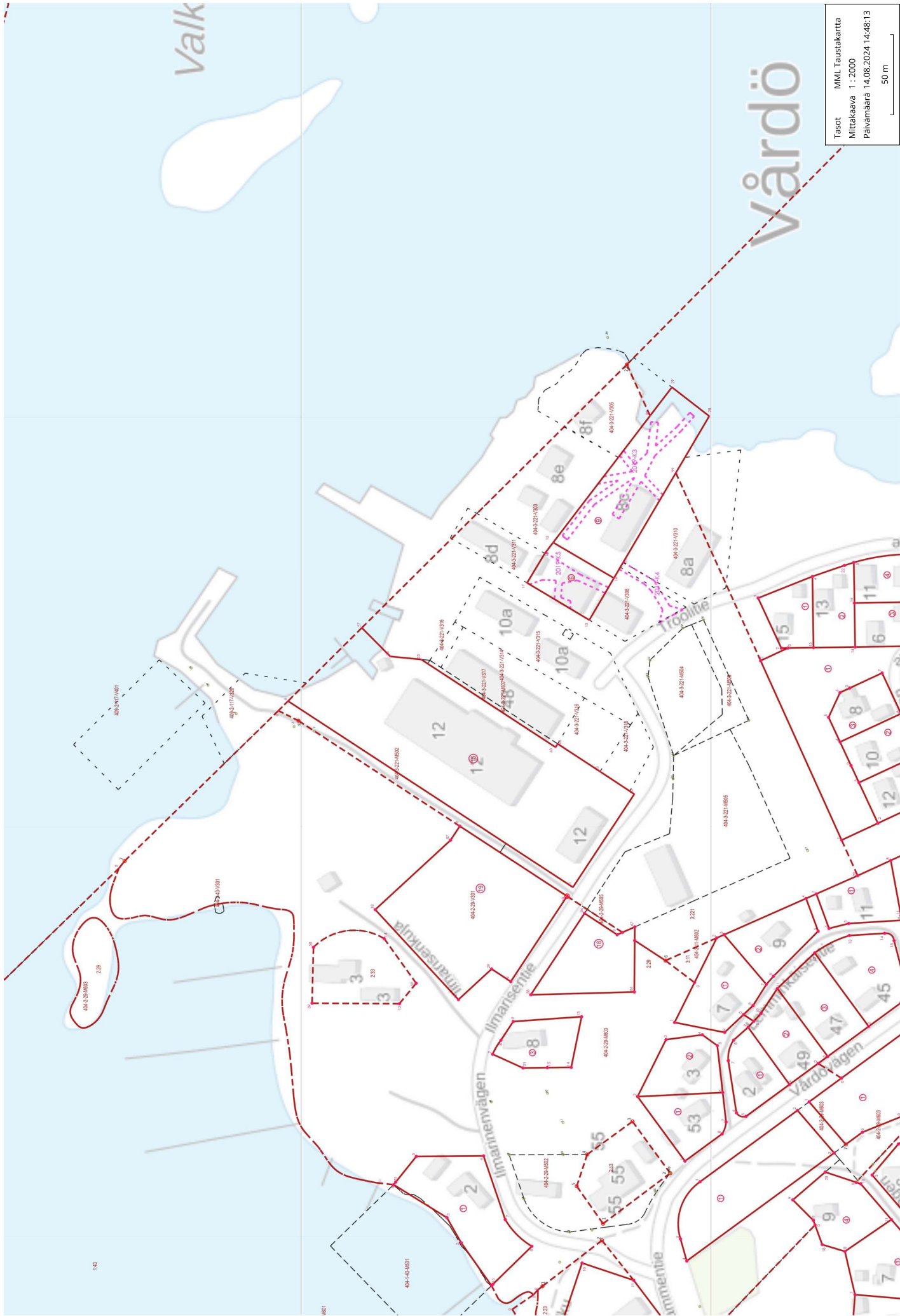
Pohjakaavan hyväksyminen		Godkännande av baskavta	
Godkannamie	Maa- ja puu-	Maa- ja puu-	Maa- ja puu-
Datum	Kaava-	Datum	Kaava-
Mk	1:1000	Mk	1:1000
Projekt	11-47	Projekt	11-47
Arkkitehtiuus	Arkkitehtiuus	Arkkitehtiuus	Arkkitehtiuus
Arkkitehti	Arkkitehti	Arkkitehti	Arkkitehti
Kaavoittaja	Arkkitehti	Kaavoittaja	Arkkitehti
Urahoitaja	Arkkitehti	Urahoitaja	Arkkitehti

Valk

Vårdö

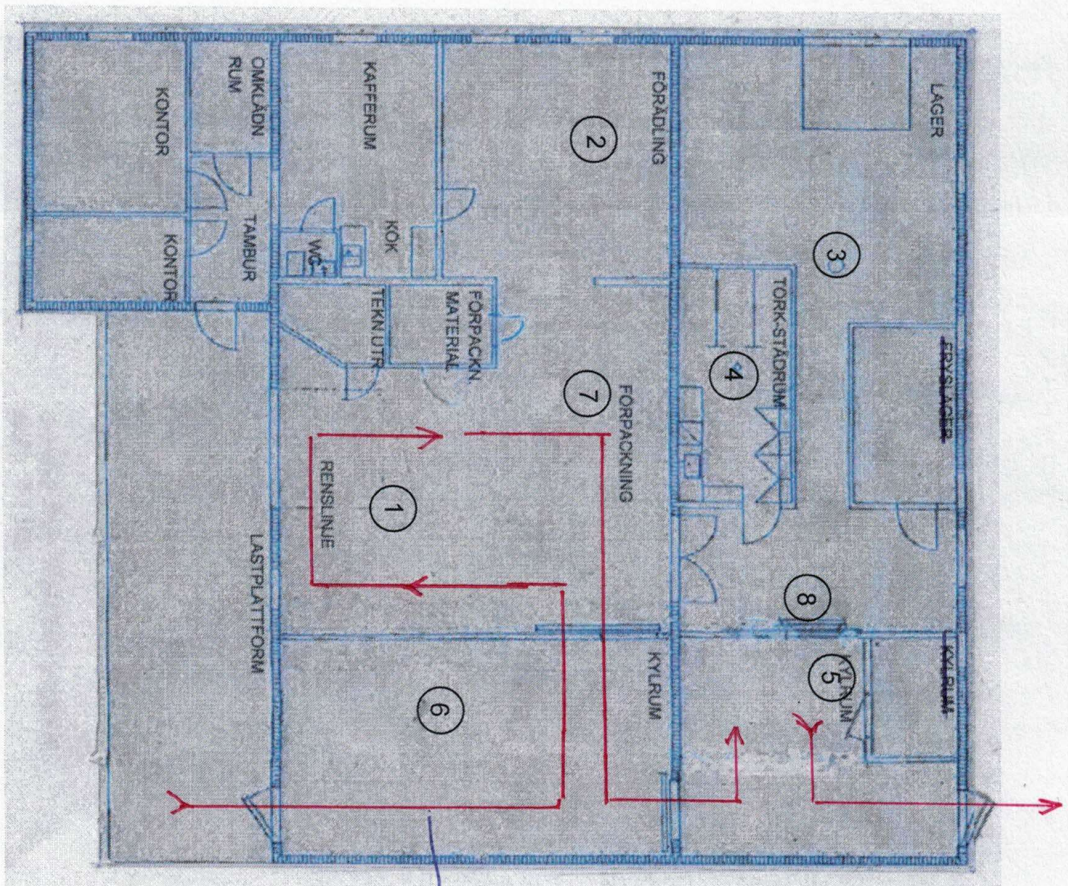
Tasot
MML Taustakartta
Mittakaava 1 : 2000
Päivämäärä 14.08.2024 14:48:13

50 m



Lite ~~12.~~ 28.3 Lattiakaivot

○ *KASVAN*
EROTUSKAINO

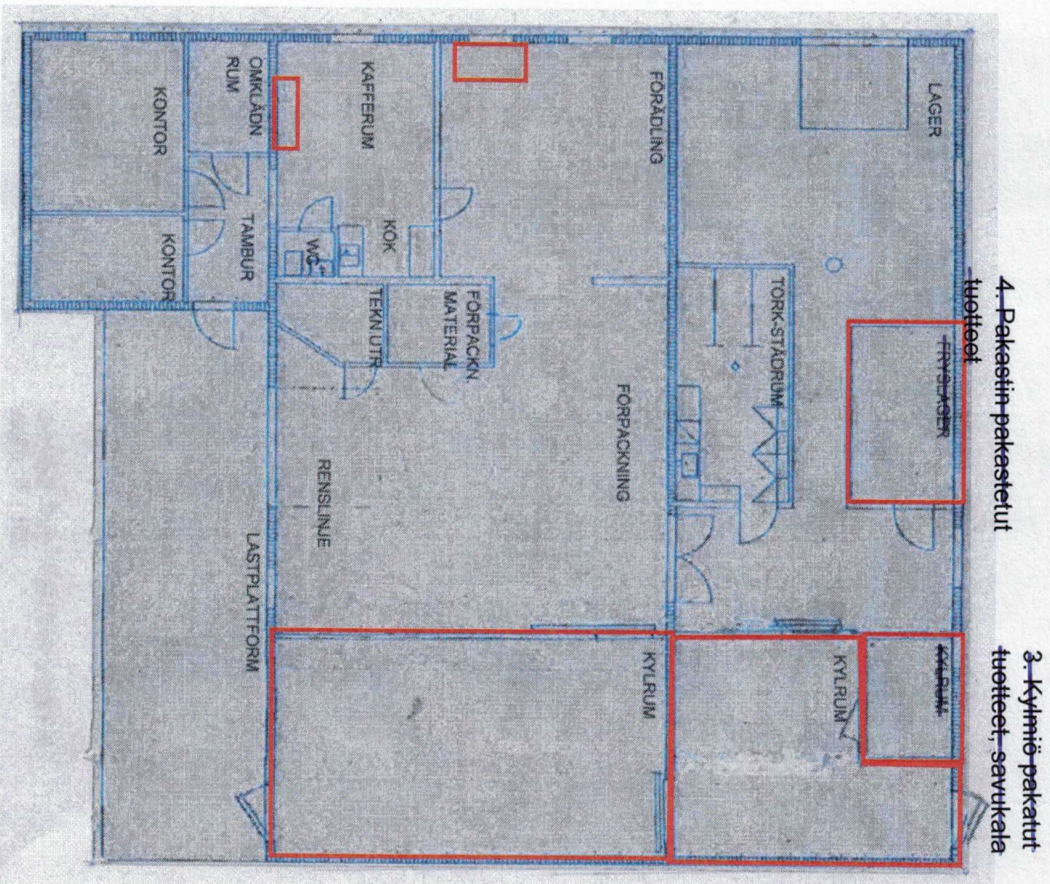


PERKÄÄNTÖLÄINÄ

Lite ~~1.3.~~ 28.3 Kylmävarastot

5- Kylmiö
puolisäilykkeet

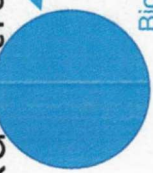
6- Pakastin tili



1. Kylmiö raaka kala

2. Kylmiö lähtevä kala

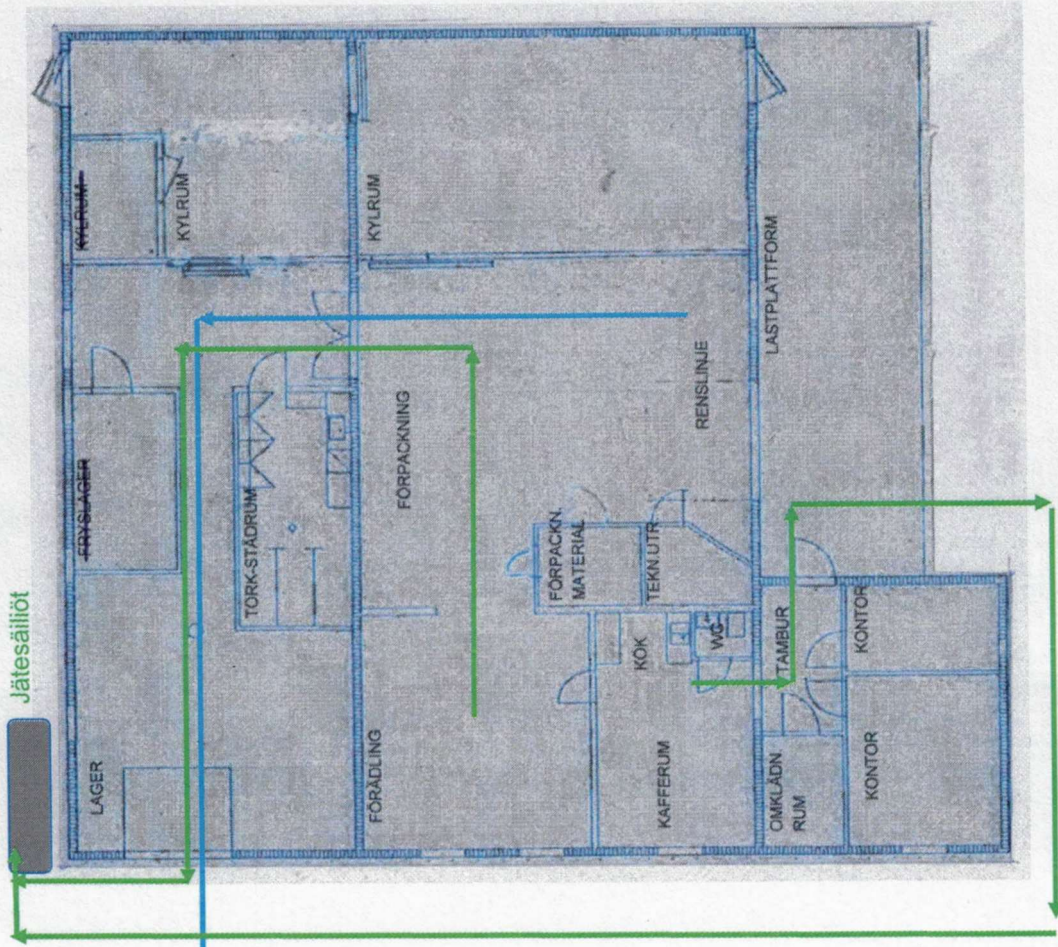
Liite 19. 28.3
Jätteiden
kulkureitit



Biomassa säiliö



RASYAN
EROTUSKAIY6



Lite ~~1.1.~~ 28.3 Vesipisteet

