

**LOVIISAN KIRKKO**

Kiinteistötunnus 434-1-101-1  
 Osoite Brandensteininkatu 2, 07900 Loviisa

**Rakennushanke**

Korjaushankkeessa uusitaan kirkon ja toimin kuumasinkitty teräsohutelevystä saumattu vesikate ja julkisivujen suoja- ja ikkunapellitys, korjataan vesikaton alusrakenteiden puurakenteita, muutetaan alttarisyvennyksen holvin valolyhdyn eli lanterniin ikkunoita, vaihdetaan rapautuneita tililiä, korjataan ja maalataan julkisivujen laastilistoja ja huoltomaalataan ulko-ovia ja ikkunoita. Kirkon alttarin Kristuspatsaan yläpuolella olevan lanterniin ikkunoita madalletaan ja nostetaan ylemmäksi, jotta ikkunan alareunan liittymä voidaan toteuttaa vesitiiviinä. Muilta osin korjaushanke on säilyttävä.

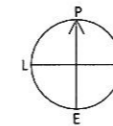
**Kaavatilanne ja suojele**

Loviisan kirkko on suojeltu kirkkolaililla. Museoviraston lausunto on hakemuksen liitteenä.

**Laajuuslaskelma**

Kirkon laajuustiedot eivät muutu hankkeessa.

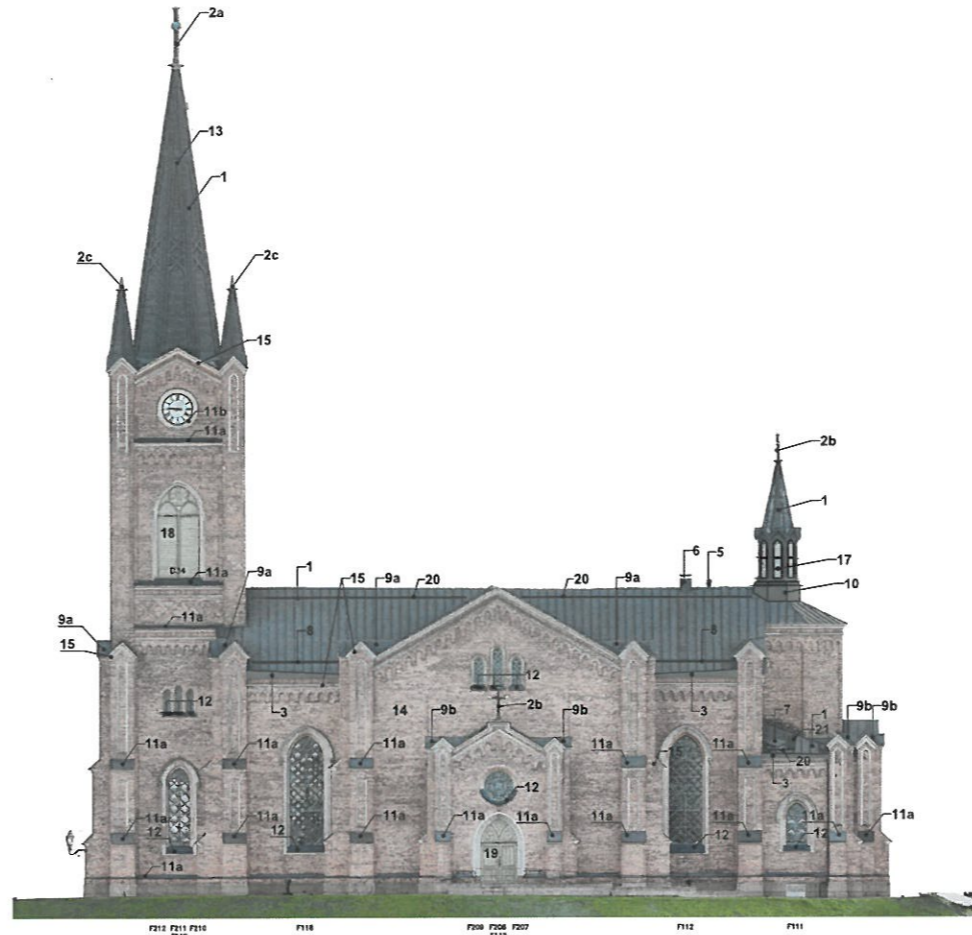
Mittauspiirustus laadittu laserkeilauksen pohjalta,  
 24.10.2023 Tietoa Finland Oy  
 Fotogrammetristen kuvissa havaittu eroja  
 pistepilveen. Piirustuksen mittatarkkuudesta ei ole  
 varmuutta.



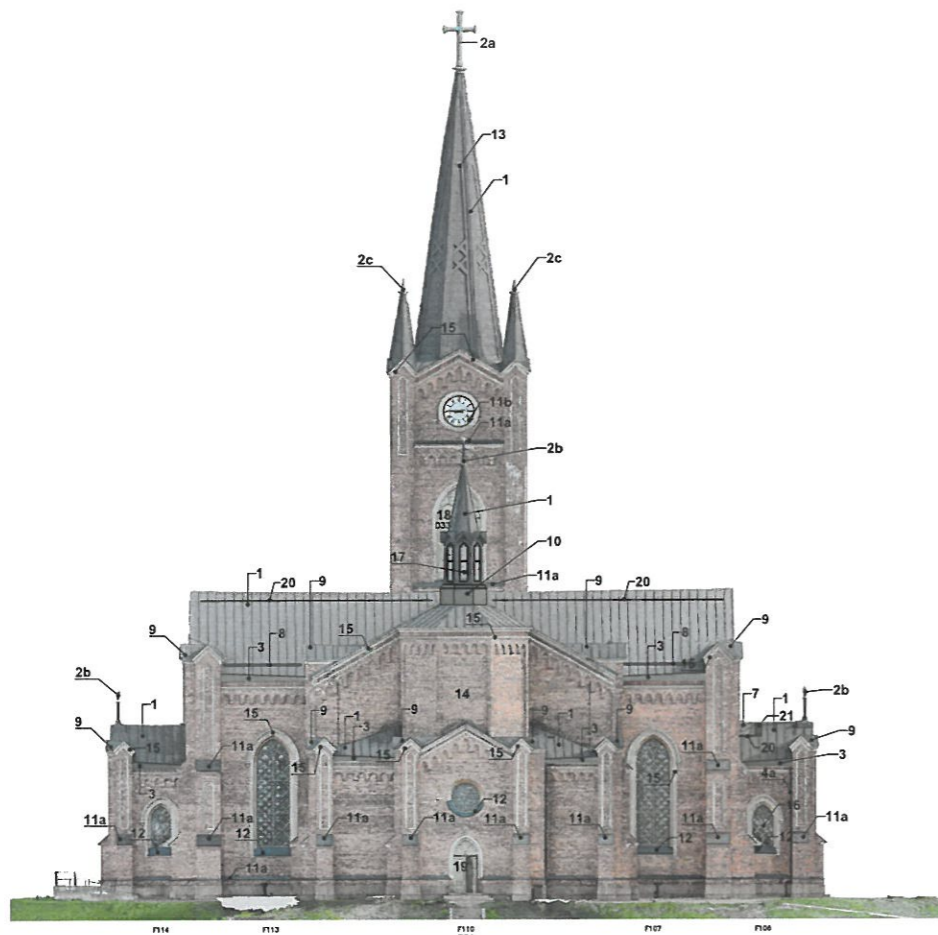
434-1-101-1	PÄÄPIIRUSTUS	1:200
JULKISVIIVIEN KUNNOSTUS JA VESIKATON UUSIMINEN	ASEMAPIIRUSTUS	
<b>LOVIISAN KIRKKO</b>		
Brandensteininkatu 2, 07900 Loviisa		
ARKEITEHTITOIMISTO HANNA LYTTINEN OY 010 4399 499 hanna@arkh.fi hanna.com	<b>AR-002</b>	AKO
AR-353-lupapiirustukset.dwg	23.10.2024	



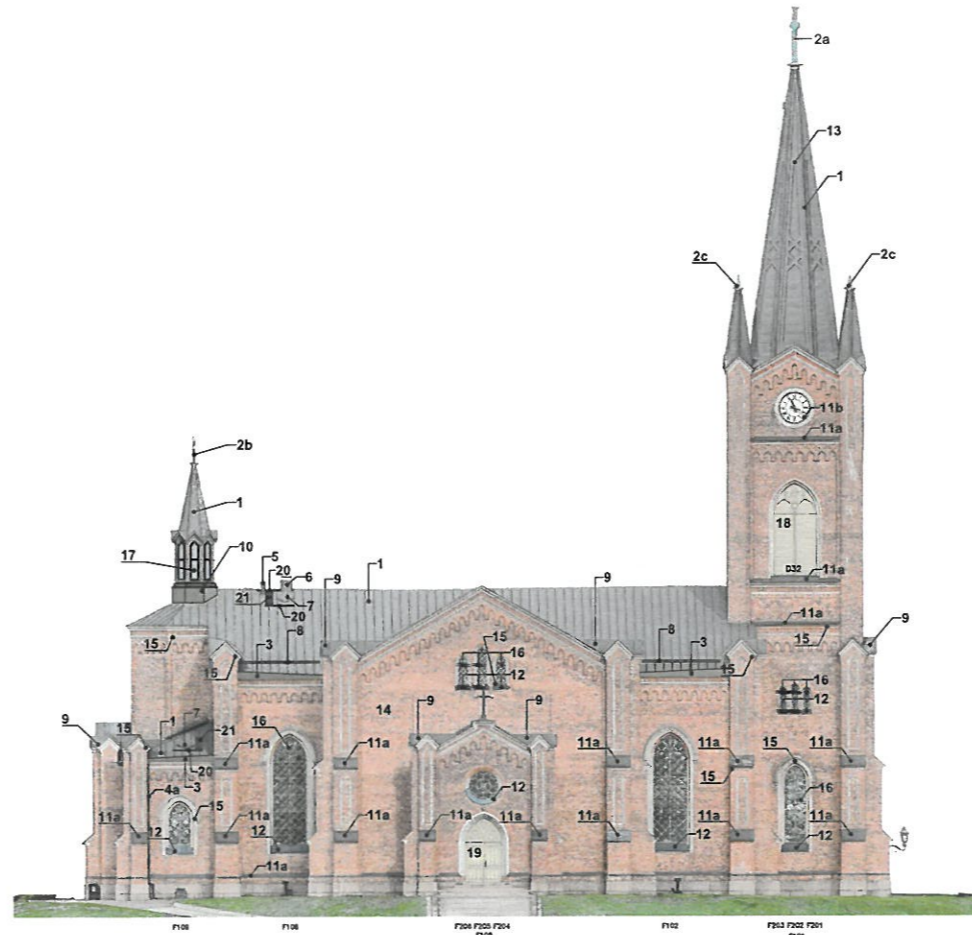
Julkisivu itään



Julkisivu pohjoiseen



Julkisivu länteen



Julkisivu etelään

- Vaakioita ja kirkon osat  
 1. Keskikirkon torni  
 2. Keskikirkon tornin kirkonkellokammari  
 3. Keskikirkon tornin kirkonkellokammari  
 4. Keskikirkon tornin kirkonkellokammari  
 5. Keskikirkon tornin kirkonkellokammari  
 6. Keskikirkon tornin kirkonkellokammari  
 7. Keskikirkon tornin kirkonkellokammari  
 8. Keskikirkon tornin kirkonkellokammari  
 9. Keskikirkon tornin kirkonkellokammari  
 10. Keskikirkon tornin kirkonkellokammari  
 11. Keskikirkon tornin kirkonkellokammari  
 12. Keskikirkon tornin kirkonkellokammari  
 13. Keskikirkon tornin kirkonkellokammari  
 14. Keskikirkon tornin kirkonkellokammari  
 15. Keskikirkon tornin kirkonkellokammari  
 16. Keskikirkon tornin kirkonkellokammari  
 17. Keskikirkon tornin kirkonkellokammari  
 18. Keskikirkon tornin kirkonkellokammari  
 19. Keskikirkon tornin kirkonkellokammari  
 20. Keskikirkon tornin kirkonkellokammari  
 21. Keskikirkon tornin kirkonkellokammari

- Julkisivun osat ja kirkon osat  
 1. Keskikirkon torni  
 2. Keskikirkon tornin kirkonkellokammari  
 3. Keskikirkon tornin kirkonkellokammari  
 4. Keskikirkon tornin kirkonkellokammari  
 5. Keskikirkon tornin kirkonkellokammari  
 6. Keskikirkon tornin kirkonkellokammari  
 7. Keskikirkon tornin kirkonkellokammari  
 8. Keskikirkon tornin kirkonkellokammari  
 9. Keskikirkon tornin kirkonkellokammari  
 10. Keskikirkon tornin kirkonkellokammari  
 11. Keskikirkon tornin kirkonkellokammari  
 12. Keskikirkon tornin kirkonkellokammari  
 13. Keskikirkon tornin kirkonkellokammari  
 14. Keskikirkon tornin kirkonkellokammari  
 15. Keskikirkon tornin kirkonkellokammari  
 16. Keskikirkon tornin kirkonkellokammari  
 17. Keskikirkon tornin kirkonkellokammari  
 18. Keskikirkon tornin kirkonkellokammari  
 19. Keskikirkon tornin kirkonkellokammari  
 20. Keskikirkon tornin kirkonkellokammari  
 21. Keskikirkon tornin kirkonkellokammari

Mittakaava: 1:100  
 24.10.2024  
 Pääsuunnittelija: Antti Kumpulainen  
 Piirustussuunnittelija: Antti Kumpulainen