



Dnro 122/14.01.00/2022

BILAGA 91
EKIL-NLIN 24.11.2022/§ 157

Cursor Kundrapportering 2022 Q3

15.11.2022

INNEHÅLLSFÖRTECKNING

Cursor som bolag.....	3
Bolagets tre huvuduppgifter	
Mera investeringar i regionen.....	4
Mera turister och turismintäkter till regionen.....	5
Att stödja och utveckla företag.....	6
Statistik	
1. Cursors verksamhetsområde	8
2. Kotka–Fredrikshamnregionen	
2.1. Invånarantal och migration, arbetslöshet och arbetsplatser.....	9
3. Lovisa	
3.1. Invånarantal och migration, arbetslöshet och arbetsplatser.....	10



CURSORS VERKSAMHETSOMRÅDE

- Kotka, Fredrikshamn, Pyttis, Vederlax, Miehikkälä, Lovisa

Cursor producerar näringstjänster. Bolagets centrala mål är att skapa tillväxt och livskraft för områdets företagsverksamhet genom att skaffa fler investeringar, turister och turismintäkter samt genom att stödja och utveckla etablerade företags och uppstartföretags verksamhet.

Utfall 2022 Q1-Q3

- Rysslands invasion av Ukraina fortsatte som ett krig och det finns inga tecken på en snabb fred. Cursors samtliga förbindelser till Ryssland förblir avbrutna.
- Cursor har inte fått några signaler om att situationen skulle påverka hur centrala investeringsprojekt framskrider. Riskerna med kopplingen till Kina har dock diskuterats offentligt och i medierna.
- Under de senaste åren har resultatet av Cursors personalenkät förbättrats avsevärt och år 2022 var det bästa resultatet någonsin. Det här återspeglas också i vår kundnöjdhet, som också slår nya rekord.
- Cursor har allt mer satsat på influencerkommunikation och intressebevakning som stödjer vår kärnverksamhet.
- Inom turismen har både beläggningsgraden och priserna förbättrats jämfört med samma period år 2021. Det här lär ha påverkats av de många driftstoppen för industriellt underhåll.
- Nettomigrationen i Kotka-Fredrikshamn-regionen har utvecklats negativt och i Lovisa har nettomigrationen förblivit på ungefär samma nivå som år 2021.

Grundläggande uppgifter om Cursor

	2020	2021	2021 Q1-Q3	2022 Q1-Q3
Omsättning	7,8 M€	8,3 M€	6,0 M€	6,4 M€
Kunder	2 819	4 716	3 678	4 497
Kundkontakter	14 626	14 296	11 041	11 971
Kundnöjdhet (1-4)	3,5	3,6	3,6	3,7
Personal	42	40	41	46

Utvecklingsprojekt

	2020	2021	2021 Q1-Q3	2022 Q1-Q3
Projektportfölj	5,5 M€	3,9 M€	3,4 M€	4,0 M€
Faktiska kostnader/år	1,4 M€	1,2 M€	0,8 M€	1,0 M€
St.	27	28	23	24

Cursors fastigheter

I fastigheter	2020	2021	2021 Q1-Q3	2022 Q1-Q3
Uthyrningsgrad	92 %	94 %	92 %	93 %
Hyresgäster	72	78	77	74
Arbetsplatser	1 006	1 013	985	990
Utrymme m ²	35 000	35 000	35 000	35 000

Utfall 2022 Q1-Q3

- I början av året besvärade coronarestriktionerna fortfarande. Rysslands krigshandlingar i Ukraina fortsätter att påverka på många sätt. Flera energiintensiva diskussioner om placering av anläggningar har lugnat ner sig något sedan sommaren, men nya möjligheter till energiproduktion i regionen har väckt stort intresse.
- Invest in-verksamheten för att främja stora industriprojekt fortsatte, utan att glömma de små och medelstora företagen:
 - Fingrid bygger ut transformatorstationen i Kymmene för växande behov med en investering på 14 M€
 - Kotkamills bygger ett lager för 30 M€ i Kotka
 - StoraEnsos nya 2,2 ha terminal är under uppbyggnad i Mussalo
 - Google köpte mer mark från Fredrikshamns stad för 4,3 M€
 - Ööd hotell till Pyttis för 1 M€
 - Crazy Town-gemenskapsarbetsplatser för 0,1 M€
 - KymiFloor expanderar i Lovisa för 3 miljoner €
 - Två kommersiella aktörer har inlett byggandet av ett fiberoptiskt nät.
 - CNGS datacenter på Karhula industriområde

Under arbete

- Produktionsanläggningar för batterimaterial, flera objekt och aktörer
- Uppbyggnaden av ett batterikluster framskrider: investering säkras genom att stödja processen och bygga upp ett nätverk
 - Batteriklustrets färdplan för de kommande 5 åren med Ramboll
 - Konceptualisering av batteriindustrins industripark planeras
- Ett datacenter till Abborrfors: tomten är reserverad
- Helsingfors East flygplats och företagspark och Helsinki East Aerodromes LIFT-nätverk med utveckling av tillhörande nationell digital flygtrafikverksamhet är under arbete.
- Flera solkraftverk, exempelvis planeringsobjekt i Lovisa, Miehikkälä och Kotka, har också uppmärksamats i medierna. Anläggningar för produktion av vätgas och biobränsle diskuteras också.
- Produktifiering av hela regionens utvecklingsområden

Resultat från Invest in-verksamheten

Investeringar	2020	2021	2021 Q1-Q3	2022 Q1-Q3
Realiserade investeringar				
- K-F-regionen	147 M€	80 M€	45 M€	49,4 M€
- Lovisa		1 M€	0,5 M€	3 M€
Omplacerade företag				
- K-F-regionen	8 kpl	18 kpl	18 kpl	3 kpl
- Lovisa		3 kpl	3 kpl	0 kpl
Arbetsplatser vid ompl. företag				
- K-F-regionen	60 kpl	85 kpl	55 kpl	35 kpl
- Lovisa		20 kpl	20 kpl	0 kpl
Kunder	2020	2021	2021 Q1-Q3	2022 Q1-Q3
Invest in-kunder, st.		352	273	208
Kundnöjdhet (1-4)	3,75	3,75	3,75	3,77
- antal svarande	3	10	10	34

Utfall 2022 Q3

- Digitala kampanjer nådde 2 961 856 personer (FB och IG)
- Vi tog med oss journalister och bloggare till regionens turistmål, som publicerade artiklar om turistmålen.
 - Under det tredje kvartalet publicerades 18 artiklar i bland annat Italehti, Seura, Viisi Tähteä och MTV3. Den potentiella räckvidden var 10 miljoner läsare. (Källa: Meltwater)
- **På turismwebbplatsen visitkotkahamina.fi**
 - Besökarantal 99 914 besökare (+50,11 %)
 - nya innehåll: 121 sidor (på olika språk),förnyade aktivitetssidor
 - artiklarnas synlighet: Q3/2022: 375 582sidvisningar (+14,47%)
- **I sociala medier har vi 2022 synts på Facebook, Instagram, LinkedIn, Twitter och TikTok**
 - Antalet följare på Facebook är 13 153 (+7 %) och antalet inlägg är 85 st.
 - Instagramkanalen har 11 525 följare, antalet inlägg är 32 stycken.
 - Antalet följare på LinkedIn är 822 personer (+10 %)
 - TikTok-följare 2 845, 11 inlägg (+311 % jämfört med Q2)
- **Sverige och Tyskland**
 - Svenska kampanjer fick 5,4 miljoner visningar (FB, IG, Visit Finland, Expressen.se, webbplats)
 - Tyska kampanjer fick 2,5 miljoner visningar (FB, IG, Airdrotter, Outdoor Active)

Under arbete

- Digitala riktade marknadsföringskampanjer: i hemlandet, Tyskland och Sverige
- Influencersamarbete och mediasamarbete, Estland ny partner
- Turistrådgivning där kunden finns
- B2B-åtgärder riktas till den svenska och tyska marknaden
- Utveckling av evenemangs- och konferensturismsegmentet
- Utveckling av skärgården
- Researrangörsbesök från hemlandet och utlandet
- Program för tillväxt av turistföretag samt främjande av livsmedelsturism
- **> Vi ökar intresset för resmålet genom strategiska och taktiska åtgärder**

Turismens resultat

Resenärer	2020	2021	2021 Q1-Q3	2022 Q1-Q3
Registrerade övernattningar				
- K-F-regionen	127 000	141 000	116 000	123 000
- Lovisa	47 900	46 600	36 600	34 200
Logins användningsnivå				
- K-F-regionen	35,2 %	33,5 %	34,5 %	41,5 %
- Lovisa	31,0 %	17,7 %	16,4 %	29,5 %
Snittpris för logi				
- K-F-regionen	107 €	107 €	108 €	115 €
- Lovisa	102 €	96 €	99 €	102 €
Kunder	2020	2021	2021 Q1-Q3	2022 Q1-Q3
Turismkunder, st.		1737	1219	1807
Kundnöjdhet (1–4)	3,19	3,48	3,51	3,55
- antal svarande	34	132	57	121

* Källa: visitory.io

Indirekta mål för turismstatistiken:
sikte på antingen-eller tillväxt

Utfall 2022 Q1-Q3

- För företagsrådgivningen har året varit mycket hektiskt, vi betjänade 2 430 företag/nya företagare
- Affärsvårdskampanjen i regionen startade i januari, under kampanjen har det uppstått 1 362 aktiviteter fram till slutet av september
- I Företagsinfo-utbildningarna och webinarier deltog 1 308 personer, kundnöjdheten var 3,66 (1–4)
- Företagsexperternas kundnöjdhet förblev på god nivå, på 3,85 (1–4). Företagstjänstens kundnöjdhet som helhet var 3,8 (1–4).
- Kommunbarometerkampanjen genomfördes och antalet respondenter var 7,3 % av regionens företagsstock (2,7 % år 2020), företagsklimatet utvecklades i alla kommuner i vår region. Kotka steg till tredje plats i serien med stora städer.
- Affärsacceleratorn Starttisatama i Karhula industripark öppnade i maj, i lokalerna verkar nu tio företagare.
- Under våren och sommaren deltog vi i flera evenemang; *ship startup-evenemanget på Kotkan Höyrypanimo, Pyhtäältä pöydältä och Kesätuulella i Fredrikshamn.
- I slutet av juni publicerades den förnyade evenemangskalendern och höstens evenemang
- 1 175 studenter, lärare, entreprenörer och experter på företagarlostran deltog i evenemang och tillfällen för företagarlostran. Rekordmånga elever i södra Kymmenedalen, 2 493 stycken, har fått läromedel under Q3.
- Företagsexperter deltar i utbildning för företagsförvärv som genomförs av Careeria
- Cursors företagstjänster anslöt sig till det nationella Företagarens ekonomihjälp-nätverket.

Under arbete

- I oktober–november kommer vi att arrangera nätverksevenemang med företagare i alla kommuner och städer inom vårt verksamhetsområde.
- I samarbete med företagare kommer vi i november att arrangera ett evenemang för företagare i social- och hälsovårdssektorn med titeln "Företagsamhet i social- och hälsovårdssektorn i dag och i morgon".
- I samarbete med Kinno utreder vi hur kriget i Ukraina och de ryska sanktionerna påverkar företagarna i Kymmenedalen. Vårt mål är att skapa en bredare bild av det stöd och den rådgivning som företagen i regionen behöver i den utmanande situationen.
- Som en del av Kaakon Kokka-projektet ordnar vi två evenemang i södra Kymmenedalen för att underlätta anställning av ukrainare.
- För att främja offentlig upphandling ordnas olika evenemang i kommunerna på vårt verksamhetsområde.
- I Lovisa fortsätter vi att stödja och utveckla företag genom att erbjuda kostnadsfria experttjänster som en del av tillväxtprogrammet Modet växer i Lovisa
- Inom åtgärderna för företagarlostran ordnar vi utbildnings- och karriärmässor i samarbete med södra Kymmenedalens läroanstalter.

Resultat för företagstjänster

Företag	2020	2021	2021 Q1-Q3	2022 Q1-Q3
Nya företag				
- K-F-regionen	398	374	302	261
- Lovisa	95	93	72	73
Antal företag, netto *				
- K-F-regionen	222	200	173	139
- Lovisa	43	50	40	54
Kunder	2020	2021	2021 Q1-Q3	2022 Q1-Q3
Företagstjänstens kunder, st.		2755	2301	2430
Kundnöjdhet (1–4)	3,67	3,63	3,59	3,8
- antal svarande	333	420	325	362

* Antal företag, netto har anmälts utan de borttagningar som görs av Handelsregistret

[Digital broschyr om Cursors företagstjänster](#)

Statistik



Cursor som bolag

Cursor Oy Kotka-Fredrikshamn-regionens utvecklingsbolag		
	2021	2022 Q1-Q3
Omsättning	8,3 M€	6,4 M€
Balansräkning	26 M€	25 M€
Personal	40	46
Kunder	4 716	4 497
Kundkontakter	14 296	11 971
Kundnöjdhet (1-4)	3,6	3,7

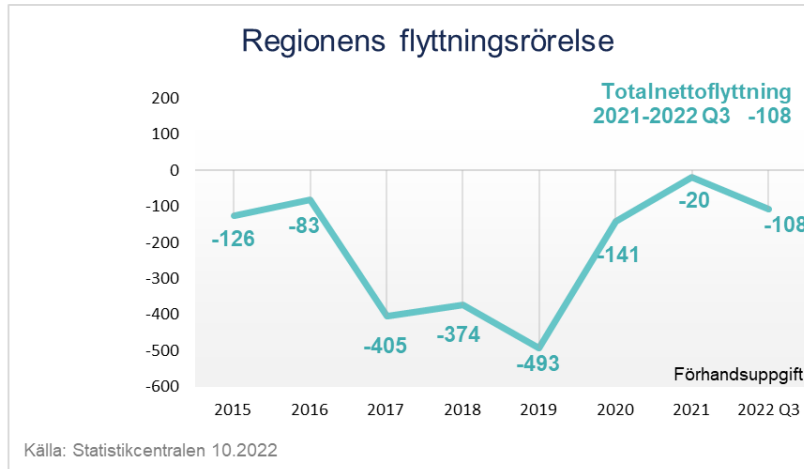
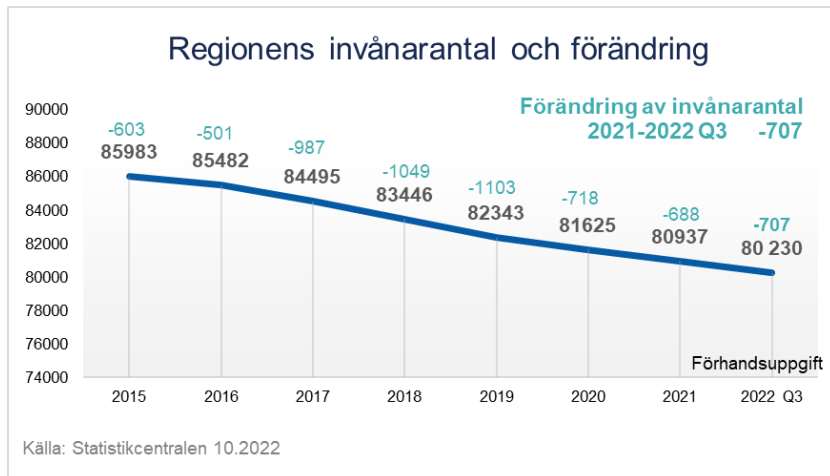
Cursors kunder

Kotka–Fredrikshamnregionen Kotka • Fredrikshamn • Pyttis • Vederlax • Miehikkälä		
	Årsnivå	2022 Q1-Q3
Invånare	2021: 80 937	80 230 Förhands-
Totalnettoflyttning	2021: -20	-108 uppgift
Arbetsplatser	2020: 30 079	
Sysselsättningsgrad	2021: 13,4 %	11,1 %
Företagsstock	2021: 4840	2022 Q2: 4 865
Nya företag	2021: 374	261
Övernattningar (registrerade inkvarteringsanläggningar)	2021: 141 000	123 000

Lovisa		
	Årsnivå	2022 Q1-Q3
Invånare	2021: 14 643	14 595 Förhands-
Totalnettoflyttning	2021: +10	+4 uppgift
Arbetsplatser	2020: 4 648	
Sysselsättningsgrad	2021: 11,8 %	9,4 %
Företagsstock	2021: 1 402	2022 Q2: 1 416
Nya företag	2021: 93	73
Övernattningar (registrerade inkvarteringsanläggningar)	2021: 46 600	34 200

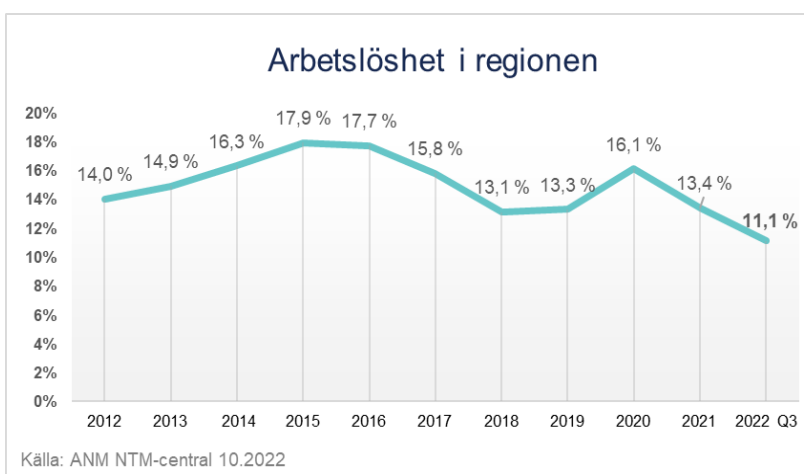
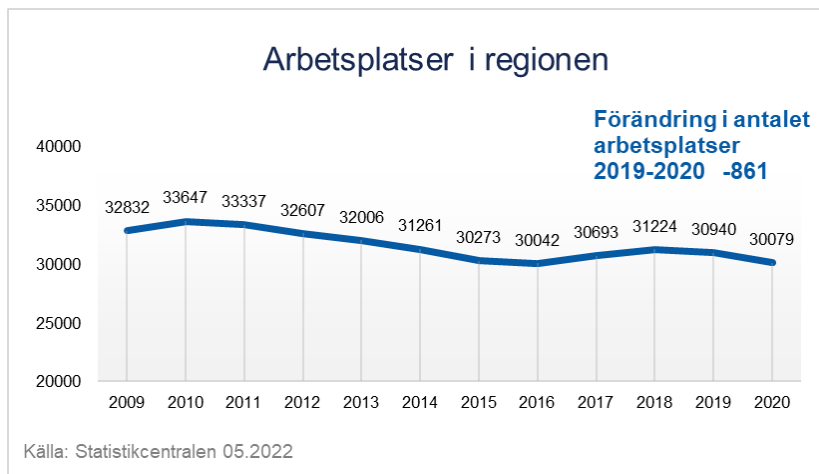


2.1. Invånarantal och migration, arbetslöshet och arbetsplatser



	2015	2016	2017	2018	2019	2020	2021	2022 Q3
Totalnettoflyttning	-126	-83	-405	-374	-493	-141	-20	-108
Flyttning mellan kommuner	-365	-642	-600	-556	-647	-425	-189	-277
Immigration	239	559	195	182	154	284	169	169

Förhandsuppgift



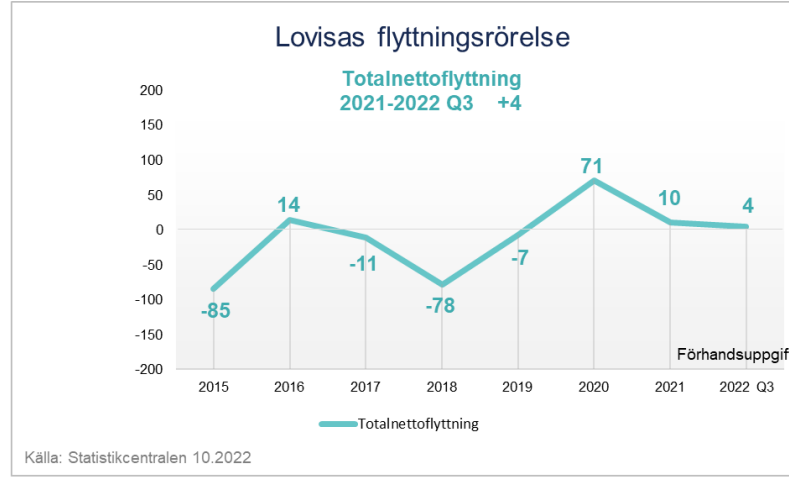
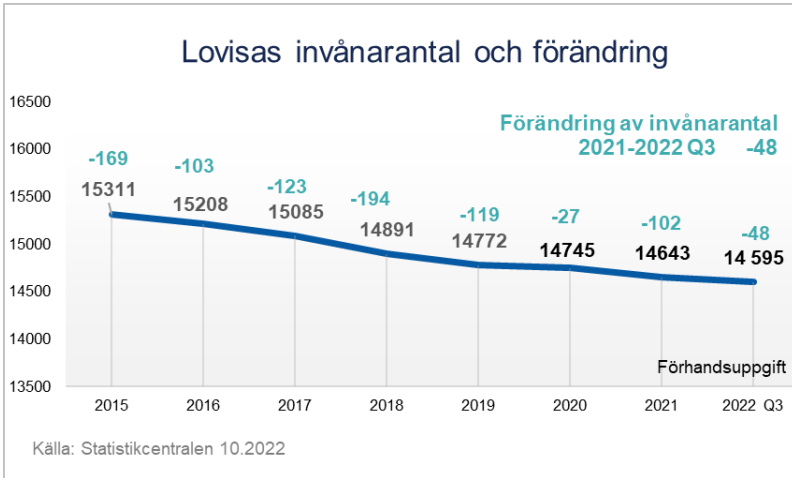
Regionens statistik

Invånare	2020	2021	2022 Q3
Regionens invånarantal - Kotka-Fredrikshamn regionen	81 625	80 937	80 230
- Förändring	-718	-688	-707
Regionens migration - Kotka-Fredrikshamn regionen			
- Nettomigration mellan kommuner	-425	-189	-277
- Nettoinvandring	284	169	169
= Nettomigration totalt	-141	-20	-108

Förhandsuppgift

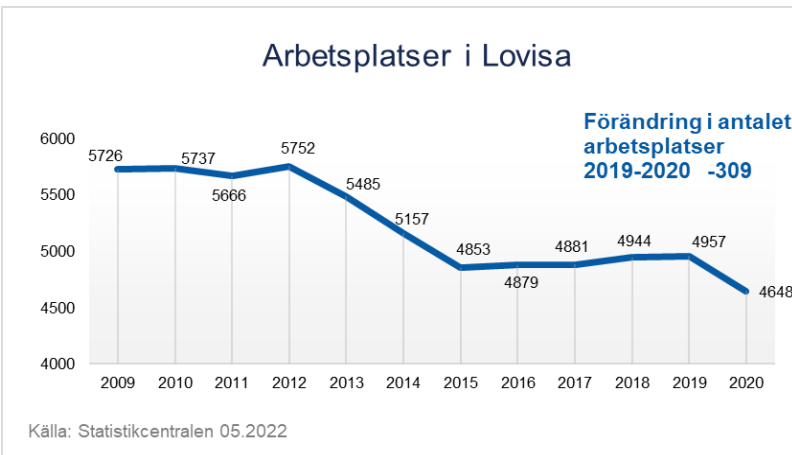
Källa: Statistikcentralen 10.2022

3.1. Invånarantal och migration, arbetslöshet och arbetsplatser



	2015	2016	2017	2018	2019	2020	2021	2022 Q3
Totalnettoflyttning	-85	14	-11	-78	-7	71	10	4
Flyttning mellan kommuner	-82	-35	-25	-78	-15	43	-12	-20
Immigration	-3	49	14	0	8	28	22	24

Förhandsuppgift



Statistik för Lovisa

Invånare	2020	2021	2022 Q3
Invånarantal i Lovisa			Förhandsuppgift
- Lovisa	14 745	14 643	14 595
- Förändring	-27	-102	-48
Migration i Lovisa			Förhandsuppgift
- Lovisa			
- Nettomigration mellan kommuner	43	-12	-20
- Nettoinvandring	28	22	24
= Nettomigration totalt	71	10	4

Källa: Statistikcentralen 10.2022

Cursor Oy
Kotka-Fredrikshamn-regionens
utvecklingsföretag

Ytterligare information om rapporteringen:
Ekonomi- och förvaltningschef Tiina Suni

tiina.suni@cursor.fi
Tfn 040 190 25 91

