

Strömforsin Ruukin mittauspiirustusleirin näyttely

Avustushakemus

Haemme apurahaa 22.6–30.7 Strömforsin Ruukin mittauspiirustusleirin näyttelyn järjestämiseen. Näyttelyssä Strömforsin Ruukin vierailija pääsee kokemaan ruukin keskeisen rakennuskannan täysin uudella tavalla monipuolisten piirustusten kautta sekä lukemaan kuhunkin rakennukseen liittyviä kuvauksia. Kuvien kautta kävijä pääsee ”vierailemaan” myös rakennuksissa ja tiloissa, jotka eivät muuten ole vierailijoille avoinna, sekä tutustumaan alueen rakennuskantaan syvällisemmin ilman erillistä opastusta. Näyttelyn ansiosta vierailijoille avautuu myös mahdollisuus päästä kokemaan Suomen historiallisten saharakennustenkin joukossa erityinen Strömforsin Saha-rakennuksen pohjakerros, joka tavallisesti on yleisöltä suljettu.

Mittauspiirustusleiri järjestetään 12-22.6.23 ja sen osanottajat ovat pääasiassa Aalto-yliopiston Arkkitehtuurilaitoksen opiskelijoita. Leiriä opettaa Aalto-yliopiston Arkkitehtuurilaitoksen historian apulaisprofessori Panu Savolainen, Aie Arkkitehdit oy:n rakennushistoriantutkija Astria Excell, Arkkitehtuurilaitoksen maisteriopiskelija Akileia Krohn sekä mittauspiirustuksessa kansainvälisesti ansioitunut arkkitehti Tuomas Klaus. Näyttely rakennetaan Strömforsin Saha-rakennuksen tiloihin ja avataan 22.6 torstaina ja sitä on tarkoitus pitää auki vähintään viisi päivää viikosta (ke-su).

Haemme apurahaa näyttelyn järjestämisestä ja valvojan palkkaamisesta syntyviin kuluihin. Avustuksen hakija on leiriä järjestävä itsenäinen opettajista koostuva työryhmä. Näyttelyn valvoja voisi esimerkiksi olla loviisalainen nuori, joka kaipaisi kesätyötä. Näyttely vaatii valvojan muun muassa tilan avauksen ja lukitsemisen vuoksi. Valvojan tehtävä on myös huolehtia, että vierailijat pysyvät näyttelyalueella, sillä koko Sahan alakertaa ei voida ottaa käyttöön.

Järjestämisestä syntyviä kuluja ovat tulostuskustannukset (rakennusten tarinat, näyttelyjulisteet ja opasteet), piirustusten ripustustarvikkeet, näyttelyrakenteet kävijöiden turvallisuuden takaamiseksi (näyttelyalueen rajaaminen köysikaiteilla, väliaikaisen ulkoportaan rakennus sisäänkäynnille) ja avajaisstarjoilu/lehdistötilaisuus torstaina 22.6. Tilaisuuteen on tarkoitus kutsua runsaasti erilaisten lehtien toimittajia. Avajaiset ovat avoinna kaikille ja opiskelijat ovat silloin vielä paikalla esittelemässä omia töitään.

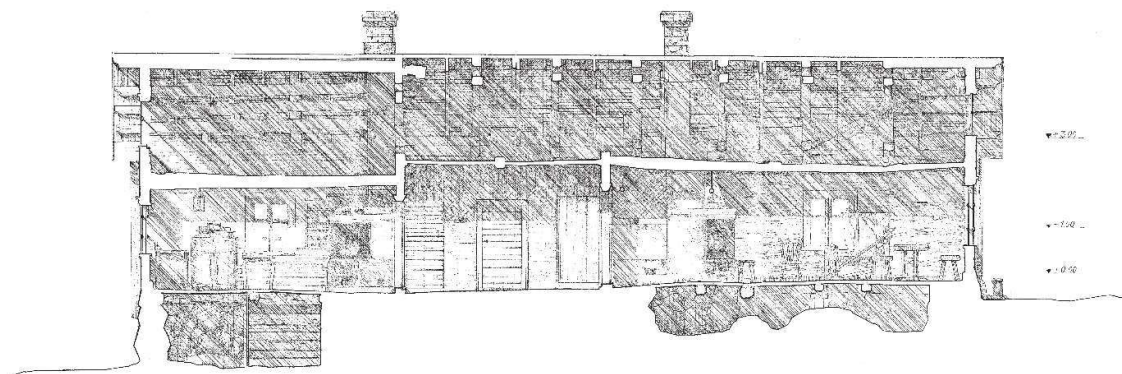
Mittauspiirustus ja kohteen valinta

Mittauspiirustus on 1800-luvun lopulla Suomessa aloitettu historiallisen rakennusperinnön kartoittamiseen kuuluva tekniikka, jossa rakennus piirretään paikan päällä mittakaavassa kartongille ja viimeistellään perinteisillä mustepiirtimillä. Tapa on lähtenyt arkkitehtien kokemasta tarpeesta dokumentoida myös vanhempaa ja toisinaan vaatimattomampaa rakennuskantaa, jolla ei ole rakennuspiirustuksia ja/tai joka saatetaan muuten kokea arvottomaksi esimerkiksi vaatimattoman ulkonäön vuoksi. Leireillä on mm. dokumentoitu rakennuskantaa Karjalassa ja Suomen saaristokylissä sekä puukaupungeissa. Traditio on säilynyt elossa Suomen arkkitehtikouluissa sekä ICOMOS Suomen järjestämien ammattilaisleirien avulla. Mittauspiirustuksessa ei ole tarkoitus

toteuttaa rakennussuunnitelmaa, vaan dokumentoida kohde sen nykytilassa tuoden esiin rakennusten eletty elämä, materiaalit ja muutokset tavalla, jolla elämässä vähitellen arkisiksikin muuttuvat rakennukset voidaan nähdä uudessa valossa.

Lisää voi lukea esimerkiksi Loviisan Sanomien tekemästä jutusta viime vuoden Viirilän kotiseutumuseon mittausleiristä: <https://www.loviisansanommat.fi/paikalliset/4801160>

Strömforsin Ruukki valittiin vuoden 2023 kohteeksi sen ajankohtaisuuden ja monipuolisen, mutta eheän rakennuskannan vuoksi. Omistajamuutoksesta alkanut ruukin rakennuskannan kehittäminen on olennainen hetki myös dokumentoida rakennuksia ennen muutoksia sekä piirroksilla korostaa myös patinan, sekä rakennusten eletyn elämän säilyttämisen tärkeyttä että tuoda esiin myös hieman huonokuntoisempien ja vähäpätöisempien rakennusten merkitystä kokonaisuudessa. Leirin tavoitteena on piirtää vähintään yksi kuva jokaisesta ruukin keskeisestä rakennuksesta. Kuvia käytetään sen jälkeen skannattuina Strömforsin Rakennushistoriakirjan kuvituksena.



*Viirilän kotiseutumuseon mittauspiirustus vuodelta 2022, pitkä leikkaus,
Aalto-yliopiston arkkitehtiopiskelija Aaro Lustman.
Alkuperäinen mittakaava 1:50 / A1*

Talousesitys, näyttely

Tilavuokra	0 euroa (Strömfors Yrityspuisto oy sponsoroi)
Näyttelyrakenteet	1500 euroa
Näyttelytulosteet	100 euroa
Avajaistarjoilu	200 euroa
Näyttelyn valvojan palkka	2000 euroa (n. 181 tuntia / 30pv, 11e/h, 22.6–30.7 avoinna ke-su 11–17)

Yhteensä 3 800 euroa

Mikäli koko summaa ei ole mahdollista saada, olisimme kiitollisia esimerkiksi vähintään näyttelyn valvojan palkan ja tulosteiden sponsoroinnista ja avustamisesta sopivan loviisalaisen nuoren (tai kahden) löytämiseen.