

A3 1: 15000
 0 200 400 m
 TKUM/YKK62839/21.4.2021

Valkon OYK, Loviisa
 Nykytilanne 2021: tieliikenne, Suomenlahden Telakka Oy:n, Loviisan sataman ja Terramare Oy:n toiminta, kaikilla toimijoilla normaali toimintapäivä
 Keskiaänitaso L_{Aeq}-päiväaika klo 7-22
 Laskentakorkeus mp+2 m

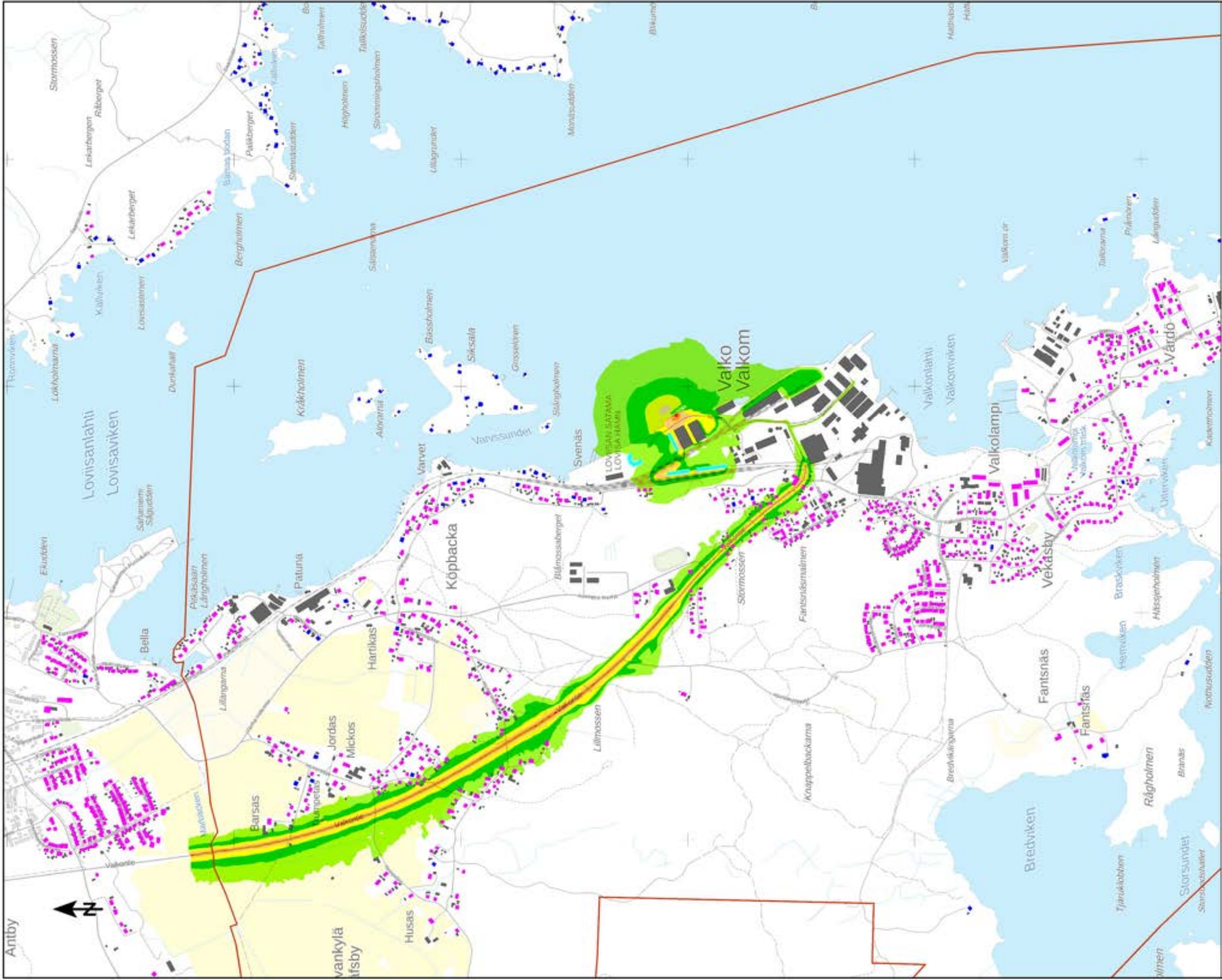
dnro 565/10.02.02/2022
 LIITE-BILAGA 50-02-11 EKIL-NLIN 25.5.2023/S 90

Keskiaänitaso L_{Aeq}

<= 45	Lightest Green
45 < <= 50	Light Green
50 < <= 55	Green
55 < <= 60	Yellow-Green
60 < <= 65	Yellow
65 < <= 70	Orange
70 < <= 75	Red
75 <	Dark Red

Asuinrakennus
 Lomarakennus
 Muu rakennus
 Melueste

SITOWISE Liite 1



A3 1: 15000



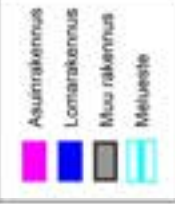
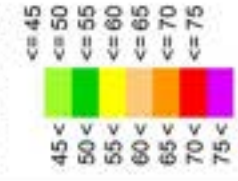
Valkon OYK, Loviisa

Nykytilanne 2021: teliikenne, Suomenlahden Telikka Oyn, Loviisan sataman ja Terramare Oyn toiminta, kaikilla toimijoilla normaali toimintapäivä

Keskikäänntäno L_{Aeq} -yöaika klo 22-7

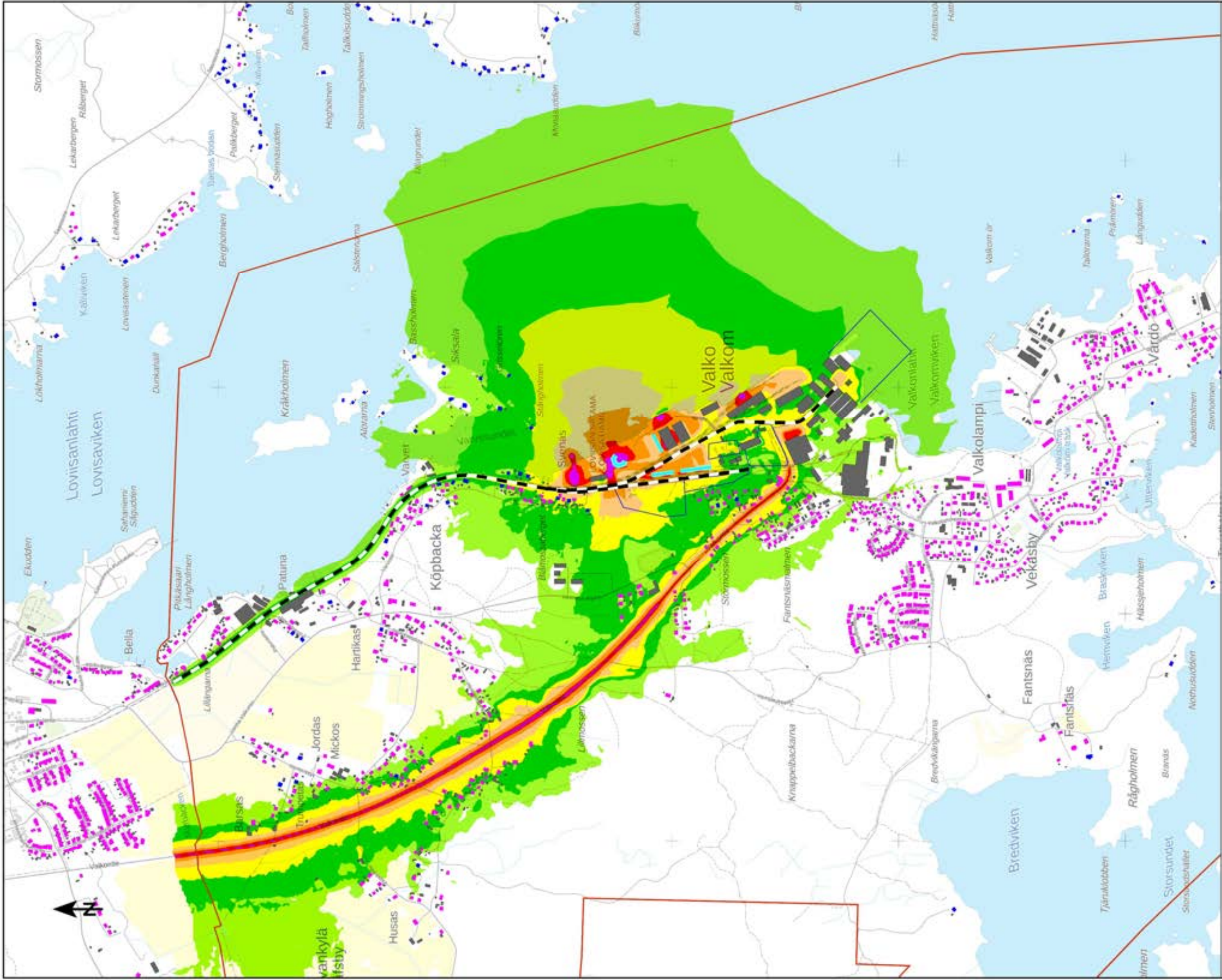
Laskentakorkeus mp+2 m

Keskikäänntäno L_{Aeq}



TKUM/YKK62839/21.4.2021

SITOWISE Lite 2



A3 1: 15000

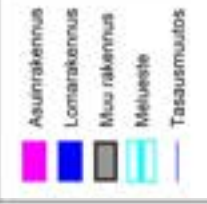
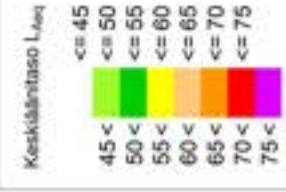


Valkon OYK, Loviisa

Ennustetilanne 2040: tieliikenne, Suomenlahden Telikka Oy:n, Loviisan Satama Oy:n ja Terramare Oy:n toiminta, kaikilla toimijoilla normaali toimintapäivä

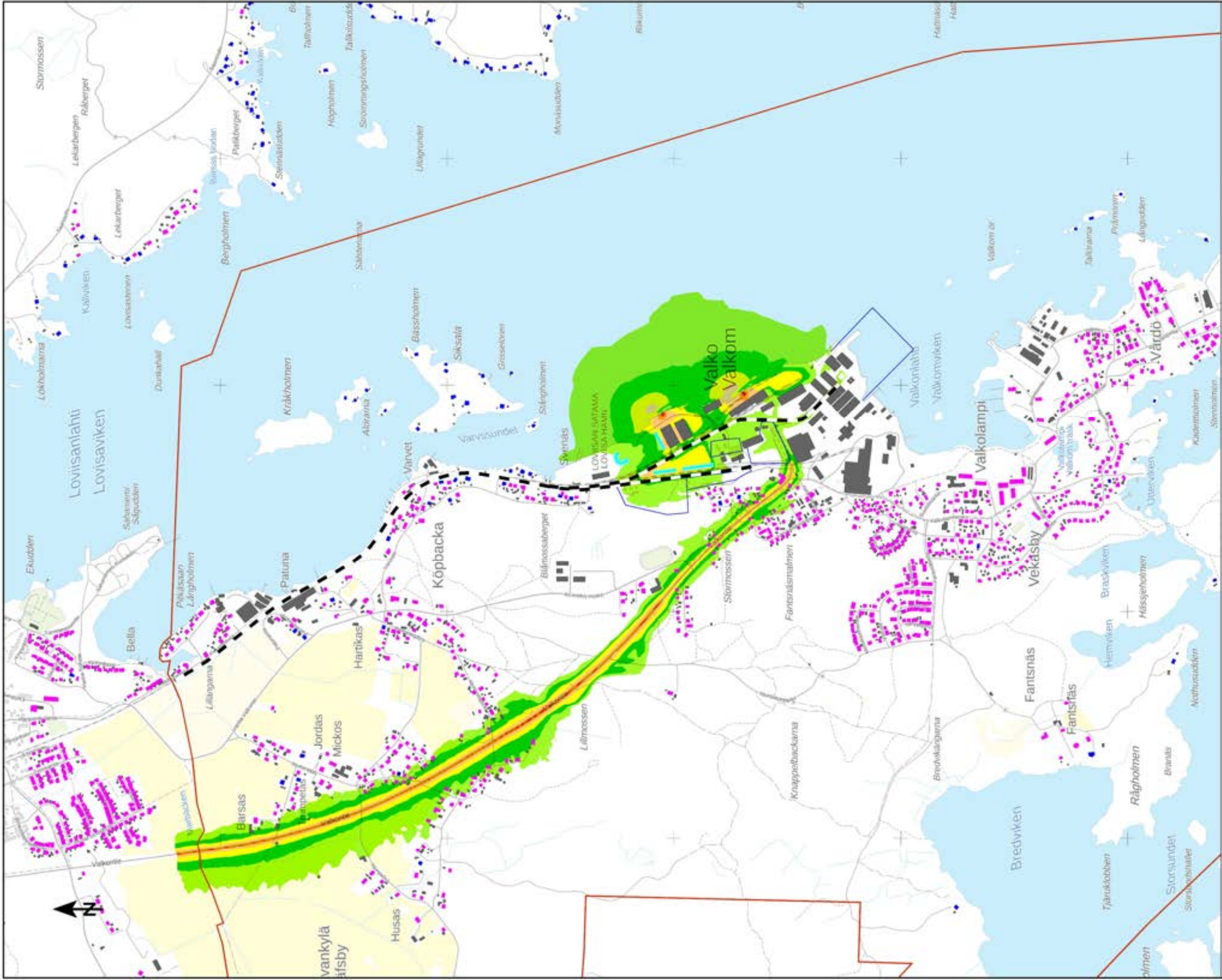
Keskikäänitus L_{Aeq} -päiväaika klo 7-22

Laskentakorkeus mp+2 m



TKUM/YKK62839/7.5.2021

SITOWISE Lite 3



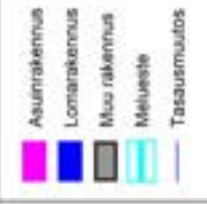
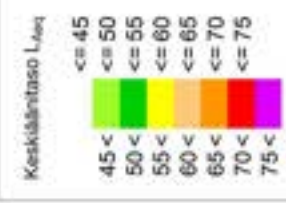
A3 1: 15000
 0 200 400 m

Valkon OYK, Loviisa

Ennustetilanne 2040: tieliikenne, Suomenlahden Telikka Oy:n, Loviisan Satama Oy:n ja Terramare Oy:n toiminta, kaikilla toimijoilla normaali toimintapäivä

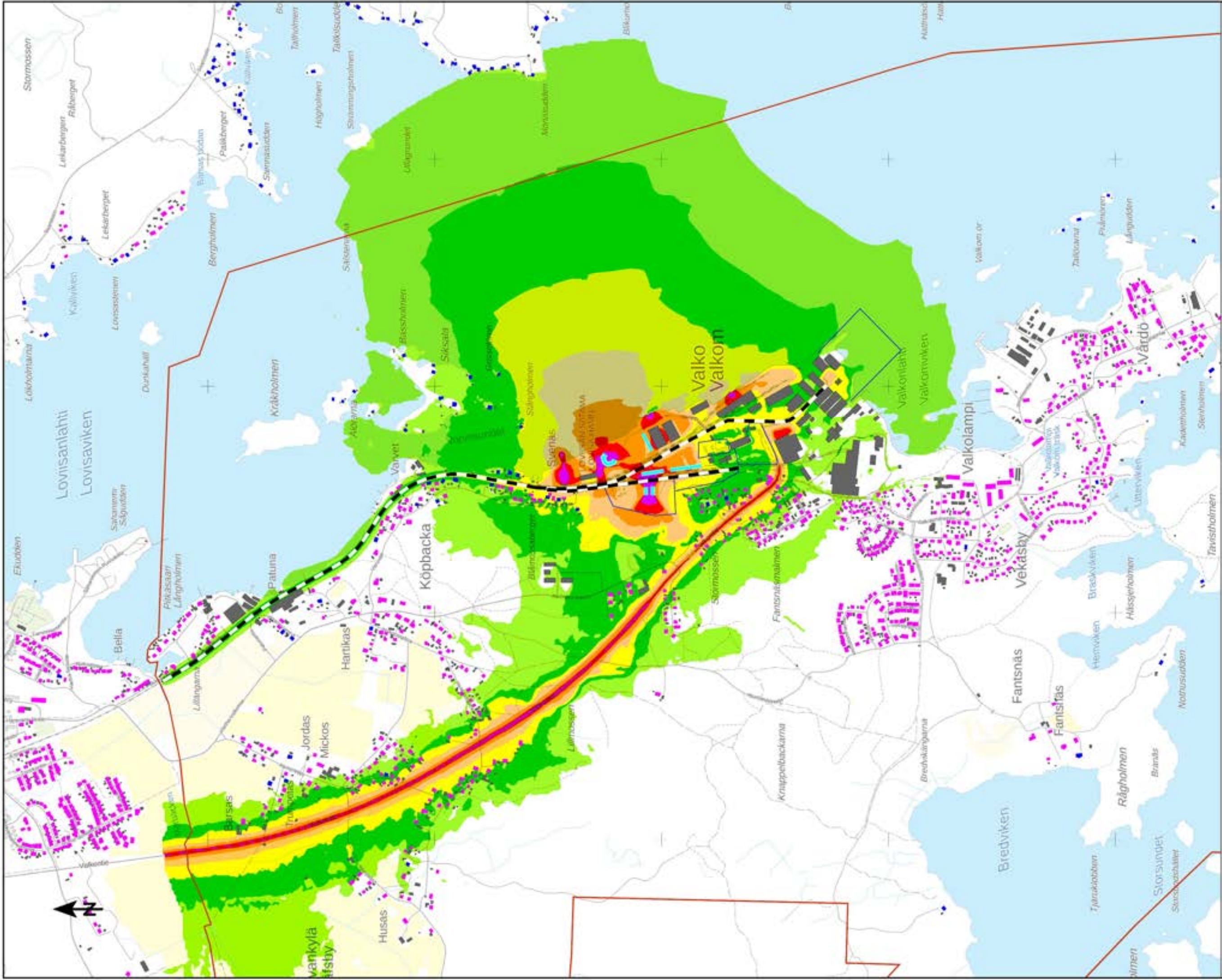
Keskiaänitaso L_{Aeq} yöaika klo 22-7

Laskentakorkeus mp+2 m



TKUM/YKK62839/7.5.2021

SITOWISE Lite 4



A3 1: 15000

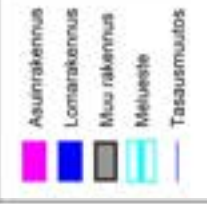
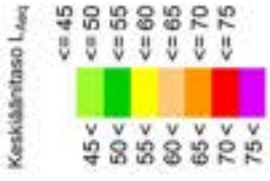


Valkon OYK, Loviisa

Ennustetilanne 2040: tieliikenne, Suomenlahden Telikka Oy:n, Loviisan Satama Oy:n laajennettu toiminta ja Terramare Oy:n toiminta, kaikilla toimijoilla normaali toimintapäivä

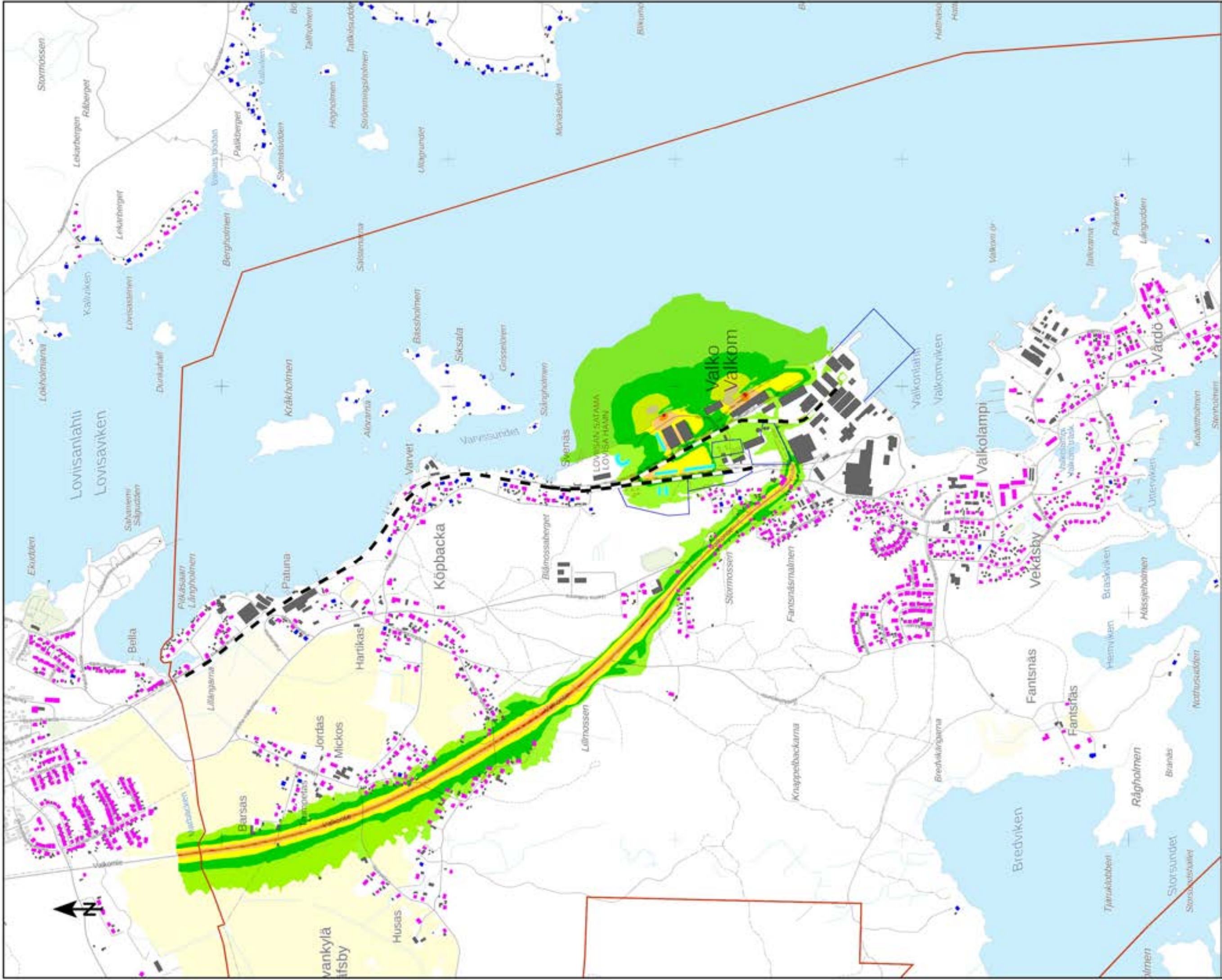
Keskilähtötaso L_{Aeq} -päiväaika klo 7-22

Laskentakorkeus mp+2 m



TKUM/YKK62839/7.5.2021

SITOWISE Lite 5



A3 1: 15000

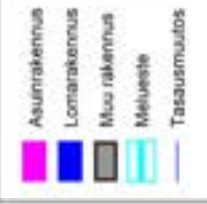
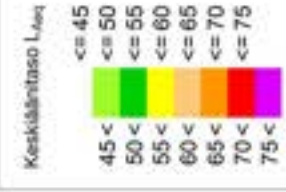


Valkon OYK, Loviisa

Ennustetilanne 2040: tieliikenne, Suomenlahden Telikka Oy:n, Loviisan satama Oy:n laajennettu toiminta ja Terramare Oy:n toiminta, kaikilla toimijoilla normaali toimintapäivä

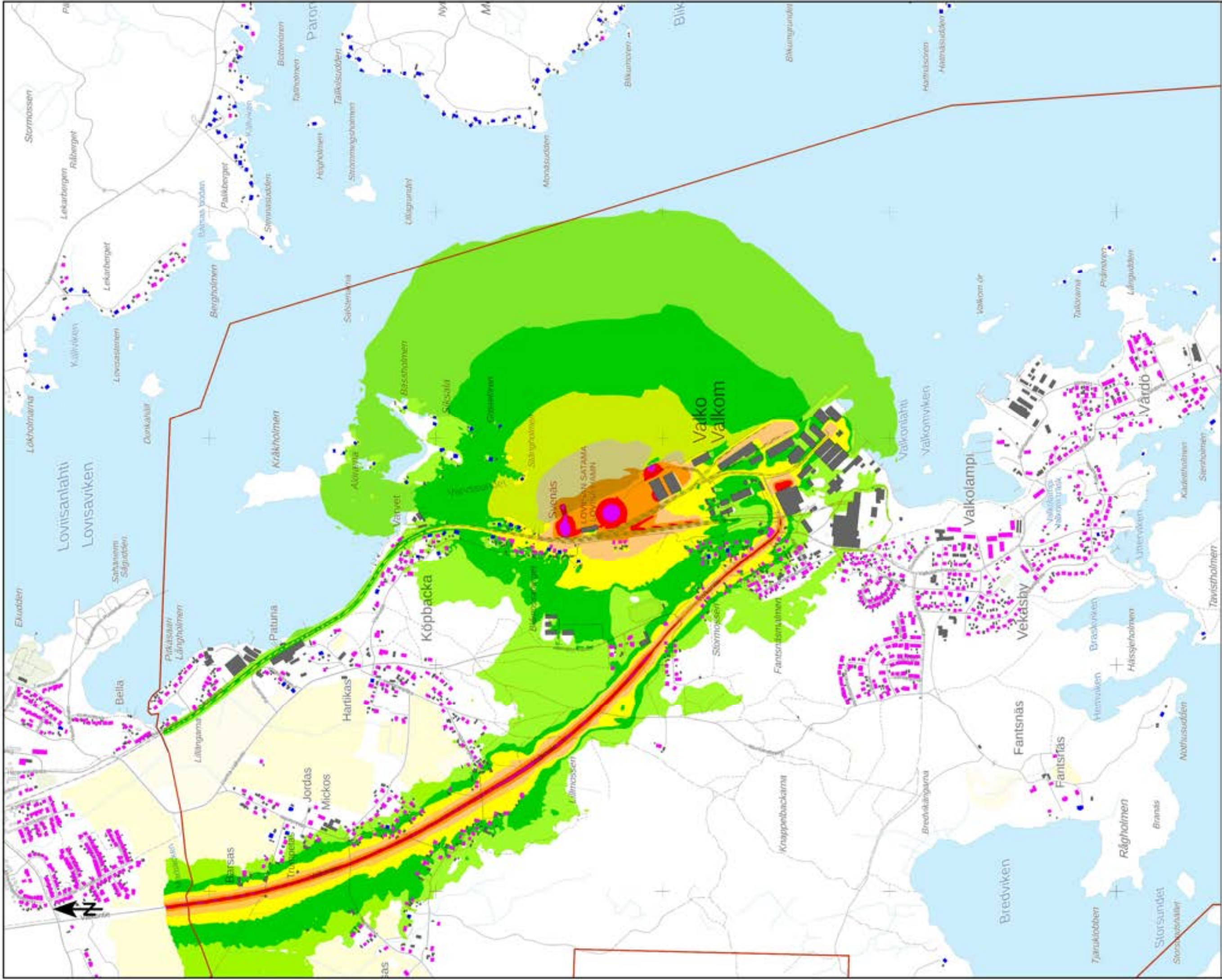
Keskiaänitaso L_{Aeq} yöaika klo 22-7

Laskentakorkeus mp+2 m



TKUM/YKK62839/7.5.2021

SITOWISE Lite 6



A3 1: 15000

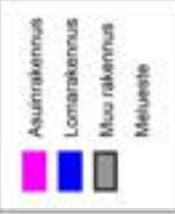
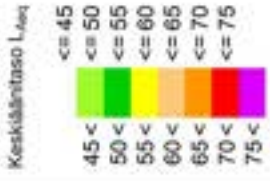


Valkon OYK, Loviisa

Nykytilanne 2021: teliikenne, Suomenlahden Telakka Oyn, Loviisan sataman ja Terramare Oyn toiminta, kaikilla toimijoilla normaali toimintapäivä, vain maa-aineksesta muodostetut meluvaliit

Keskiläänntaso L_{Aeq}-päiväaika klo 7-22

Laskentakorkeus mp+2 m



TKUM/YKK62839/21.4.2021

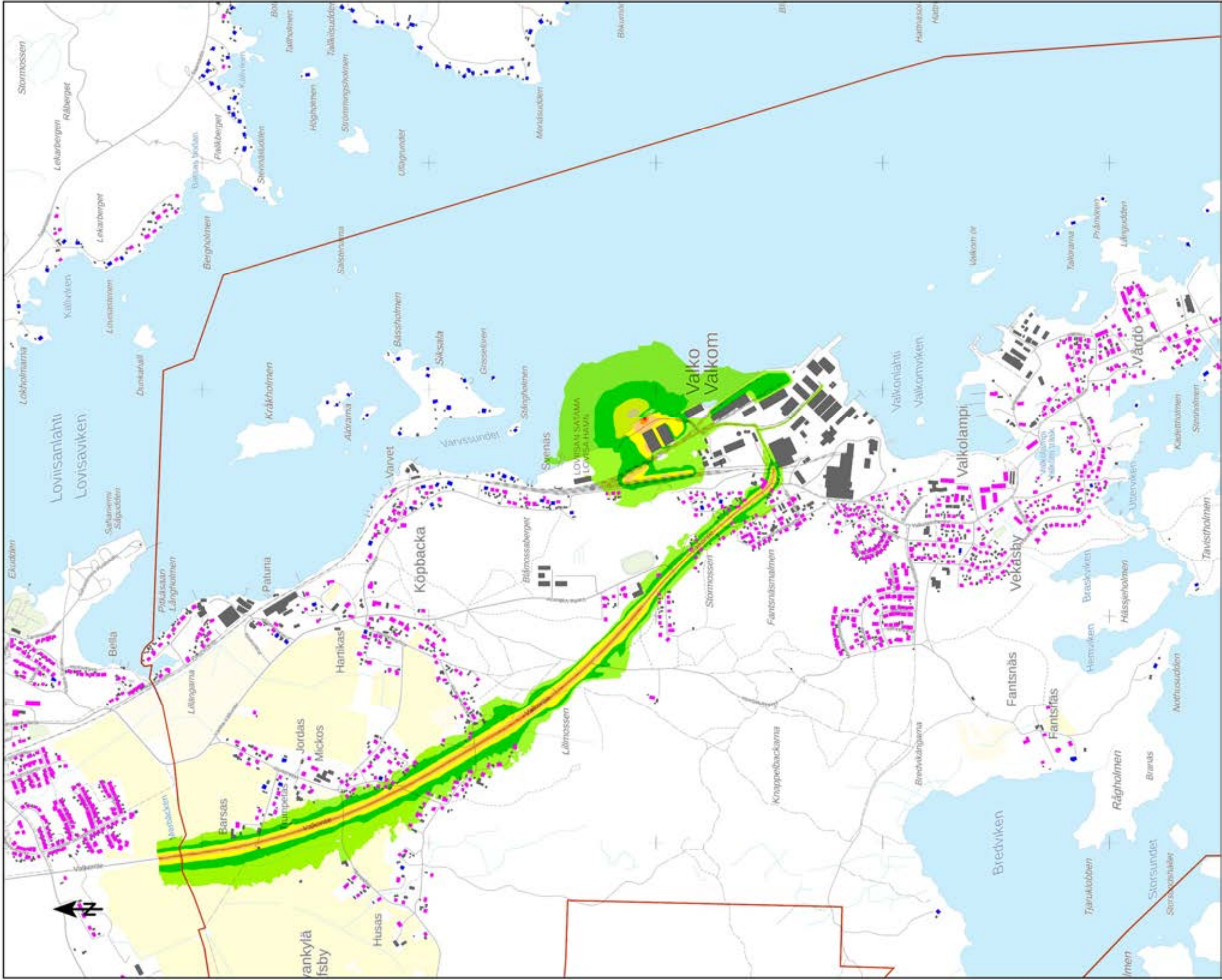
Laskentakorkeus mp+2 m

Keskiläänntaso L_{Aeq}-päiväaika klo 7-22

Nykytilanne 2021: teliikenne, Suomenlahden Telakka Oyn, Loviisan sataman ja Terramare Oyn toiminta, kaikilla toimijoilla normaali toimintapäivä, vain maa-aineksesta muodostetut meluvaliit

Valkon OYK, Loviisa

A3 1: 15000



A3 1: 15000

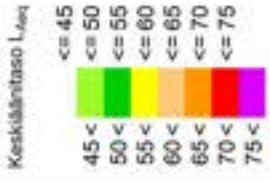


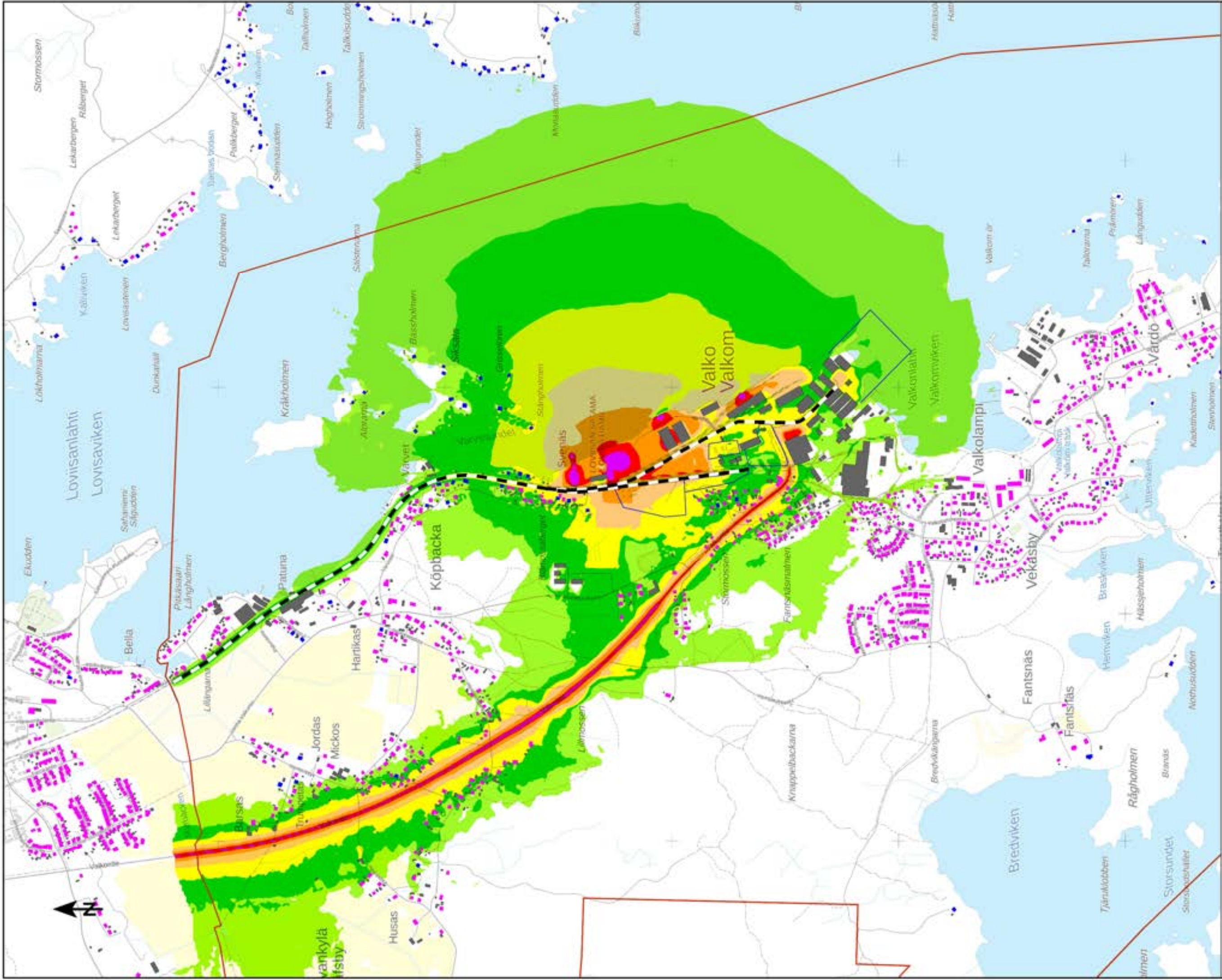
Valkon OYK, Loviisa

Nykytilanne 2021: teliikenne, Suomenlahden Telikka Oyn, Loviisan sataman ja Terramare Oyn toiminta, kaikilla toimijoilla normaali toimintapäivä, vain maa-aineksesta muodostetut meluvaliit

Keskiläänitaso L_{Aeq} -yöaika klo 22-7

Laskentakorkeus mp+2 m





A3 1: 15000

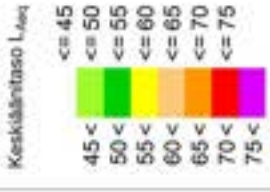


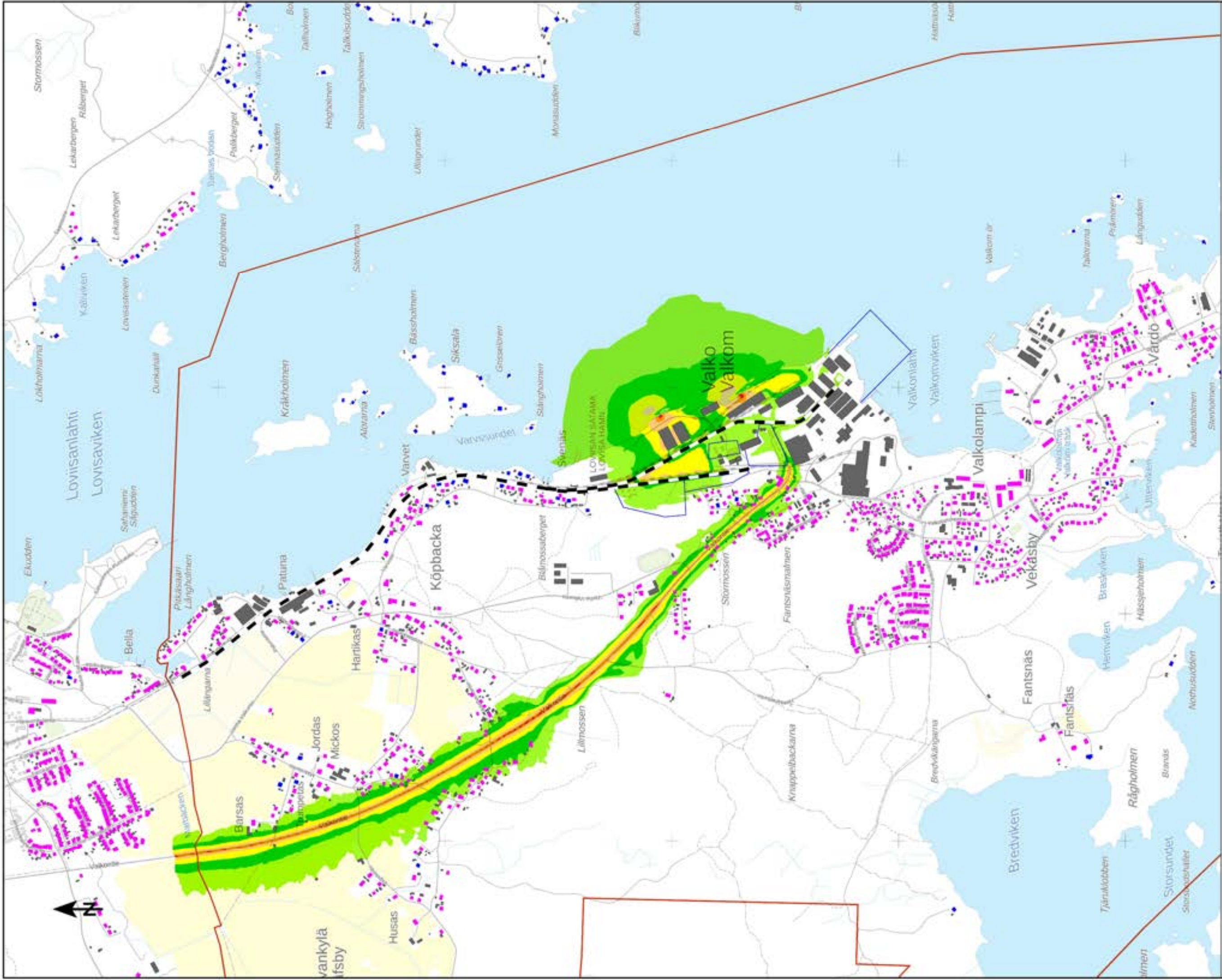
Valkon OYK, Loviisa

Ennustetilanne 2040: tieliikenne, Suomenlahden Telikka Oy:n, Loviisan satama Oyn ja Terramare Oyn toiminta, kaikilla toimijoilla normaali toimintapäivä, vain maa-aineksesta muodostetut vallit

Keskikäänitus L_{Aeq} -päiväaika klo 7-22

Laskentakorkeus mp+2 m





A3 1: 15000
 0 200 400 m

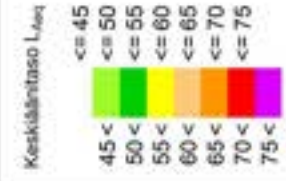
Valkon OYK, Loviisa

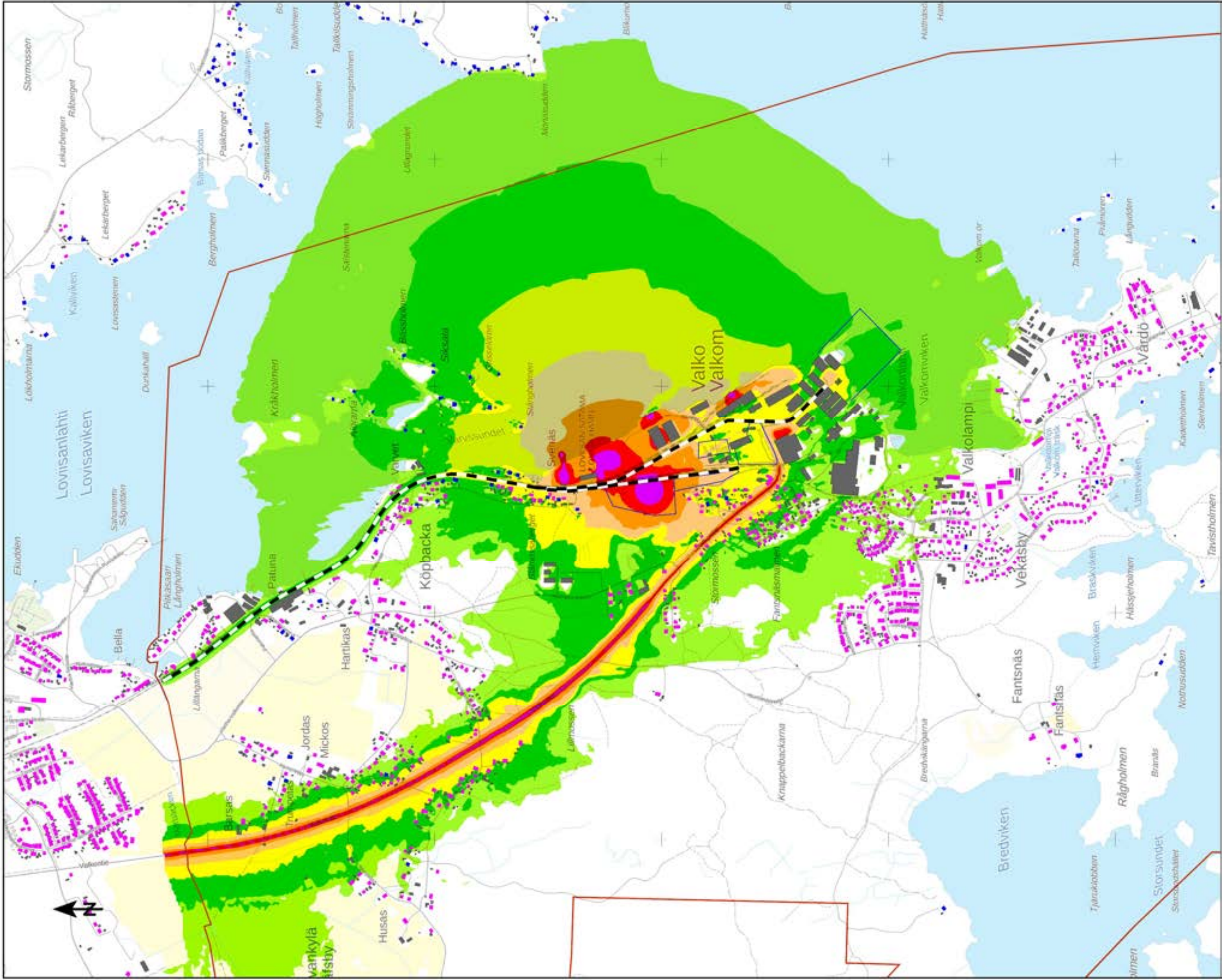
Ennustetilanne 2040: tieliikenne, Suomenlahden Telikka Oy:n, Loviisan Satama Oy:n ja Terramare Oy:n toiminta, kaikilla toimijoilla normaali toimintapäivä, vain maa-aineksesta muodostetut vallit

Keskilähtötaso L_{Aeq} yöaika klo 22-7

Laskentakorkeus mp+2 m

TKUM/YKK62839/7.5.2021





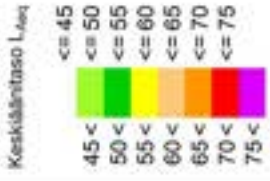
A3 1: 15000



Valkon OYK, Loviisa

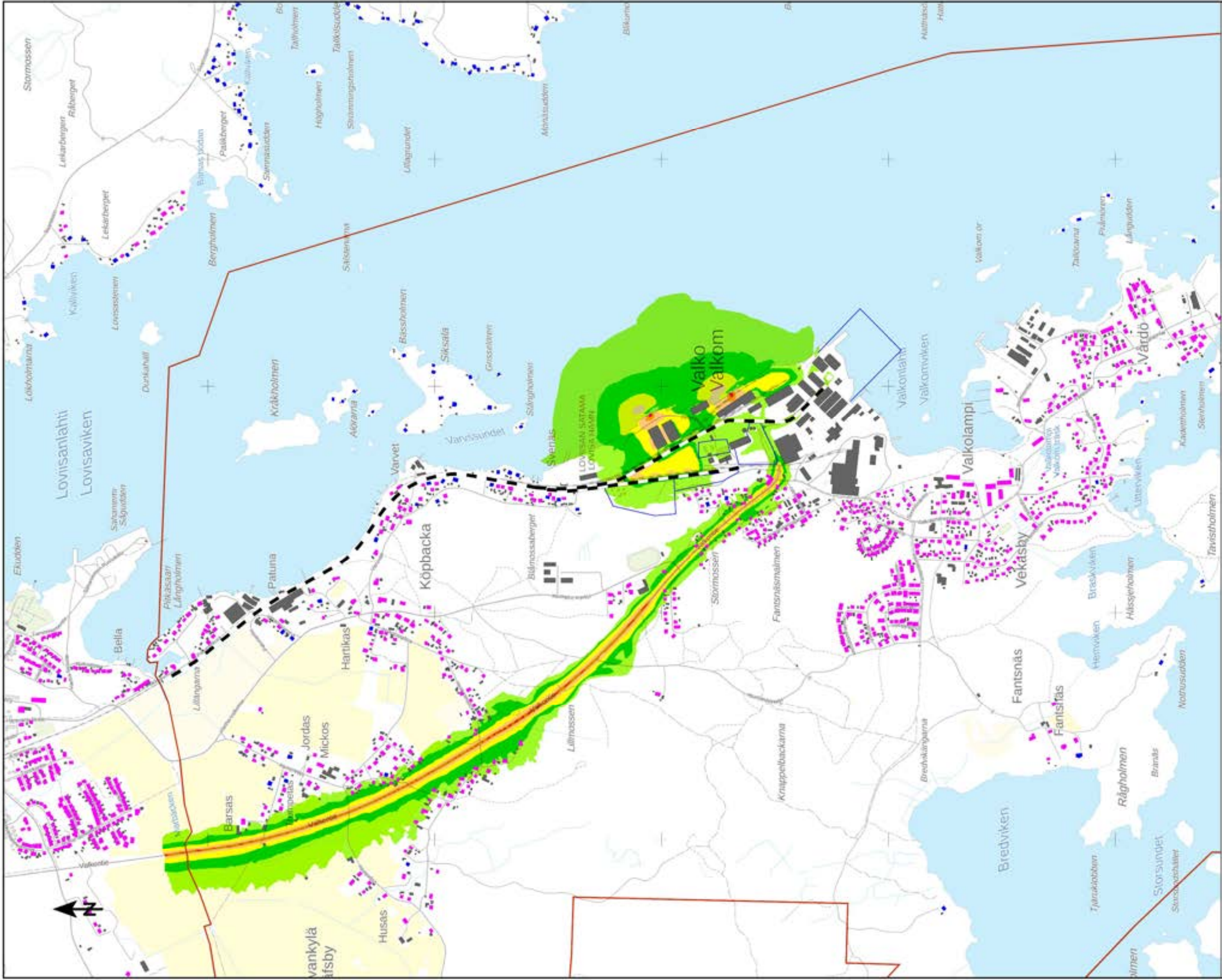
Ennustetilanne 2040: tieliikenne, Suomenlahden Telikka Oy:n, Loviisan Satama Oy:n laajennettu toiminta ja Terramare Oy:n toiminta, kaikilla toimijoilla normaali toimintapäivä, vain maa-aineksesta muodostetut vallit.

Keskiaänitaso L_{Aeq}: päiväaika klo 7-22
Laskentakorkeus mp+2 m



TKUM/YKH62839/7.5.2021

SITOWISE Lite 11



A3 1: 15000



TKUM/YKH62839/7.5.2021

Valkon OYK, Loviisa

Ennustetilanne 2040: tieliikenne, Suomenlahden Telikka Oy:n, Loviisan Satama Oy:n laajennettu toiminta ja Terramare Oy:n toiminta, kaikilla toimijoilla normaali toimintapäivä, vain maa-aineksesta muodostetut vallit.

Keskilääntäso L_{Aeq}-yöaika klo 22-7
Laskentakorkeus mp+2 m

