

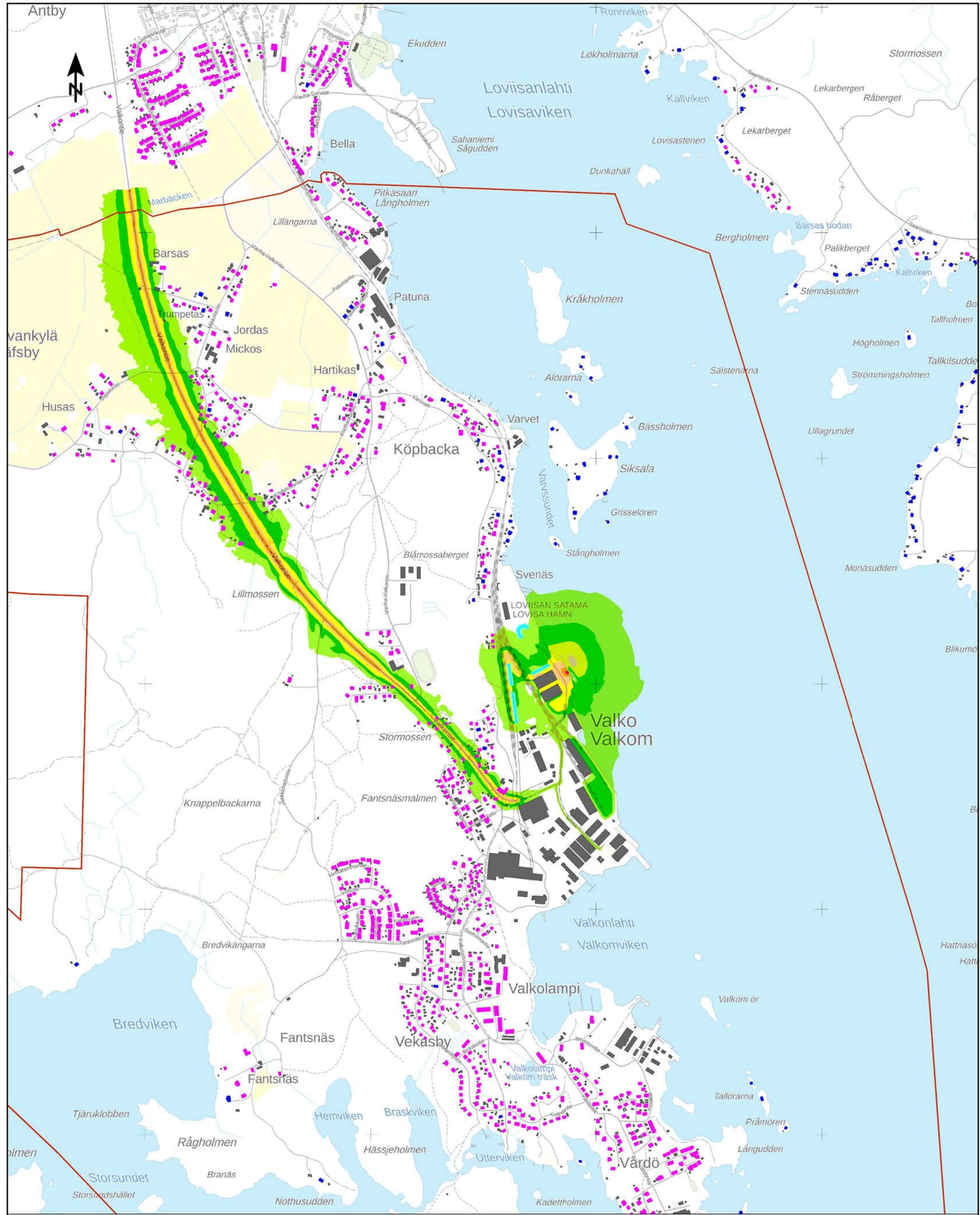
A3 1: 15000  
 0 200 400 m  
 TKUM/YKK62839/21.4.2021

Valkon OYK, Loviisa  
 Nykytilanne 2021: tieliikenne, Suomenlahden Telakka Oy:n, Loviisan sataman ja Terramare Oy:n toiminta, kaikilla toimijoilla normaali toimintapäivä  
 Keskiäänitaso  $L_{Aeq}$ , päiväaika klo 7-22  
 Laskentakorkeus mp+2 m

Keskiäänitaso $L_{Aeq}$	
<= 45	Light green
45 < <= 50	Yellow-green
50 < <= 55	Yellow
55 < <= 60	Orange-yellow
60 < <= 65	Orange
65 < <= 70	Red-orange
70 < <= 75	Red
75 <	Dark red

- Asuinrakennus
- Lomarakennus
- Muu rakennus
- Meluste





A3 1: 15000  
 0 200 400 m

TKUM/YKK62839/21.4.2021

Valkon OYK, Loviisa

Nykytilanne 2021: tieliikenne, Suomenlahden Telakka Oy:n, Loviisan sataman ja Terramare Oy:n toiminta, kaikilla toimijoilla normaali toimintapäivä

Keskiäänitaso  $L_{Aeq}$ , yöaika klo 22-7

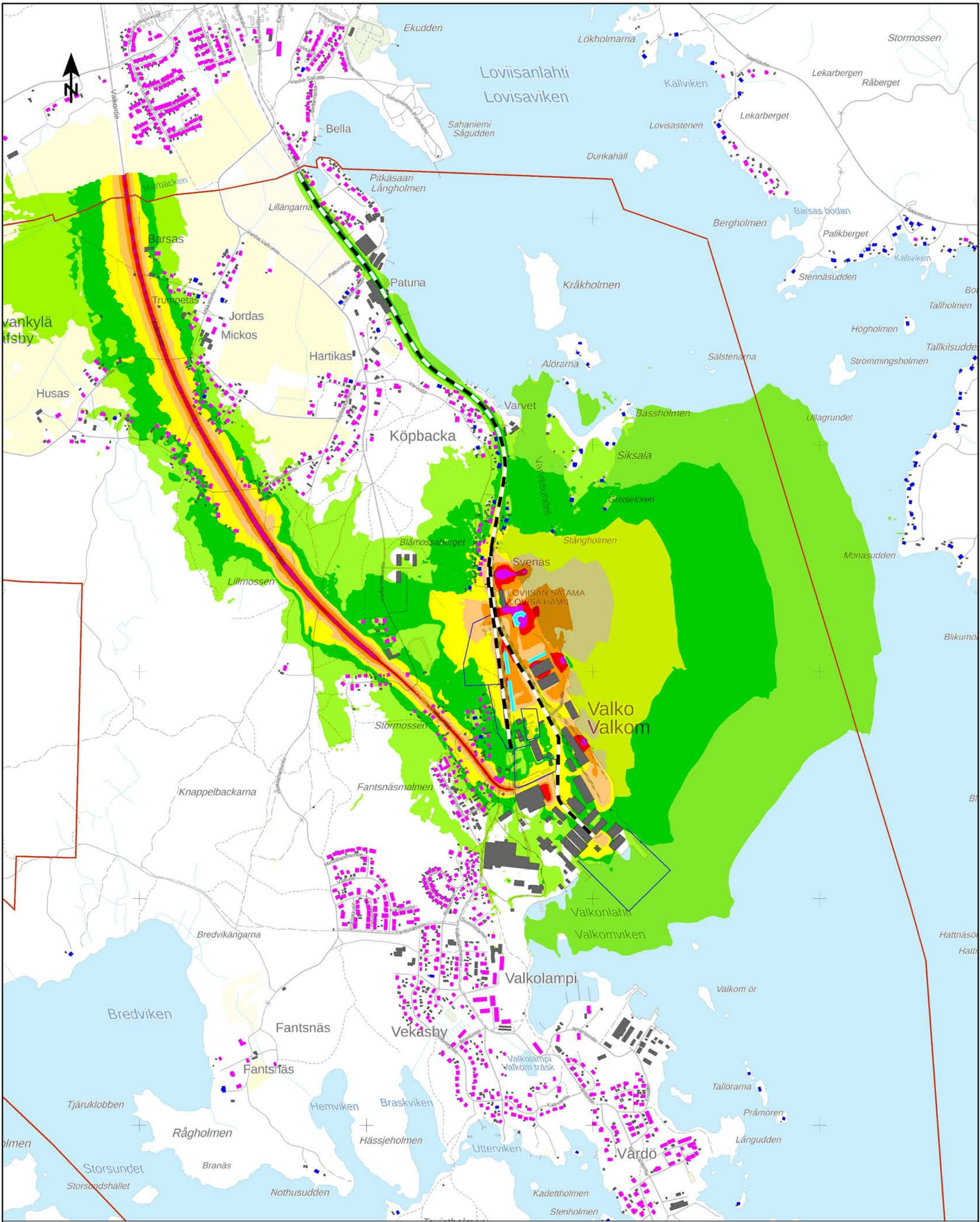
Laskentakorkeus mp+2 m

Keskiäänitaso  $L_{Aeq}$

45 <	<= 50
50 <	<= 55
55 <	<= 60
60 <	<= 65
65 <	<= 70
70 <	<= 75
75 <	<= 80

- Asuinrakennus
- Lomarakennus
- Muu rakennus
- Meluuste





A3 1: 15000  
 0 200 400 m  
 TKUM/YKK62839/7.5.2021

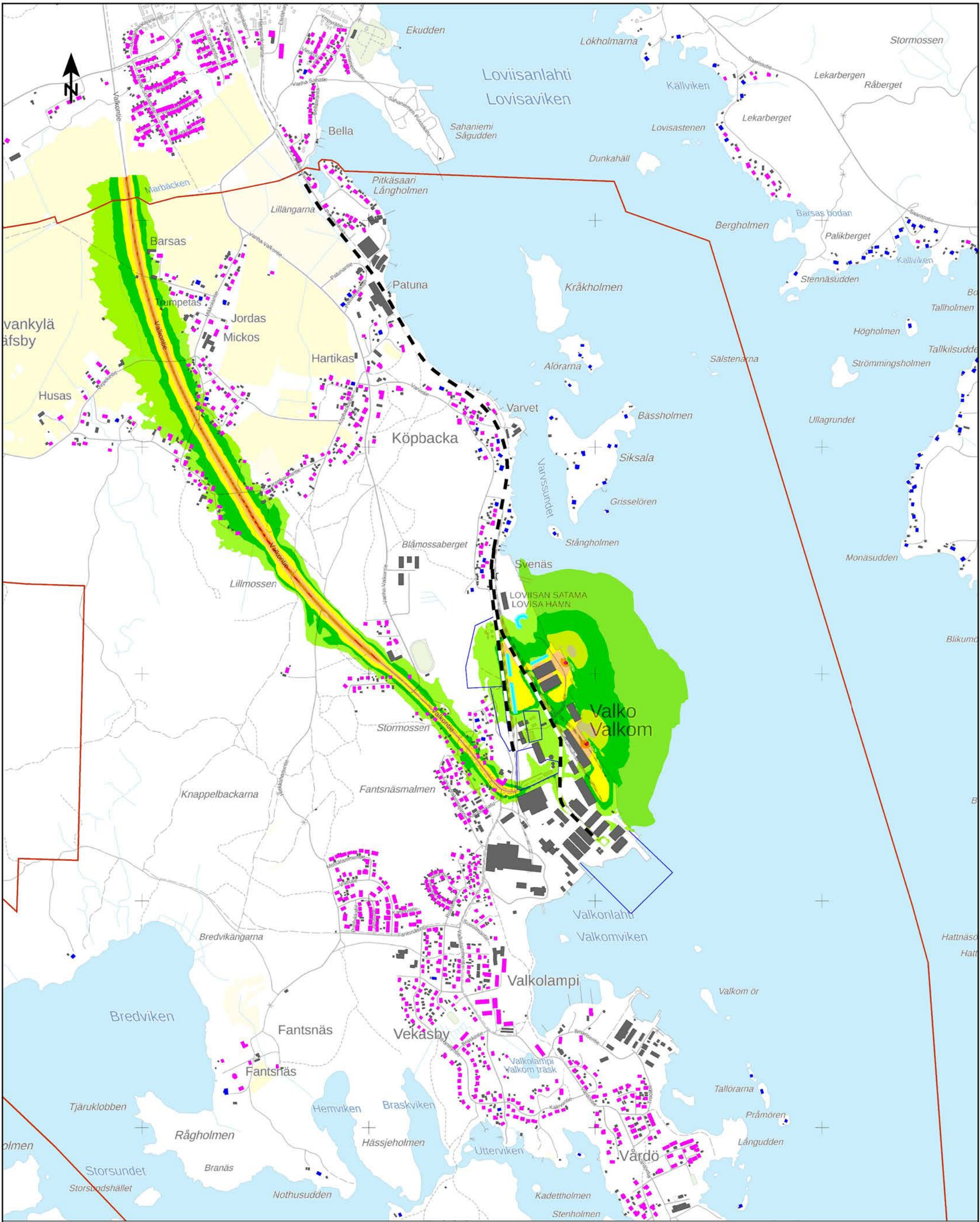
Valkon OYK, Loviisa  
 Ennustetilanne 2040: tieliikenne, Suomenlahden Telakka Oy:n, Loviisan Satama Oy:n ja Terramare Oy:n toiminta, kaikilla toimijoilla normaali toimintapäivä  
 Keskiäänitaso  $L_{Aeq}$ , päiväaika klo 7-22  
 Laskentakorkeus mp+2 m

Keskiäänitaso $L_{Aeq}$	
<= 45	Light green
45 < <= 50	Yellow-green
50 < <= 55	Yellow
55 < <= 60	Orange
60 < <= 65	Red-orange
65 < <= 70	Red
70 < <= 75	Dark red
75 <	Magenta

<span style="color: magenta;">■</span>	Asuinrakennus
<span style="color: blue;">■</span>	Lomarakennus
<span style="color: grey;">■</span>	Muu rakennus
<span style="color: cyan;">■</span>	Melueste
<span style="color: blue;">—</span>	Tasausmuutos

**SITOWISE** Liite 3





A3 1: 15000  
 0 200 400 m  
 TKUM/YKK62839/7.5.2021

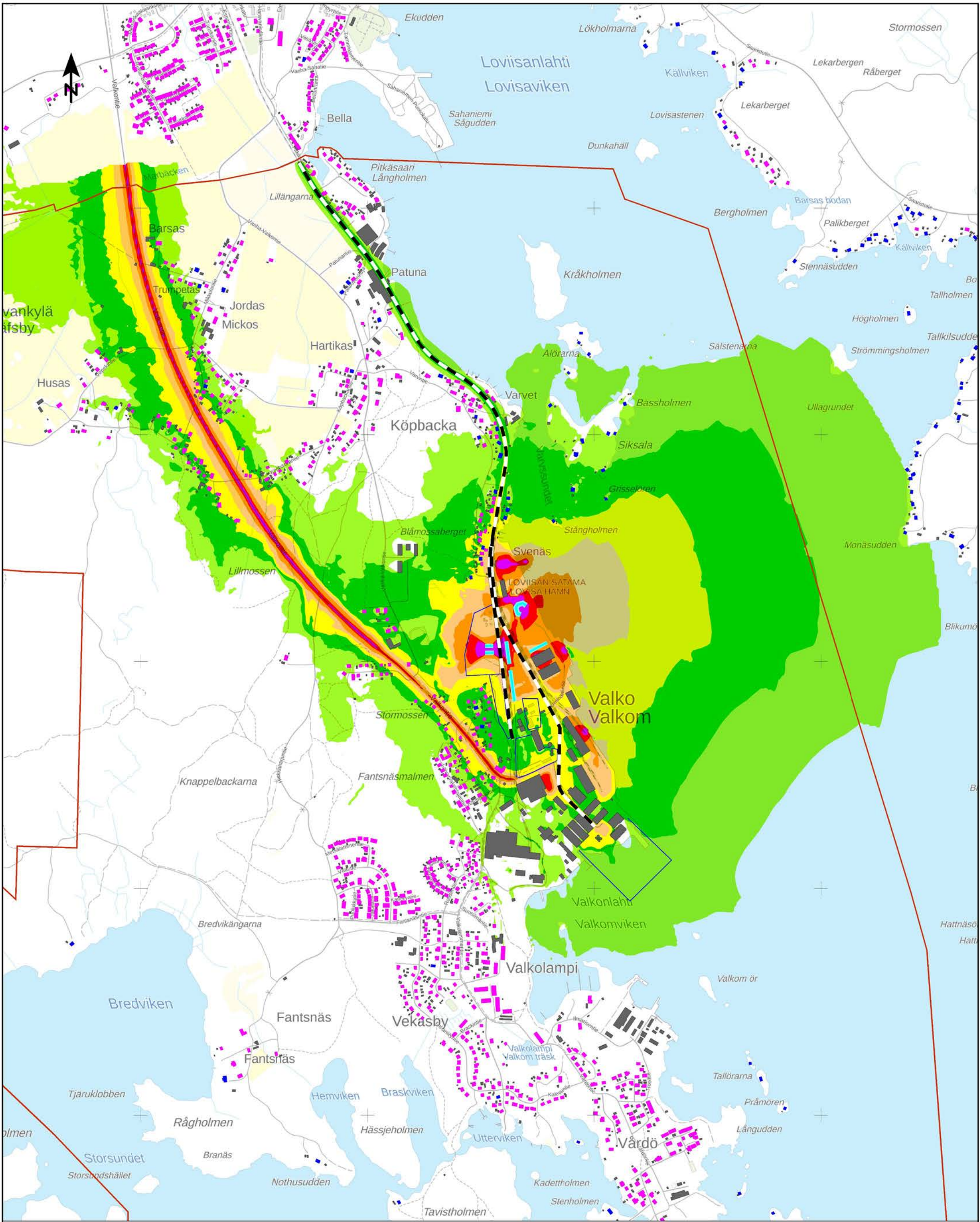
Valkon OYK, Loviisa  
 Ennustetilanne 2040: tieliikenne, Suomenlahden Telakka Oy:n, Loviisan Satama Oy:n ja Terramare Oy:n toiminta, kaikilla toimijoilla normaali toimintapäivä  
 Keskiäänitaso  $L_{Aeq}$ , yöaika klo 22-7  
 Laskentakorkeus mp+2 m

Keskiäänitaso $L_{Aeq}$	
<= 45	Green
45 < <= 50	Light Green
50 < <= 55	Yellow-Green
55 < <= 60	Yellow
60 < <= 65	Orange
65 < <= 70	Red-Orange
70 < <= 75	Red
75 <	Dark Red

<span style="color: magenta;">■</span>	Asuinrakennus
<span style="color: blue;">■</span>	Lomarakennus
<span style="color: grey;">■</span>	Muu rakennus
<span style="color: cyan;">▬</span>	Melueste
<span style="color: blue;">▬</span>	Tasausmuutos

**SITOWISE** Liite 4





A3 1: 15000  
 0 200 400 m  
 TKUM/YKK62839/7.5.2021

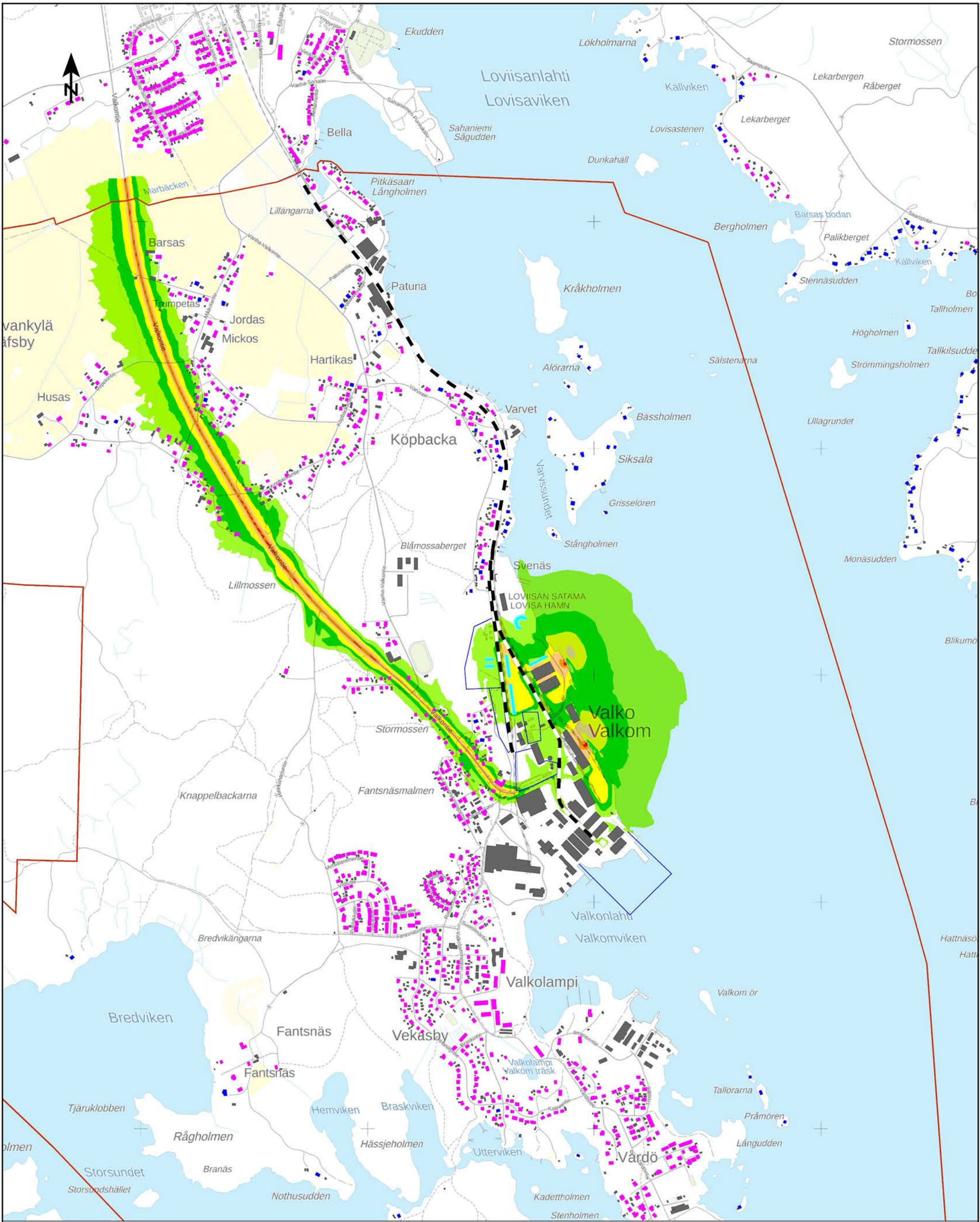
Valkon OYK, Loviisa  
 Ennustetilanne 2040: tieliikenne, Suomenlahden Telakka Oy:n, Loviisan Satama Oy:n laajennettu toiminta ja Terramare Oy:n toiminta, kaikilla toimijoilla normaali toimintapäivä  
 Keskiäänitaso  $L_{Aeq}$ , päiväaika klo 7-22  
 Laskentakorkeus mp+2 m

Keskiäänitaso $L_{Aeq}$	
<= 45	Green
45 < <= 50	Light Green
50 < <= 55	Yellow-Green
55 < <= 60	Yellow
60 < <= 65	Orange
65 < <= 70	Red-Orange
70 < <= 75	Red
75 <	Magenta

<span style="color: magenta;">■</span>	Asuinrakennus
<span style="color: blue;">■</span>	Lomarakennus
<span style="color: grey;">■</span>	Muu rakennus
<span style="color: cyan;">■</span>	Melueste
<span style="color: blue;">—</span>	Tasausmuutos

**SITOWISE** Liite 5





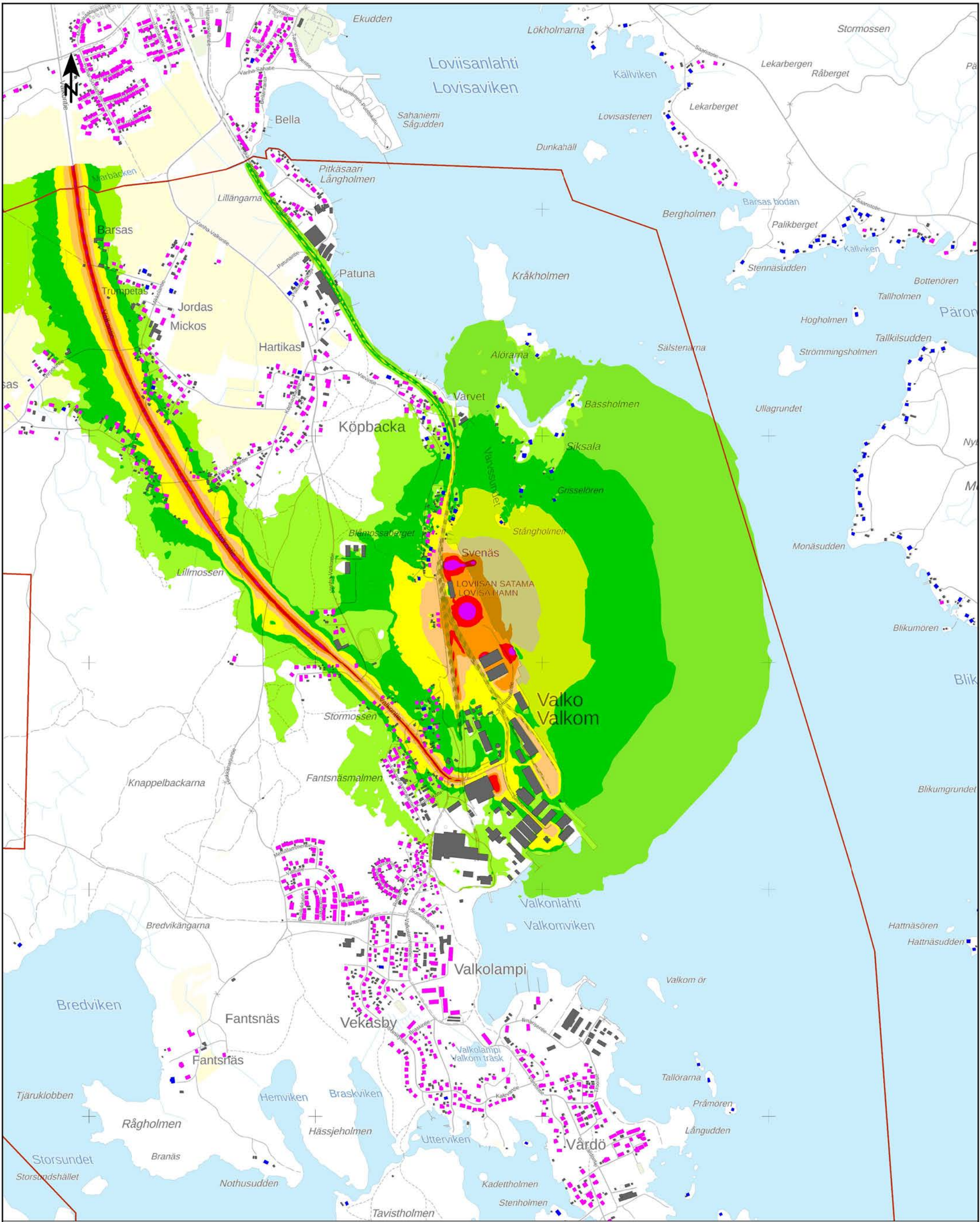
A3 1: 15000  
 0 200 400 m  
 TKUM/YKK62839/7.5.2021

Valkon OYK, Loviisa  
 Ennustetilanne 2040: tieliikenne, Suomenlahden Telakka Oy:n, Loviisan satama Oy:n laajennettu toiminta ja Terramare Oy:n toiminta, kaikilla toimijoilla normaali toimintapäivä  
 Keskiäänitaso  $L_{Aeq}$ , yöaika klo 22-7  
 Laskentakorkeus mp+2 m

Keskiäänitaso $L_{Aeq}$	
<= 45	Light green
45 < <= 50	Yellow-green
50 < <= 55	Yellow
55 < <= 60	Orange
60 < <= 65	Red-orange
65 < <= 70	Red
70 < <= 75	Dark red
75 <	Magenta

- Asuinrakennus
- Lomarakennus
- Muu rakennus
- ▬ Melueste
- Tasausmuutos





A3 1: 15000  
 0 200 400 m  
 TKUM/YKK62839/21.4.2021

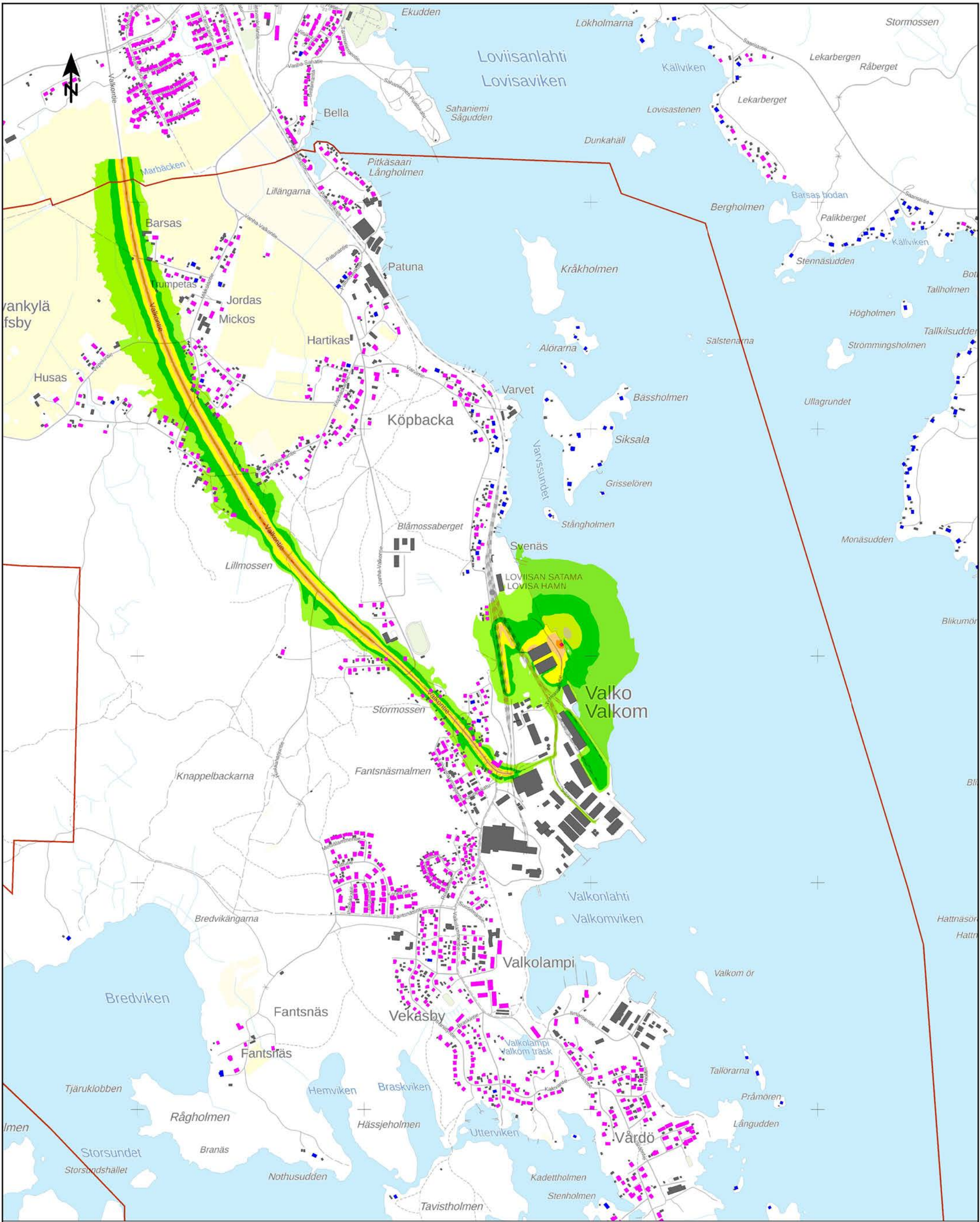
Valkon OYK, Loviisa  
 Nykytilanne 2021: tieliikenne, Suomenlahden Telakka Oy:n, Loviisan sataman ja Terramare Oy:n toiminta, kaikilla toimijoilla normaali toimintapäivä, vain maa-aineksesta muodostetut meluvallit  
 Keskiäänitaso  $L_{Aeq}$ , päiväaika klo 7-22  
 Laskentakorkeus mp+2 m

Keskiäänitaso  $L_{Aeq}$

<= 45
45 < <= 50
50 < <= 55
55 < <= 60
60 < <= 65
65 < <= 70
70 < <= 75
75 <

- Asuinrakennus
- Lomarakennus
- Muu rakennus
- Meluste





A3 1: 15000  
 0 200 400 m  
 TKUM/YKK62839/21.4.2021

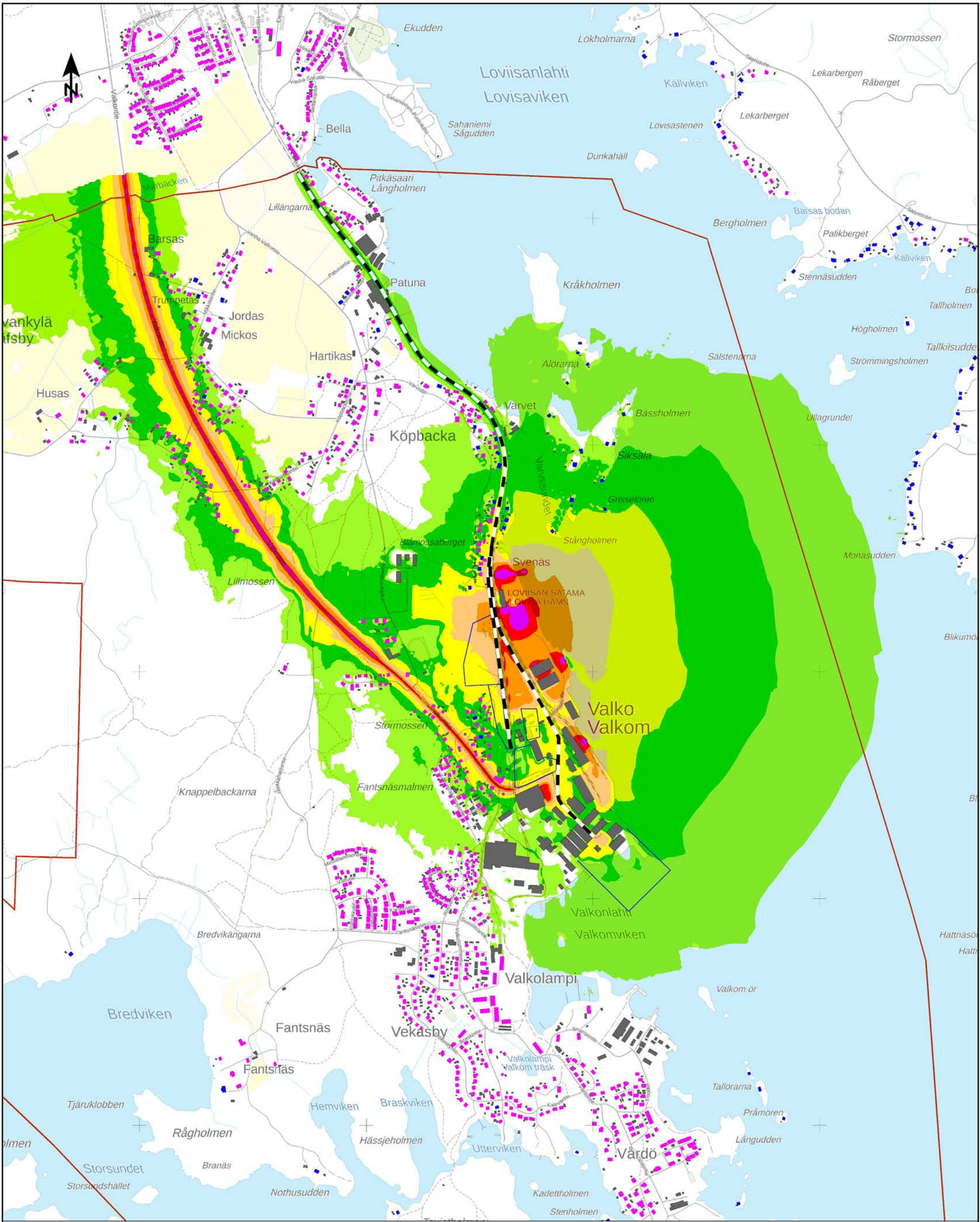
Valkon OYK, Loviisa  
 Nykytilanne 2021: tieliikenne, Suomenlahden Telakka Oy:n, Loviisan sataman ja Terramare Oy:n toiminta, kaikilla toimijoilla normaali toimintapäivä, vain maa-aineksesta muodostetut meluvallit  
 Keskiäänitaso  $L_{Aeq}$ , yöaika klo 22-7  
 Laskentakorkeus mp+2 m

Keskiäänitaso  $L_{Aeq}$

<= 45
45 < <= 50
50 < <= 55
55 < <= 60
60 < <= 65
65 < <= 70
70 < <= 75
75 <

- Asuinrakennus
- Lomarakennus
- Muu rakennus
- Melueste





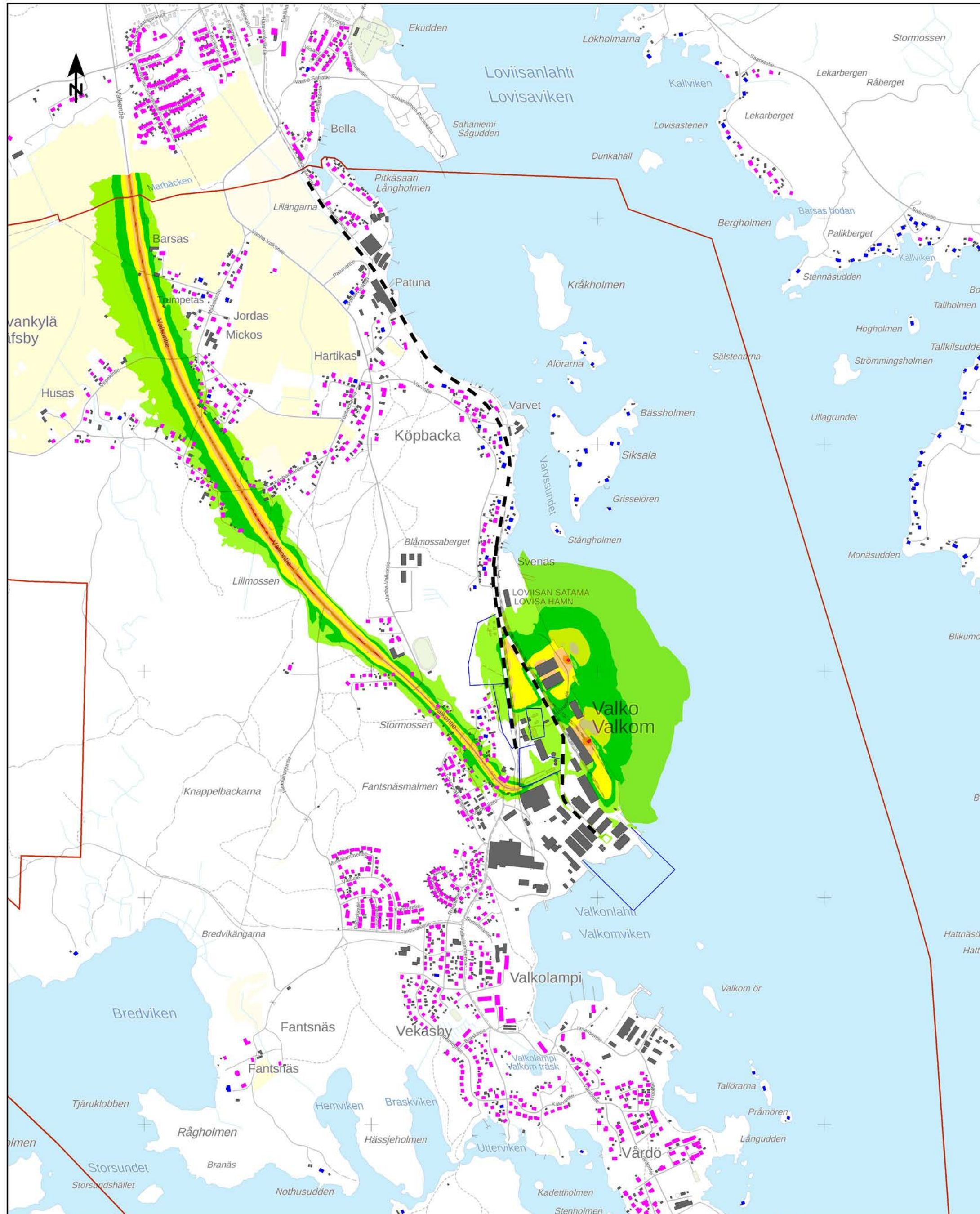
A3 1: 15000  
 0 200 400 m  
 TKUM/YKK62839/7.5.2021

Valkon OYK, Loviisa  
 Ennustetilanne 2040: tieliikenne, Suomenlahden Telakka Oy:n, Loviisan satama Oy:n ja Terramare Oy:n toiminta, kaikilla toimijoilla normaali toimintapäivä, vain maa-aineksesta muodostetut vallit  
 Keskiäänitaso  $L_{Aeq}$  päiväaika klo 7-22  
 Laskentakorkeus mp+2 m

Keskiäänitaso $L_{Aeq}$	
<= 45	Light Green
45 < <= 50	Yellow-Green
50 < <= 55	Yellow
55 < <= 60	Orange
60 < <= 65	Red-Orange
65 < <= 70	Red
70 < <= 75	Dark Red
75 <	Dark Purple

- Asuinrakennus
- Lomarakennus
- Muu rakennus
- Tasausmuutos





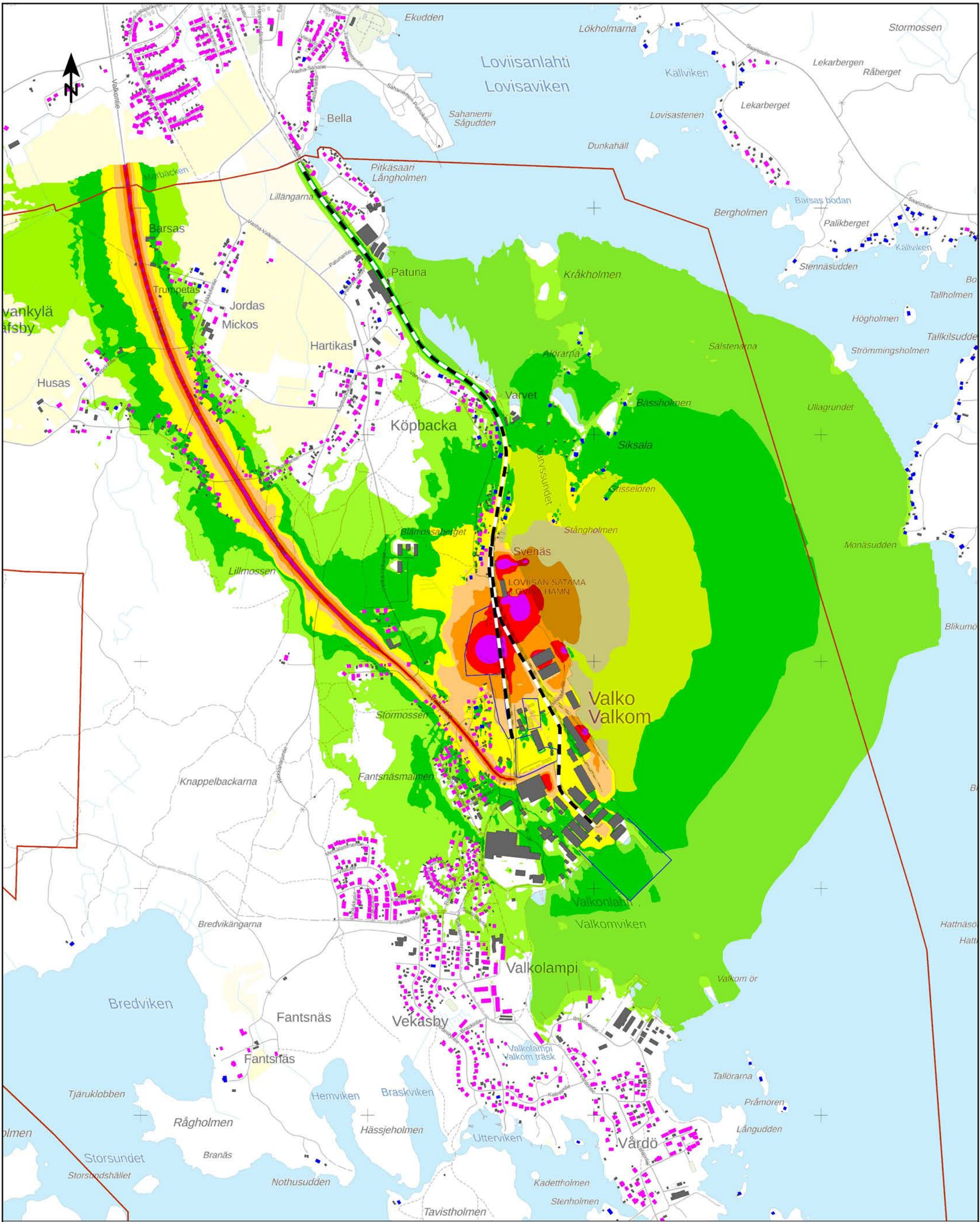
A3 1: 15000  
 0 200 400 m  
 TKUM/YKK62839/7.5.2021

Valkon OYK, Loviisa  
 Ennustetilanne 2040: tieliikenne, Suomenlahden Telakka Oy:n, Loviisan Satama Oy:n ja Terramare Oy:n toiminta, kaikilla toimijoilla normaali toimintapäivä, vain maa-aineksesta muodostetut vallit  
 Keskiäänitaso  $L_{Aeq}$ , yöaika klo 22-7  
 Laskentakorkeus mp+2 m

Keskiäänitaso $L_{Aeq}$	
<= 45	Green
45 < <= 50	Light Green
50 < <= 55	Yellow-Green
55 < <= 60	Yellow
60 < <= 65	Orange
65 < <= 70	Red-Orange
70 < <= 75	Red
75 <	Dark Red

- Asuinrakennus
- Lomarakennus
- Muu rakennus
- Tasausmuutos





A3 1: 15000  
 0 200 400 m  
 TKUM/YKK62839/7.5.2021

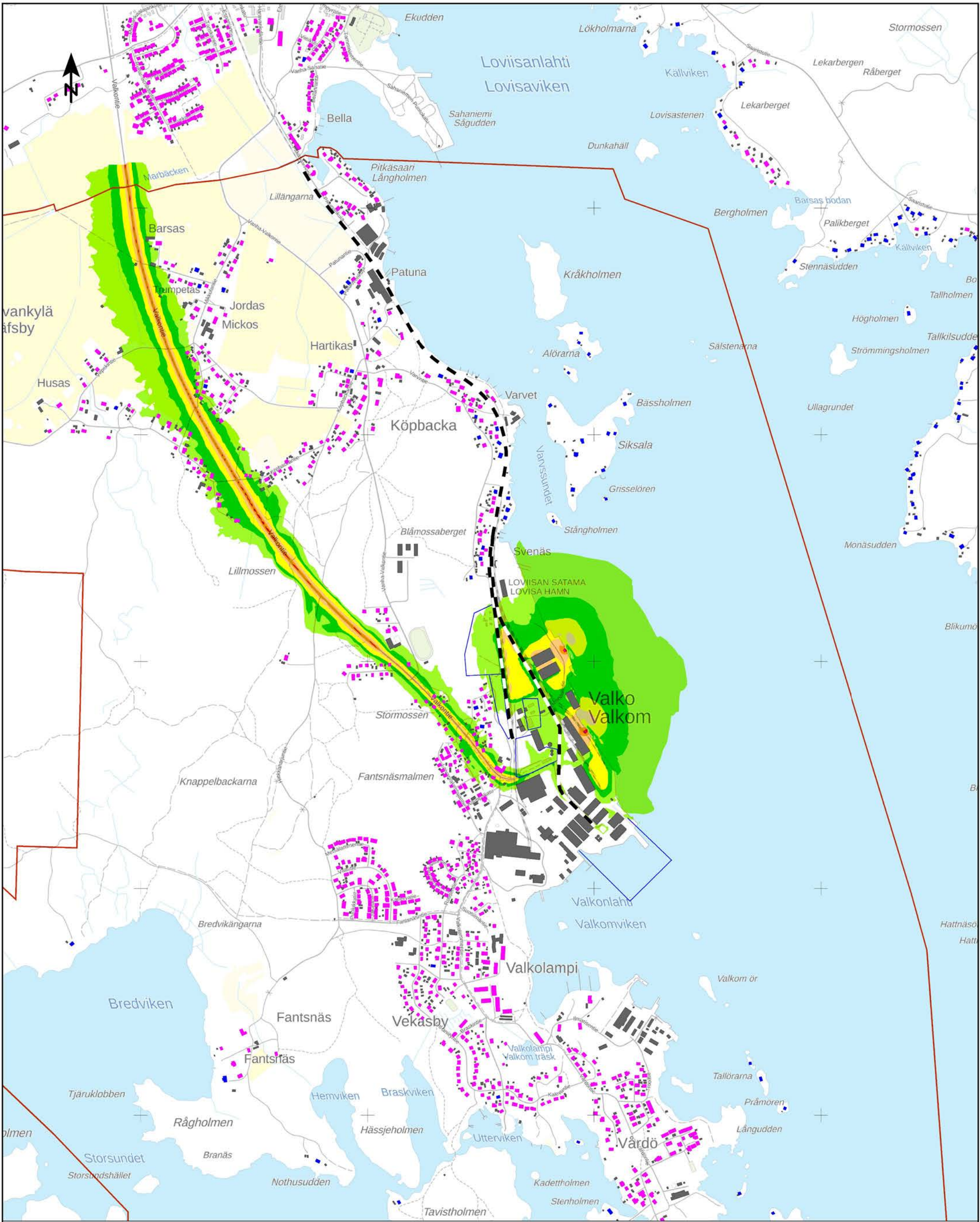
Valkon OYK, Loviisa  
 Ennustetilanne 2040: tieliikenne, Suomenlahden Telakka Oy:n, Loviisan Satama Oy:n laajennettu toiminta ja Terramare Oy:n toiminta, kaikilla toimijoilla normaali toimintapäivä, vain maa-aineksesta muodostetut vallit.  
 Keskiäänitaso  $L_{Aeq}$ , päiväaika klo 7-22  
 Laskentakorkeus mp+2 m

Keskiäänitaso  $L_{Aeq}$

<= 45
45 < <= 50
50 < <= 55
55 < <= 60
60 < <= 65
65 < <= 70
70 < <= 75
75 <

- Asuinrakennus
- Lomarakennus
- Muu rakennus
- Tasausmuutos





A3 1: 15000  
 0 200 400 m

TKUM/YKK62839/7.5.2021

Valkon OYK, Loviisa

Ennustetilanne 2040: tieliikenne, Suomenlahden Telakka Oy:n, Loviisan Satama Oy:n laajennettu toiminta ja Terramare Oy:n toiminta, kaikilla toimijoilla normaali toimintapäivä, vain maa-aineksesta muodostetut vallit.

Keskiäänitaso  $L_{Aeq}$ , yöaika klo 22-7  
 Laskentakorkeus mp+2 m

Keskiäänitaso $L_{Aeq}$	
	$\leq 45$
	$45 < \leq 50$
	$50 < \leq 55$
	$55 < \leq 60$
	$60 < \leq 65$
	$65 < \leq 70$
	$70 < \leq 75$
	$75 <$

	Asuinrakennus
	Lomarakennus
	Muu rakennus
	Tasausmuutos

**SITOWISE** Liite 12