

# Resultat från GIS- enkäten

Delgeneralplansområdet för Gråberg,  
Räfsby, Köpbacka och Valkom



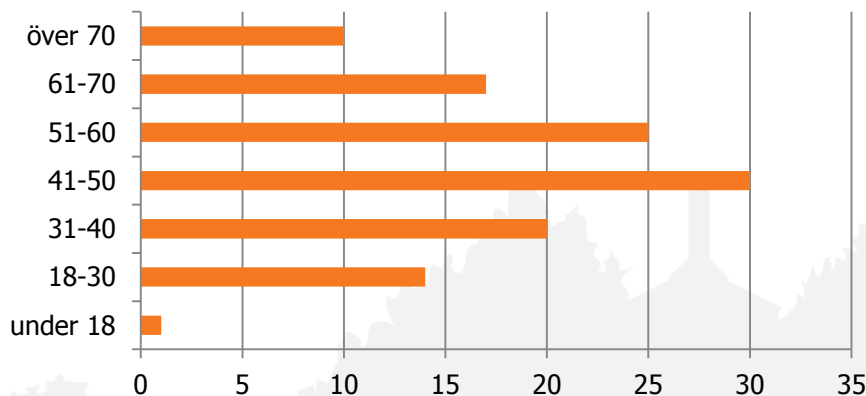
## GIS-enkät 12.7–18.8.2017

- Lovisa stad utförde 12.7–18.8.2017 en GIS-enkät om den nuvarande och kommande användningen av den anhängiggjorda [delgeneralplanen för Gråberg, Råfsby, Köpbacka och Valkom](#).
- Det meddelades om enkäten i de lokala tidningarna och på Lovisa stads webbplats.
- Enkäten svarades av personer som bor i Lovisa, arbetar i Lovisa och som bor en del av året i Lovisa.
- Syften med enkäten var att kartlägga Lovisabornas åsikter om
  - vilka de mest uppskattade områdena är
  - vilka de mest fränstötande områdena eller de områden som mest behöver utvecklas är
  - var de skulle se att framtida tjänster, rutter, bostadsområden och företagsverksamhet placeras.

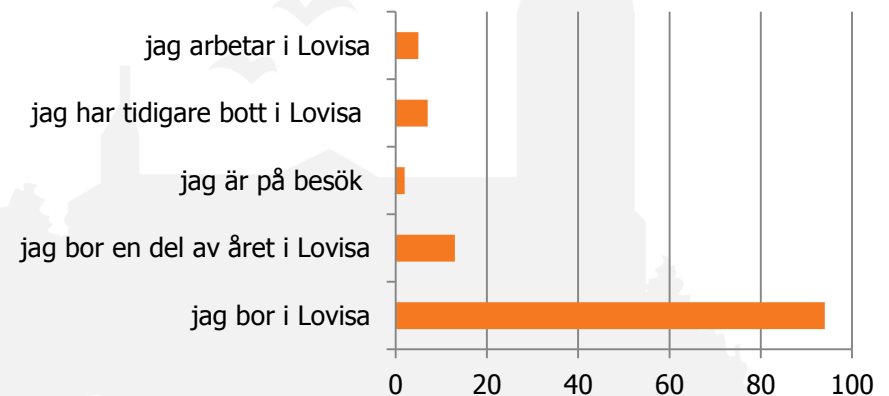
## GIS-enkät 12.7–18.8.2017

- Enkäten ordnades i sin helhet på nätet och 129 personer svarade på den.
- Av svararna uppgav 74 % sig vara arbetande och 21 % pensionärer. De övriga svararna var arbetslösa, på familjeledighet, skolelever eller studeranden.

**Min ålder:**



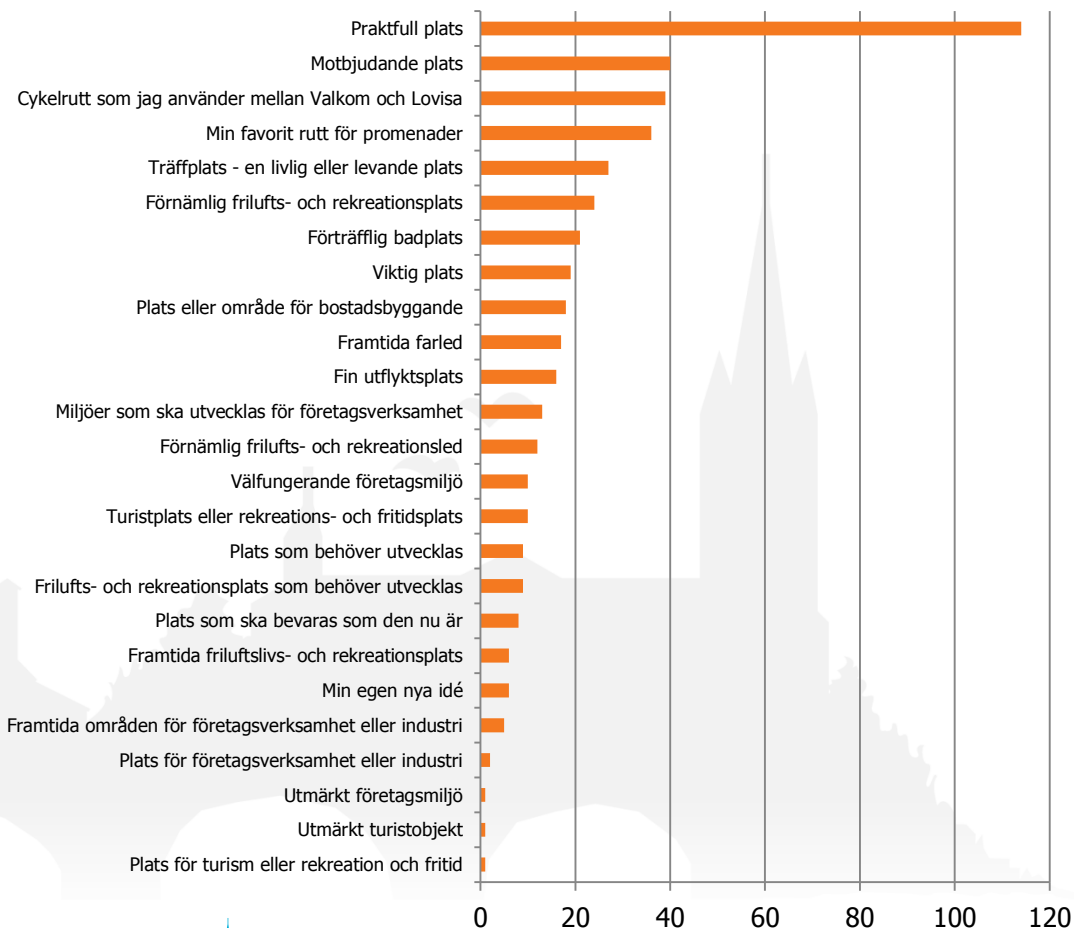
**Mitt förhållande till Lovisa:**



## GIS-enkät 12.7–18.8.2017

Avsikten var att svaren på enkäten skulle omfatta det område som beskrivits med karta, men vissa svar gällde även områden utanför enkätsområdet. Sammanlagt inlämnades det 21 svarstyper och 464 separata kartsvar.

- Största delen av svaren gällde naturcentrerade värden.
- Av svaren gällde ungefär en fjärdedel fantastiska platser som anknöt till naturen eller närheten till havet.
- Den svarstyp som var näst vanligast gällde frånstötande platser.
- Det är uppenbart att viktiga värden för Lovisabor är naturen, havet och möjligheterna till friluftsliv, vilka man vill bevara.
- Viktiga och livliga platser inom enkätsområdet var butiken i Valkom, småbåtshamnen och allaktivitetshuset.



## GIS-enkät 12.7–18.8.2017

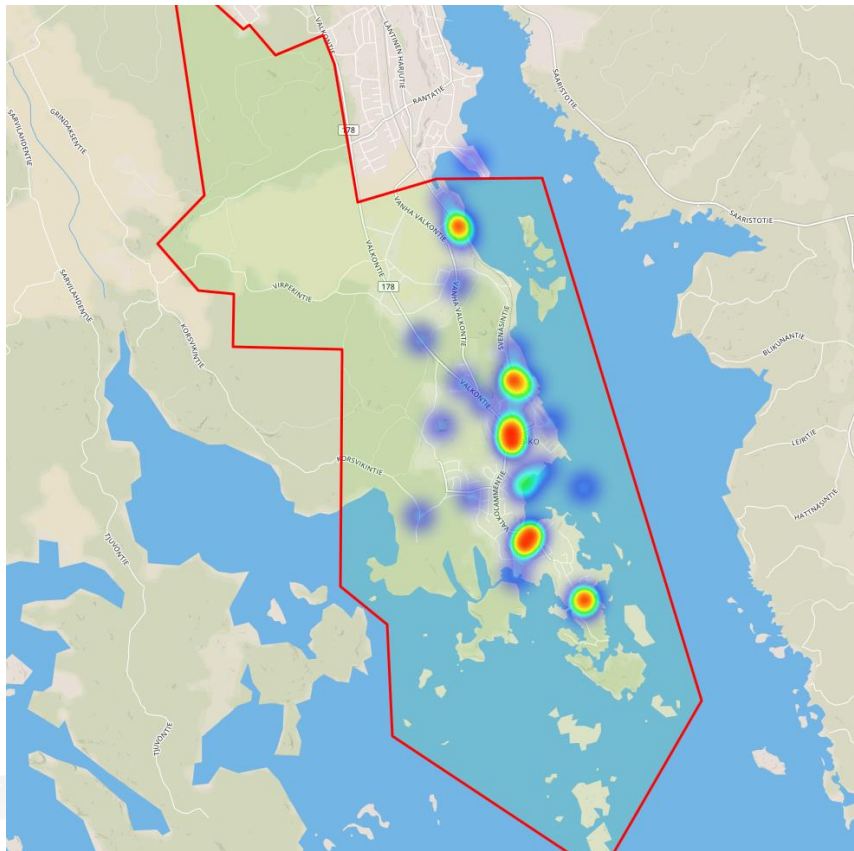
- Med enkäten kartlades bland annat vilken cykelrutt Valkomborna använder mellan Valkom och Lovisa centrum.
  - Den vanligaste ruten följde Gamla Valkomvägen. Största delen av dem som använde denna rutt hade märkt ut att ruten senare följde Patustensgränd och Långholmsvägen till Räfsbyvägen och därifrån till centrum.
  - Den näst vanligaste ruten följde Svenäsvägen och järnvägsspåret.
  - Den tredje vanligaste ruten följde Nya Valkomvägen.
- Det vanligaste svaret för framtidens färdrutt var Nya Valkomvägen.

## GIS-enkät 12.7–18.8.2017

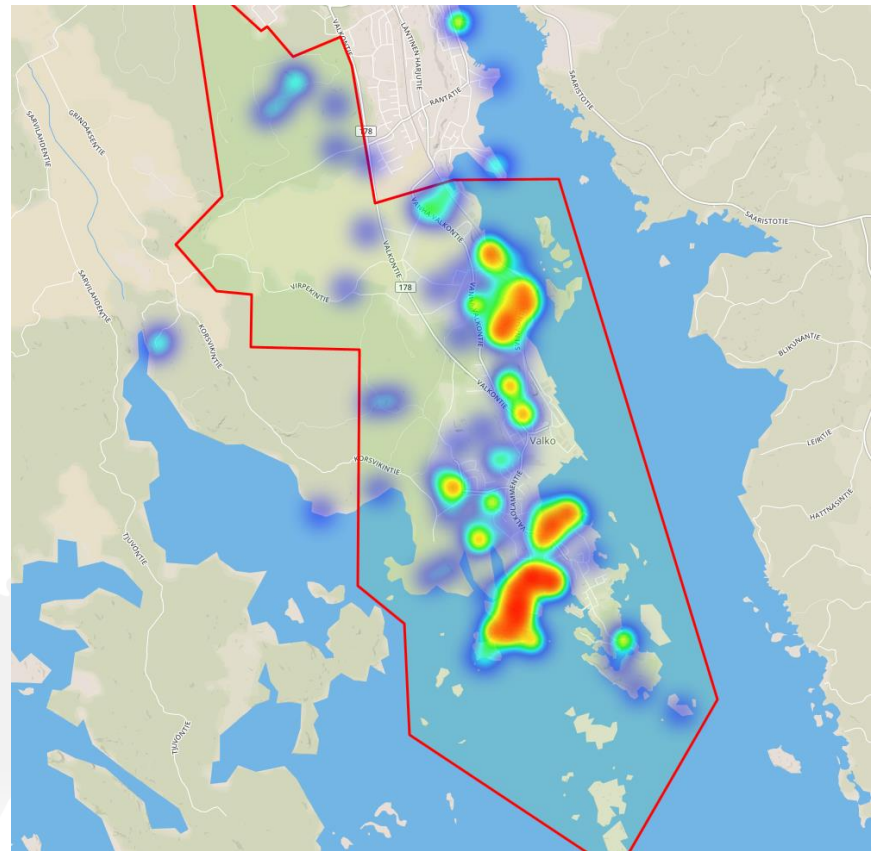
- Med enkäten utredde man också var orsborna skulle placera företags- och industriverksamhet samt var sådana områden är belägna där markanvändningen fungerar naturligt.
  - Av svaren som gäller företagsområden fokuserade nästan alla på Valkom hamn, både vad gäller områden som fungerar och områden som ska utvecklas.
  - Hamnens korsning vid Centrum fick åsikter om trafiksäkerhet och snygghet vad gäller fasader. Området betonades klart som ett område som ska utvecklas och som en miljö som behöver åtgärder.
  - De svarstyper som gäller företagsverksamhet var dock allra minst populära. Endast drygt tio personer svarade på dem.
  - Frågan om områden för bostadsbyggande var inte betydligt populärare. På planläggnings- och arkitektbyrån upplevde man detta vara överraskande.
  - Ingen egentlig gemensam koncentration för bostadsbyggnad framkom. De flesta svaren placerades i Råfsby, de näst flesta i Gråberg och efter det i Valkomområdet.
- Följande sidor innehåller utdrag från svaren på frågorna.

# GIS-enkät 12.7–18.8.2017

## Platser som upplevs vara frånstötande



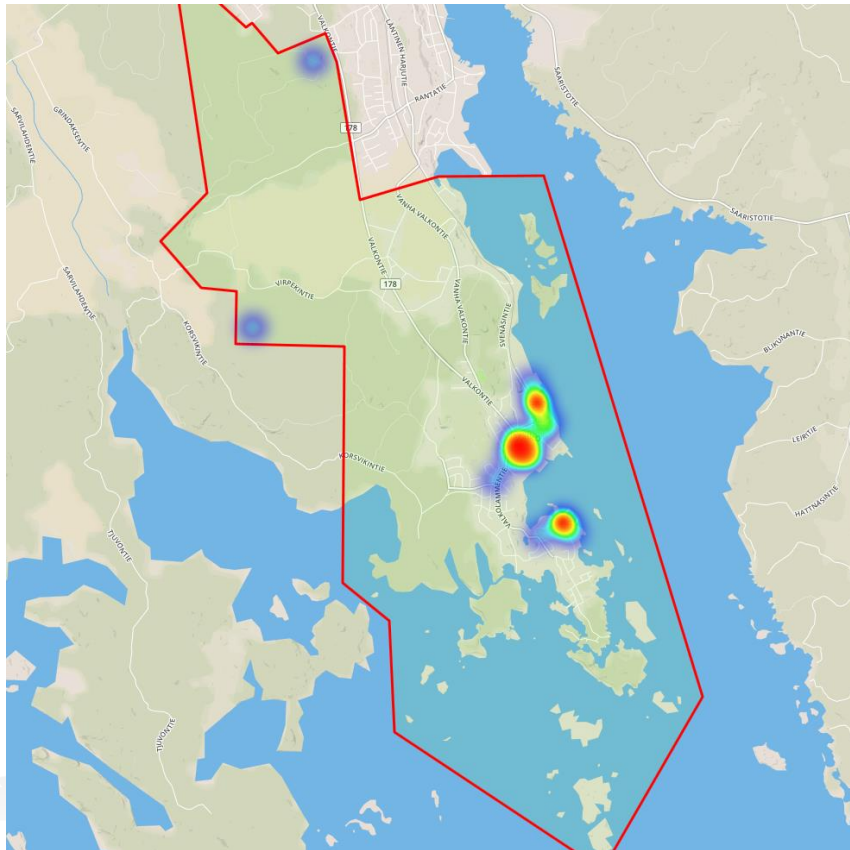
## Fantastiska och viktiga platser



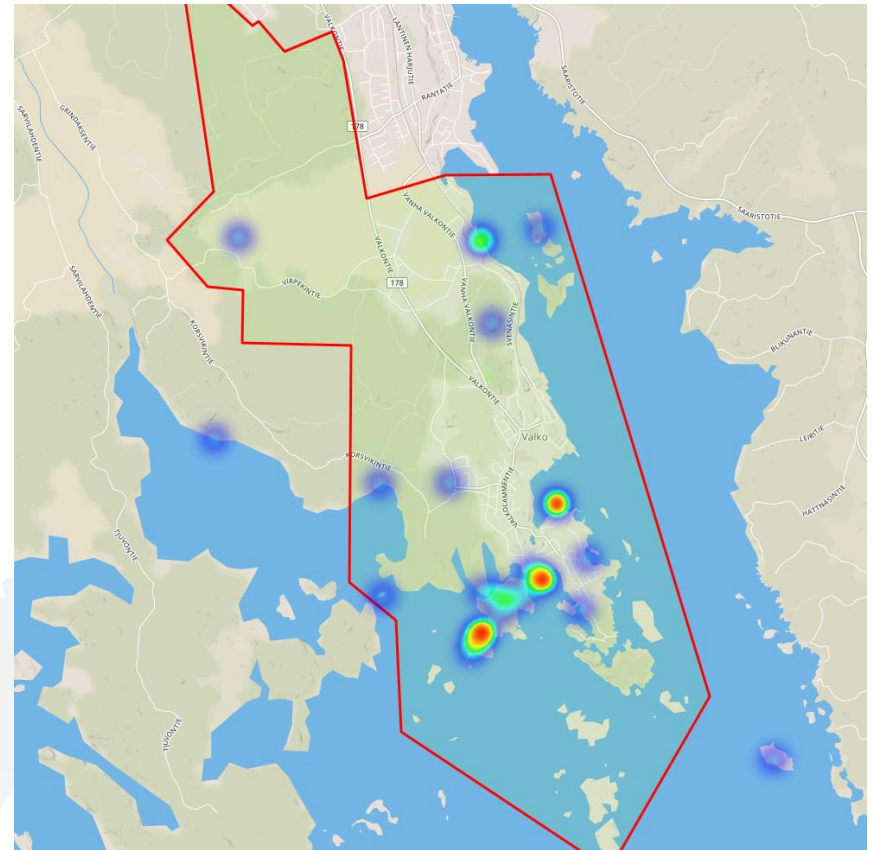
Bakgrundskarta © OpenStreetMap

# GIS-enkät 12.7–18.8.2017

Fungerande företagsmiljöer och företagsmiljöer som ska utvecklas



Platser för friluftsliv, utflykter och simning



Bakgrundskarta © OpenStreetMap



## Kommentarer från olika håll av svarsområdet

### Tavistholmen

- Fint landskap mot havet!
- Trevlig strandskog, havsstrandsklippor, badplats och orörd natur.
- Utmärkt utflyktsplats, bra friluftsmöjligheter.
- Fantastisk i sin naturenlighet!
- Bra stigar.
- Frid.

### Gråberg

- Bra och välskötta skidspår!
- Naturnära terräng för motionslöpning.
- Utmärkt område för friluftsanvändning, fina klippor.
- Till Gråbergstomterna som säljs kunde anslutas en fastighetsspecifik båtplats till exempel på Sågudden?
- Här skulle det finnas rum för företagsverksamhet. En god vägförbindelse finns färdigt helt bredvid.

## Kommentarer från olika håll av svarsområdet

### Valkom allaktivitetshus

- Närmotionsplatsen är barnens favorit.
- Byns centrum, ett fungerande byhus.
- Trivsamt bibliotek och aktiv byförening.
- En bra helhet.
- Användarna bär ansvaret för att hålla området snyggt!
- Motionsredskapen för till exempel pensionärer är obefintliga.

### Valkom träsk

- Träsket är oskött.
- Träskets omgivning ska utvecklas och snyggas upp.
- Valkom träsk bör iståndsättas.
- Skulle en naturstig kunna gå runt träsket?

## Kommentarer från olika håll av svarsområdet

### Slutändan av Vårdöuddsvägen

- Fin utsikt!
- Poäng för lugnet och naturnärheten!
- Alldeles otroligt fantastiska vyer där ögat och själen vilar!

### Valkom badstrand

- Här skulle man kunna erbjuda simundervisning.
- Det är också ett bra ställe för paddlings- och ståpaddlingskurser.
- Underbar närbadstrand!



## Kommentarer från olika håll av svarsområdet

### Hamnen

- Det kommande varvet medför bullerolägenhet.
- Ökad järnvägstrafik medför buller.
- Kolhögarna dammar. Finns det ens något sådant som icke-dammande kol?
- Osnyggt invid järnvägsspåret.
- Det skulle kunna finnas mer affärslokaler på hamnområdet och i dess närhet.
- Logistiken finns. Det skulle rymmas mer företagsverksamhet på området.
- En strukturering av området och rutterna skulle behövas.

### Hamnens korsning, Valkom kiosk

- Ser osnyggt ut med sin gamla kiosk.
- Dåligt sikte i korsningen.
- Fula flervåningshus!
- Infartsvyn till Valkom är inte angenäm.

## Kommentarer från olika håll av svarsområdet

### Valkom bybutik

- Bra bybutik, mångsidigt sortiment.
- Vid vår butik träffar man människor. Den är viktig för Valkom by.
- Butikens och hamnens omgivning borde utvecklas: möjlighet att sitta och tillbringa tid – bänkar, bord...
- Lekplatsen är föråldrad. Den borde förnyas och samtidigt borde man tillägga ett område för vuxna.

### Strandvägen/"Sistolaviken"

- Tack för mettävlingarna!
- Utmärkt plats för mattvätt!
- Trevlig havsutsikt, men man kunde snygga upp miljön.
- Området för strandrutten är fin, men man kunde snygga upp miljön.
- Valkom FBK:s midsommarfest förtjänar ett tack.

## Kommentarer från olika håll av svarsområdet

### Valkom spånkana

- Fantastiskt ställe för friluftsliv!
- Här kunde det finnas rum också för en hundpark.
- Bra spånkana, är också lämplig för utflykter.
- Snygg miljö.
- Mycket hinder för seniorer och rörelsehindrade personer.
- Det föreslogs också att egnahemshus byggs väster om Sandåsvägen.

### Köpbacka och Räfsby

- Ett trevligt skogsområde med sina stigar.
- Det fina Blåmossaberget!
- En bra terräng för bär och svamp!
- Utmärkt ställe för hundmänskor!
- Bästa pulkabacken!
- Längs med Svenäsvägen skulle det finnas rum för rad- och egnahemshus.
- Vacker utsikt från Varvet!
- Varvssundet är landskapsmässigt värdefullt.
- Den skogbevuxna sluttningen längs med järnvägsbanan skulle vara lämplig för terrassradhus.
- Stället för cykelvägen från Valkom till centrum är vid stranden längs med järnvägen.

# Tack till alla som svarat på enkäten!

