



SEURAHUONE

SÄÄNNÖT JA HINNASTO 2023



Loviisan kaupunki - Elinkeino- ja infrastruktuurikeskus
Lovisa stad - Centralen för näringsliv och infrastruktur

Seurahuone

Loviisan kaupungin omistamasta Seurahuoneesta voi vuokrata tiloja erilaisiin tarkoituksiin, muun muassa perhe-, kulttuuritapahtumiin, kokouksiin ja seminaareihin.

Seurahuoneen säännöt

Vuokraaja on vastuussa Seurahuoneen kiinteästä ja irtaimesta omaisuudesta vuoronsa aikana. Tilaa käyttäessä on paikalla oltava tästä vuorosta vastaava henkilö. Jos tilaisuus vaatii viranomaisten luvan, siitä vastaa vuokraaja.

Kunkin tulee korjata aiheuttamansa epäjärjestys ja siistiä jälkensä vuokranantajan ohjeiden mukaisesti. Seurahuoneen saleja on varjeltava tarpeettomalta kuluttavalta käytöltä ja tarvittaessa suojattava esimerkiksi lattia. Pyroteknisten tuotteiden, kynttilöiden ja ulkotulien käyttö talon tiloissa ja pihalla on ehdottomasti kielletty. Käyttövuoron aiheuttamat huonekalujärjestelyt suorittaa tilan vuokraaja. Käyttövuoron jälkeen huonekalut tulee asettaa niille kuuluville paikoille.

Tupakointi on kielletty sisätiloissa. Vuokraaja vastaa myös piha-alueen siistimisestä tilaisuuden jälkeen (muun muassa tupakantumpit, juomamukit jne.).

Tilasta poistuttaessa on huolehdittava siitä, että mitään sähkölaitteita ei ole kytkettynä, kaikki ikkunat ja ovet ovat suljettuja ja että vuorosta vastaavan henkilön poistuttua ketään ei jää tilaan.

Varaukset tehdään Julius -varausjärjestelmän kautta <https://www.loviisa.fi/tyo-ja-elinkeino/seurahuone/>
<https://juliusvaraus.fi/julius/etu?companyId=135>

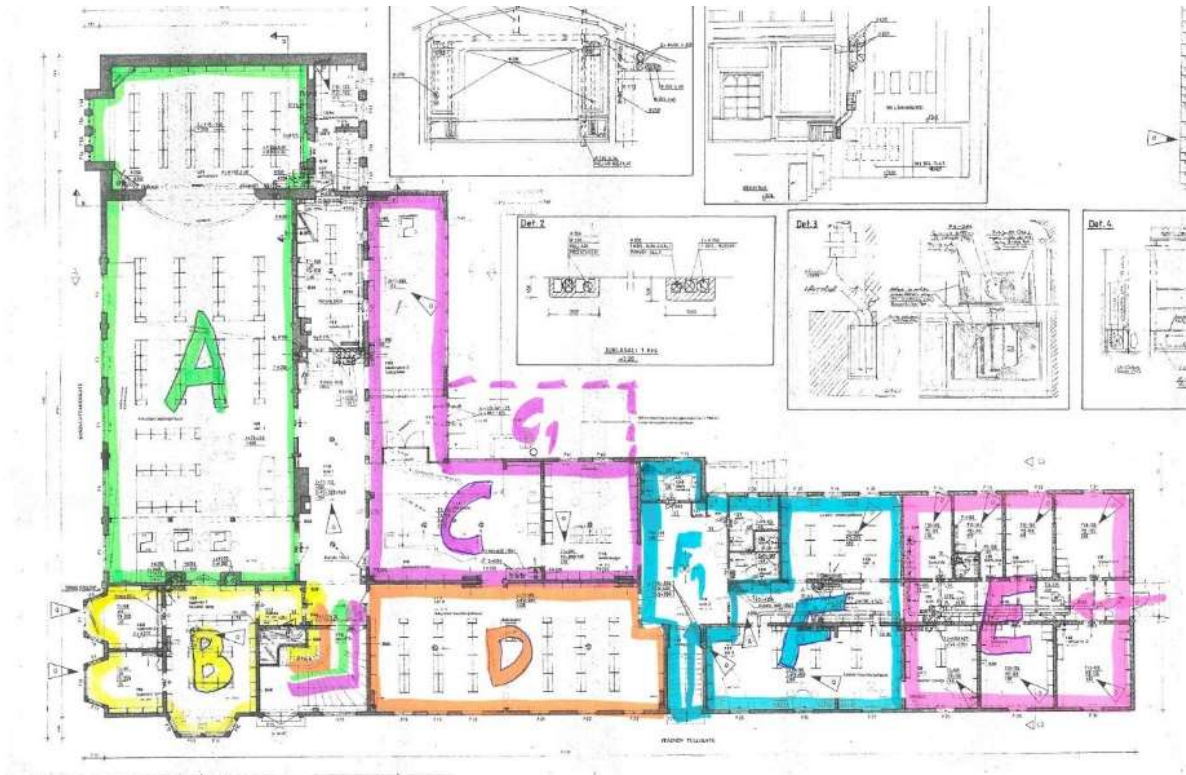
Tilan vuokraaja saa avaimen kuittausta vastaan Lovinfosta. Avainta ei saa luovuttaa muille. Avain tulee palauttaa välittömästi käytön jälkeen osoitteeseen: Lovinfo Mariankatu 12 A, 07900 Loviisa. Palauttamattomasta avaimesta peritään 50 euron maksu.

Loviisan kaupunki

Elinkeino- ja infrastruktuurikeskus

Seurahuoneen salit ja hinnasto

- A) Juhlasali ja näyttämö (max. 200 henk.)
 - B) Kabinetit 1, 2 ja 3 sekä välikkö
 - C) Keittiö, ravintolasalit ja kesäisin C1 terassi
 - D) Toimisto (asuntomessutoimiston lopetettua toimintansa)
 - F) Kaupunginhallituksen kokoushuoneen alue, jota ei vuokrata lukuun ottamatta F1) aulatilaa, joka on erillisvuokrattavissa suuren yleisömäärän tapahtumiin.
- Huom! Keittiö soveltuu ainoastaan tarjoilujen esillelaittoon, ei ruoan valmistukseen.



Loviisan kaupunki – Elinkeino- ja infrastruktuurikeskus
 Lovisa stad – Centralen för näringsliv och infrastruktur

| Seurahuoneen vuokraushinnasto | | | | | | | | | |
|--|-----------|------------------------|-------------------------|-------------------------|--|--------------|---------------|---------------|--|
| Alueet | Pinta-ala | eur/m ² /kk | eur/m ² /vko | eur/m ² /vrk | | vuokra kk | vuokra vko | vuokra vrk | |
| A | 277 | 12 | 3,60 | 1,20 | | 3 324 | 997 | 332 | |
| B | 65 | 12 | 3,60 | 1,20 | | 780 | 234 | 78 | |
| C | 150 | 12 | 3,60 | 1,20 | | 1 800 | 540 | 180 | |
| C1 | 70 | 3 | 0,90 | 0,30 | | 210 | 63 | 21 | |
| <i>Aula+alakerran WCt</i> | 120 | 8 | 2,40 | 0,80 | | 960 | 288 | 96 | <i>Lisätään alueiden A ja C vuokraukseen</i> |
| <i>Alakerran WCt</i> | 33 | 8 | 2,40 | 0,80 | | 264 | 79 | 26 | <i>Lisätään alueen B vuokraukseen</i> |
| D | 114 | 12 | 3,60 | 1,20 | | 1 368 | 410 | 137 | |
| E | | 12 | 3,60 | 1,20 | | 0 | 0 | 0 | |
| F1 | 47 | 12 | 3,60 | 1,20 | | 564 | 169 | 56 | |
| Kaupungin organisaation sisäisen käytön osalta noudatetaan sisäisen vuokralaskennan perusteita. | | | | | | | | | |
| Seurahuoneen vuokrahinnat peritään 50-prosenttisina kaupungin organisaation, oppilaitosten tai päiväkotien ja puolustusvoimien, urheiluseurojen, hyväntekeväisyysjärjestöjen tai -yhdistysten tai muun vastaavan tahon järjestämistä tapahtumista. | | | | | | | | | |
| Seurahuoneen siivoushinnasto: Arki (ma-pe, klo 7–18) 33 euroa/alkava tunti + alv Arki, ilta (ma-pe, klo 18–22) 38 euroa/alkava tunti + alv Viikonloppu (la-su) 66 euroa/alkava tunti + alv Siivouksen minimiveloitus on 2 tuntia. | | | | | | | | | |
| Vahtimestaripalvelut laskutetaan käytön mukaisesti 39 euroa/h + alv. Vahtimestarit ovat käytettävissä vain arkisin klo 8–15. | | | | | | | | | |

Loviisan kaupunki – Elinkeino- ja infrastruktuurikeskus
Lovisa stad – Centralen för näringsliv och infrastruktur

Seurahuone kuvina



Loviisan kaupunki – Elinkeino- ja infrastruktuurikeskus
Lovisa stad – Centralen för näringsliv och infrastruktur

36 vihreää tuolia, 170 mustaa tuolia, 13 klaffipöytää ja 2 suurnäyttöä sekä vähäisiä määriä muita yksittäisiä huonekaluja yhteensä noin 10 tuolia ja 3–4 pöytää. AV-laitteet. AV-laitteiden käyttöönotto, sisältää tarvittaessa käyttökoulutuksen (vain ma-pe klo 8-15).

