

LOVIISAN KAUPUNKI LOVISA STAD
MÖRTVIKBOTTEN - VASTAHOLMEN

Ranta-asemakaava Stranddetaljplan

Ranta-asemakaava koskee Loviisan Lappomissa osaa kintelatöistä Rn:o 434-410-1-58 ja Rn:o 434-410-1-61 Stranddetaljplanen gäller en del av fastigheten Rn:o 434-410-1-58 och 434-410-1-61 i Lappom, Lovisa. Kaavalla muodostuu Mörtsvikin loma-asuntojen korttelialue ja Vastaholmenin ranta- ja ulkoalue. Med planen bildas Mörtsvikens kvartersområde för fritidsbostäder och Vastaholmens friluft- och strömvårdsområde.

Merkkien selitykset ja kaavamääräykset:
Teckenförklaringar och planbestämmelser:

RA Loma-asuntojen korttelialue.
Kvartersområde för fritidsbostäder.
Rakennuspalkalle 1 saa rakentaa:
- yhden loma-asunorakennuksen enintään 100 kerrosalaa-m².
- erillisen suuntauksen enintään 25 kerrosalaa-m²
- kylmiä varustuksia yhteensä enintään 35 kerrosalaa-m²
Pä byggnadsplats 1 får uppföras:
- en fritidsbostadsbyggnad om högst 100 m² våningsyta
- en skild bostadsbyggnad om högst 25 m² våningsyta
- kalla förvaringsutrymme om högst 35 m² våningsyta

MY Maa- ja metsätalousalue, jolla on erityisiä ympäristöarvoja.
Alue tulee säilyttää luonnonsuojeluna.
Alueen luhtien ja rantaniittyjen ominaispiirteitä ei saa heikentää.
Jord- och skogsbruksområde med särskilda miljövärden.
Området bör bevaras i ett naturligt tillstånd.
Områdets lundkärr- och strandängars särdrag får inte försvagas.
Målsättningen är att bevara landskapets och naturmiljöns värden.
Landskapet ska bevaras i ett naturligt tillstånd.
Områdets lundkärr- och strandängars särdrag får inte försvagas.
Friluft- och strömvårdsområde.
Jordbyggnadsarbete som förändrar landskapet, trädplantering eller annan dämrad jämförbar åtgärd är förbjuden utan tillstånd från miljöförvaltningsenheten enligt MBL 128 §.

S-1 Suojeltava alueen osa.
Erytisesti suojeltavaa aluetta varten tarkoitettu esilintymispalkka, jonka hävittäminen tai heikentäminen on kielletty.
Del av område som skall skyddas.
En plats som är avsedd att skydda förekomsten av en speciellt skyddad art och inte får förstöras eller försvagas.

3 m kaava-alueen ulkopuolella oleva viiva.
Linje 3 m utanför planområdets gränser.

Korttelin, kortteliosan ja alueen raja.
Gräns för kvarter, kvartersdel och område.

I Roomalainen numero osoittaa suurimman sallitun kerrosluvun.
Den romerska siffran visar det högsta tillåtna våningsantalet.

1 Korttelin numero.
Kvartersnummer.

1 Rakennuspalkan numero.
Byggnadsplatsnummer.

Rakennusala.
Byggnadsyta.

Ohjellinen tie.
Riktigivande väg.

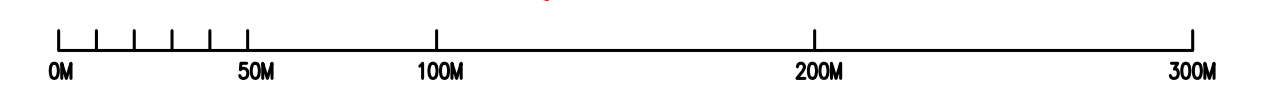
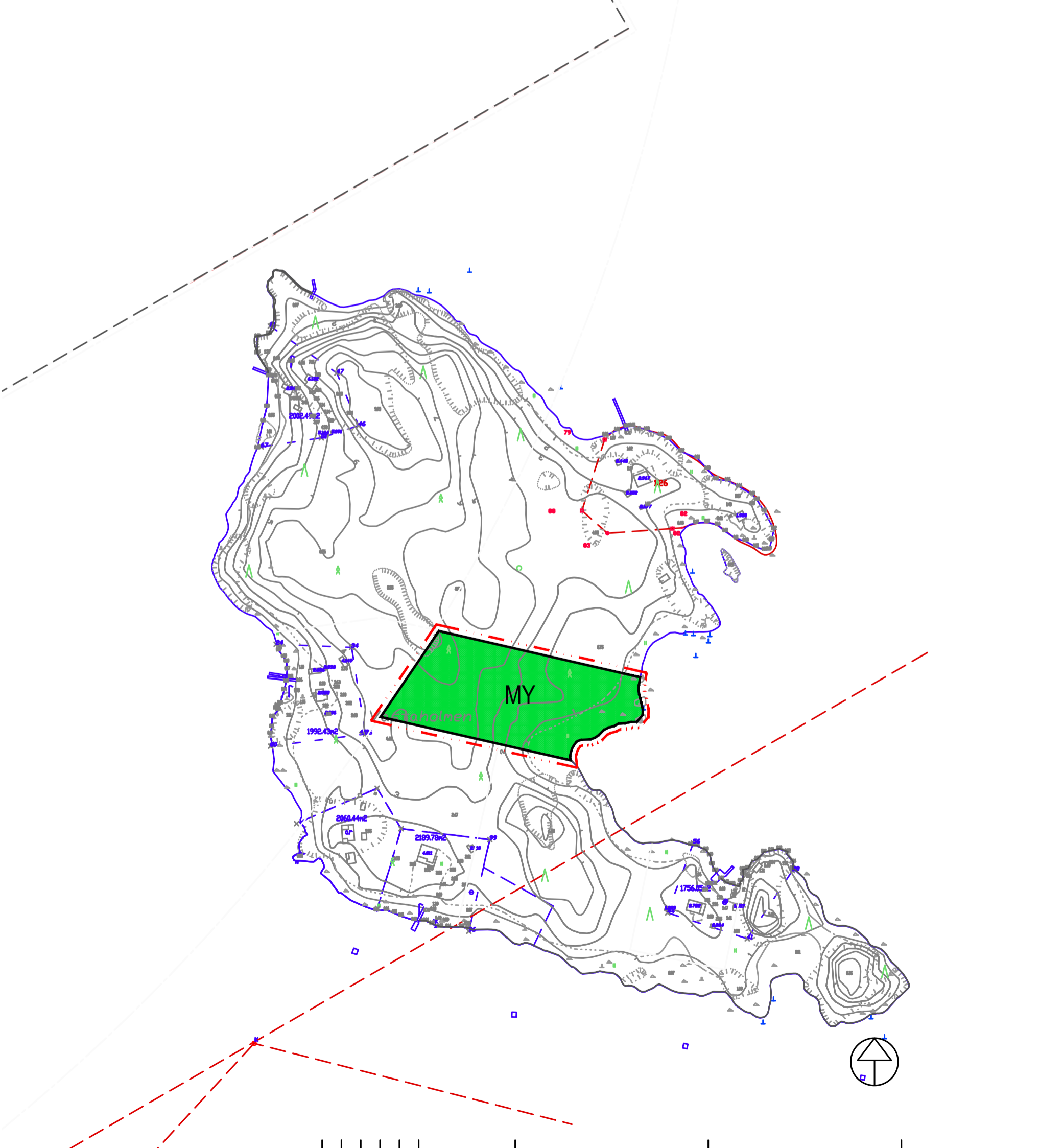
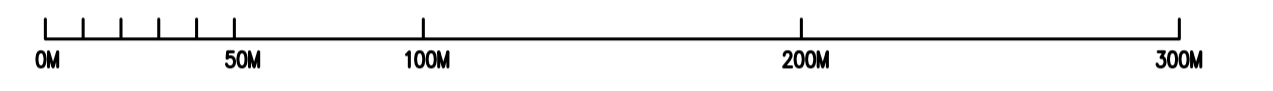
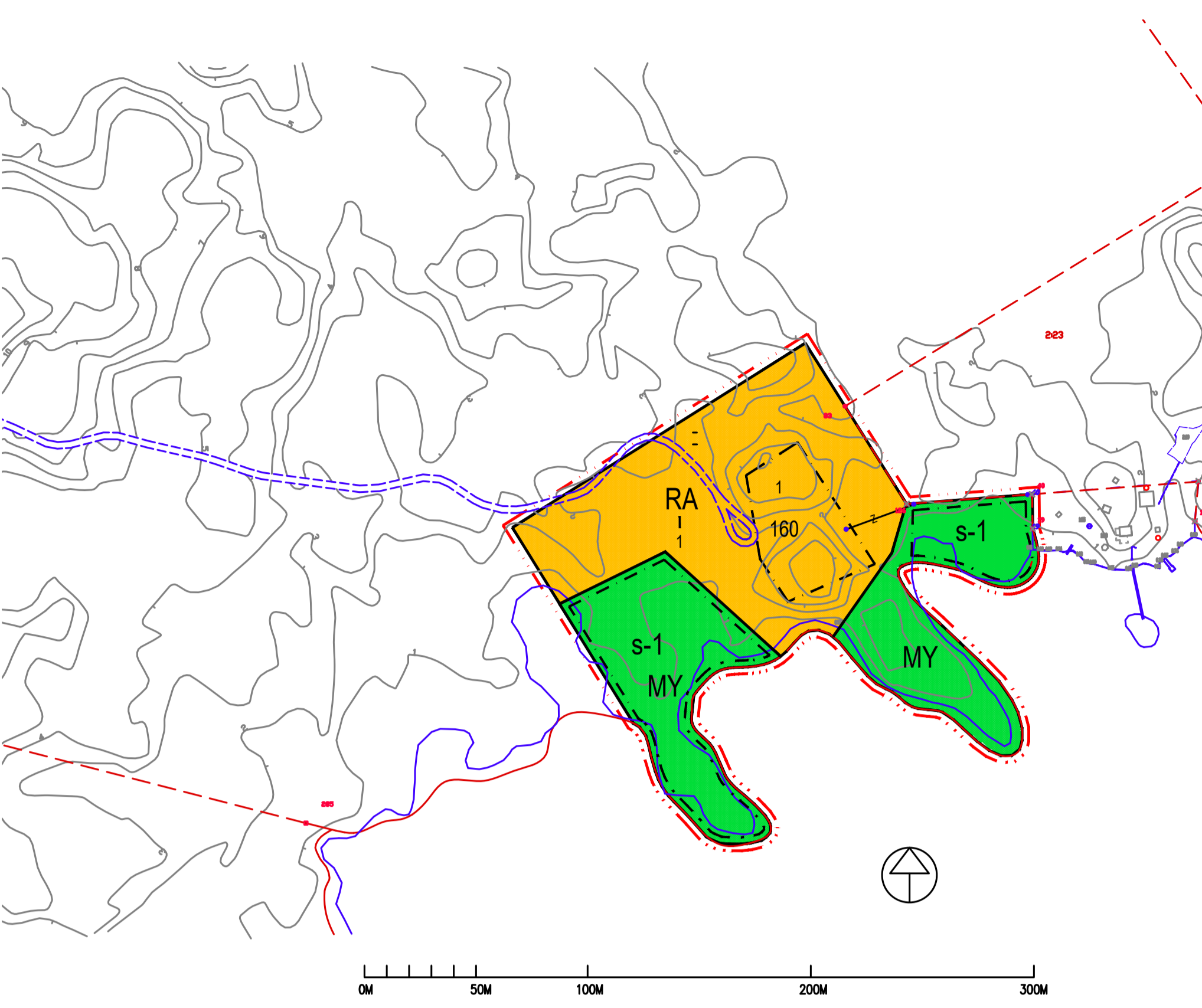
160 Rakennusalkaus kerrosalaneliömetreinä.
Byggnadsareal i kvadrater våningsyta.

Yleiset määräykset:

Puhta ei tulla kaataa rannan yhteydessä tai rakennusten edustalla rannan suuntaan niin että maisemakuva heikkenee. Rakennukset tulee sijoittaa rakennuspalkalle siten, etteivät ne muuta olennaisesti luonnonsuojelua. Rakennusten tulee muodotiltaan, mittasuhteiltaan, materiaaliltaan ja väriään sovitua maisemaan.
Målsättningen är att bevara landskapets och naturmiljöns värden.
Landskapet ska bevaras i ett naturligt tillstånd.
Områdets lundkärr- och strandängars särdrag får inte försvagas.
Målsättningen är att bevara landskapets och naturmiljöns värden.
Landskapet ska bevaras i ett naturligt tillstånd.
Områdets lundkärr- och strandängars särdrag får inte försvagas.
Friluft- och strömvårdsområde.
Jordbyggnadsarbete som förändrar landskapet, trädplantering eller annan dämrad jämförbar åtgärd är förbjuden utan tillstånd från miljöförvaltningsenheten enligt MBL 128 §.

Allmänna bestämmelser:

Tämä ei tulla kaataa rannan yhteydessä tai rakennusten edustalla rannan suuntaan niin että maisemakuva heikkenee. Rakennukset tulee sijoittaa rakennuspalkalle siten, etteivät ne muuta olennaisesti luonnonsuojelua. Rakennusten tulee muodotiltaan, mittasuhteiltaan, materiaaliltaan ja väriään sovitua maisemaan.
Målsättningen är att bevara landskapets och naturmiljöns värden.
Landskapet ska bevaras i ett naturligt tillstånd.
Områdets lundkärr- och strandängars särdrag får inte försvagas.
Målsättningen är att bevara landskapets och naturmiljöns värden.
Landskapet ska bevaras i ett naturligt tillstånd.
Områdets lundkärr- och strandängars särdrag får inte försvagas.
Friluft- och strömvårdsområde.
Jordbyggnadsarbete som förändrar landskapet, trädplantering eller annan dämrad jämförbar åtgärd är förbjuden utan tillstånd från miljöförvaltningsenheten enligt MBL 128 §.



SUJAINKAAVIO
PLATS DIAGRAM



Pohjakartan hyväksyminen Godkännande av baskartan		Asemakaavan pohjana oleva kartta täyttää 11.4.2014 annetun maankäyttö- ja rakennuslain muutoksen (323/2014) mukaiset vaatimukset. Kartan som utgör grund för detaljplanen uppfyller kraven i enlighet med lagen om ändring av markanvändnings- och bygglagen (323/2014) som utfärdades 11.4.2014.	
Loviisa	maanimittausinsinööri	Tanja Jokela	<i>Tanja Jokela</i>
Loviisa	lantmätarenjör		
Pvm	25.01.2024	Kuultettu	Kungjörd
Mittakaava	1:2000		
Kohde	MÖRTVIKBOTTEN		
Projekt	VASTAHOLMEN		
Arkistotunnus		Elinkeino- ja infrastruktuurilautakunta	
Arkivsignum		Näringslivs- och infrastrukturämnden	
Kaavoittaja	Planläggare		
Loviisa	Kaupunkisuunnittelustaston päällikkö	Marko Luukkonen	<i>Marko Luukkonen</i>
Loviisa	Chef för stadsbyggnadsavdelningen		
Kaavanlaatija	Kalevi Ilonen	Kaavasuunnittelija	Kalevi Ilonen
Utarbetare av planen	rakennusarkitehti	Planerare	rakennusarkitehti