



## Peltoalue

Kuvassa näkyvät kaksi peruslohkoa tarjotaan vuokralle viljelykaudeksi 2024. Lohkot on varattu hankkeelle, joka toteutuu aikaisintaan syksystä. Emme voi taata, että lohkoja voi hyödyntää kasvipeitteenä talvella 2024 – 2025. Alueella on täysi tukikelpoisuus. Pellot ovat sängellä. Digitoitu ala 2023 14,29.

## Åkerområde

De två basskiften som syns på bilden, bjuds till arrende för odlingssäsongen 2024. Skiftena är reserverade för ett projekt som startar tidigast på hösten. Vi kan inte garantera att arealen kan utnyttjas som växttäckning för vintern 2024-2025. Området har full stödduglighet. Åkrarna är i stubb. Digitaliserad areal 2023 14,29 ha.



### **Laidunalue Lurens**

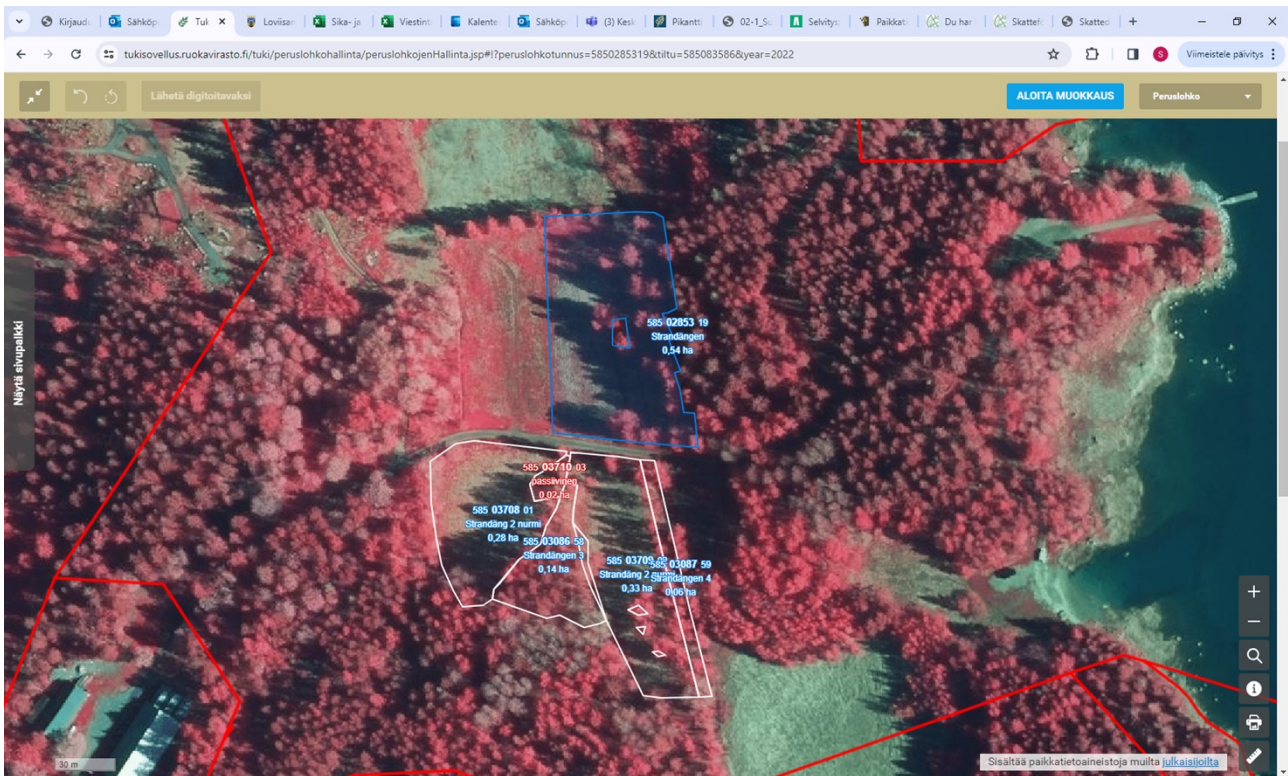
Kuvan peruslohkon digitoitu ala vuonna 2023 oli 5,44 ha. Alue on pysyvää nurmea, jolla on täysi tukikelpoisuus. Tukikelpoisuus on osittain kyseenalainen. Metsän reunoissa on jonkin verran tarvetta raivaukseen tai puiden poistoon. Alueen hoito onnistuu parhaiten laiduntamalla. Varasuunnitelmana voidaan harkita niittoa. Alueella olevan vanhan kivenavetan voi hyödyntää tilapäisenä sääsuojana eläimille. Sähköt ja veden saanti voidaan järjestää alueella. Alue pitää aidata, jos se laidunnetaan.

Kaupunki ei pyydä vuokratarjoista alueesta. Pyydämme, että kiinnostuneet ilmoittavat kiinnostuksestaan, jatkamme neuvotteluja heidän kanssa. Tähtäimessä olisi pitkäaikainen yhteistyö.

### **Betesområde Lurens**

Den digitaliserade arealen för basskiftet på bilden var 2023 5,44 ha. Området är permanent gräsmark med full stödduglighet. Stöddugligheten är ställvis diskutabel. I skogskanterna finns ett visst behov av röjning och avlägsnande av träd. Området sköts bäst med betesgång. Som nödplan kan man tänka sig slåtter. Den gamla stenladugården på området kan utnyttjas som tillfälligt väderskydd. El och vatten går att ordna på området. Området ska gärdas in om det betas.

Staden begär inte anbud på området. Vi ber att intresserade anmäler sitt intresse och vi fortsätter förhandla med dem. Målsättningen är ett långsiktigt samarbete.



## Laidunalue Rönnäs

Kuvan mukaiset lohkot pinta-alaltaan yhteensä 1,37 ha. Kolme suurinta lohkoa ovat kelpoisia luonnonhaittakorvaukseen ja suoriin tukiin. Tukikelpoisuus riippuu paljolti siitä, miten puuta lasketaan alueella. Alueella ei ollut eläimiä 2023. Alue soveltuu lähinnä laidunnukseen. Ei vaadita, että alueen käyttäjä olisi aktiiviviljelijä. Voi olla myös esimerkiksi harrastelampuri. Rönnäsän aluetta on tarkoitus kehittää kokonaisuudessaan ja laidunalue on osa kokonaisuutta. Ilmoita kiinnostuksesta, jatketaan sitten keskustelut.

## Betesområde Rönnäs

Bildens basskiften, totalt 1,37 ha. Tre största skiftena är dugliga till kompensationsersättning och direkta stöd. Stöddugligheten är beroende av hur man räknar träden på området. På området fanns inte djur 2023. Området lämpar sig närmast för betesgång. Vi kräver inte att användaren är aktivodlare, kan också vara exempelvis hobby fårfarmare. Rönnäs området är tänkt att utveckla som en helhet och betesområdet är en del av helheten. Anmäl intresse så fortsätter vi diskutera.