

LOVISA STAD

PROTOKOLLSUTDRAG

Näringslivs- och infrastrukturnämnden § 184

20.12.2023

## Åtgärder i tätortsskogarna 2024, Fogdas

NLIN 14.12.2023 § 178

Beredning skogsbrukskunnig Kai Lindqvist, tfn 040 734 9078, och infrastrukturchef Markus Lindroos, tfn 050 382 7550

Tyngdpunkten för skötseln av tätortsskogar 2024 ligger på åtgärder som förbättrar säkerheten i närheten av motionsslingor och på skötseln av skogar med hög risk. Målet är att minimera skogsskador.

Utöver de åtgärder som beskrivs i bilagan utförs även sådana åtgärder som behövs för eventuella gatu- och byggprojekt. Åtgärdsområdena består av både tätortsskogsområden och plantomter. Vid skötseln av tätortsskogar finns det flera faktorer som inverkar negativt på nettoinkomsterna, bland annat förberedande åtgärder i närheten av bosättning, anordnande av bevakning, svårframkomlig terräng, anläggning av lagringsplatser, aktsamhet med tanke på kablar och elledningar, små områden och specialavverkning.

Ifrågavarande åtgärdsområde, en del av fastigheten Fogdas 434-401-6-69 i området Gråberg, är inte planlagt. Åtgärder: Plockhuggning så att granbeståndet avlägsnas och tall och lövträdsbestånd gynnas på delområdena på figur 35 och 37. Andelen murket trä beräknas uppgå till 20 procent.

I avverkningsplanen beaktas naturutredningar som tidigare gjorts på området och områdets användningsändamål, bland annat motionsslingor och skidspår.

Projektet presenteras för pressen i terrängen och meddelanden utformas. Åtgärderna anmäls till Skogscentralen. Som bilaga åtgärdsområdena 2024.

Bilaga 102

Föredragning Direktören för centralen för näringsliv och infrastruktur Sari Paljakka

Förslag Näringslivs- och infrastrukturnämnden beslutar skötselområdena för tätortsskogar för 2024 för fastigheten Fogdas enligt kartbilagan.

Beslut Näringslivs- och infrastrukturnämnden beslutade skötselområdena för tätortsskogar för 2024 för fastigheten Fogdas enligt kartbilagan.

För kännedom Lovisa stad, miljövården  
den skogsbrukskunnige

---

Paragrafen är inte justerad. Paragrafen justeras onsdag 20.12.2023.

NLIN 20.12.2023 § 184  
1060/10.00.03/2023

Beredning	skogsbrukskunnig Kai Lindqvist, tfn 040 734 9078, och infrastrukturchef Markus Lindroos, tfn 050 382 7550  En av de ledamöter som valts till protokolljusterare för näringslivs- och infrastrukturnämndens sammanträde 14.12.2023 anmälde jäv i samband med behandlingen av ärendet och avlägsnade sig från sammanträdet för den tid som ärendet behandlades. Ingen annan protokolljusterare utsågs i stället för denna protokolljusterare, så paragrafen måste justeras av näringslivs- och infrastrukturnämnden.
Föredragning	Direktören för centralen för näringsliv och infrastruktur Sari Paljakka
Förslag	Näringslivs- och infrastrukturnämnden justerar omedelbart ärendet § 178, som behandlades på nämndens sammanträde 14.12.2023.
Beslut	Näringslivs- och infrastrukturnämnden justerade omedelbart ärendet § 178, som behandlades på nämndens sammanträde 14.12.2023.  Bilaga 102
För kännedom	Lovisa stad, miljövården den skogsbrukskunnige

---

Publiceringsdatum: 22.12.2023

Mottagare: Lovisa stad, miljövården,  
skogsbrukskunnig Kai Lindqvist

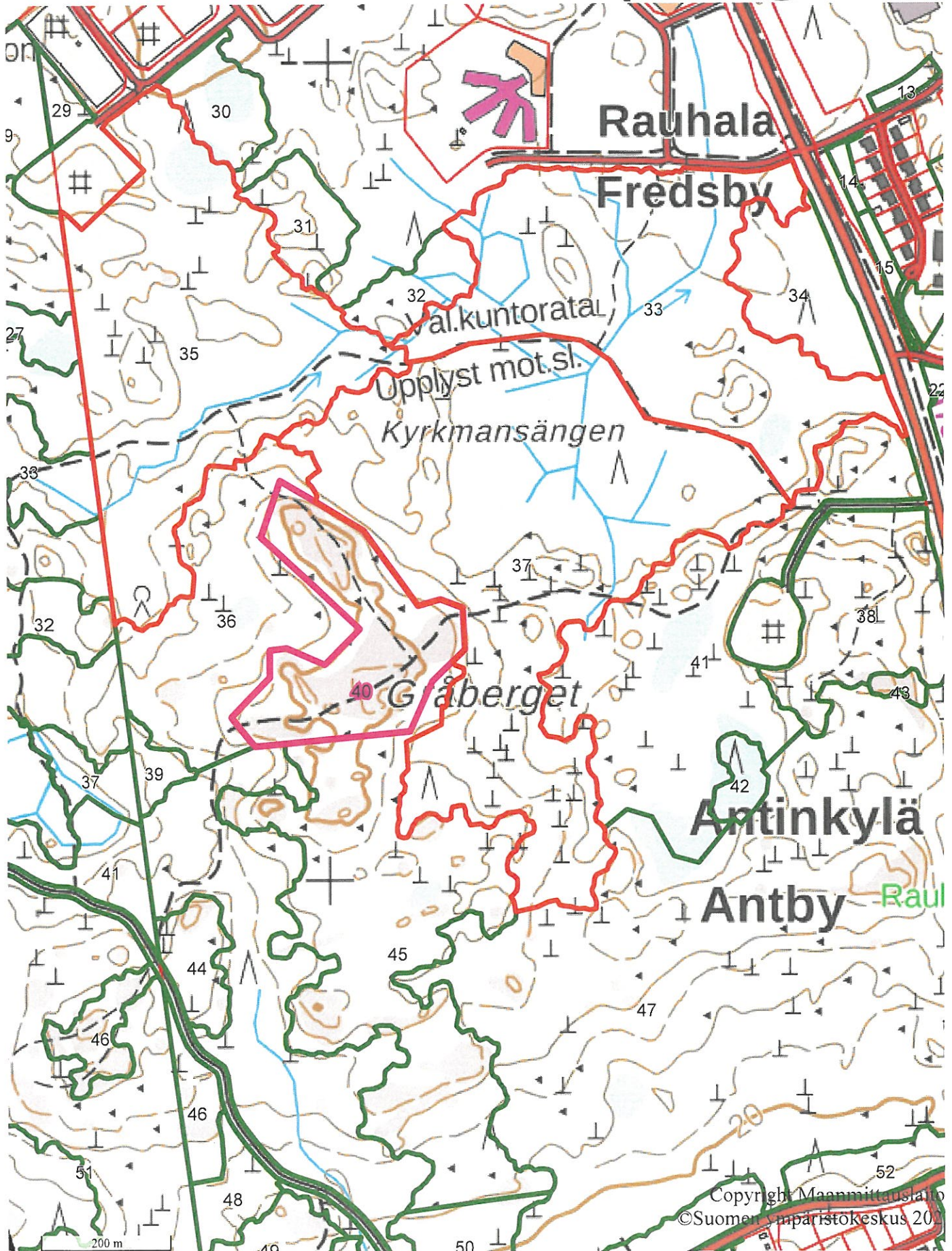
Skickat per e-post 22.12.2023.

Protokollsutdragets riktighet intygar

22.12.2023  
Loviisan kaupungin elinkeino- ja infrastruktuurilautakunta  
Näringslivs- och infrastrukturnämnden i Lovisa stad

  
Maria Lindroos  
byråsekreterare

# Harmaakallio (Fogda)





Copyright Maanmittauslaitos 2022/Copyright Lantmäteriverket 2022

dnro 1060/10.00.03/2023  
LIITE-BILAGA 102-02  
EKIL-NLIN 14.12.2023/§ 178 / EKIL-NLIN 20.12.2023/§184

## Taajametsä hakkuut 2024

Tiivistelmä tavoitelluista taajametsä hakkuista:

### **Fogdas 434-401-6-69 (Harmaakallio)kaava-alue+ ei kaava-alue)**

Poimintahakkuuna kuusikko poistaen ja suosien mäntyä sekä lehtipuustoa kuvioille 33, 35 ja 37

Yht: 42,8 ha ja 7196 m<sup>3</sup>

### **Storskrapis 434-401-2-8 (Harmaakallion länsipuoli)**

Siemenpuuhakkuu kuvioille: 26, 33, 35, 36, 37 ja 41 Yhteensä: 25,4 ha ja 7073 m<sup>3</sup>

Harvennushakkuu kuvioille: 27, 32, 34, yhteensä: 8,2 ha ja 588 m<sup>3</sup>

Lahopuun osuus arviolta 20 %

Arviot perustuvat Forestan metsätietojärjestelmään, joka tukeutuu avoimeen ja ajantasaiseen metsävaratietoon.